

ПЕРВЫЕ ЛЮДИ ЖИЗНЬ НАШИХ ПРЕДКОВ

Дриопитек



Австралопитек



Человек умелый



Человек прямоходящий



Человек разумный

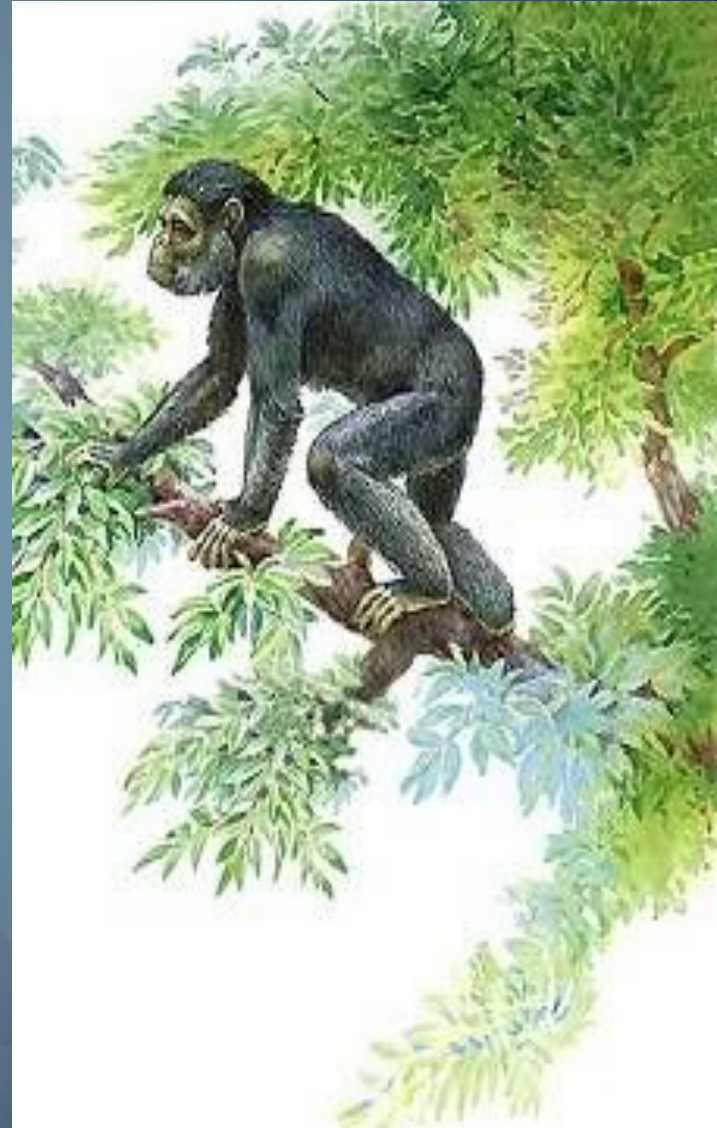
(неандерталец и кроманьонец)

Человекообразные обезьяны (шимпанзе, орангутанг, горилла)



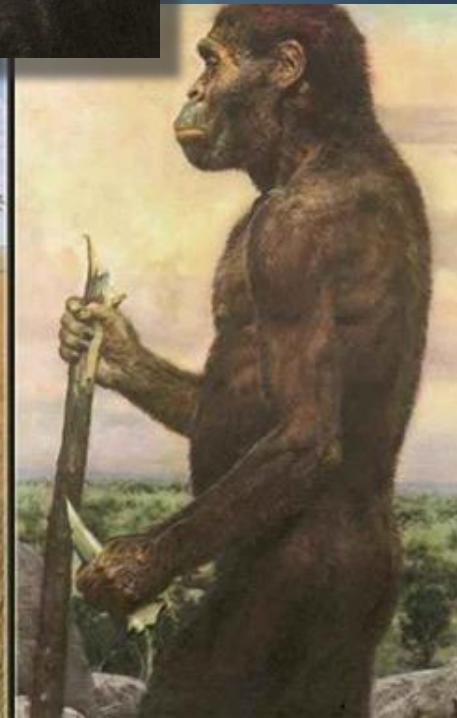
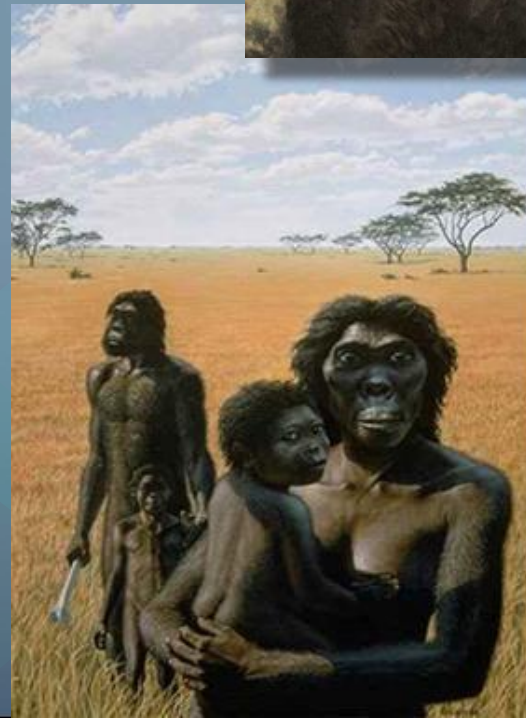
Дриопитеки

1. жили в тропических лесах Африки на деревьях
2. питались растительной пищей



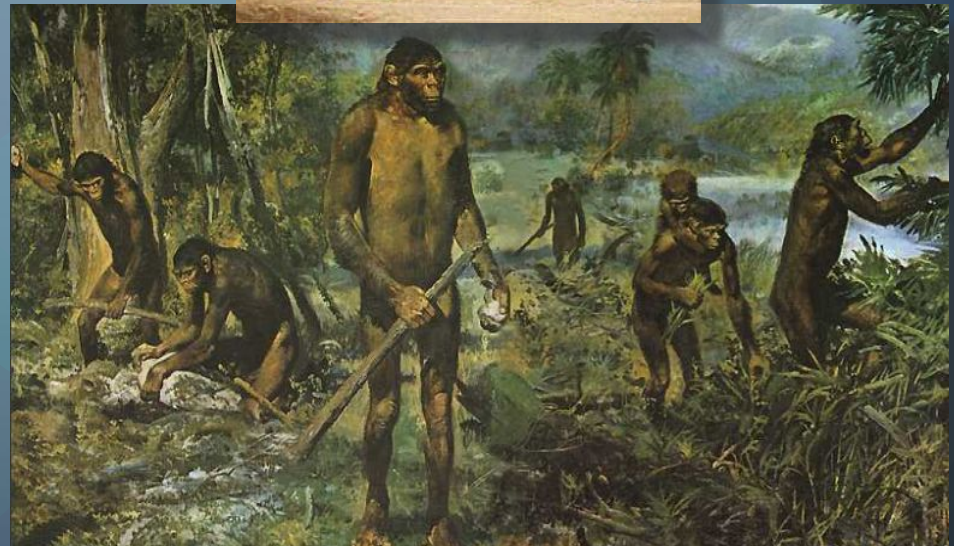
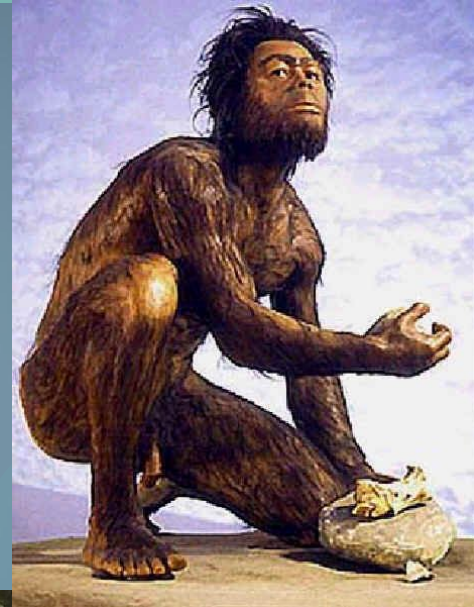
Австралопитеки

1. передвигались
в основном на
двух нога
2. использовали
камни, палки,
крупные
кости
животных



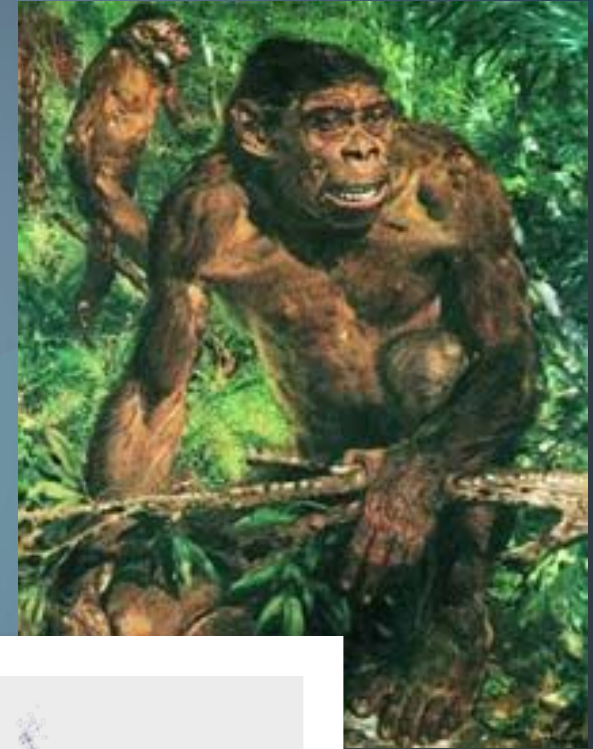
Человек умелый

1. изготавливал
орудия труда из
камня
2. строил простые
жилища
3. начал
ИСПОЛЬЗОВАТЬ
ОГОНЬ



Человек прямоходящий

1. более развитый
мозг
2. начала
развиваться речь
3. изготавливал
более
совершенные
орудия



Неандерталец

1. жили в пещерах
2. шили одежду
3. добывали огонь
4. охотились на
крупных
животных



Кроманьонец

1. внешне были похожи на современного человека
2. владели речью
3. изготавливали сложные костяные и каменные орудия
4. умели рисовать, мастерили украшения



