

Образовательная система «Школа 2100»

# ПЕРВЫЙ ШАГ ИЗ МОРЯ НА СУШУ



## ЦЕЛИ УРОКА:

- познакомиться с особенностями строения и образом жизни рыб и земноводных;
- уметь перечислять особенности рыб и земноводных;
- Уметь объяснять и доказывать необходимость бережного отношения к живым организмам.





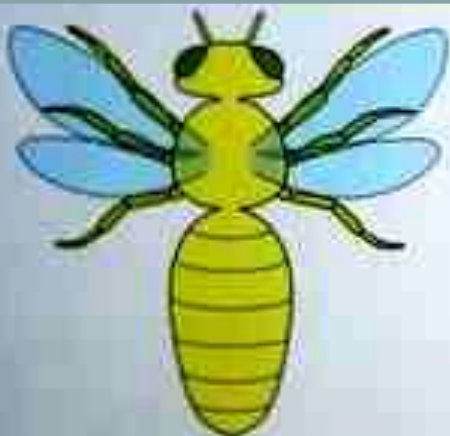
# ЖИВОТНЫЕ МАЛЕНЬКИЕ И БОЛЬШИЕ

Одноклеточные	Многоклеточные		
простейшие	кишечнополостные	черви	моллюски
			

Какую большую группу животных мы не назвали?

# МАЛЕНЬКИЕ РЫЦАРИ

**насекомые**



**6 ног**

**пауки**



**8 ног**

**ракообразные**



**10 ног**



**Моллюски**

**Кишечнополостные**

**Членистоногие**

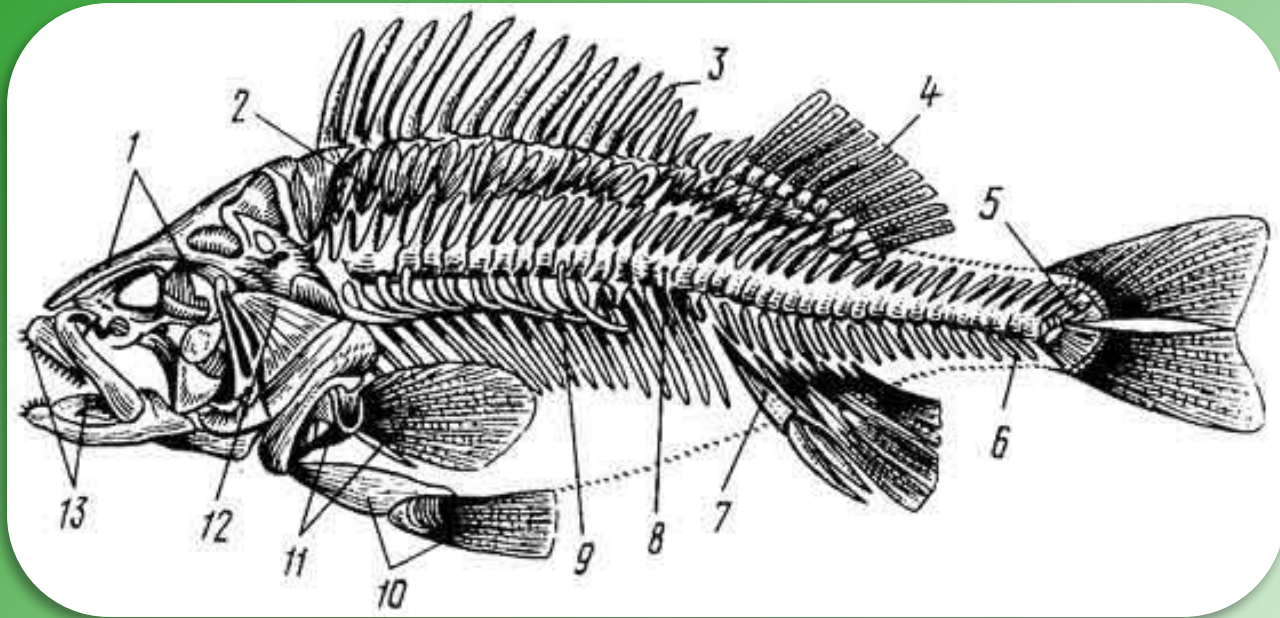
**Простейшие**

**Животные**

**?**



# В ЧЁМ ПРЕИМУЩЕСТВА ВНУТРЕННЕГО СКЕЛЕТА?





# КАКИЕ ОСОБЕННОСТИ СТРОЕНИЯ ПОМОГАЮТ ЖИТЬ В ВОДЕ?



# НА КАКИЕ ДВЕ ГРУППЫ ДЕЛЯТСЯ ВСЕ РЫБЫ?



**Пресноводные рыбы**



**Морские рыбы**



КАК РЫБЫ ПРИСПОСОБЛЕНЫ  
К ЖИЗНИ В ВОДЕ?

КАК ЗЕМНОВОДНЫЕ ОСВОИЛИ СУШУ?

**ЗЕМНОВОДНЫЕ**

```
graph TD; A[ЗЕМНОВОДНЫЕ] --> B[земн-]; A --> C[-вод-];
```

**земн-**

**-вод-**

# ЗЕМНОВОДНЫЕ ИЛИ АМФИБИИ

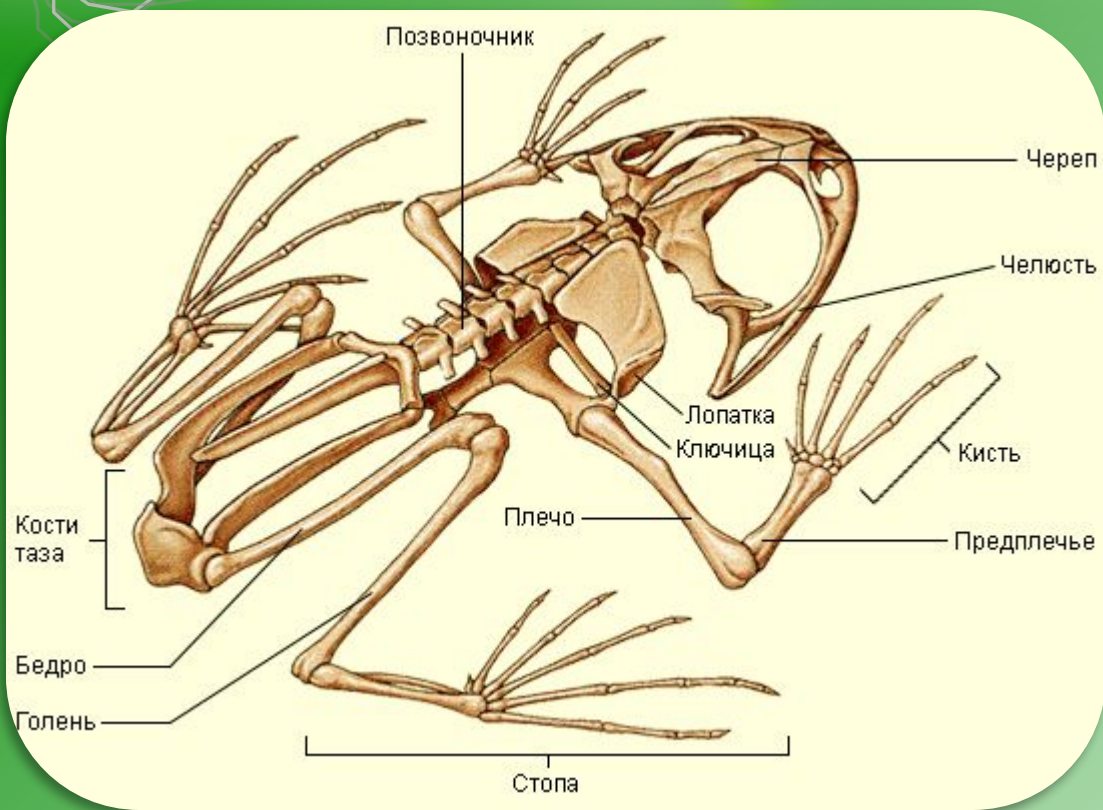
Амфибии – двоякоживущие (греч.)



Земноводные живут на границе суши и воды



# СКЕЛЕТ ЛЯГУШКИ





# САМООЦЕНКА ВЫПОЛНЕННОГО ЗАДАНИЯ

Самооценка (диалог с учеником):

1. Что нужно было сделать?
2. Удалось ли сделать?
3. Все правильно или есть недочеты?
4. Сделал сам или с чьей-то помощью?
5. Как мы отличаем «5», «4», «3»?
6. Какую поставишь себе отметку?



# ПЕРВЫЙ ШАГ ИЗ МОРЯ НА СУШУ

**рыбы**

**земноводные**



**хвостатые**



**бесхвостые**

**плавники**



**ноги**



**Рыбы и земноводные рождаются в воде**





**Моллюски**

**Кишечнополостные**

**Членистоногие**

**Простейшие**

**Животные**

**Позвоночные**







# ИСТОЧНИКИ

**В презентации использован фотоматериал из поисковой системы Яндекс, а так же материал учебника «Окружающий мир» 3 класс, «Обитатели Земли».**

**Авторы: А.А.Вахрушев, Д.Д.Данилов, О.В. Бурский, А.С.Раутиан.**

**Образовательная система «Школа 2100».**