

# ПИНГВИНЫ



# ПИНГВИНОВЫЕ



Пингви́новые или пингви́ны (лат. Spheniscidae) — семейство нелетающих морских птиц, единственное в отряде пингвинообразных (Sphenisciformes)[1]. В семействе 18 видов. Все представители этого семейства хорошо плавают и ныряют.

Есть три варианта откуда произошло название «пингвин»:  
от валлийского пен (голова) и гвин (белая) обозначающего вымершую бескрылую гагарку (*Pinguinus impennis*) из семейства чистиковых. И моряки называли пингвинов также по причине их схожести.  
от латинского слова «толстый»; это подтверждается тем, что во многих европейских языках слово «пингвин» ассоциируется со словом «толстый».  
от английского слова pinwing — крыло-шпилька.

# Научная классификация.

## Научная классификация

- Царство: Животные
- Тип: Хордовые
- Подтип: Позвоночные
- Класс: Птицы
- Отряд: Пингвинообразные  
Sphenisciformes Sharpe, 1891
- Семейство: Пингвиновые

## Латинское название

Spheniscidae Bonaparte, 1831

## Роды

- Aptenodytes
- Eudyptes
- Eudyptula
- Megadyptes
- Pygoscelis
- Spheniscus





# Общая характеристика



От всех прочих птиц пингвинов отличает совершенно особое строение тела. Форма тела пингвинов обтекаемая, что идеально для передвижения в воде. Передние конечности пингвинов — ни что иное, как ласты. Мускулатура и устройство костей позволяет им под водой работать крыльями почти как винтами. Гребные движения производятся мощными грудными мышцами, которые крепятся к развитому килю грудины. Грудная мускулатура развита необычайно и составляет иногда до 30 % массы тела, что в несколько раз превышает мускулатуру самых мощных летающих птиц.

# Общая характеристика



Если крылья пингвинов являются основным «двигателем» в воде, то перепончатые лапы выполняют функцию руля. Под водой пингвины способны развить скорость около 5-10 км/ч, иногда и выше — до 36 км/ч (субантарктический пингвин). Пингвины способны нырять на глубину до 200 м и оставаться под водой до 20 минут. Второе явное отличие пингвинов от других птиц — плотность костей. У всех птиц кости трубчатые, что делает их скелет легче и позволяет летать или быстро бегать. Но у пингвинов они похожи на кости млекопитающих (дельфинов и тюленей) и не содержат внутренних полостей

# Размножение



- Пингвины гнездятся чаще всего большими колониями, насчитывающими нередко десяток тысяч пар или более. В насиживании яиц и выкармливании птенцов принимают участие оба родителя попеременно. Кормом птенцам служит полупереваренные и отрыгнутые родителями рыба и ракообразные. Детеныши находят убежище от холода в нижних складках родительского живота.
- В холодных антарктических районах высидывается одно яйцо, в умеренных и тёплых регионах яиц может быть несколько.





# Знаете ли вы, что...

- императорский пингвин может голодать до 9 недель во время высиживания яйца и выносить холод до - 60С.
- патагонский пингвин может плыть две-три недели и покрыть расстояние до 1500 км.
- великолепный пингвин - самый редкий, насчитывается не более 5 тысяч птиц, причем это число постоянно уменьшается
- каменные пингвины отличаются очень злым характером, крикливы и агрессивны.
- южнополярные пингвины самые многочисленные на Земле - общая их численность составляет 12-13 миллионов.



# Императорский пингвин





Императорские пингвины, или большие пингвины (лат. *Aptenodytes*) — род птиц из семейства пингвиновых (*Spheniscidae*). Их научное название в переводе с греческого означает «бескрылые ныряльщики». Представители этого рода известны в мире, пожалуй, больше всего. Их чёрно-белое оперение и характерная жёлто-оранжевая окраска шеи повлияли на всеобщее представление о «типичном пингвине».

□ В действительности же императорские пингвины сильно отличаются от большинства других представителей этого семейства. Они намного крупнее и тяжелее других видов, а также являются единственными, не строящими гнёзд. Вместо этого они насиживают яйца в специальной складке кожи на брюхе, что кроме них не делает ни один из остальных 16 видов пингвинов.

# Королевский пингвин





- Королевский пингвин похож на императорского пингвина, но немного мельче его размерами и ярче окраской. Длина тела королевского пингвина составляет от 91 до 96 см. Взрослые птицы имеют серую спину, по бокам чёрной головы и на груди крупные яркие оранжевые пятна. Брюхо белое. Птенцы бурого цвета.
- Королевский пингвин гнездится на островах близ Огненной Земли: Южная Георгия, Южные Сандвичевы острова, Марион, Крозье, Кергелен (остров), Херд, Маккуори.

# Снарский пингвин





**Снарский пингвин (лат. *Eudyptes robustus*) — вид хохлатых пингвинов.**

**Снарский пингвин имеет средние размеры: рост около 55 см и масса около 4 кг. Сзади пингвин чёрный, спереди белый, клюв красный. Как и остальные хохлатые пингвины, над глазами имеется хохолок с желтоватым оттенком. Гнездится вид колониями от нескольких десятков пар до тысячи и более. Гнёзда строятся как в лесах, так и на открытых пространствах. Самка с 5-6 летнего возраста откладывает два яйца, которые с самцом попеременно высиживают 32-35 дней. В большинстве случаев, один из птенцов погибает. Выжившие пингвинята в возрасте 2,5 месяцев выходят кормиться в океан наравне со взрослыми.[1] Основу питания составляет криль (около 60 %). Остальную часть рациона составляют мелкие кальмары и рыбы. Продолжительность жизни особей — 15-20 лет.[2]**

# Пингвин Макарони





- Пингвин Макарони (лат. *Eudyptes chrysolophus*, также Золотоволосый пингвин) — вид из рода хохлатых пингвинов.
- Внешний вид пингвинов Макарони схож с пингвинами Маккуори (Шлегеля), ранее их объединяли в один вид с делением на два подвида. Однако сегодня считается, что это два разных вида. Взрослые пингвины Макарони имеют рост 50-70 см при массе чуть более 5 кг. От кладки яиц до вылупления птенцов проходит в среднем 34 дня.

Пингвин Макарони считается самым распространённым пингвином, численность по разным оценкам — от 17 до 20 миллионов особей

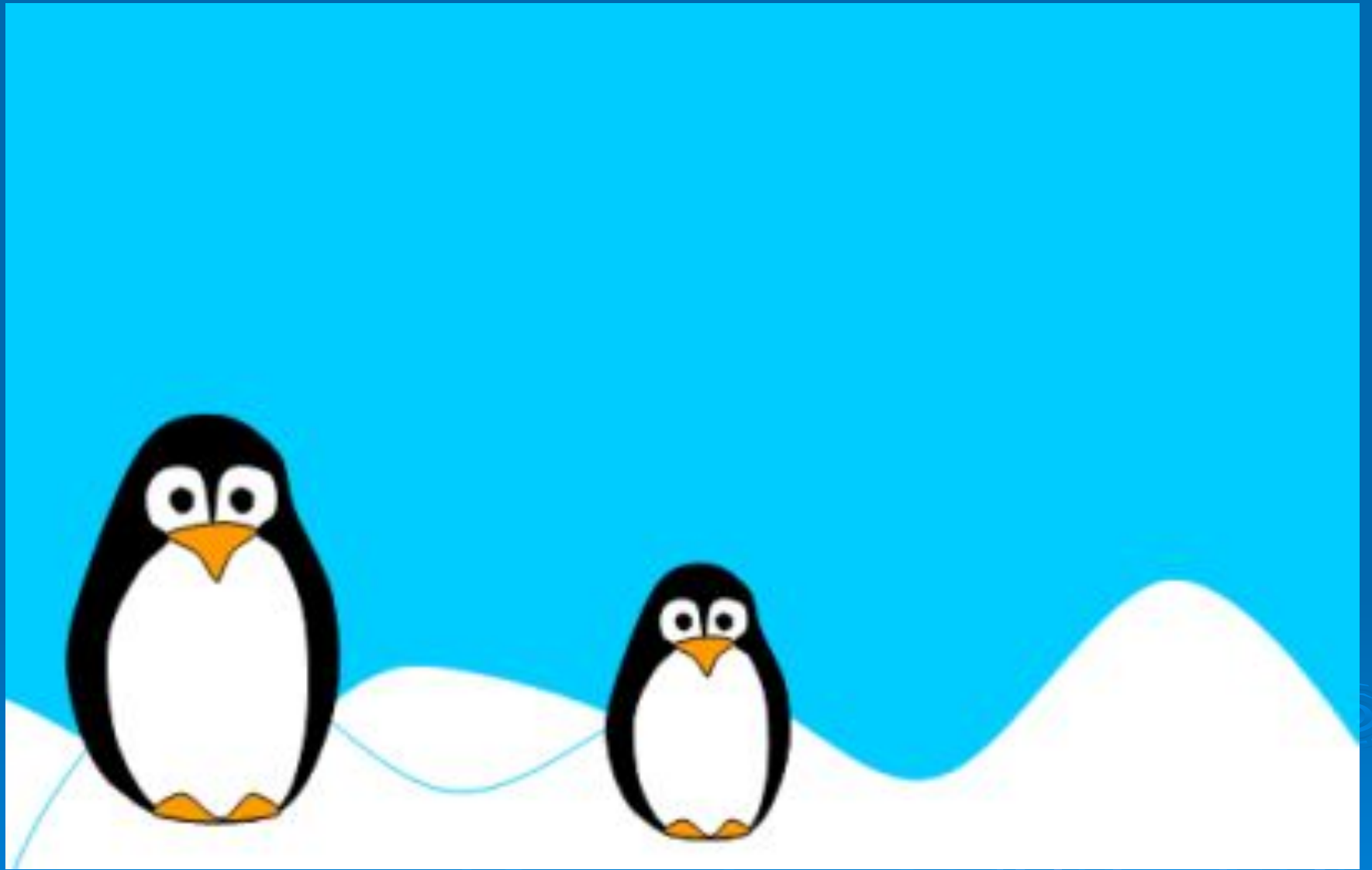


# Пингвин Маккуори





- Пингвин Маккуори или Шлегеля (лат. *Eudyptes schlegeli*) — вид хохлатых пингвинов, эндемики острова Маккуори.
- Пингвин Маккуори (Шлегеля) — средних размеров пингвин. Взрослые особи достигают роста 70 см и веса около 6 кг. Данный вид пингвинов размножается только на острове Маккуори, по которому он и получил своё название. Однако, взрослые пингвины большую часть времени проводят в океане далеко от острова, где питается крилем, мелкой рыбой, зоопланктоном.
- Внешне пингвин Маккуори похож на пингвина Макарони, ранее их даже выделяли в один вид как два подвида.
- Климат острова Маккуори умеренный, и в отличие от пингвинов, живущих в Антарктиде, самка обычно кладёт два яйца, с инкубационным сроком около 35 дней.



# Спасибо за внимание!



Выполнили: Иванова Полина и  
Воронцова Карина,  
ученицы 8"А" класса  
средней школы №511.