

КОНТРОЛЬНЫЕ ТЕСТЫ

«ПИЩЕВАРЕНИЕ»

1. Мягкая часть зуба называется:
- а. дентин
 - б. пульпа
 - в. эмаль
 - г. надкостница
2. У человека количество резцов в обеих челюстях равно:
- а. 2
 - б. 4
 - в. 8
 - г. 16
3. Средняя длина аппендикса у человека равна:
- а. 4 см
 - б. 12 см
 - в. 17 см
 - г. 28 см
4. Основной фермент желудочного сока:
- а. пепсин
 - б. трипсин
 - в. амилаза
 - г. нуклеаза
5. В ротовой полости происходит переваривание:
- а. белков
 - б. жиров
 - в. углеводов
 - г. нуклеотидов

6 Пепсин расщепляет:

- а. жиры
- б. углеводы
- в. белки
- г. нуклеотиды

7 Сок поджелудочной железы содержит ферменты, переваривающие:

- а. белки
- б. жиры
- в. углеводы
- г. верно а, б и в

8 Желчь особенно необходима для переваривания:

- а. белков
- б. жиров
- в. углеводов
- г. нуклеотидов

9

3. Переваривание большинства пищевых веществ происходит в

- а. ротовой полости
- б. желудке
- в. тонком кишечнике
- г. толстом кишечнике

10

4. Барьерную функцию выполняет

- а. печень
- б. селезенка
- в. желудок
- г. стенка толстого кишечника

11

5. Самое интенсивное всасывание переваренных веществ происходит в

- а. ротовой полости
- б. желудке
- в. тонком кишечнике
- г. толстом кишечнике

12

6. Белки всасываются в виде

- а. нуклеотидов
- б. аминокислот
- в. глицерина
- г. глюкозы и фруктозы

13

Продукты переваривания белков всасываются в

- а. лимфу
- б. кровь
- в. тканевую жидкость
- г. верны все три предыдущих ответа

14

Продукты переваривания жиров всасываются в

- а. лимфу
- б. кровь
- в. тканевую жидкость
- г. верны все три предыдущих ответа

15

Продукты переваривания полисахаридов всасываются в

- а. лимфу
- б. кровь
- в. тканевую жидкость
- г. верны все три предыдущих ответа

16

Наибольшее количество бактерий наблюдается в

- а. ротовой полости
- б. желудке
- в. тонком кишечнике
- г. толстом кишечнике

17

Бактерии толстого кишечника необходимы для переваривания

- а. нуклеотидов
- б. гликогена
- в. жиров
- г. клетчатки

18

Внутренняя оболочка пищеварительного канала состоит из

- а. эпителиальной ткани
- б. соединительной ткани
- в. гладких мышц
- г. поперечно-полосатых мышц

19

Наружная оболочка пищеварительного канала состоит из

- а. эпителиальной ткани
- б. соединительной ткани
- в. гладких мышц
- г. поперечно-полосатых мышц

20

Количество крупных слюнных желез у человека равно

- а. 2
- б. 4
- в. 6
- г. 8

21

Самые передние зубы у человека называются

- а. большими коренными
- б. малыми коренными
- в. резцами
- г. клыками

22

Зубная эмаль покрывает

- а. коронку зуба
- б. шейку зуба
- в. корень зуба
- г. челюстные кости

23

Содержащийся в слюне
лизоцим:

- а. расщепляет белки
- б. расщепляет углеводы
- в. расщепляет жиры
- г. обеззараживает пищу

24

Центр слюноотделения
находится в

- а. коре больших полушарий
- б. среднем мозгу
- в. продолговатом мозгу
- г. спинном мозгу

25

Действие ферментов
желудочного сока осу-
ществляется в

- а. нейтральной среде
- б. кислой среде
- в. щелочной среде
- г. не зависит от кислотности
среды

26

Проток поджелудочной железы впадает в

- а. желудок
- б. двенадцатиперстную кишку
- в. нижний отдел тонкого кишечника
- г. толстый кишечник

27

В двенадцатиперстной кишке происходит расщепление

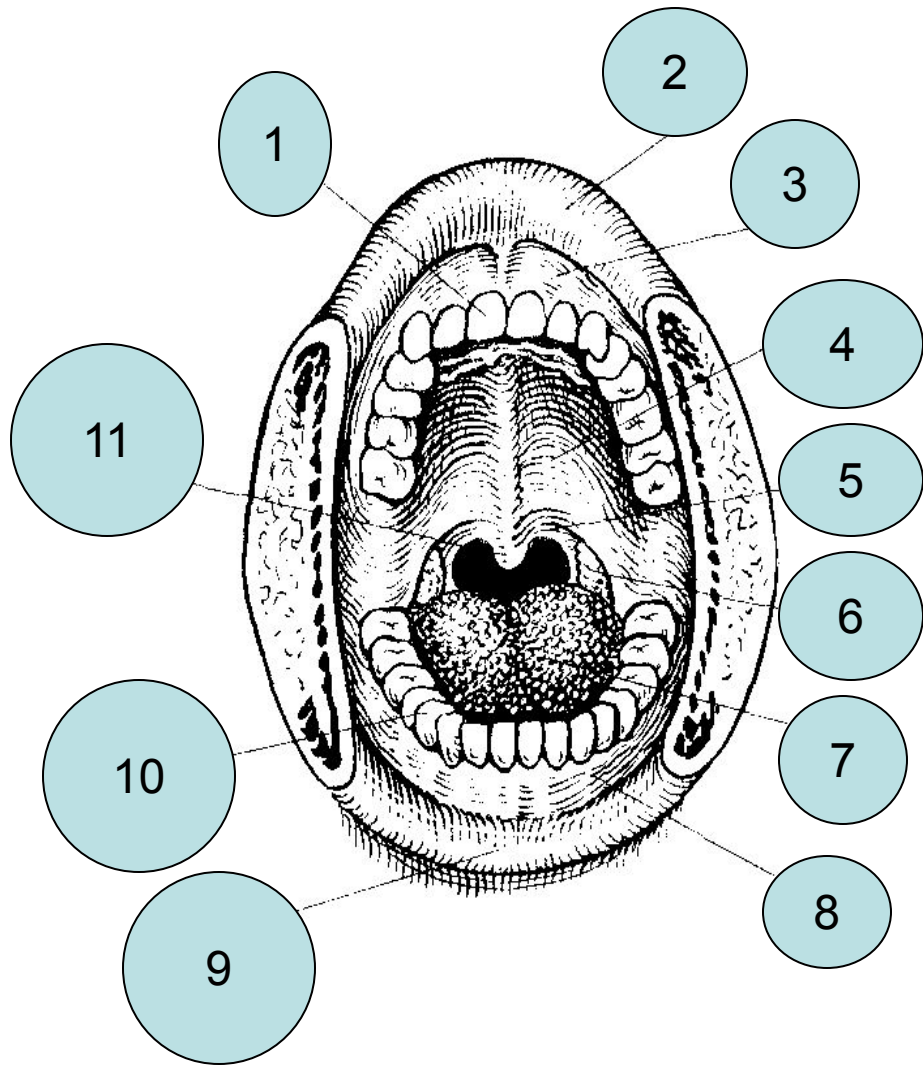
- а. белков
- б. жиров
- в. углеводов
- г. всех этих веществ

28

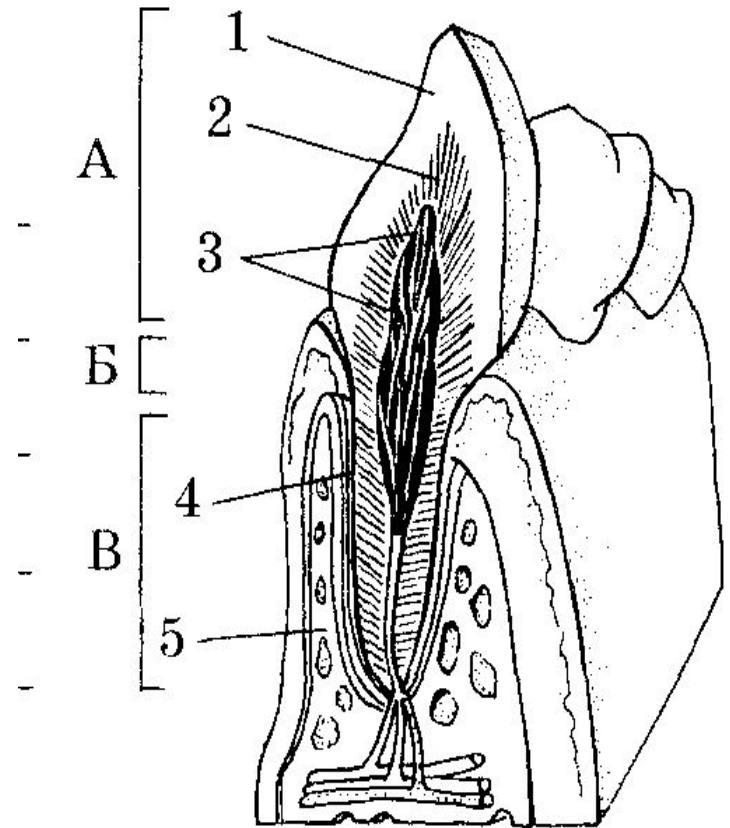
По ходу пищеварительного тракта рН среды

- а. изменяется от щелочной к кислой и снова к щелочной
- б. изменяется от кислой к щелочной
- в. везде щелочная
- г. везде кислая

Вариант 1



Вариант 2



Вставьте пропущенное слово.

1. Превращение питательных веществ пищи в доступные человеку вещества называется ... и состоит из ... и ... обработки пищи.
 2. В ... заканчивается переваривание белков, ... и
 3. ... - самая крупная железа организма человека, которая вырабатывает
1. Калорийность потребляемой пищи должна соответствовать ... затратам человека, иначе это приводит к

Дайте краткий ответ.

1. Для чего человеку нужны зубы?
2. Каковы функции слюны? Дайте полный развернутый ответ.
3. Как можно предотвратить развитие кариеса?
4. Почему в подростковом возрасте необходимо употреблять в пищу продукты, содержащие большое количество белков?