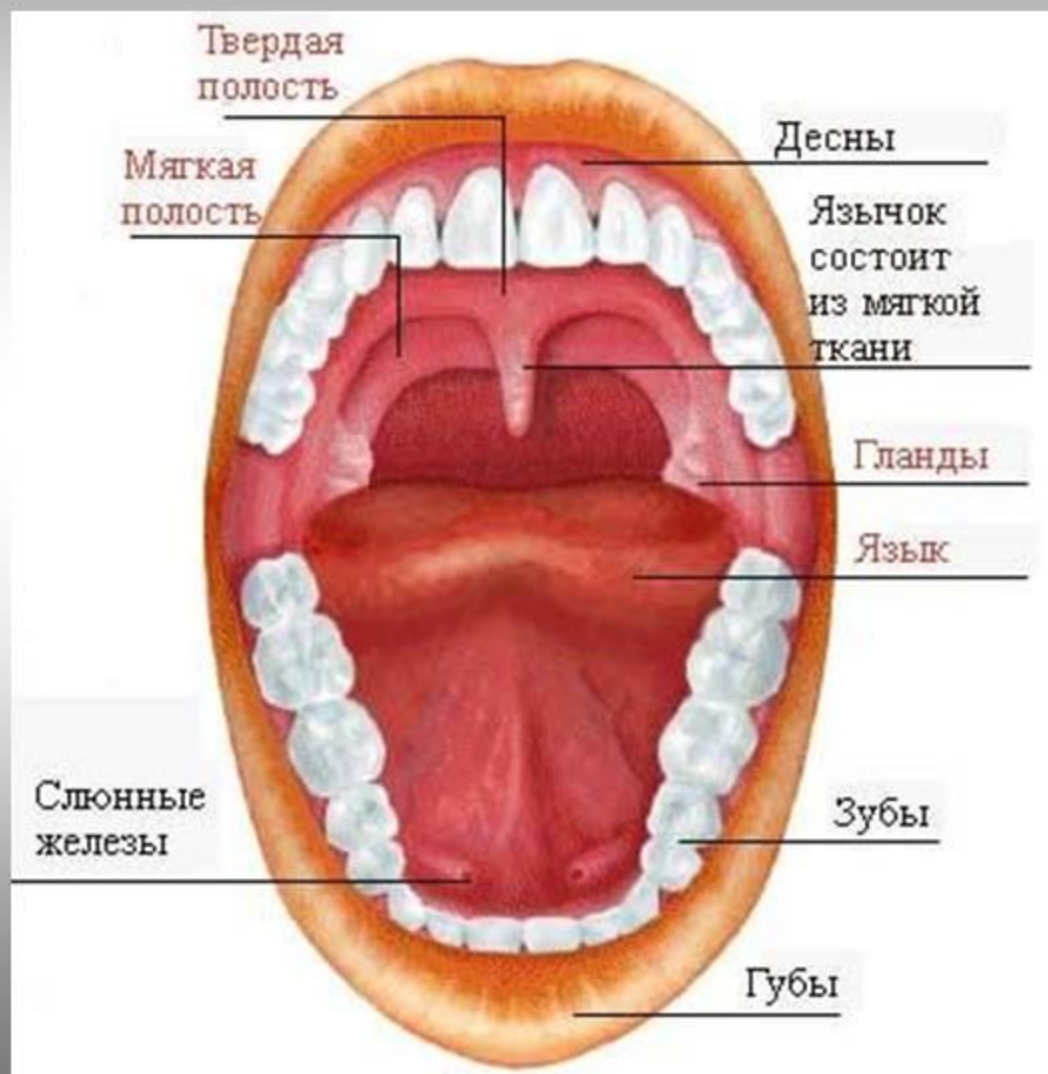
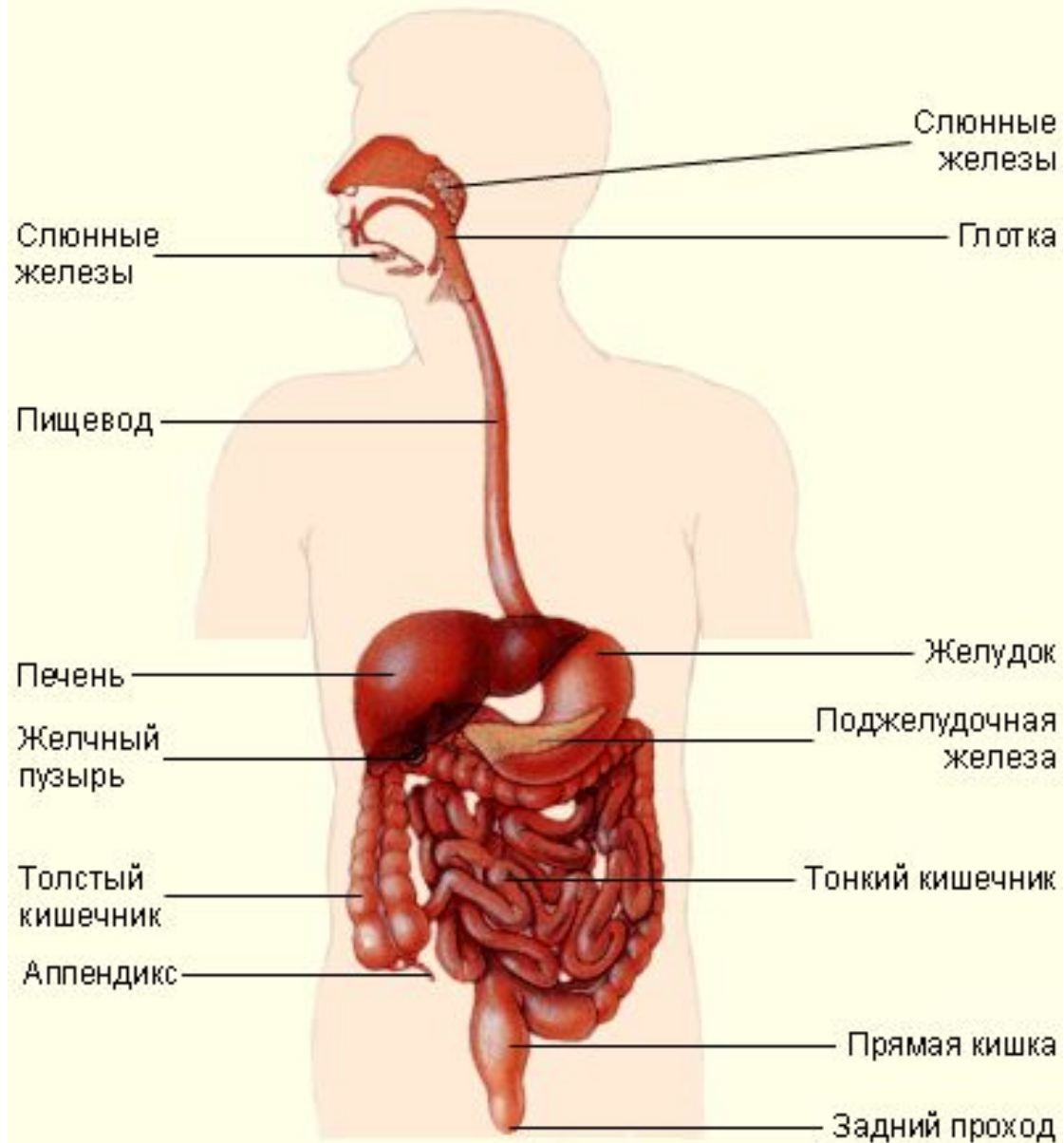


Пищеварение в ротовой полости



Пищеварительная система



Органы ротовой полости

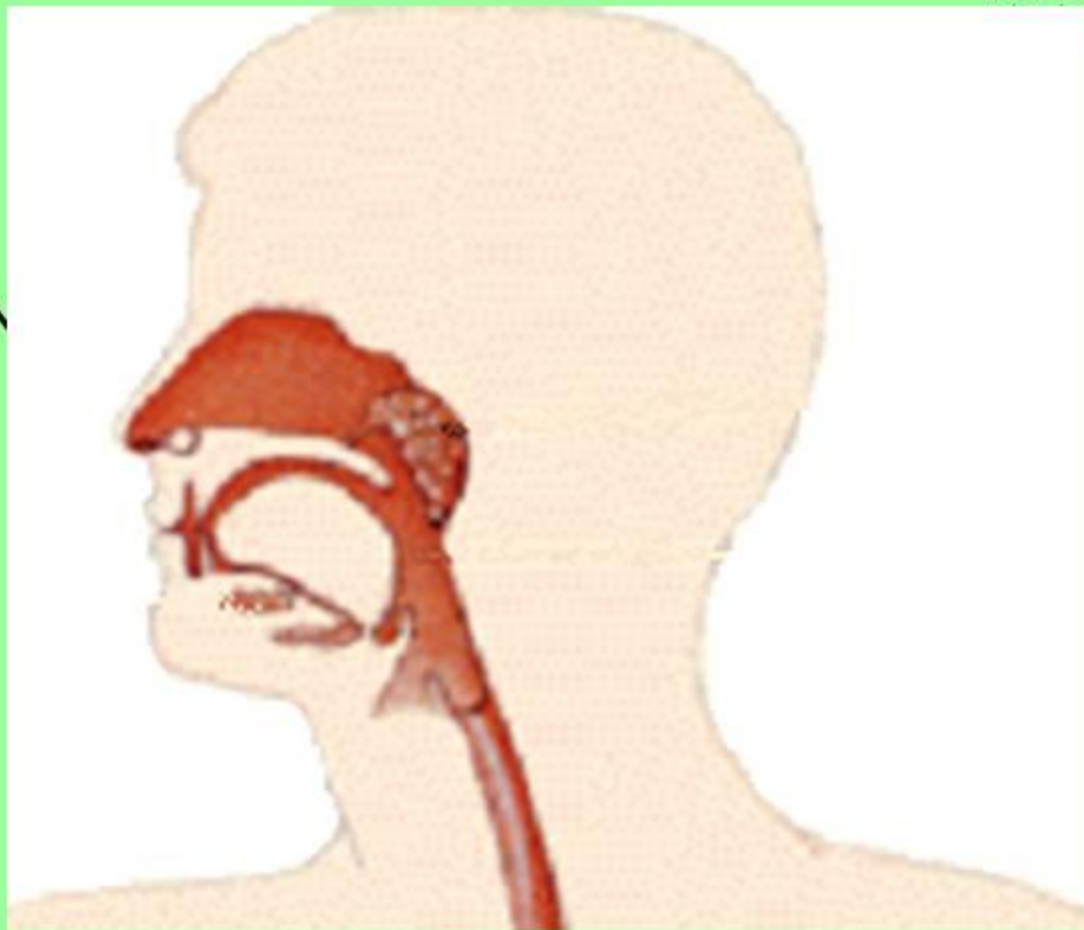
губы

щеки

язык

зубы

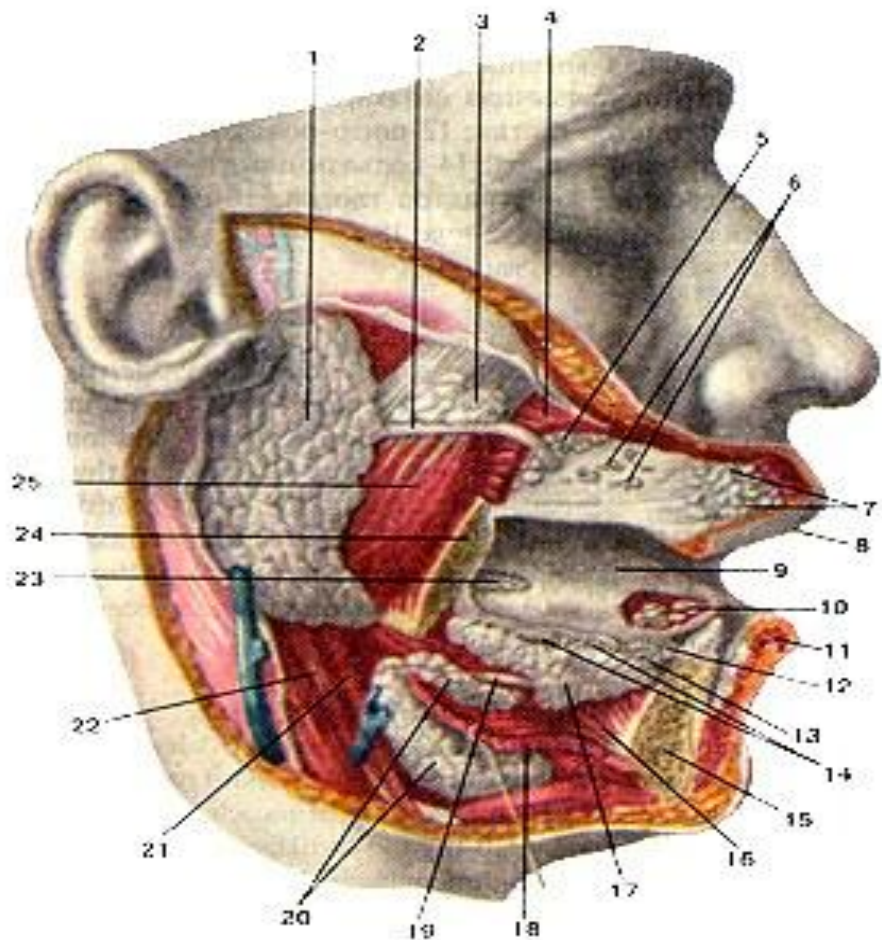
слюнные
железы



Этапы расщепления веществ ротовой полости

1. Механическое измельчение пищи (язык и зубы)
2. Образование пищевого комка (язык и слюна)
3. Частичное расщепление углеводов (ферменты слюны)

Полость рта



1-околоушная железа;
6-щечные железы;
10-передняя язычная железа;
17-подъязычная
железа;
20-поднижнечелюстная
железа;
23-задняя язычная железа

Слюнные железы



Состав слюны

pH = 6,8-7,0

V = 0,5-2 л.

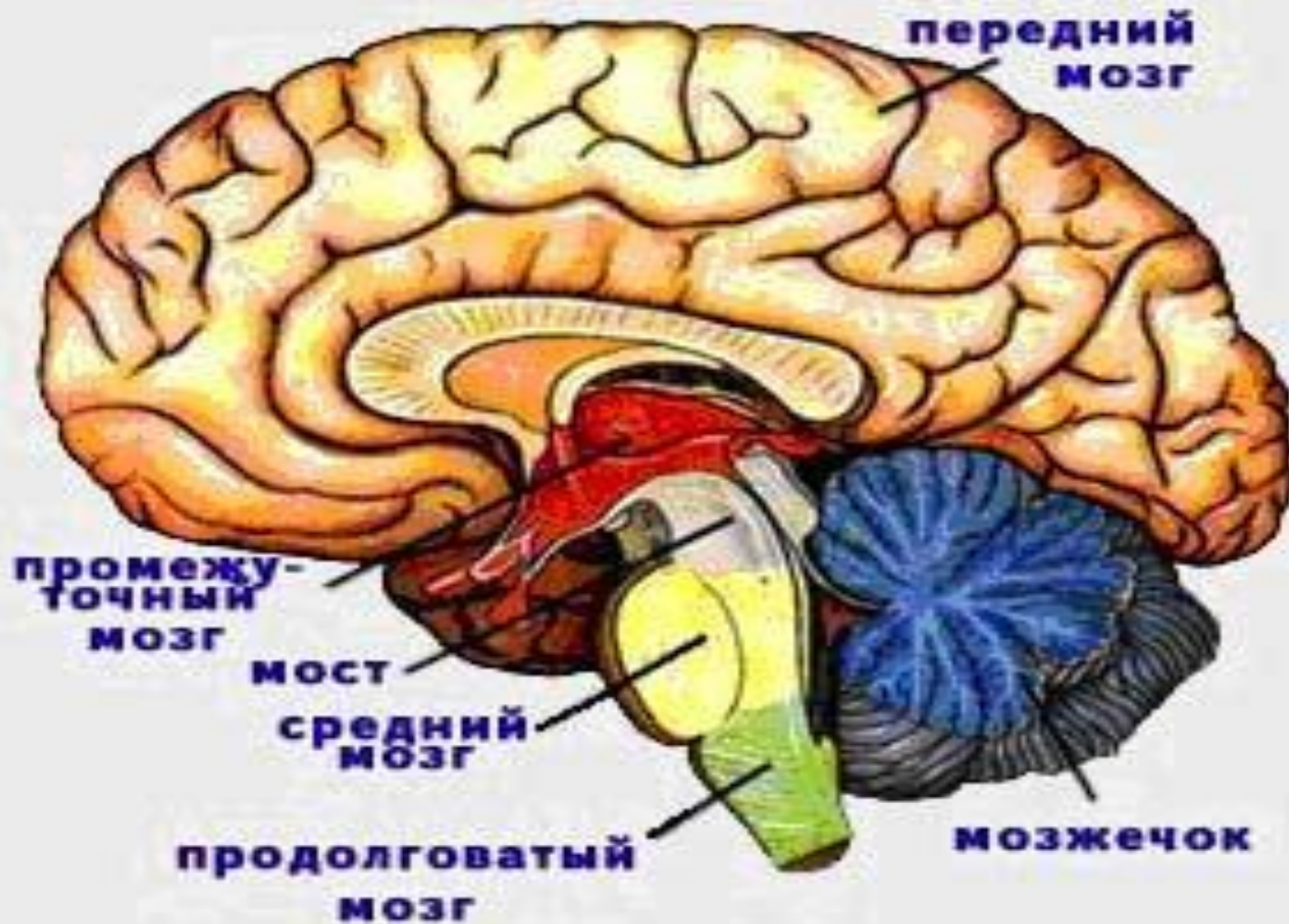
Слюна содержит 98,5—99,5% воды и 1,5—0,5% сухого вещества.

Основную часть сухого вещества составляет слизь – муцин. Муцин способствует формированию, склеиванию пищевого комка и облегчает его проглатывание.

Ферменты слюны

- Амилаза – расщепляет углеводы до дисахаридов (мальтозы)
- Мальтаза – расщепляет дисахариды до моносахаридов (глюкозы)
- Лизоцим – фермент, растворяющий оболочку бактерий

Центр глотания



Спасибо за внимание

