

Пищеварительная система

Виды питания:

1. Диффузное

2. Полостное

3. Кишечная трубчатка

Онтогенез

- 3-я неделя
 - Кишечная трубка
 - Ротовая бухта
 - Клоачная бухта
- Энтодерма
 - Слизистая оболочка
 - Железы
- Эктодерма
 - Конец и начало кишечной трубки
- Спланхноплевра
 - Серозный слой
 - Мышечный слой
 - Подслизистый слой

3 направления:

- Удлинение кишечной трубки
- Дифференцировка
- Движение кишечной трубки

Дифференцировка

—
ВННОЙ ОТДЕЛ

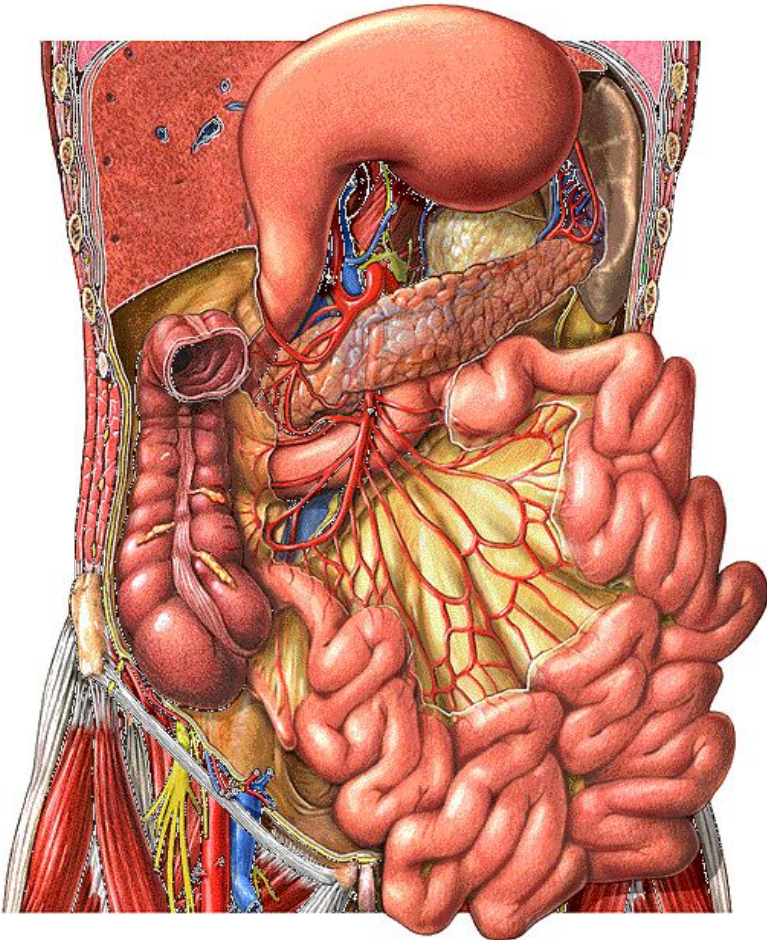
ВЫЩНЫЙ ОТДЕЛ

ЧАСТЬ

ЧАСТЬ

ЧАСТЬ

ГРУППЫ ОРГАНОВ



ЩАРЕНХИМАТОЗНЫЕ

Сфинктерная система

1. Разделить пищу

2. Задержать пищу:

Пищеварение

Всасывание

3. Препятствует обратному

всасыванию

Сфинктерная система

Пищевод

Сужения:

анатомические

физиологические

Желудок

Сфинктеры

физиологический

анатомический

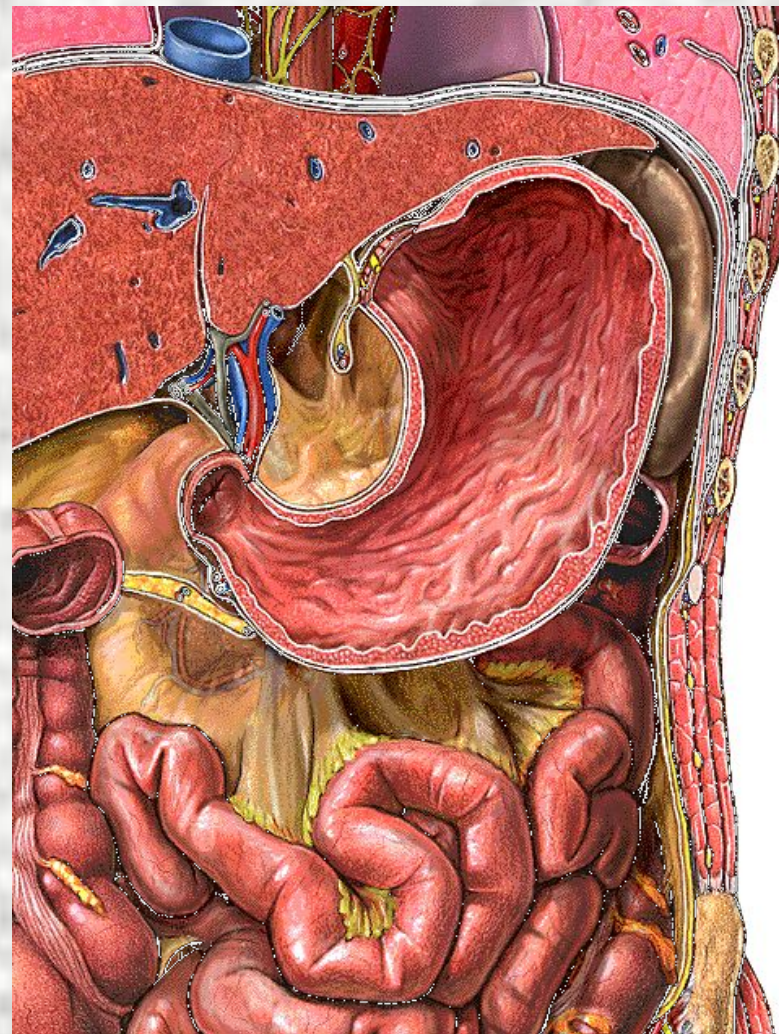
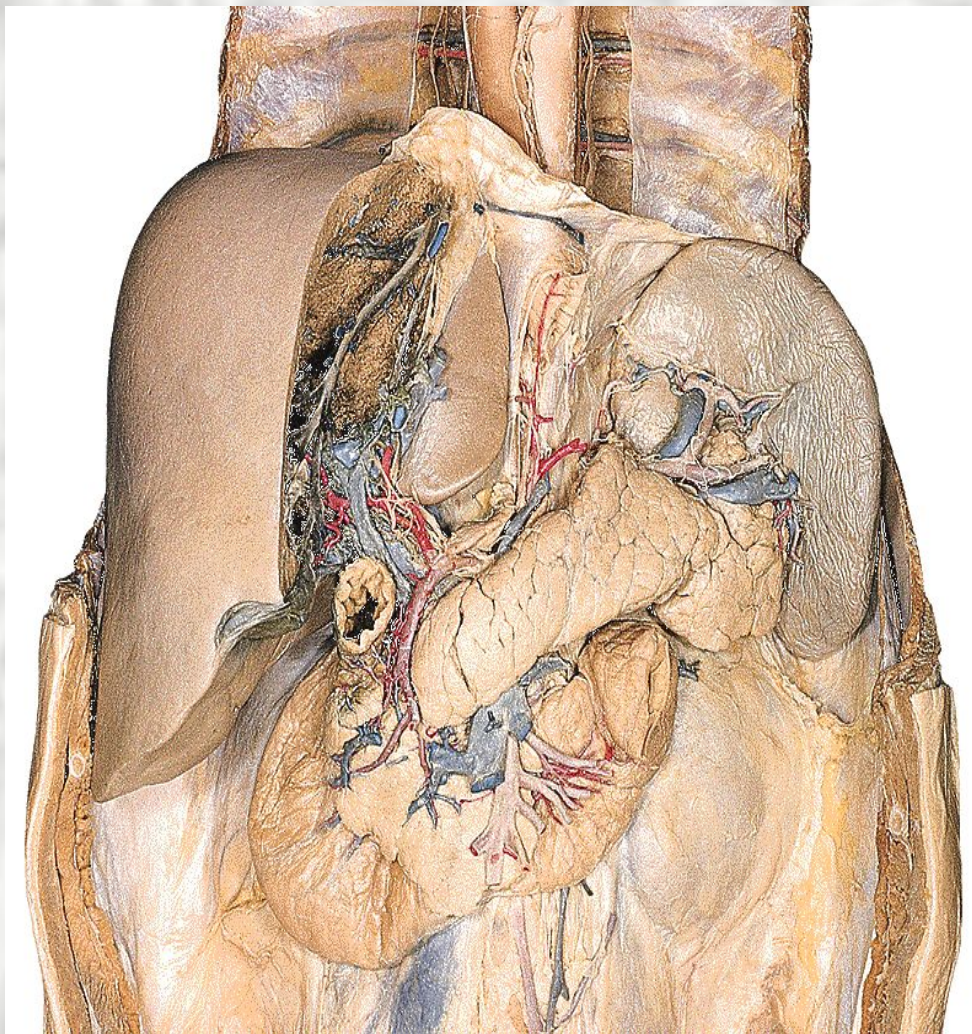
Тонкий кишечник

изгибы двенадцатиперстной кишки

физиологические сфинктеры тощей и

подвздошной кишки

Сфинктерная система



Сфинктерная система

Толстый кишечник

Илеоцекальный угол

Баугиниева заслонка

Варолиев сфинктер

Сфинктер Бузи

Сфинктер Гирша

Flexura colli dextra

Flexura colli sinistra

Сфинктер Балли

Сфинктер сигмовидной кишки (3)

Прямая кишка

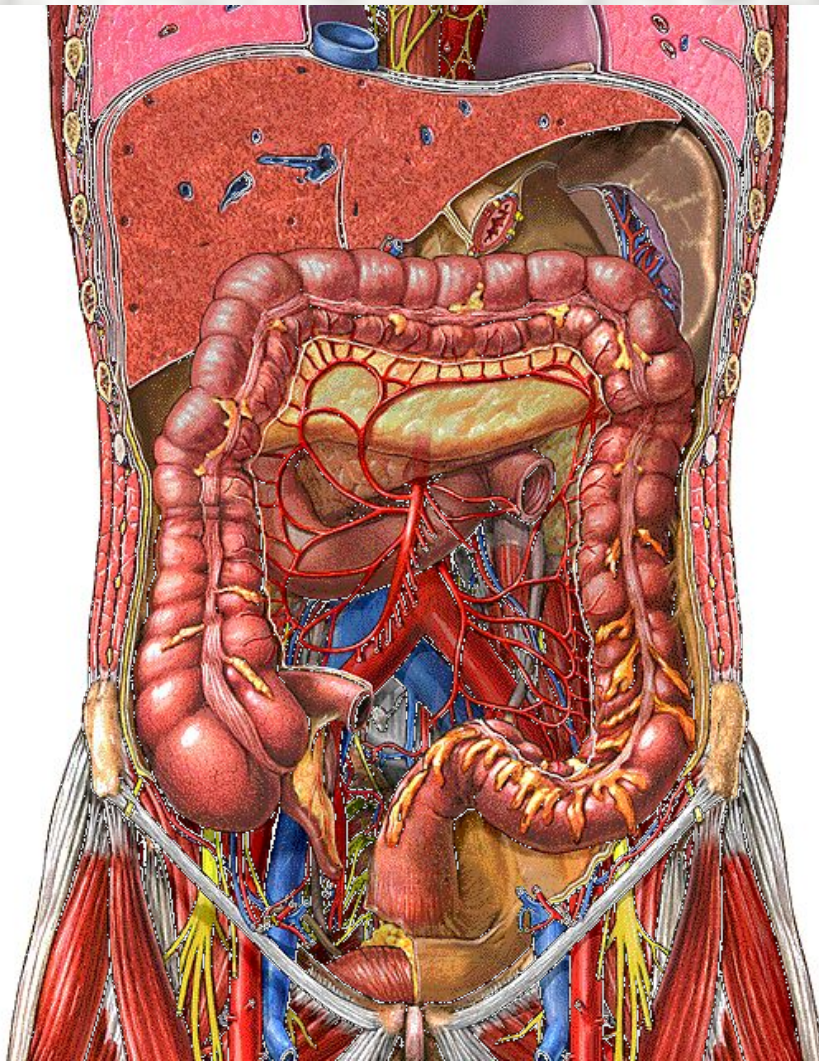
Поперечные складки (гаустина, кальруша)

Sphincter ani tercius

Sphincter ani interni

Sphincter ani externi

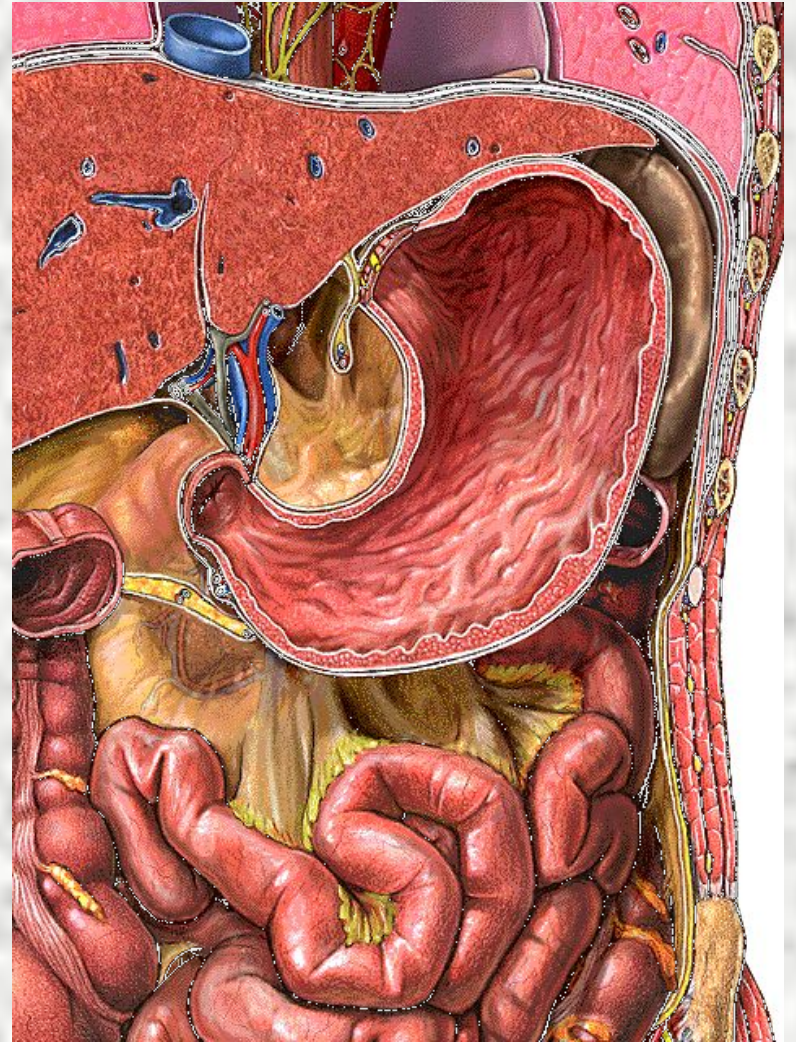
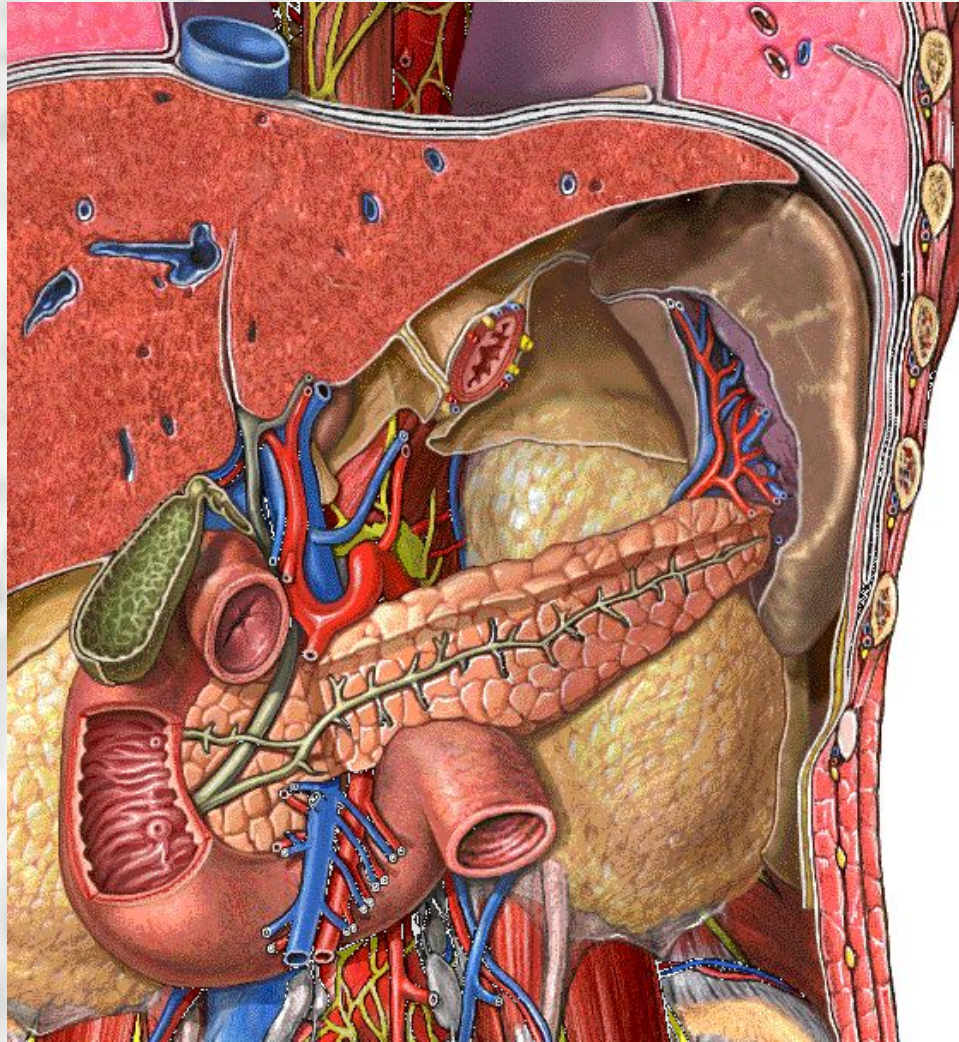
Сфинктерная система



Особенности слизистой оболочки

- Складки
- Железы
- Ворсинки

Особенности слизистой оболочки



Лимфоидная система

- Кольцо Пирогова-Вальдеера
- Пейеровы бляшки
- Солитарные фолликулы
- Червеобразный отросток

Печень

Глиссонова капсула

Глиссонова система

Глиссонова ножка

2 доли

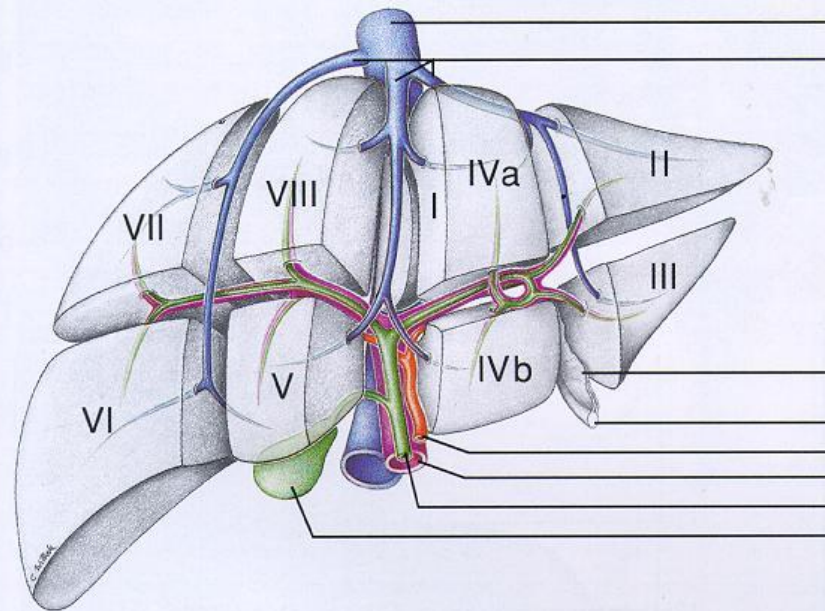
5 секторов

8 сегментов

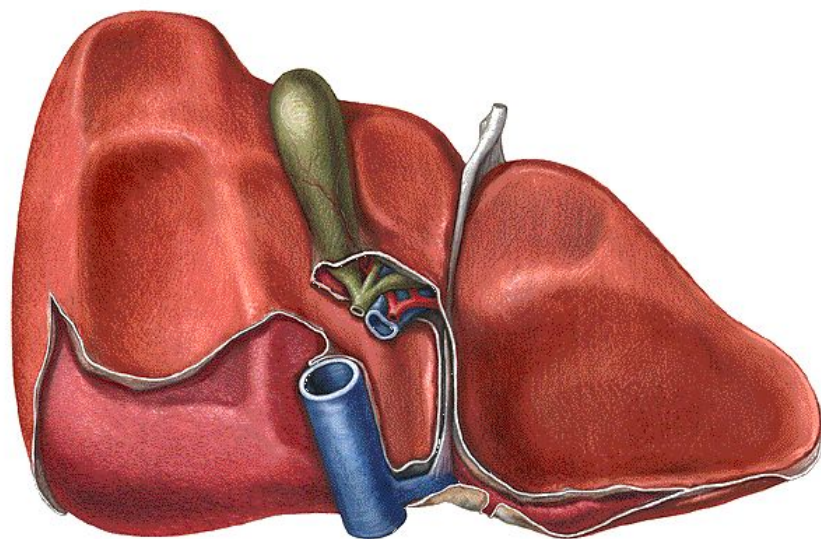
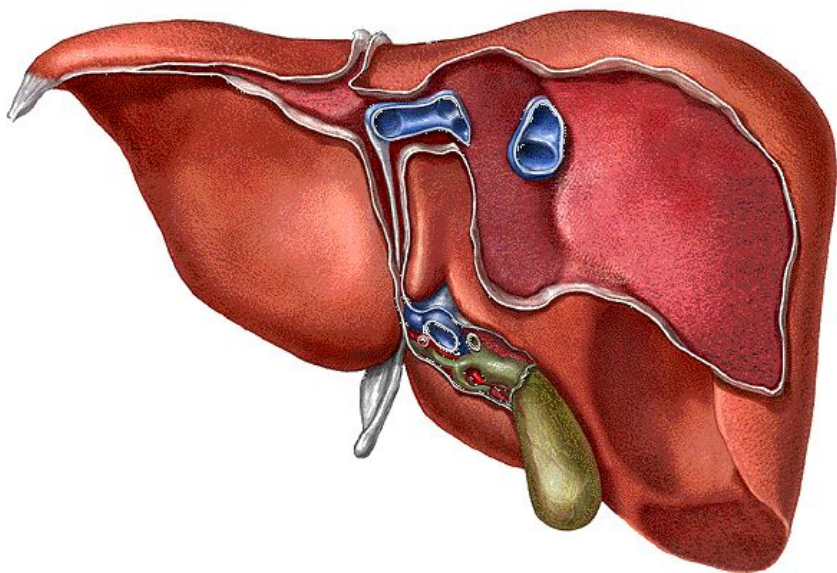
Топография

Кровеносная система

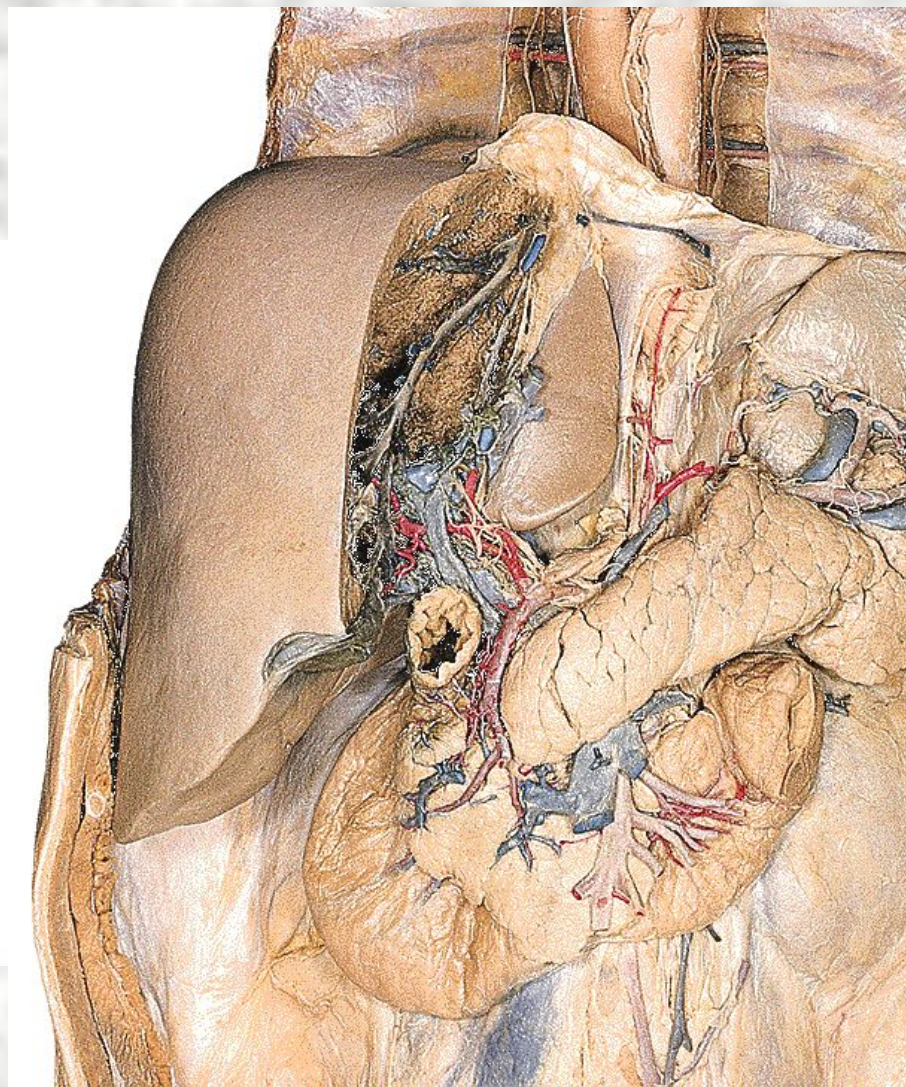
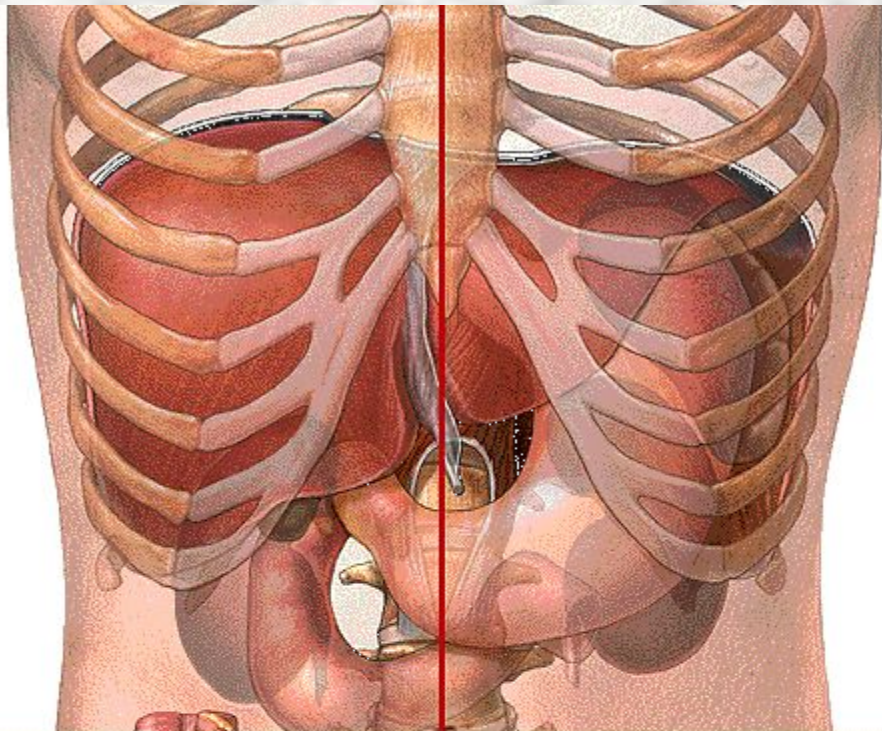
Печень



Сегменты печени (вид спереди). Печеночные сегменты обозначены римскими цифрами



Печень



ЖЕЛЧЕВЫВОДЯЩИЕ ПУТИ

и billiferi

ГИ

нтарные

ральные

ые (печеночные)

авый

вый

й желчный проток

онный проток

ОХ

печеночно-двенадцатиперстная связка

инктер

нение с протоком поджелудочной железы

пула - 55 %

ампулы - 33 %

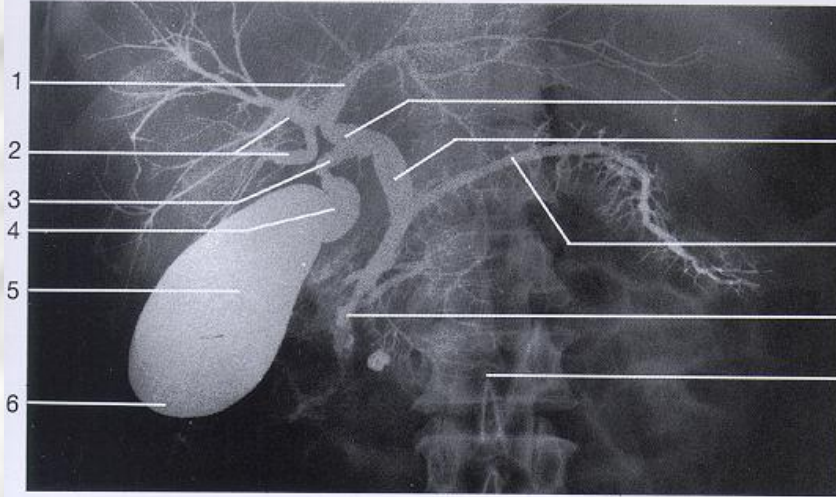
дельно - 4 %

единяются выше 8 %

теров сосочек

инктер Одди

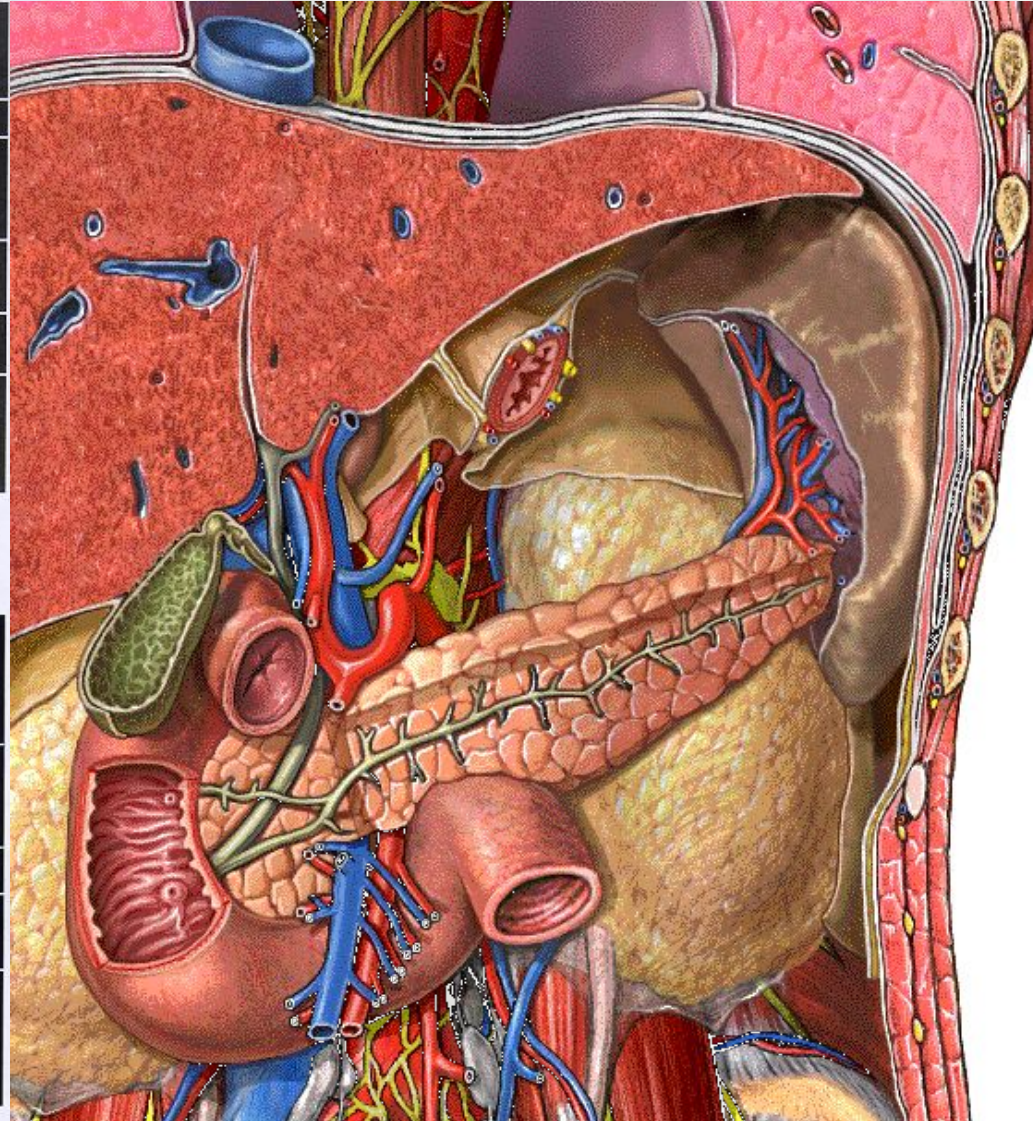
Желчевыводящие пути



Рентгенография желчных протоков, желчного пузыря и протока двенадцатиперстной кишки (передне-боковой вид)



Изолированный желчный пузырь и пузырный проток (вид спереди). Желчный пузырь вскрыт, видна слизистая оболочка



Аппендикс

Расположение (Тривс)

11 часов – около толстой кишки

12 часов – за толстой кишкой

14 часов – на уровне пупка

15 часов – у мыса крестца

16 часов – в тазу

17 часов – среднепаховое расположение

Аппендикс

- 2 варианта положения

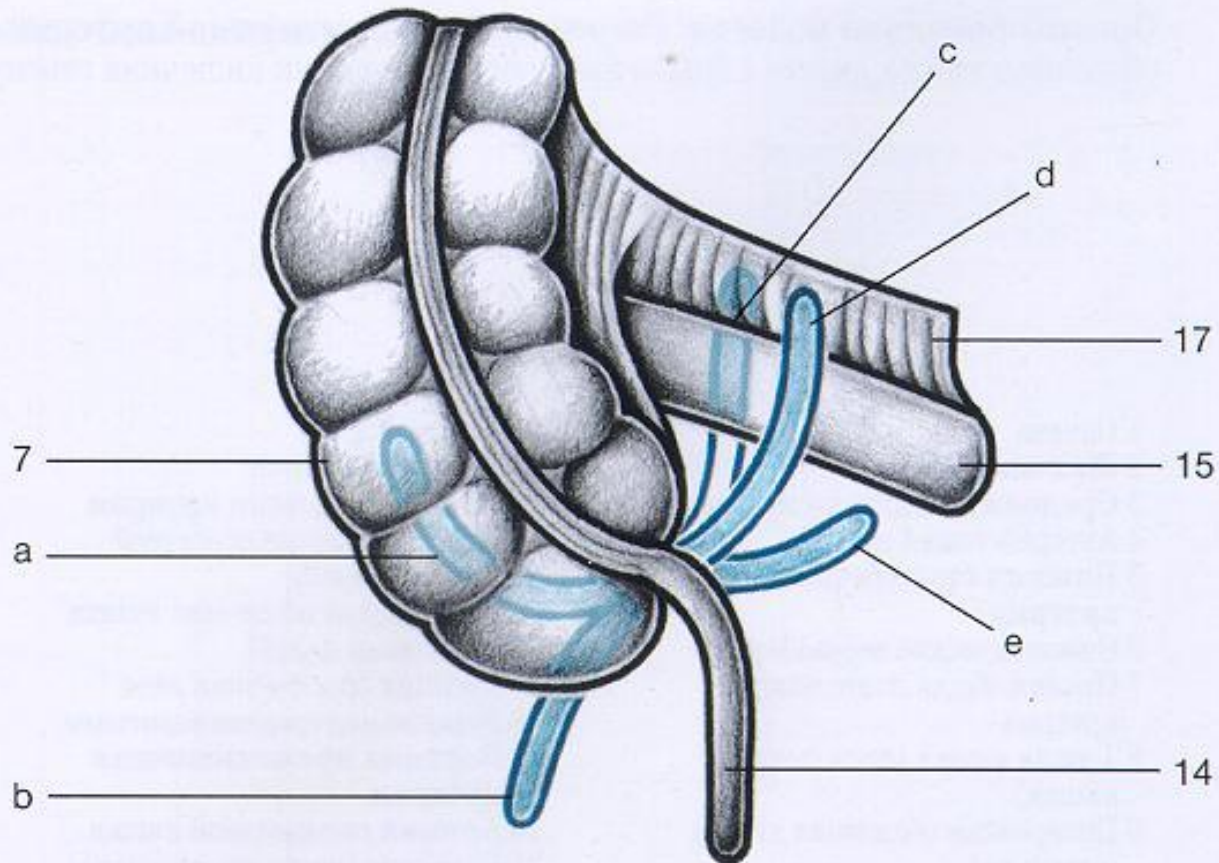
- нисходящее — 40 – 45 %
- восходящее — 13 %
- латеральное — 25 %
- медиальное — 20 %

Аппендикс

«Он там, где его не ищут»

- **75 – 80 % - клетки продуцируют**
 - **серотонин**
 - **мелатонин**
- **лимфоидная ткань**
 - **миндалины**

Аппендикс



Варианты расположения червеобразного отростка

a = позади слепой кишки; в = около ободочной кишки; с = позади подвздошной кишки; d = перед подвздошной кишкой; e = под слепой кишкой

Рентгенанатомия

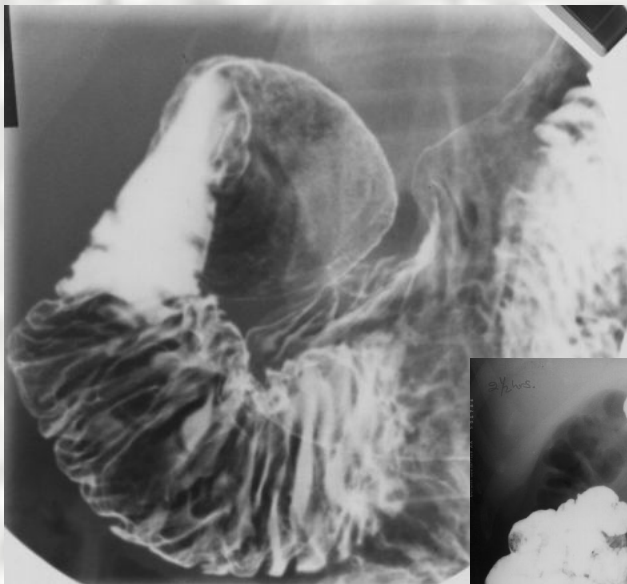
Ротовая полость

Желудок

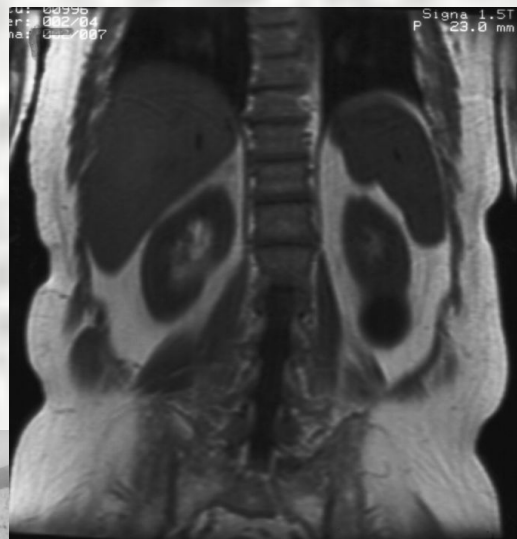


Рентгенанатомия

12-перстная
кишка



Брюшная полость



Толстый
кишечник



Тонкий
кишечник

