

Пищеварительная система человека

Составлена: учителем высшей
категории МОУ СОШ №45 г. Пензы
Лотоцкой Е.Г.

Пищеварительная система

**пищеварительный
тракт**

1. Ротовая полость
2. Глотка
3. Пищевод
4. Желудок
5. Кишечник:
 - а) 12-ти пёрстная кишка
 - б) тонкая кишка
 - в) аппендикс
 - г) толстая кишка
 - д) прямая кишка

**пищеварительные
железы**

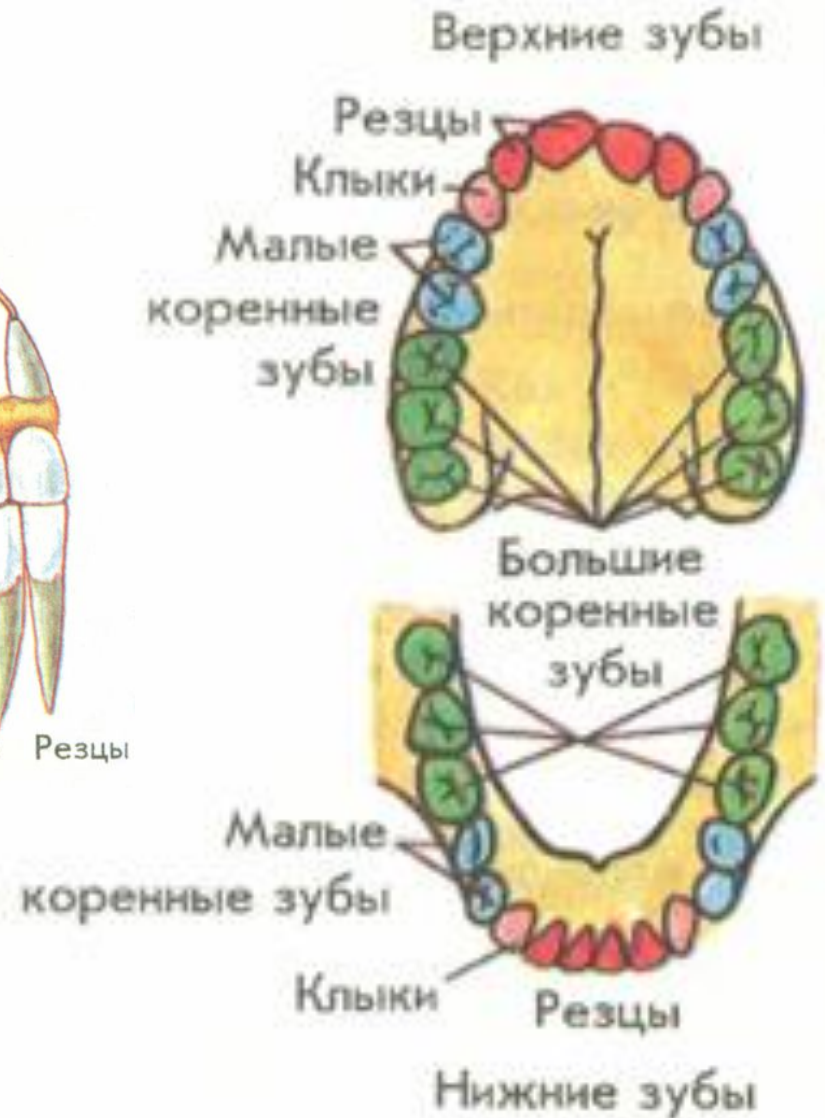
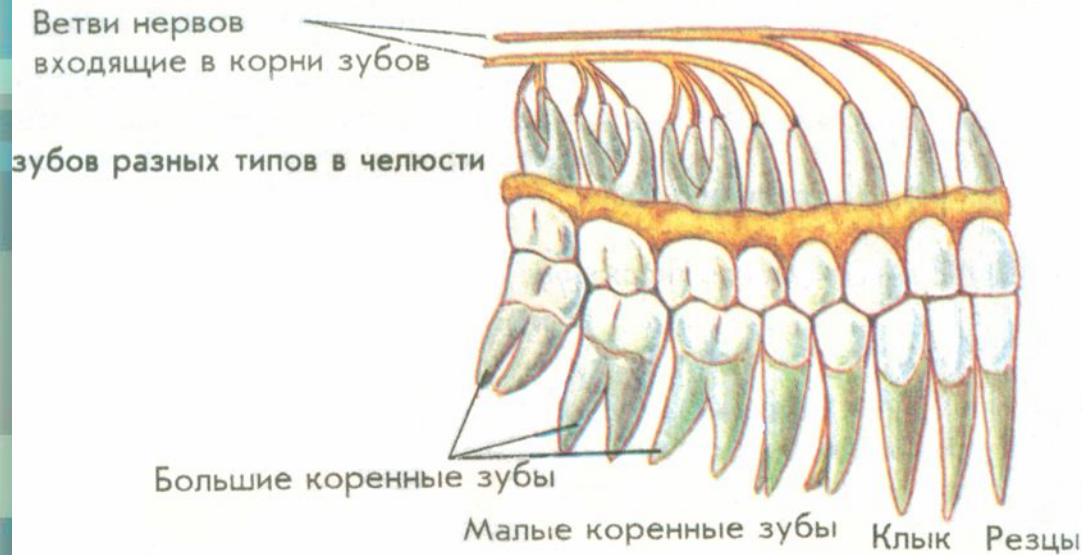
1. Слюнные железы
(3 пары)
2. Печень
с желчным пузырём
3. Поджелудочная железа



Пищеварение в ротовой полости



Виды зубов

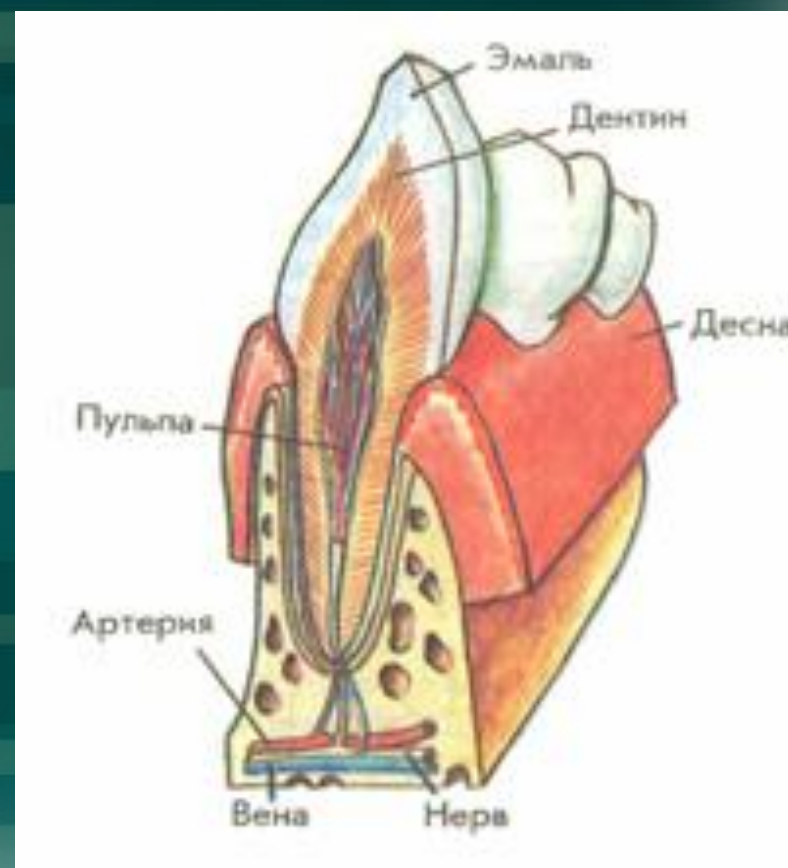


Внешнее и внутреннее строение зубов



Внешнее строение зубов

Внутреннее строение зубов



Разрушение зуба (кариес)



Разрушение
эмали



Разрушение
дентина



Разрушение
пульпы

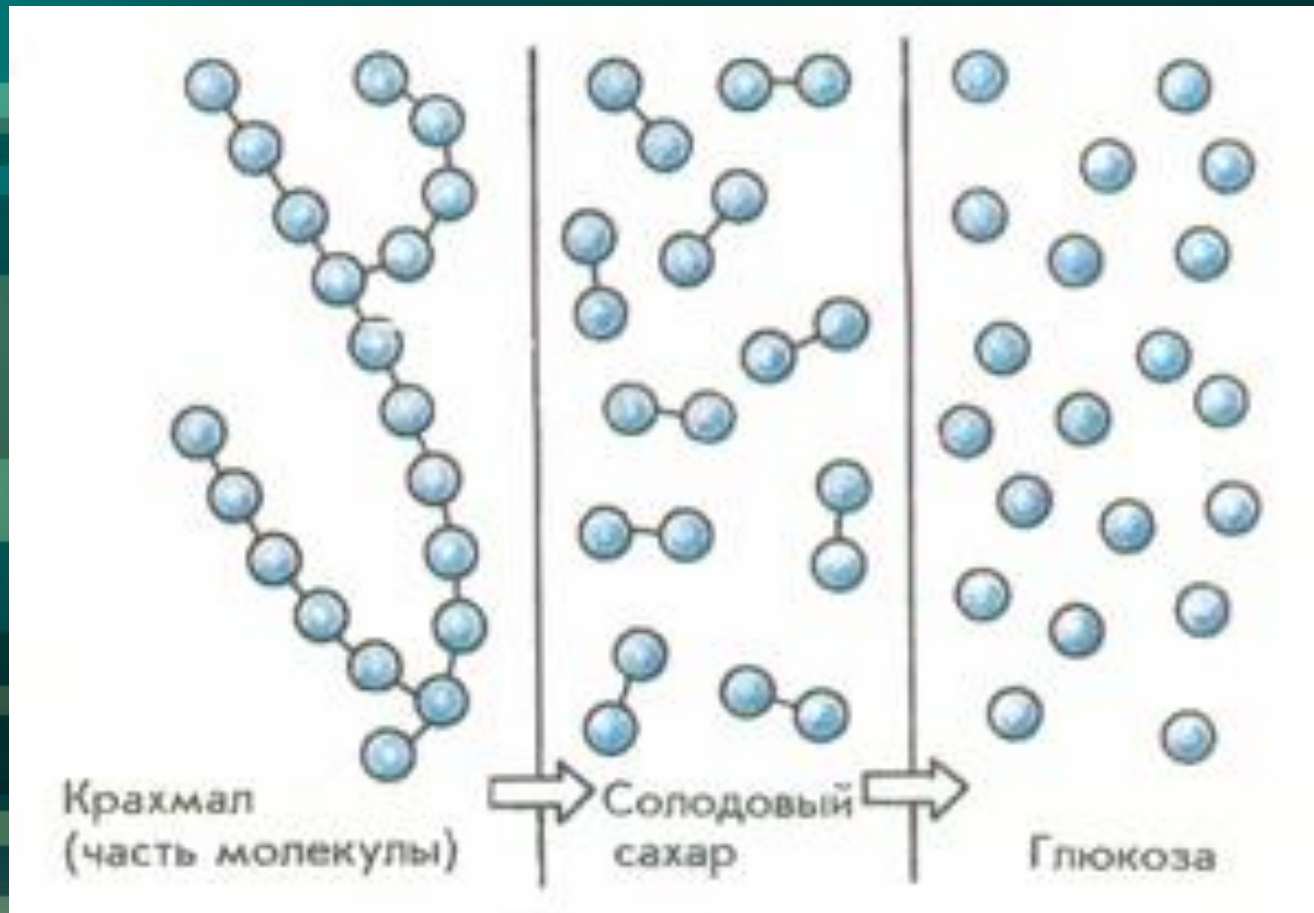


Воспаление
всех тканей зуба

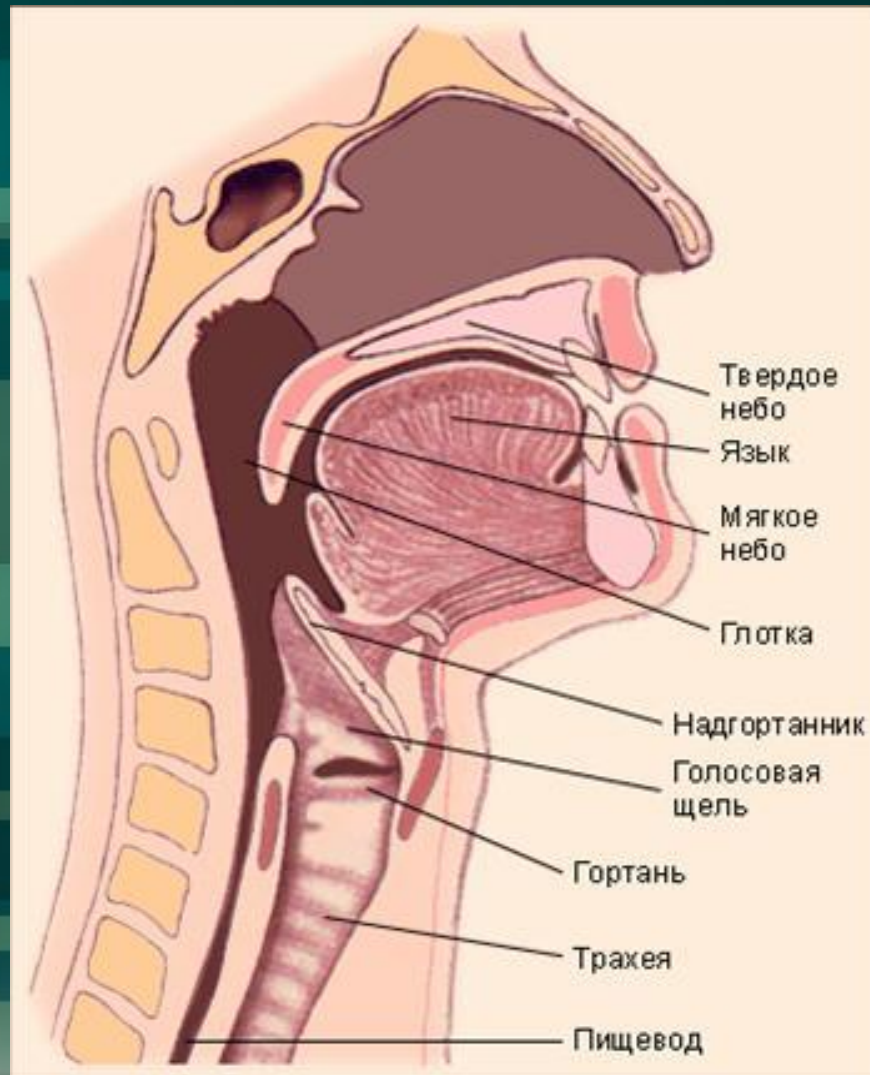


Запломбированный
зуб

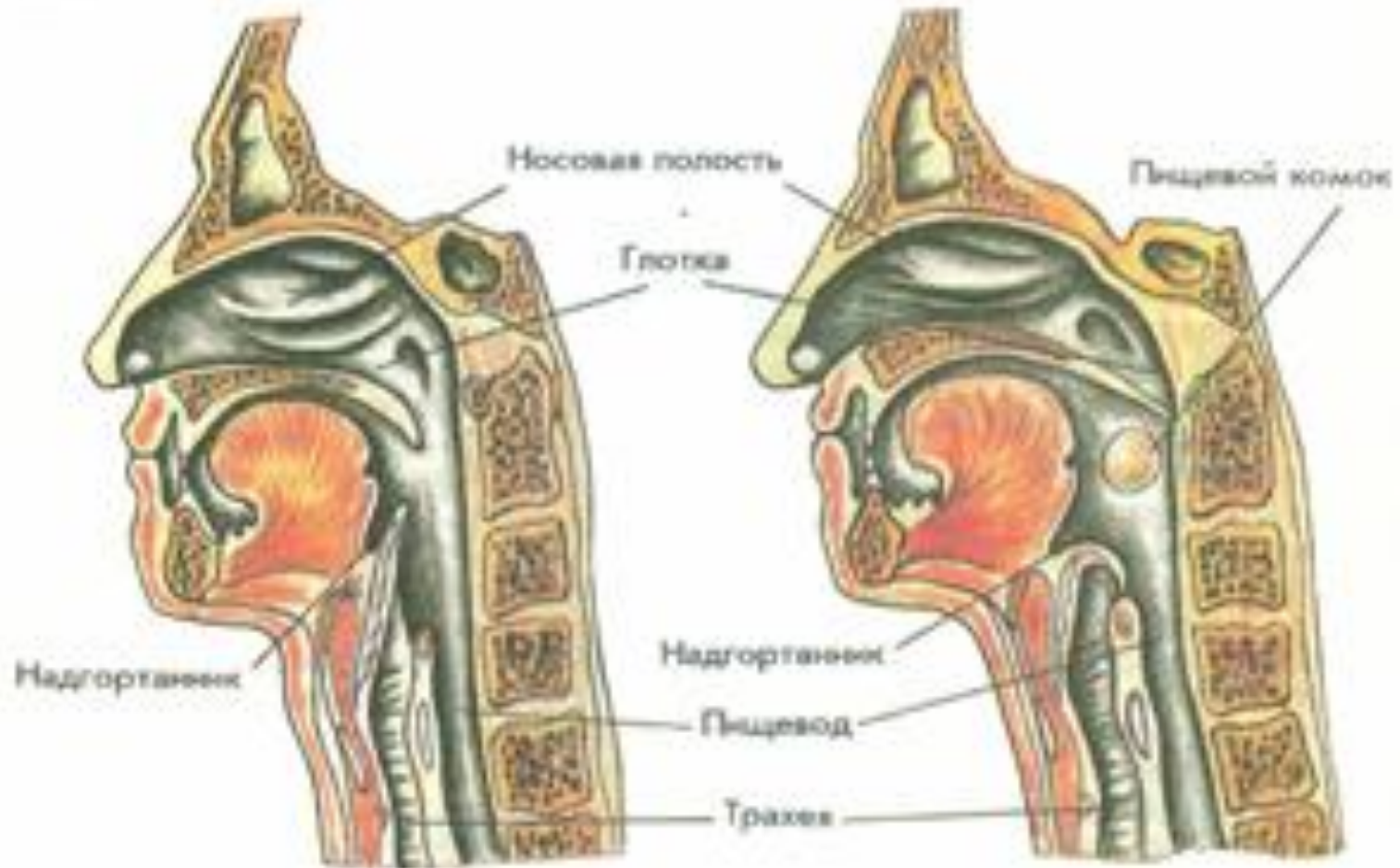
Расщепление углеводов в ротовой полости



Горло человека



Проглатывание пищи



Пищеварение в желудке

частичное
расщепление
пищи

фермент
ы,
НСI

хранение
пищи

длина – 25-30 см,
ширина – 12-15
см,
объём – 2-3 л.

Пищеварение в кишечнике



**расщепление
пищи**

**всасывание
пищи**

пищеварительные соки:

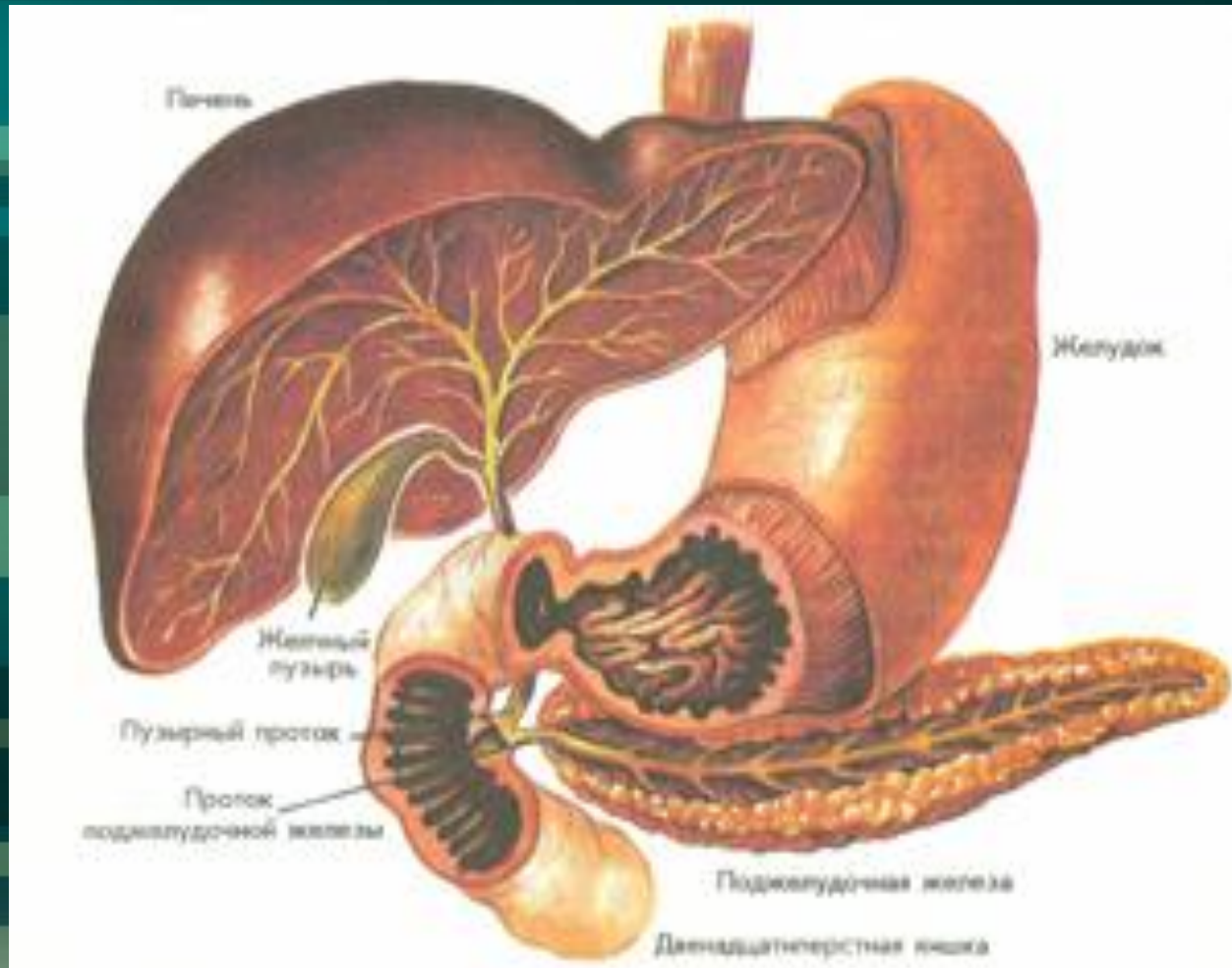
а) кишечный

б) желчь

в) сок поджелудочной
железы

**ворсинки и
микроворсинки**

Пищеварение в 12-ти пёрстной кишке



Всасывание пищи в кишечнике

