

# Пищеварительная система человека



Биология  
8 класс

Учитель биологии Костерина О.В.  
МОАУ «СОШ №17 г.Новотроицка  
Оренбургской области»



# Сегодня на уроке мы...

- ▣ Изучим строение и функции органов пищеварительной системы. Научимся узнавать их на рисунке.
- ▣ Узнаем, в каких отделах пищеварительной системы происходит всасывание питательных веществ.
- ▣ Сможем объяснить, почему важно принимать пищу по режиму.

# Органы пищеварения

```
graph TD; A[Органы пищеварения] --> B[Ротовая полость]; A --> C[Пищевод]; A --> D[Желудок];
```

**Ротова  
я  
полост  
ь**

Измельчение  
пищи,  
смачивание

**Пищевод**  
(проводит пищевой  
комочек к желудку)

**Желудо  
к**

Первичное  
расщеплен  
ие веществ

# Органы пищеварения

```
graph TD; A[Органы пищеварения] --> B[Тонкий кишечник]; A --> C[Толстый кишечник]; A --> D[Прямая кишка];
```

**Тонкий  
кишечник**

Воздействие  
ферментов,  
всасывание

**Толстый  
кишечник**

(всасывание воды)

**Прямая  
кишка**  
(Удаление)

# Функции органов пищеварения



1

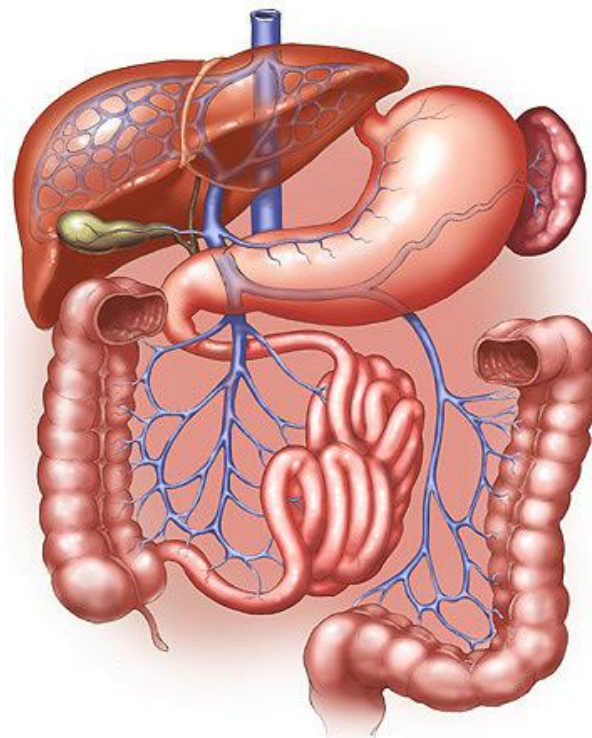
*Пищеварение* – Это процесс расщепления сложных органических веществ на простые легкоусвояемые частицы организмом

2

3

*Пищеварительная система* – совокупность органов, пищеварения

4



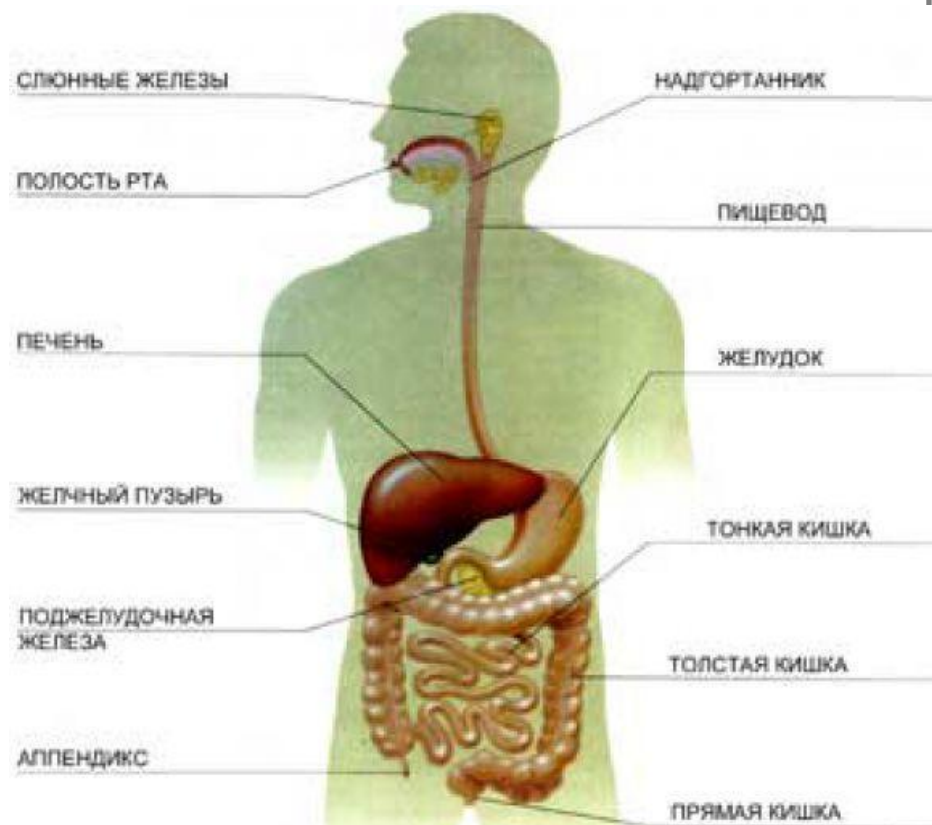
# Пищеварительная

## Система Теория

Макроскопическое  
строение

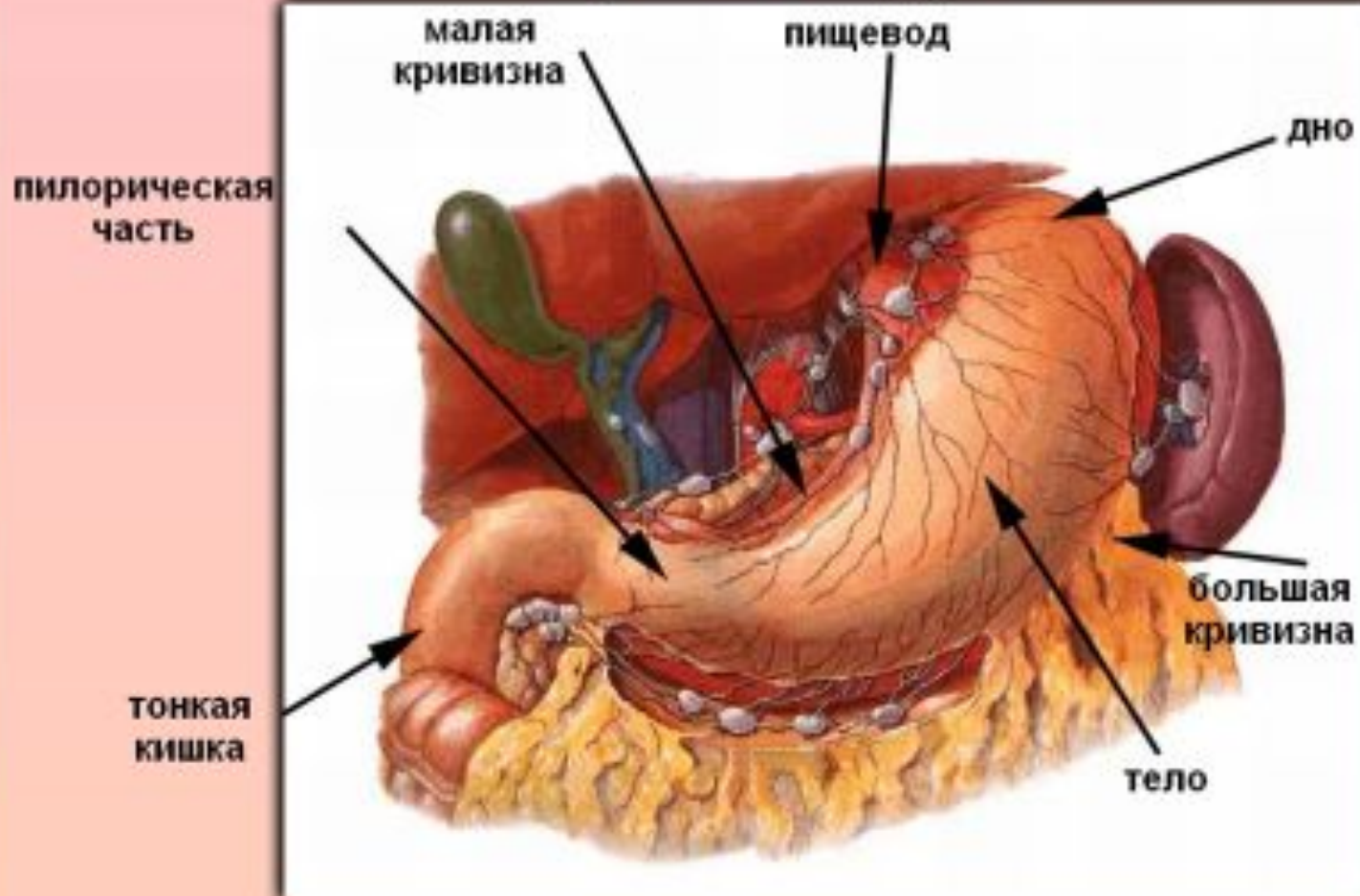
Микроскопическое  
строение

Закрепление



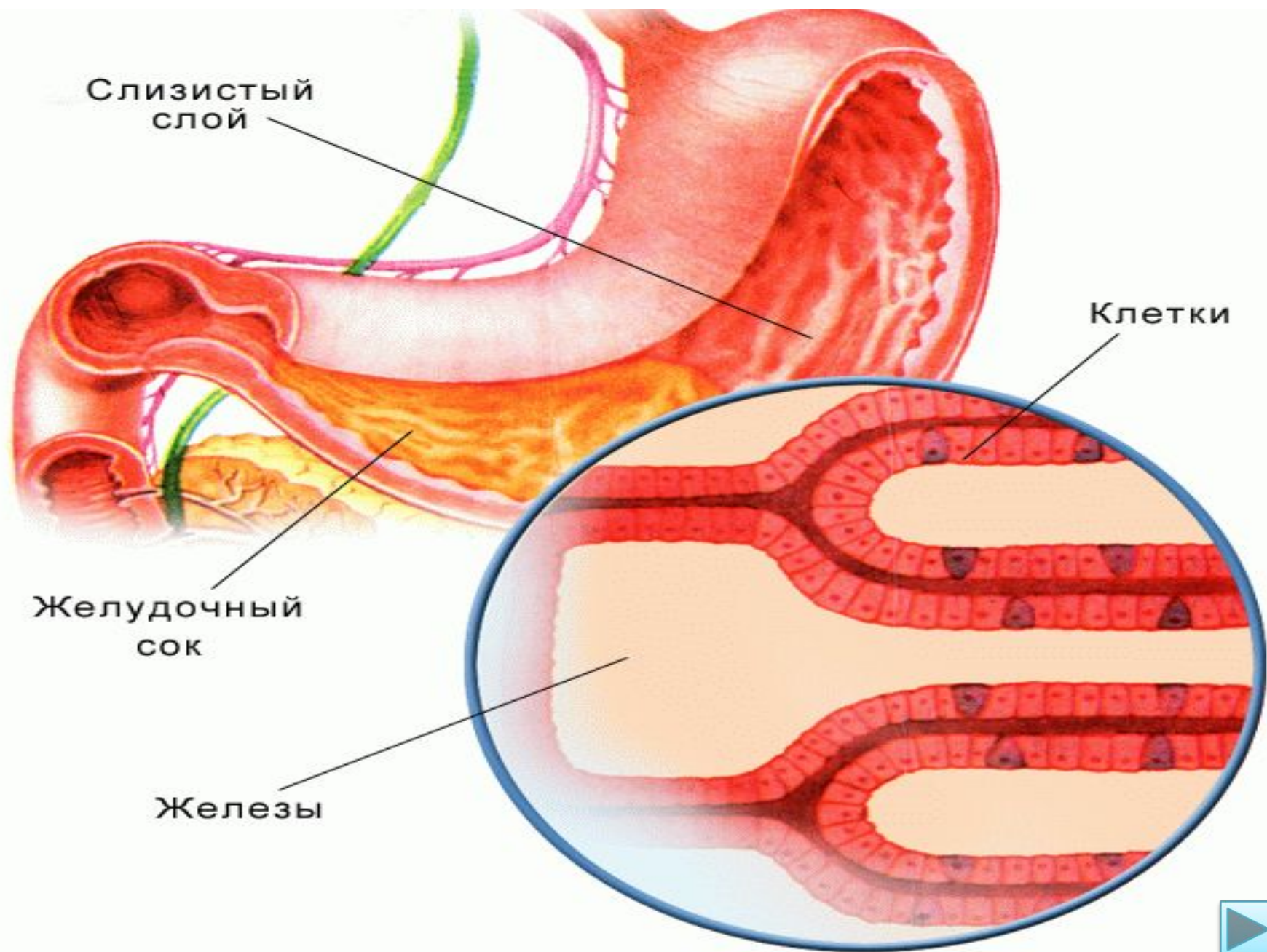


## Строение желудка



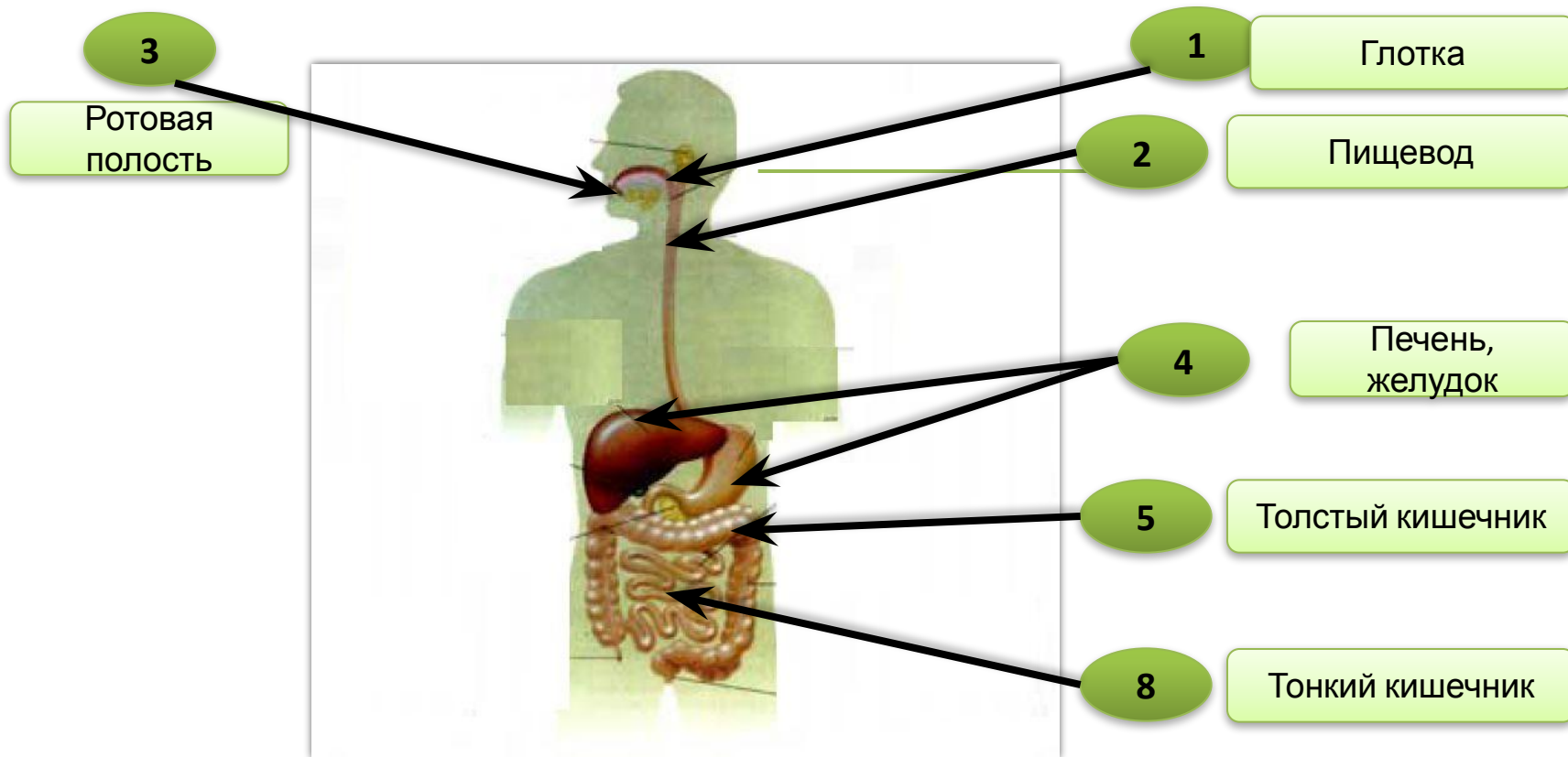
Желудок — это расширенная часть пищеварительного канала объемом около 2 л







# Задание



Напишите какие органы пищеварительной системы человека обозначены на рисунке цифрами.



# Интернет – ресурсы:

- <http://yandex.ru/yandsearch?win=103&clid=2064703&text=%D0%BA%D0%B0%D1%80%D1%82%D0%B8%D0%BD%D0%BA%D0%B0%20%D0%BF%D0%B8%D1%89%D0%B5%D0%B2%D0%B0%D1%80%D0%B8%D1%82.%D1%81%D0%B8%D1%81%D1%82%D0%B5%D0%BC%D0%B0>
- <http://festival.1september.ru/articles/620310/>
- <http://pedsovet.su/load/302-1-0-38991>
- <http://nsportal.ru/shkola/biologiya/library/2012/08/14/interaktivnyy-plakat-vydelitelnaya-sistema>