

Пищеварительная система человека



Биология
8 класс

Учитель биологии Костерина О.В.
МОАУ «СОШ №17 г.Новотроицка
Оренбургской области»



Сегодня на уроке мы...

- ▣ Изучим строение и функции органов пищеварительной системы. Научимся узнавать их на рисунке.
- ▣ Узнаем, в каких отделах пищеварительной системы происходит всасывание питательных веществ.
- ▣ Сможем объяснить, почему важно принимать пищу по режиму.

Органы пищеварения

```
graph TD; A[Органы пищеварения] --> B[Ротовая полость]; A --> C[Пищевод]; A --> D[Желудок];
```

**Ротова
я
полост
ь**

Измельчение
пищи,
смачивание

Пищевод
(проводит пищевой
комочек к желудку)

**Желудо
к**

Первичное
расщеплен
ие веществ

Органы пищеварения

```
graph TD; A[Органы пищеварения] --> B[Тонкий кишечник]; A --> C[Толстый кишечник]; A --> D[Прямая кишка];
```

**Тонкий
кишечник**

Воздействие
ферментов,
всасывание

**Толстый
кишечник**

(всасывание воды)

**Прямая
кишка**
(Удаление)

Функции органов пищеварения



1

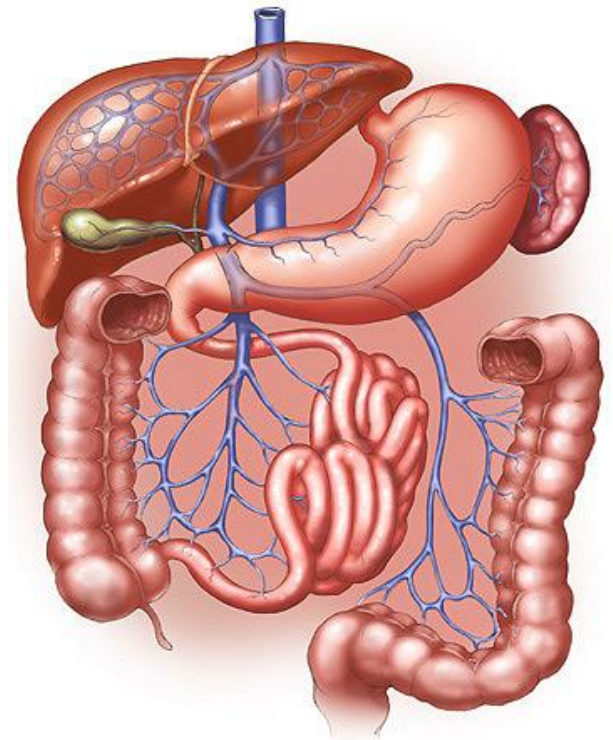
Пищеварение – Это процесс расщепления сложных органических веществ на простые легкоусвояемые частицы организмом

2

3

Пищеварительная система – совокупность органов, пищеварения

4



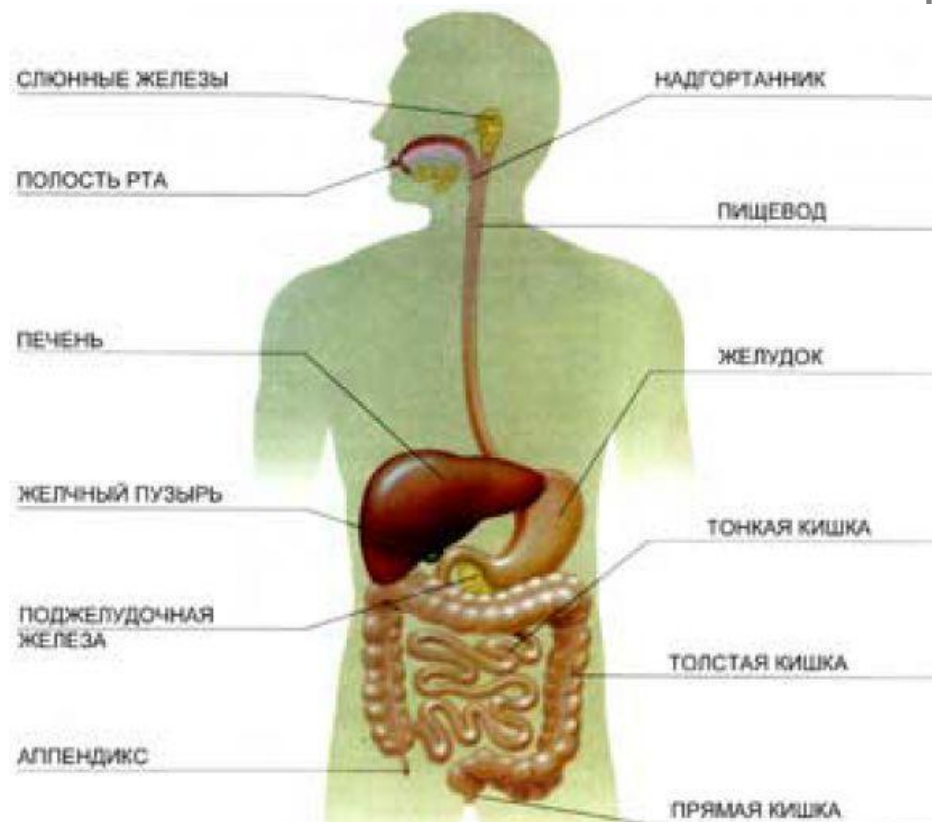
Пищеварительная

Система Теория

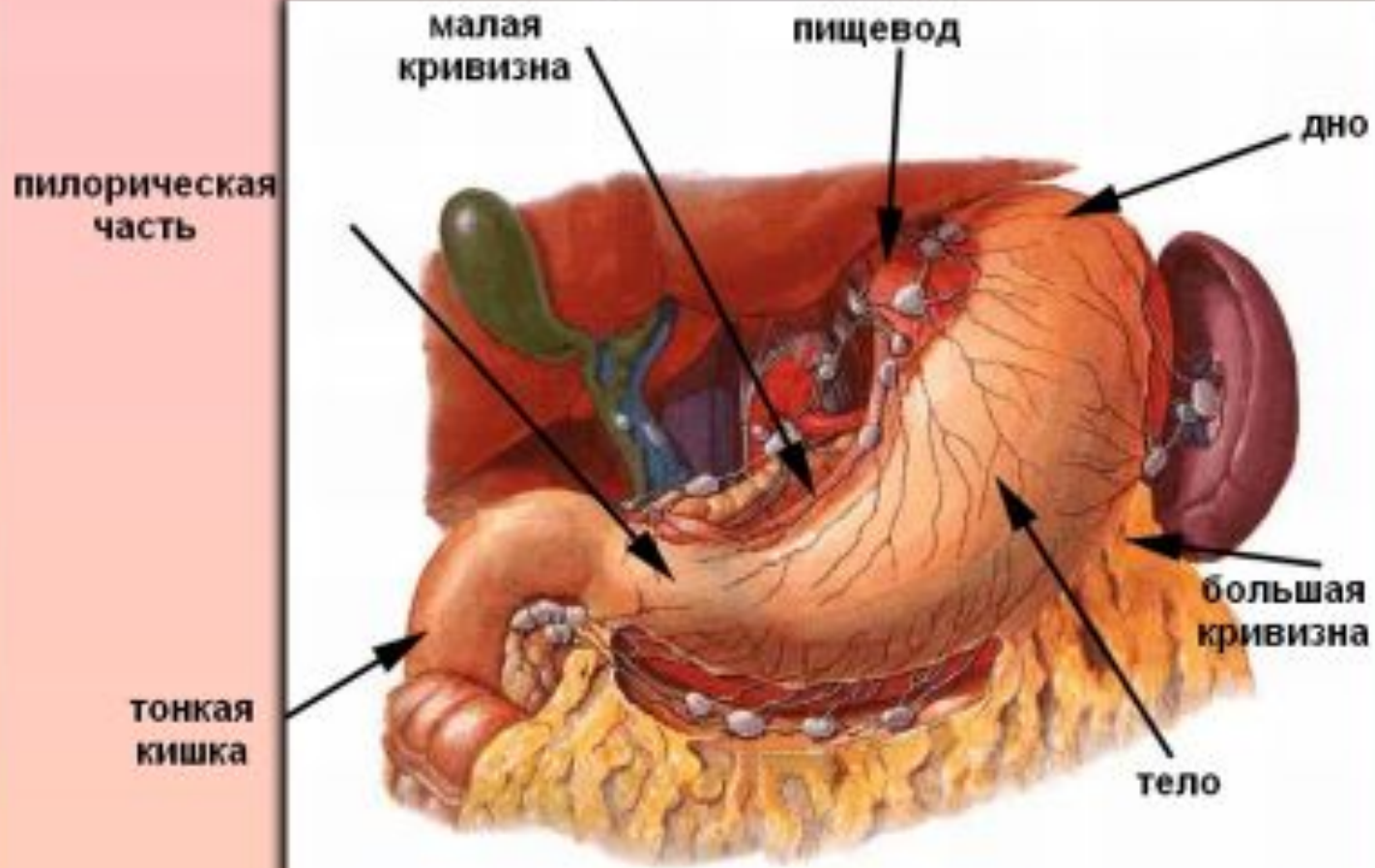
Макроскопическое
строение

Микроскопическое
строение

Закрепление

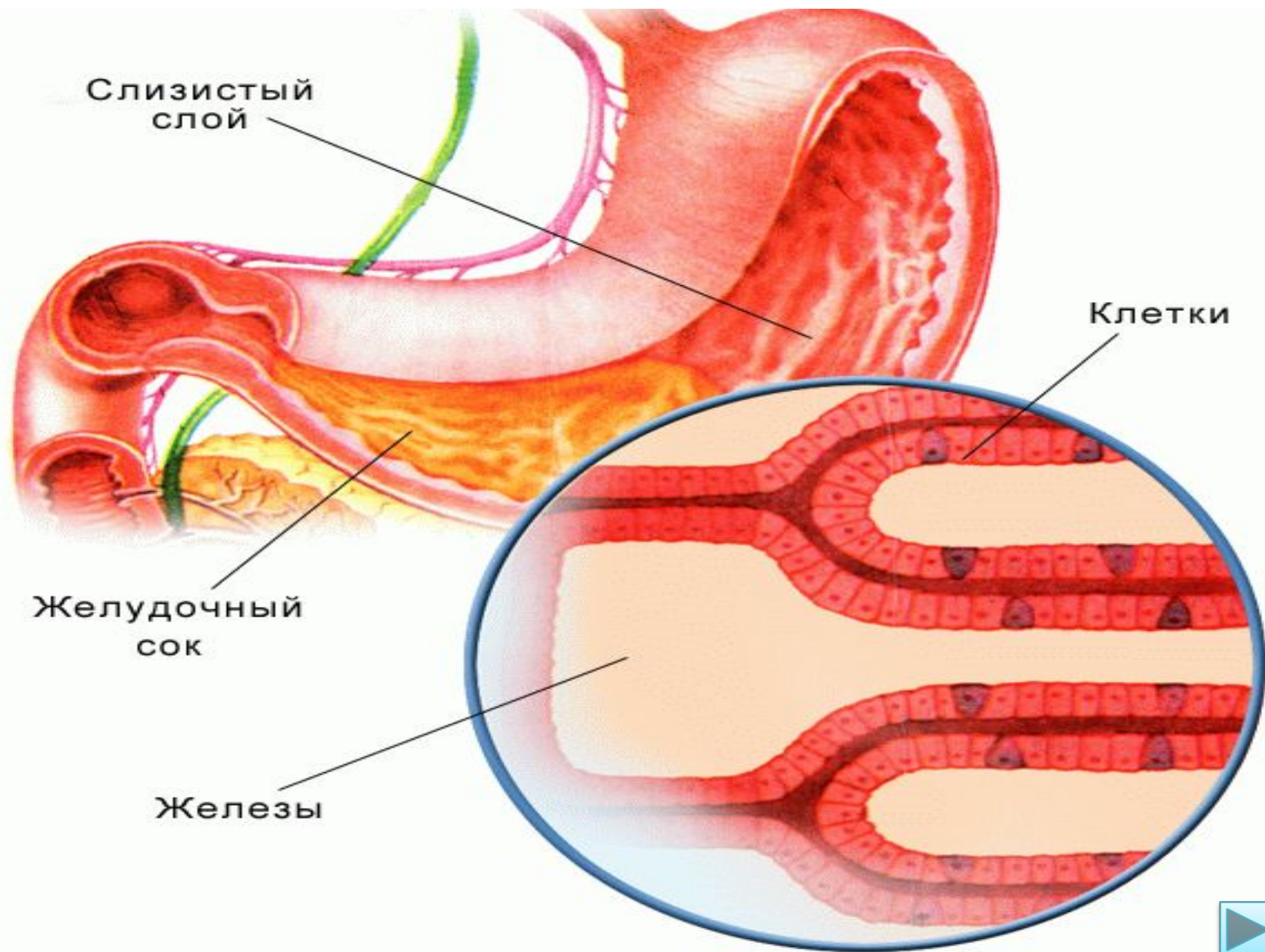


Строение желудка

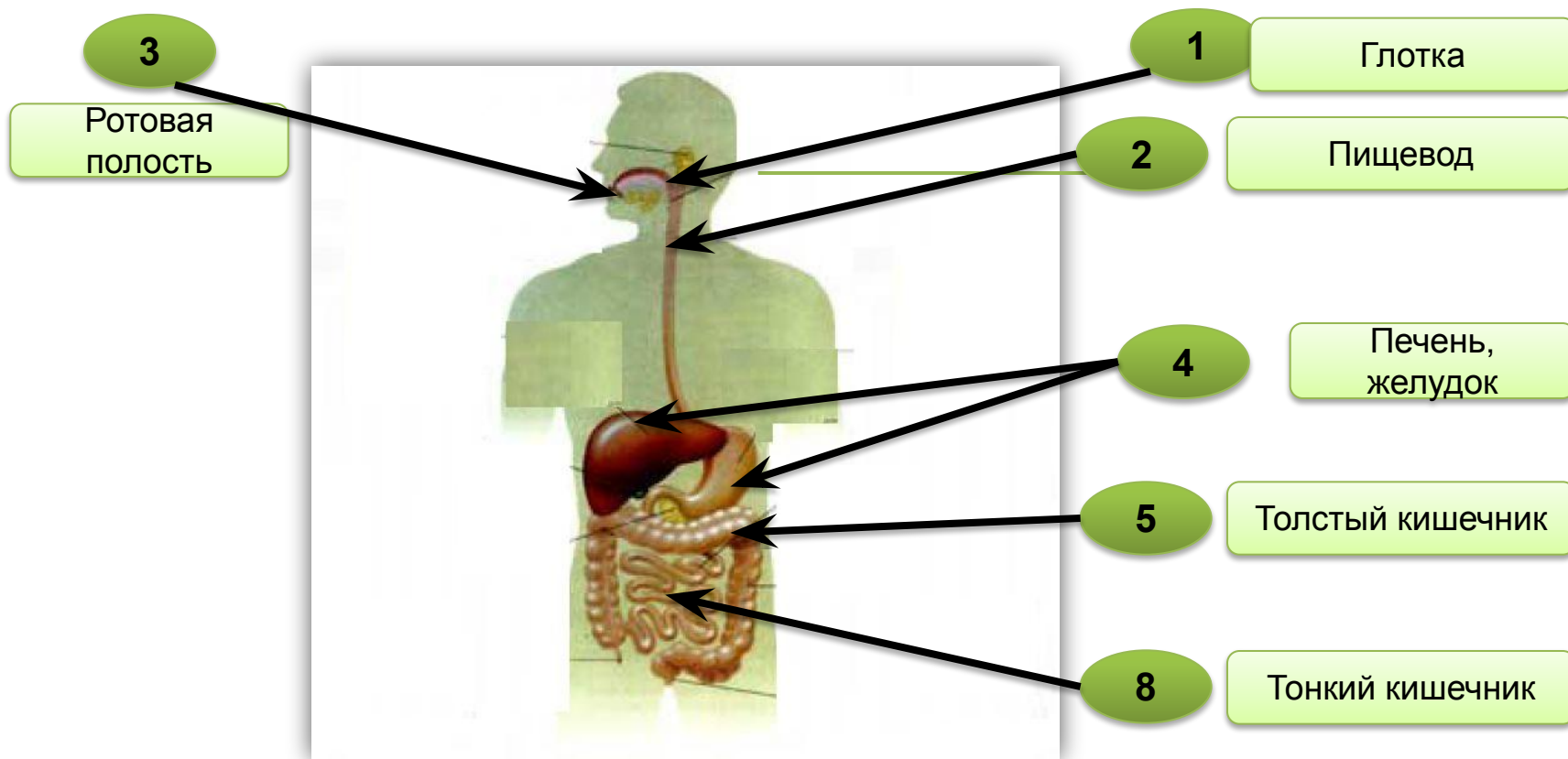


Желудок — это расширенная часть пищеварительного канала объемом около 2 л





Задание



Напишите какие органы пищеварительной системы человека обозначены на рисунке цифрами.



Интернет – ресурсы:

- <http://yandex.ru/yandsearch?win=103&clid=2064703&text=%D0%BA%D0%B0%D1%80%D1%82%D0%B8%D0%BD%D0%BA%D0%B0%20%D0%BF%D0%B8%D1%89%D0%B5%D0%B2%D0%B0%D1%80%D0%B8%D1%82.%D1%81%D0%B8%D1%81%D1%82%D0%B5%D0%BC%D0%B0>
- <http://festival.1september.ru/articles/620310/>
- <http://pedsovet.su/load/302-1-0-38991>
- <http://pptcloud.ru/shkola/biologiya/library/2012/08/14/interaktivnyy-plakat-vydelitelnaya-sistema>