

Пищеварительная система человека

Функции пищеварительной системы

Механическая

Секреторная

Всасывающая

Измельчение пищи

Выработка ферментов
и пищеварительных
соков

Высасывание
питательных веществ

1) усвоение питательных

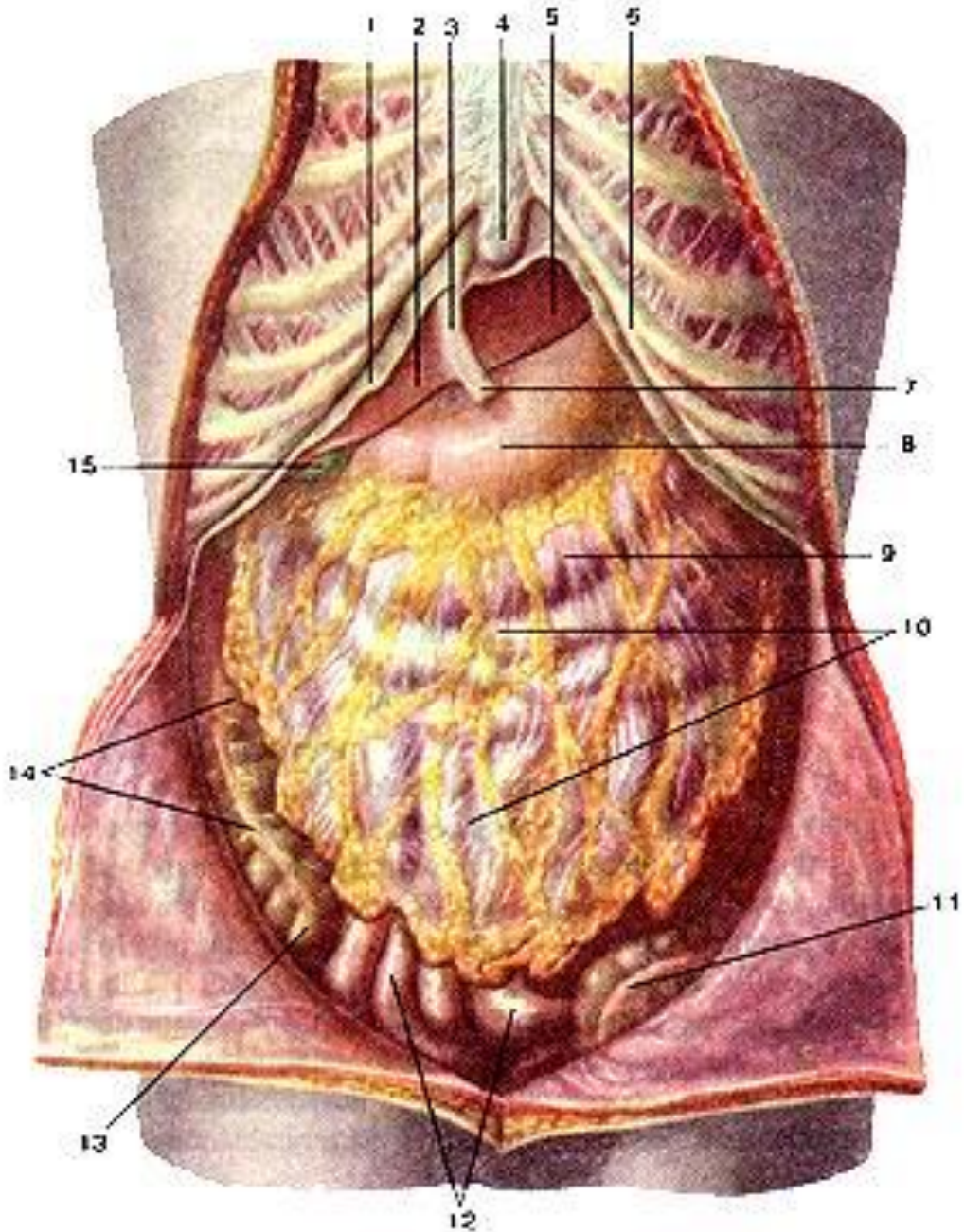
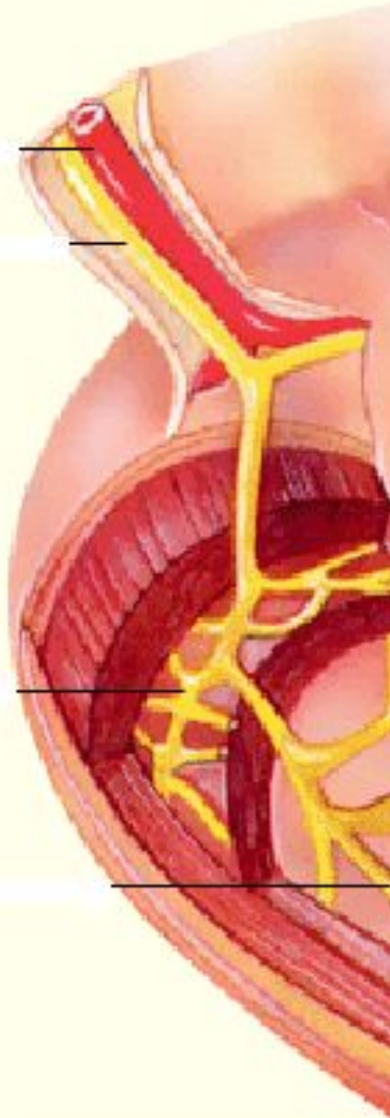
Передвижение пищи

переваривание белков,
жиров и углеводов

Выделение отработанных
продуктов

веществ, белков, жиров и
углеводов.
2) Высвобождается энергия,
которая расходуется на нужды
организма.

- Пищеварение – это процесс механической обработки пищи в пищеварительном канале и химического расщепления питательных веществ ферментами на их составные части.



КАНЬ

АНЬ

Отдел пищеварительной системы	Процессы
Ротовая полость	Размельчение и перетирание пищи зубами
Пищевод	Передвижение пищи (за счет волнообразного сокращения стенок)
Желудок	Расщепление пищи ферментами слюны и желудочного сока
Двенадцатиперстная кишка	Пищевая обработка желчью и соком поджелудочной железы
Тонкая кишка	Завершение пищеварения, всасывание веществ в кровь и лимфу
Толстая кишка	Всасывание воды, минеральных солей и витаминов

Домашняя работа

- § 30, р/т № 124, 125