

- ⦿ Из ротовой полости пищевой комок передвигается по пищеводу в желудок

О размерах желудка

Желудок человека вмещает примерно 1,5 килограмма пищи. Много это или мало? Для сравнения: желудок кошки — не больше спичечного коробка, а в коровий входит 20 ведер пищи! Такая разница связана с особенностями питания.



Пищеварение в желудке

- Желудок - это часть пищеварительной системы. Он лежит под диафрагмой. Своей вершиной желудок соединяется с пищеводом (трубкой для проведения пищи).



Пищевод

Дно

Передняя поверхность

Продольный мышечный слой

Круглый мышечный слой

Косой мышечный слой выше слизистой

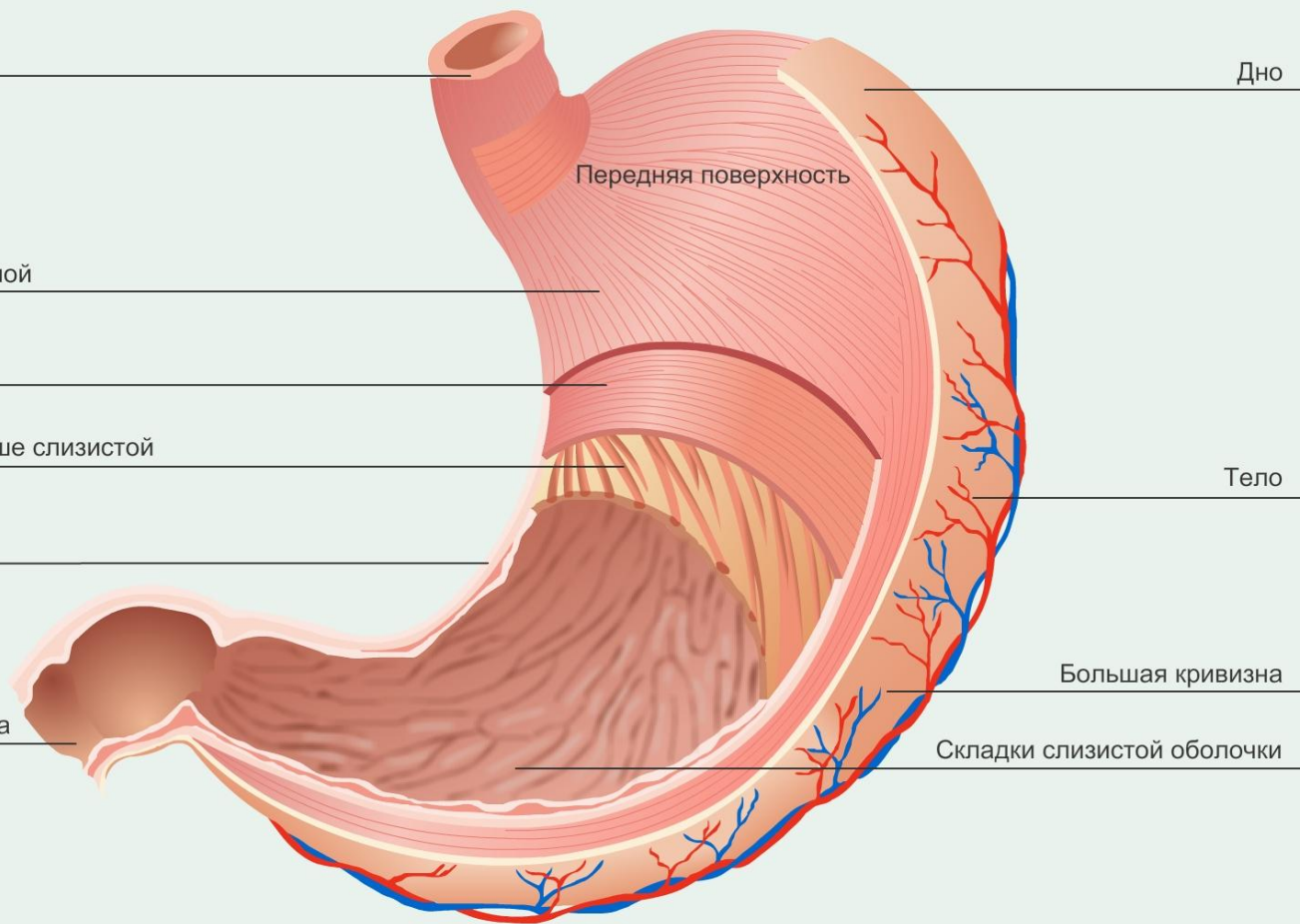
Тело

Малая кривизна

Большая кривизна

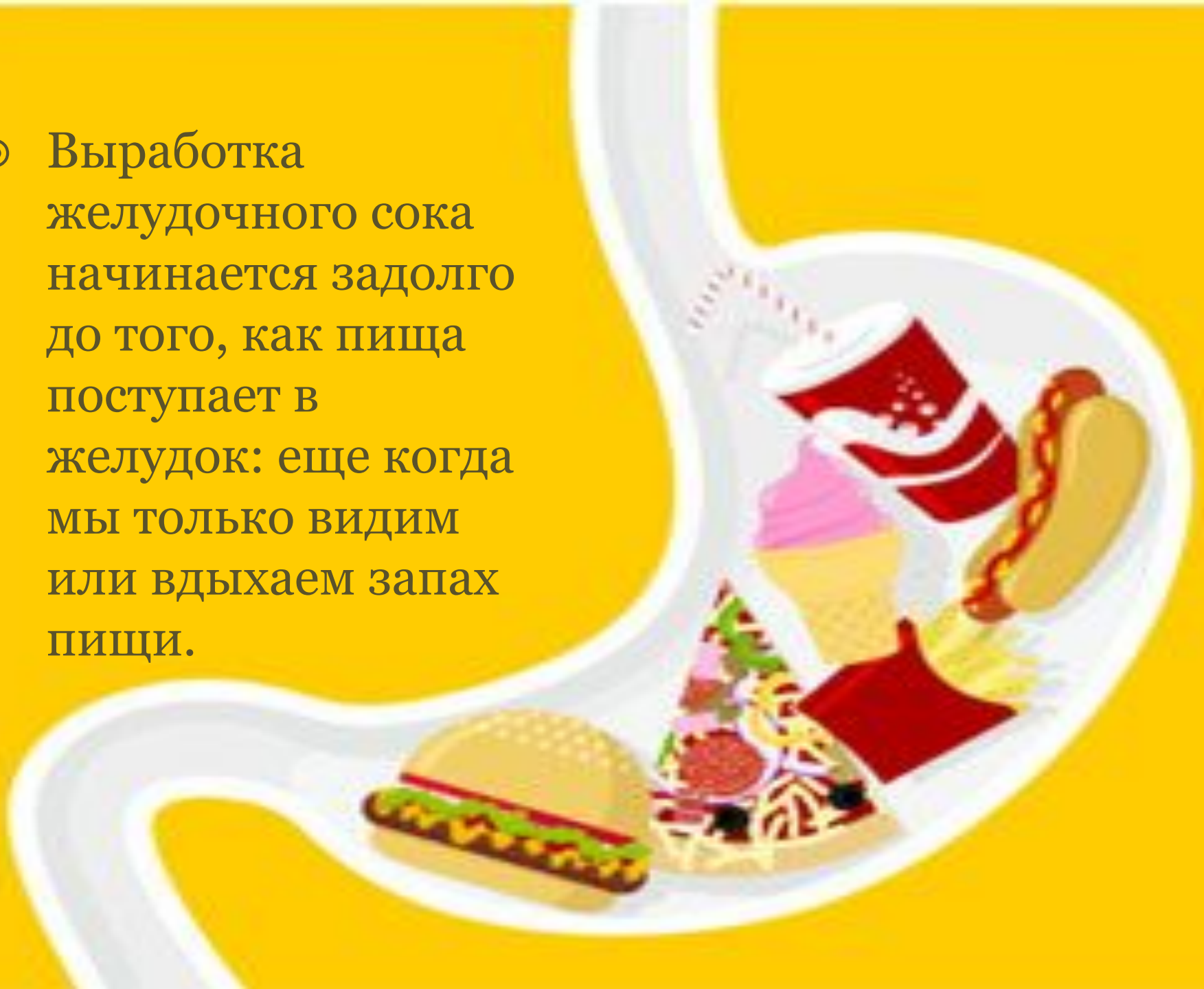
Двенадцатиперстная кишка

Складки слизистой оболочки



- ⦿ Его основная функция заключается в перемешивании съеденной пищи и первоначальном ее расщеплении. Железы слизистой оболочки желудка выделяют желудочный сок. Этот сок состоит из соляной кислоты и пепсина.

- ◎ Выработка желудочного сока начинается задолго до того, как пища поступает в желудок: еще когда мы только видим или вдыхаем запах пищи.



- ⦿ Желудок Происходит расщепление некоторых белков, всасывание в кровь воды, минеральных веществ.
- ⦿ Длительность нахождения пищи в желудке - от 4 до 10 часов в зависимости от характера пищи. Дольше всего задерживается в желудке жирная пища, меньше всего - жидкости.

- ◎ Соляная кислота уничтожает бактерии, которые могут находиться в пище, и защищает от пищевого отравления.

- ◎ Другие железы слизистой оболочки вырабатывают густую слизь. Эта слизь защищает оболочку желудка от повреждения соляной кислотой и пищеварительными ферментами желудочного сока.

Влияние алкоголя на желудок и кишечник.

Постоянное воздействие алкоголя на стенки желудка и кишечника вызывает их воспаление (гастрит). Клетки не могут полноценно всасывать питательные вещества. Организм истощается. Повышается риск заболевания язвой.

