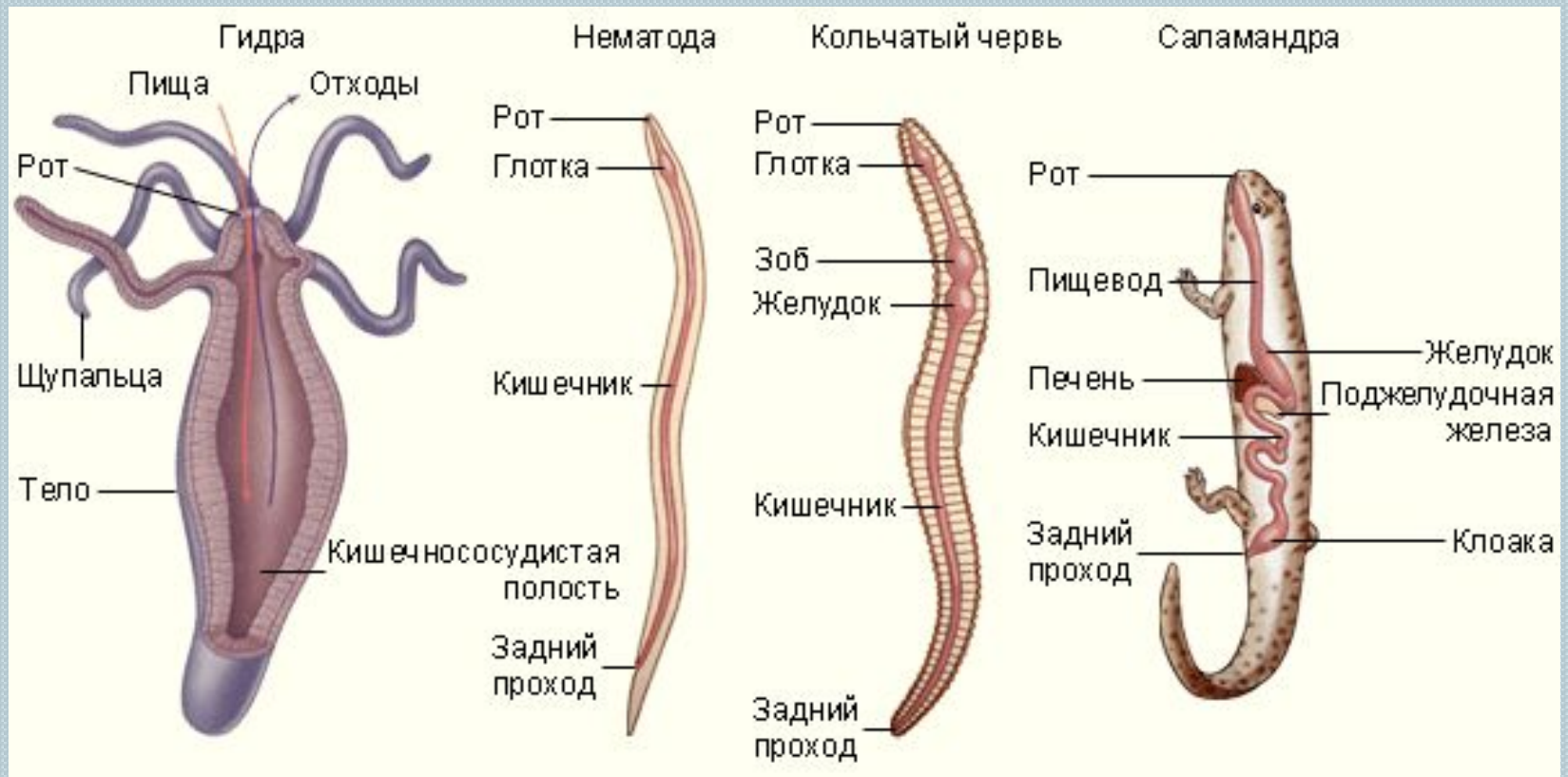
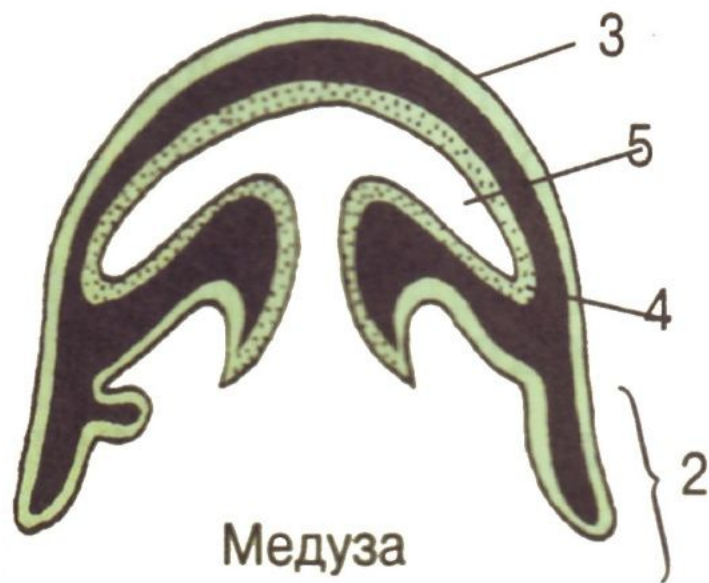
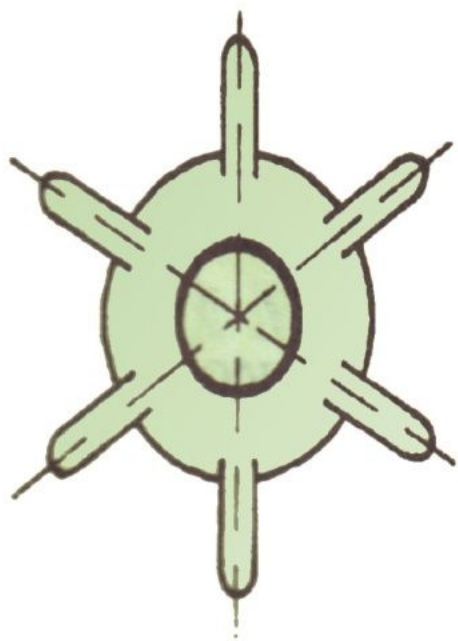
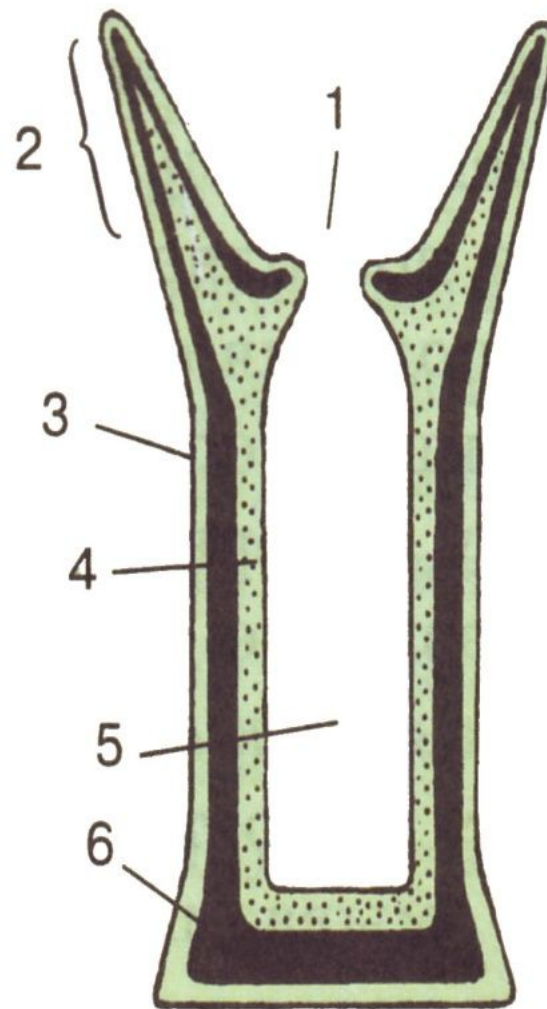


Пищеварительная система



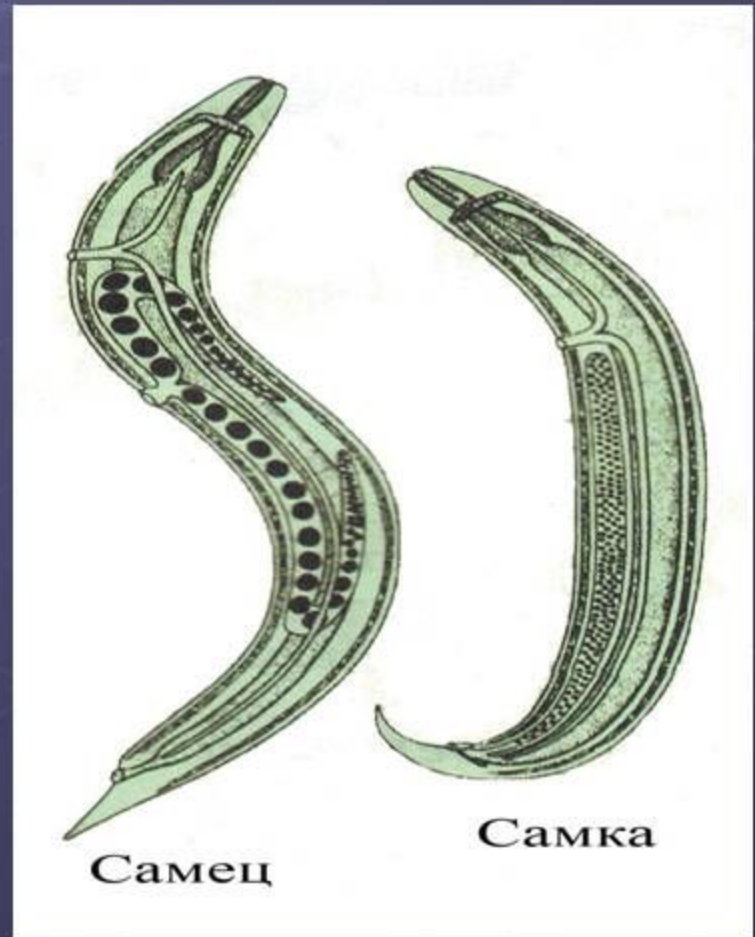


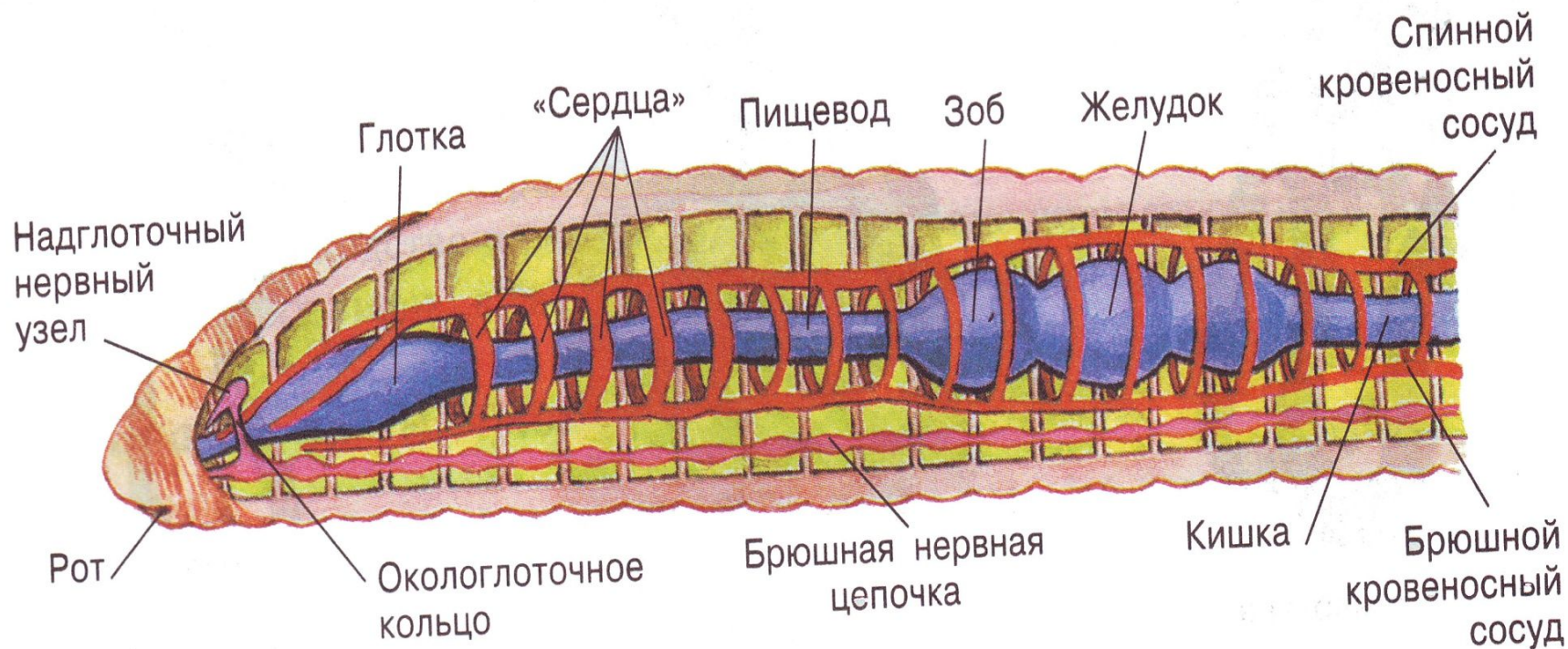
Медуза



Полип

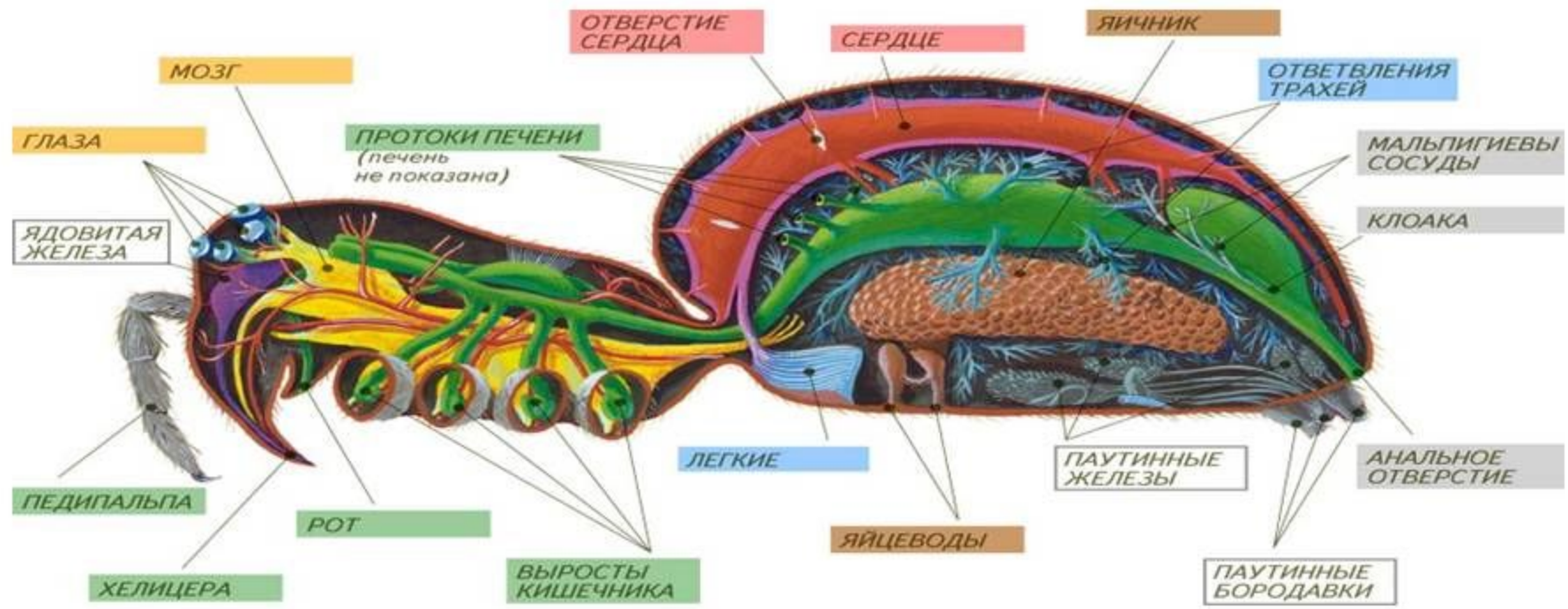
- Пищеварительная система круглых червей имеет вид трубки, подразделенной на переднюю, среднюю и заднюю кишки с анальным отверстием на конце тела





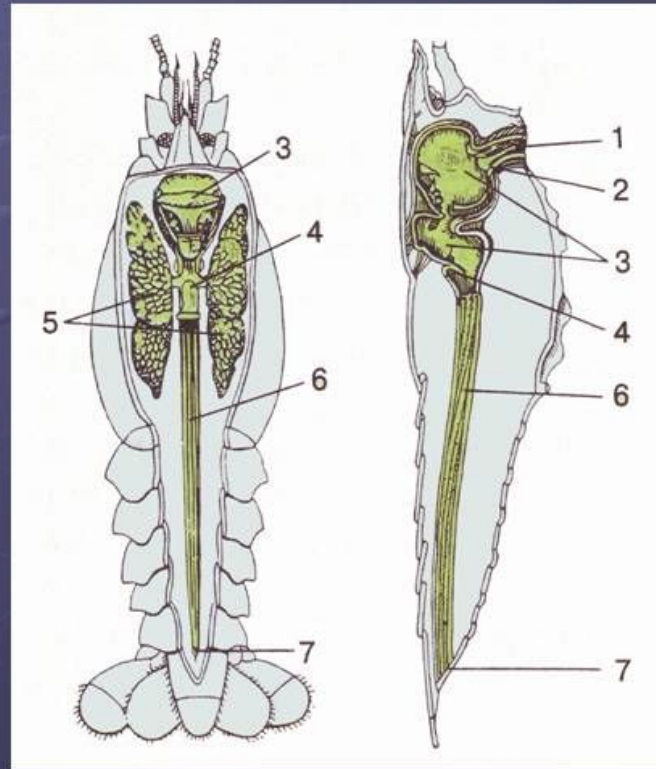
ЭВОЛЮЦИЯ ОРГАНОВ ПИЩЕВАРЕНИЯ

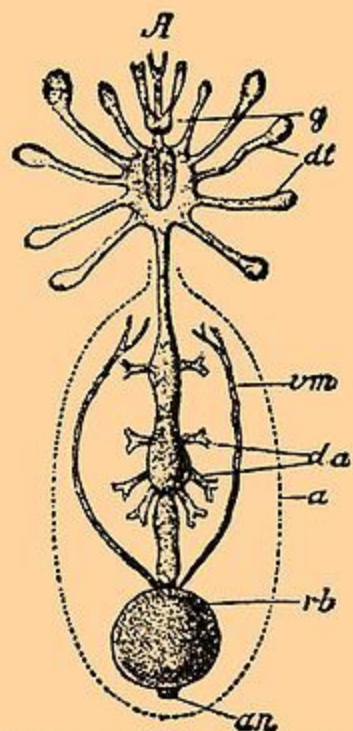
Тип Членистоногие – появление различных ротовых аппаратов.



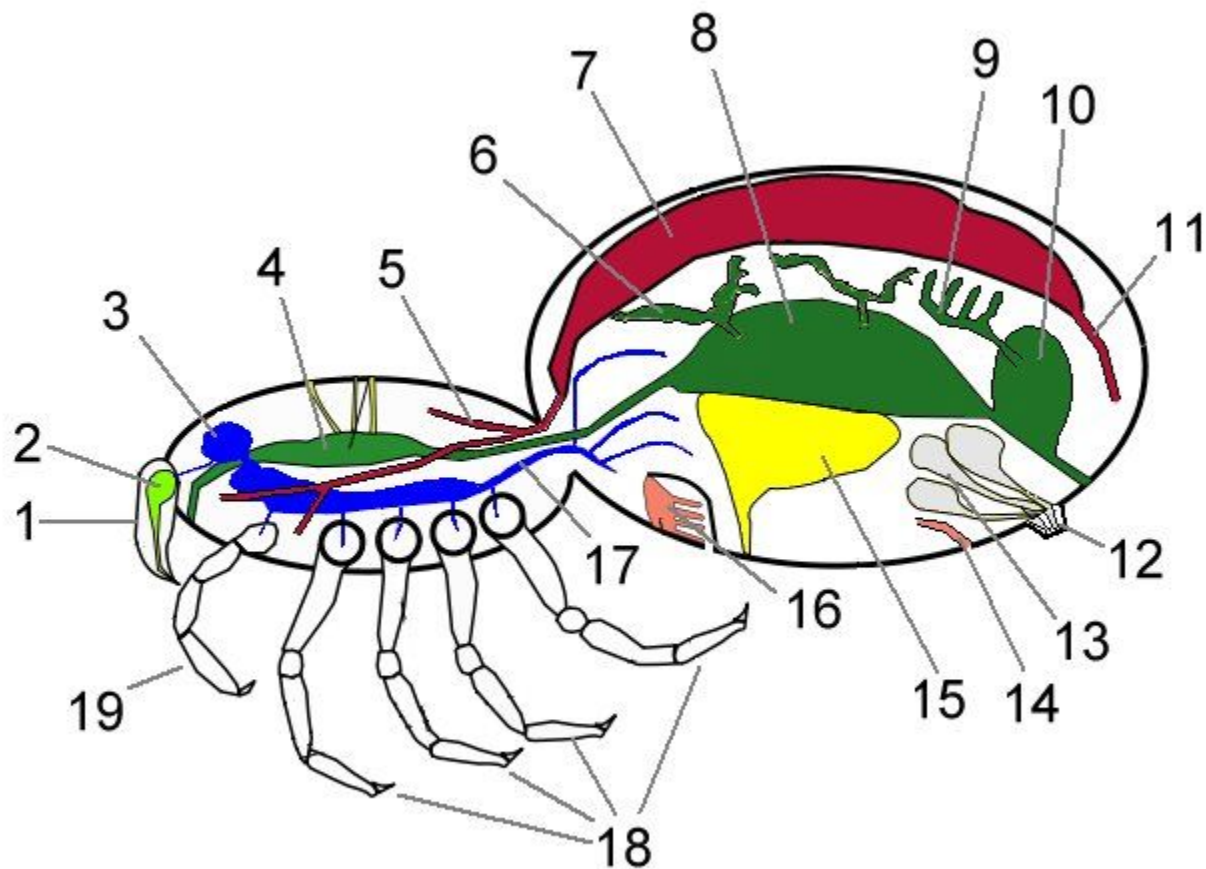
Пищеварительная система рака речного

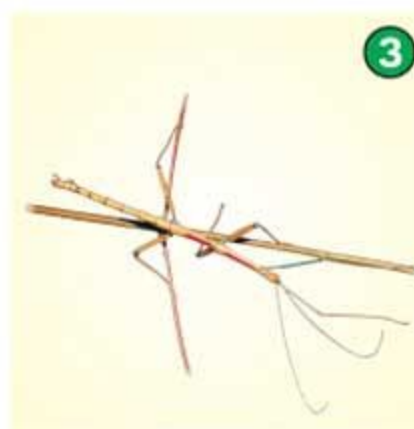
- 1- ротовое отверстие
- 2- пищевод
- 3- желудок
- 4- средняя кишка
- 5-печень
- 6- задняя кишка
- 7- анальное отверстие



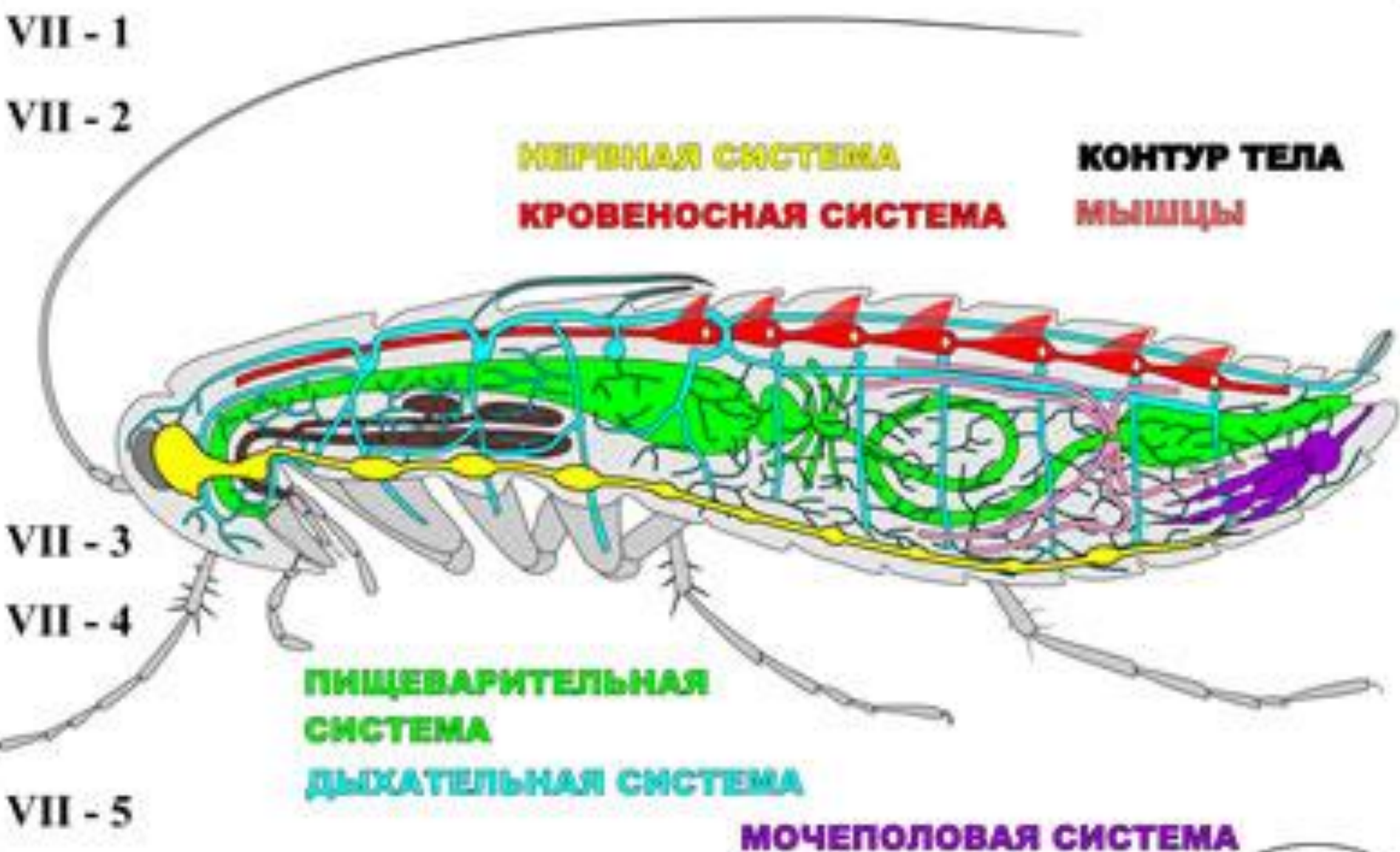


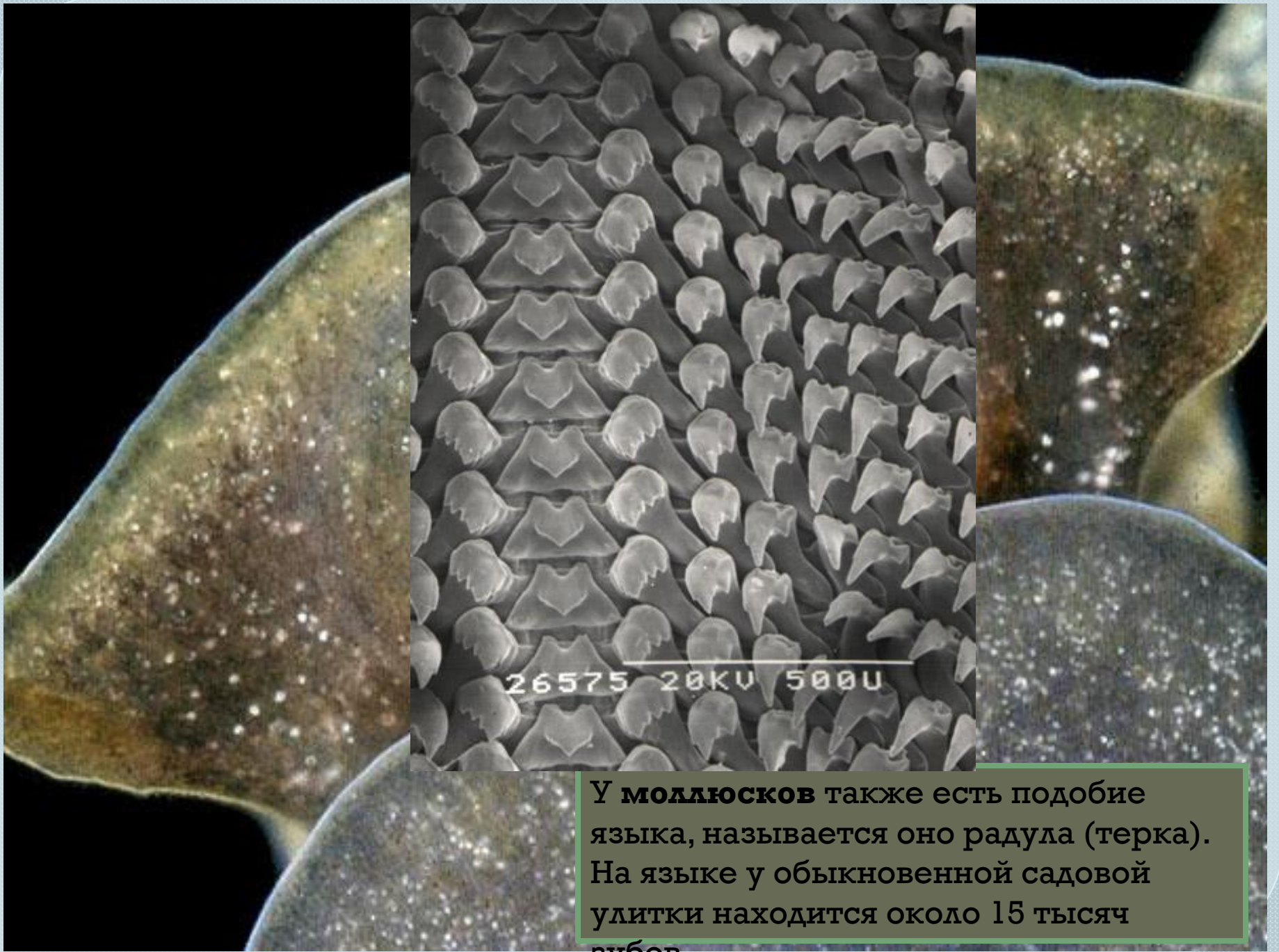
Пищеварительный канал Мугале: *g*—надглоточный узел, *dl*—отростки передней части кишки, *da*—печеночные отростки, *vtb*—мальпигиевы органы, *rb*—клоака, *an*—поросица.



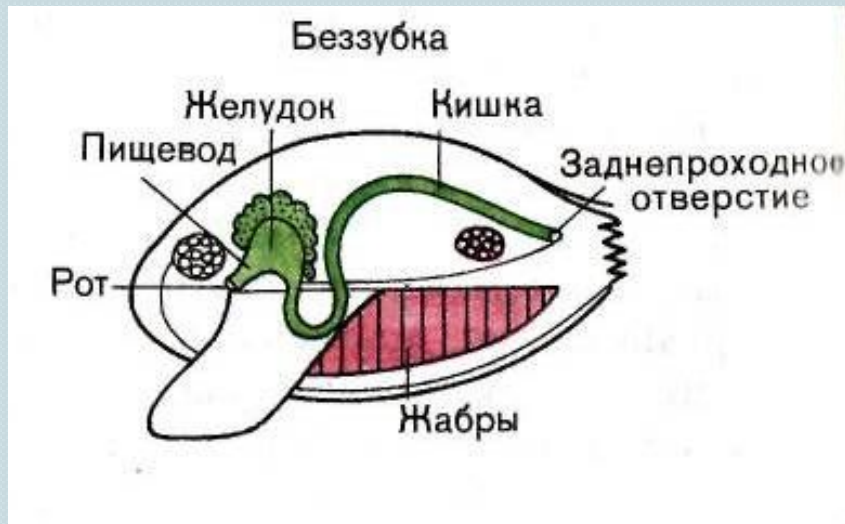


ВНУТРЕННЕЕ СТРОЕНИЕ НАСЕКОМОГО

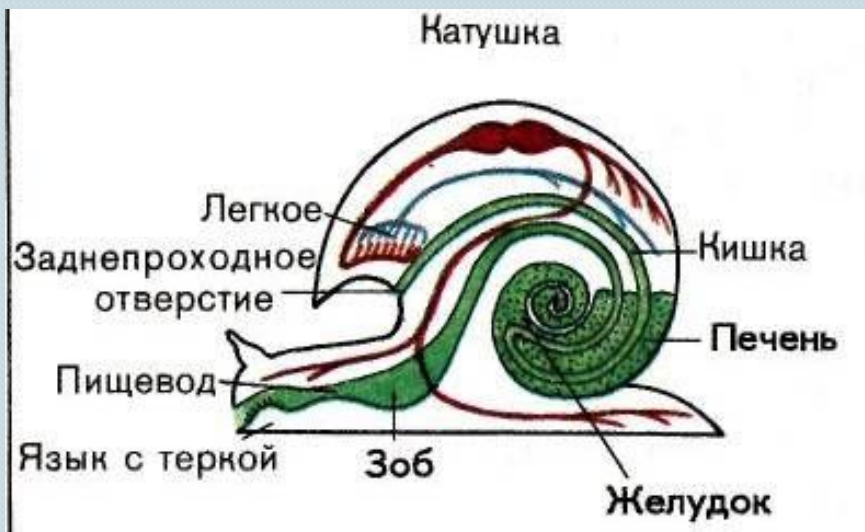
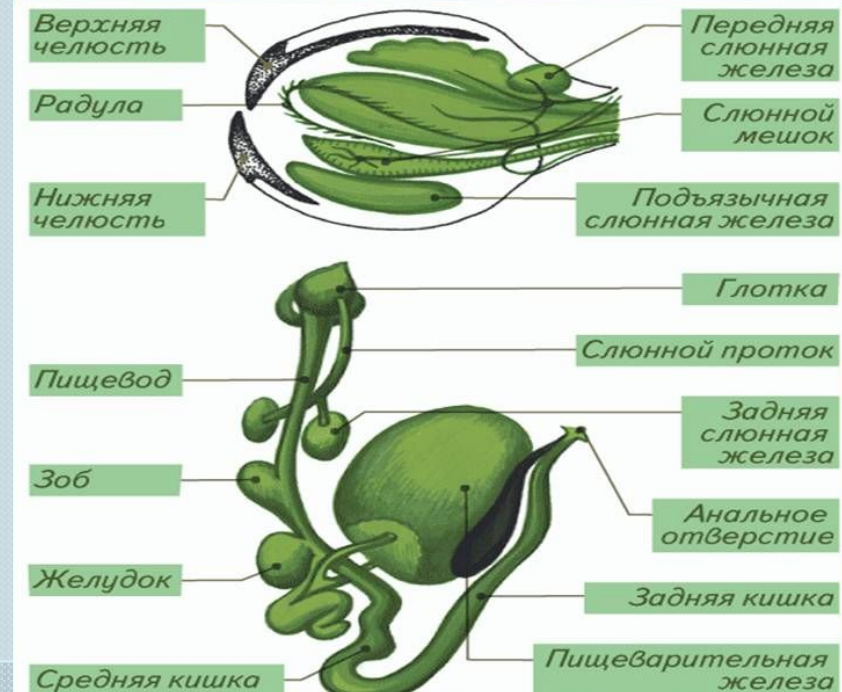


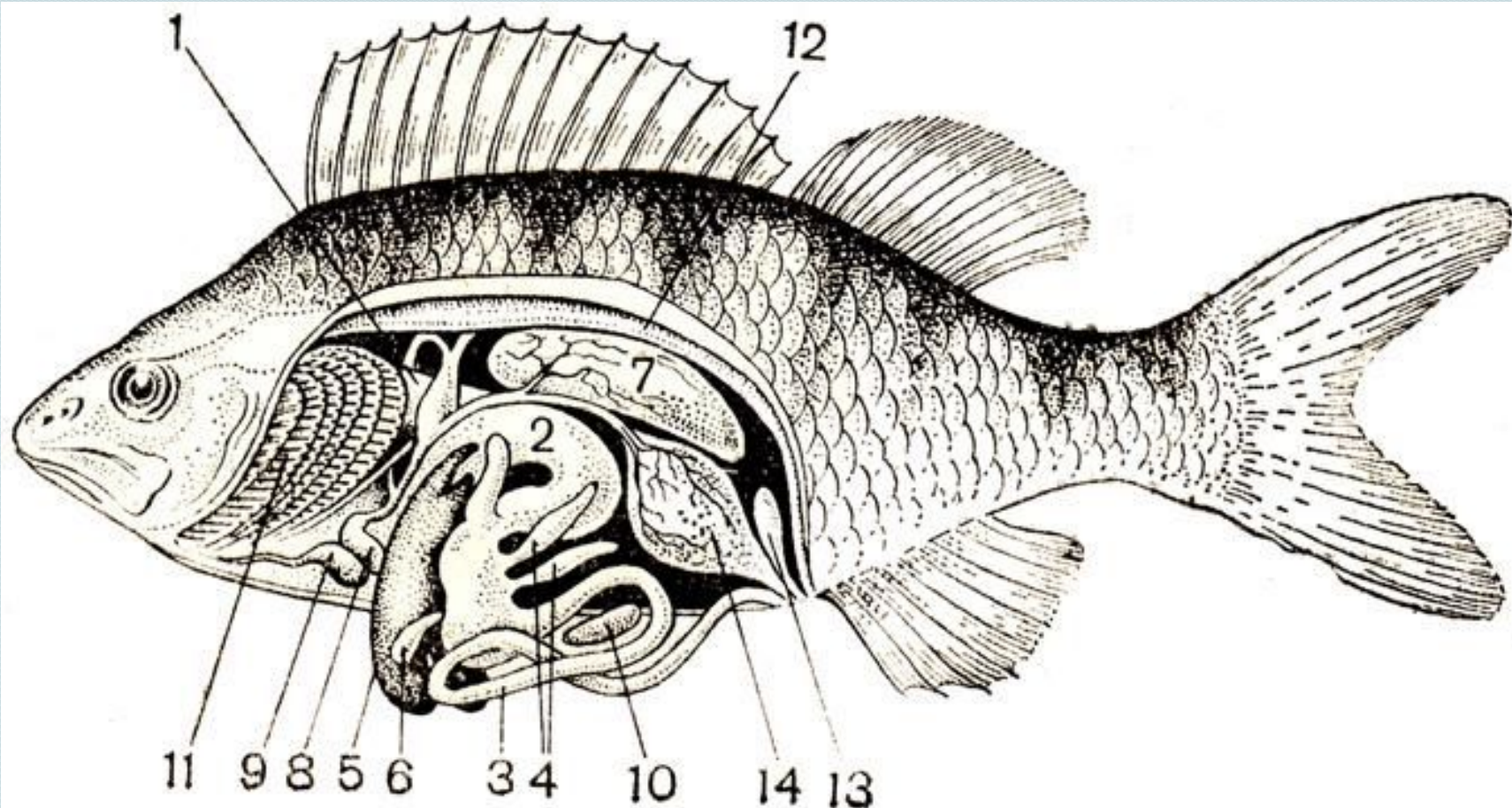


У **моллюсков** также есть подобие языка, называется оно радула (терка). На языке у обыкновенной садовой улитки находится около 15 тысяч зубов.



Пищеварительная система и ротовой комплекс осьминога

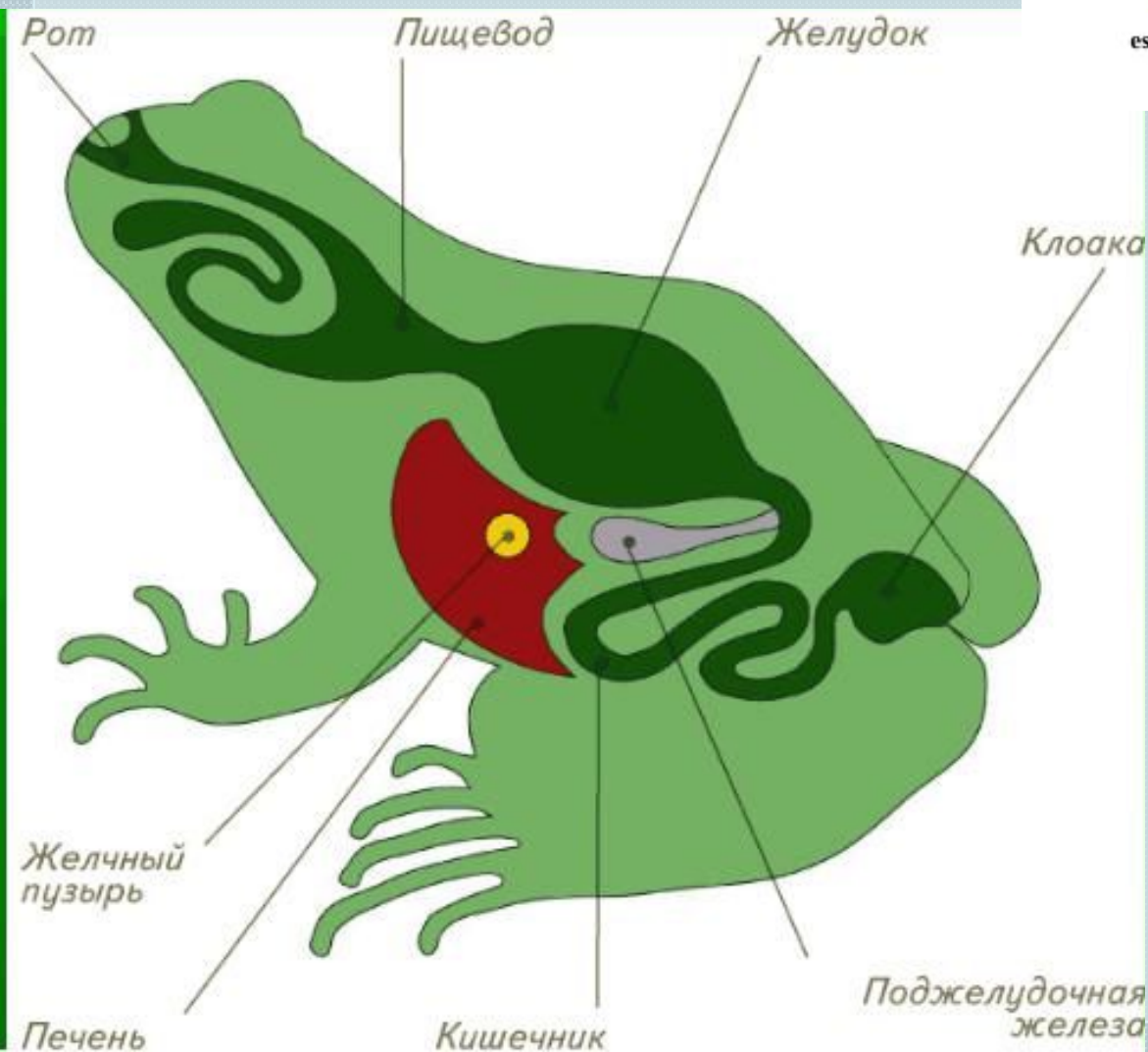
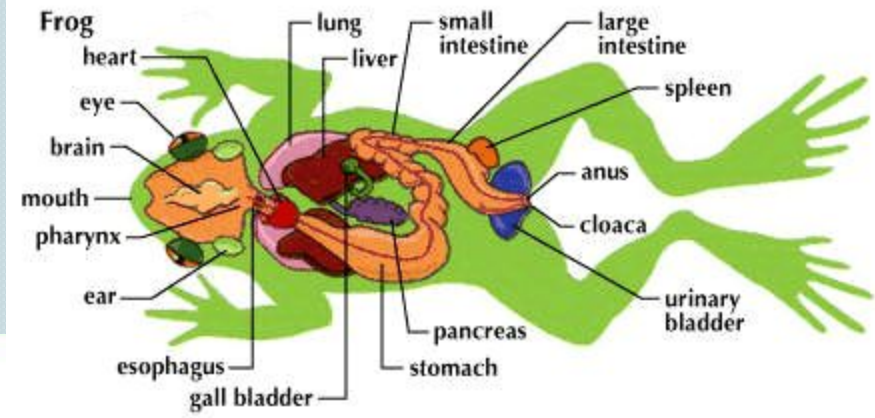




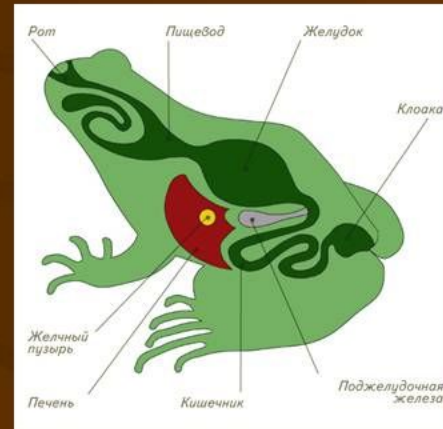
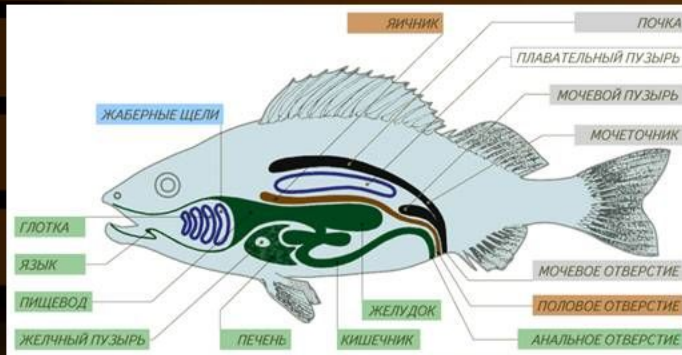
Внутренние органы рыбы:

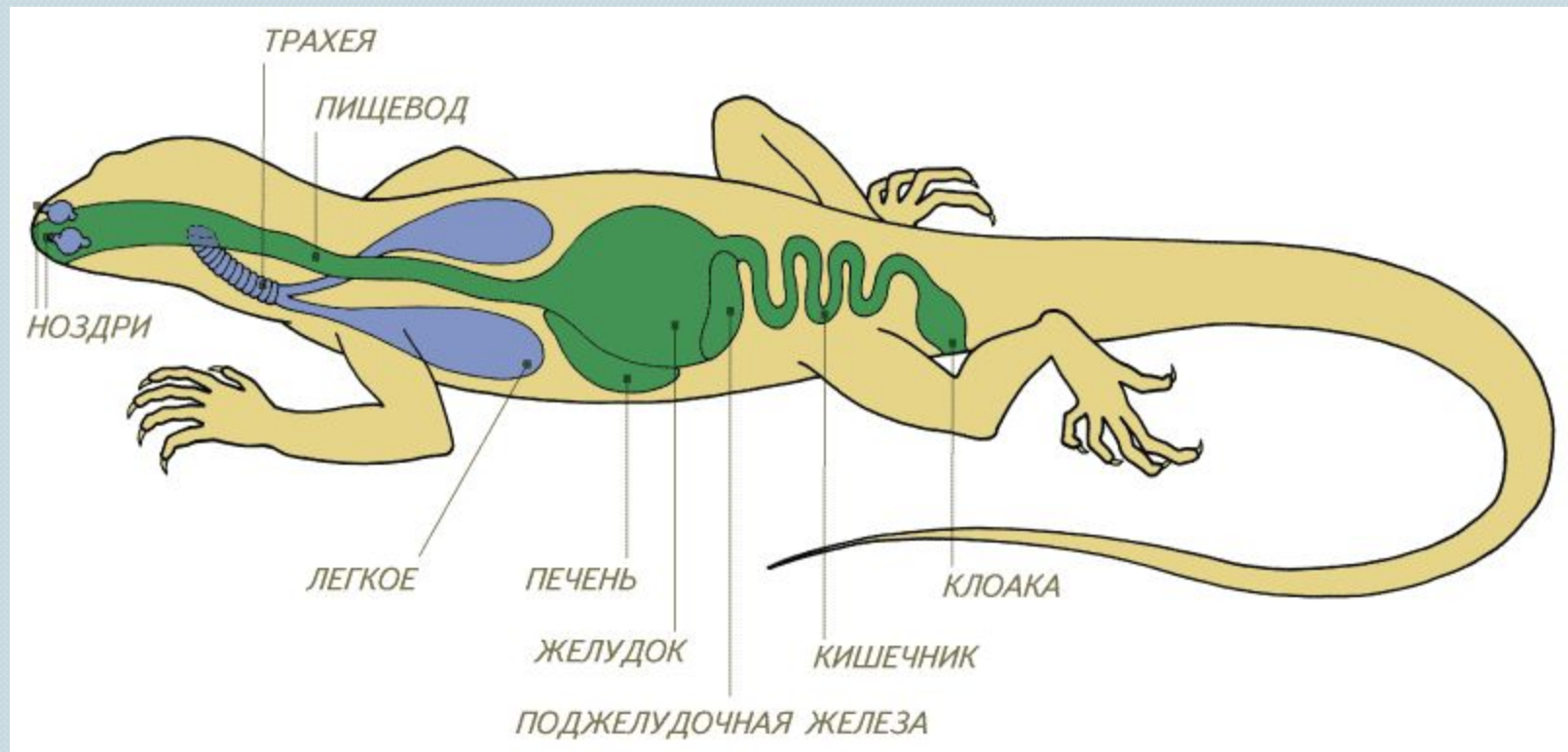
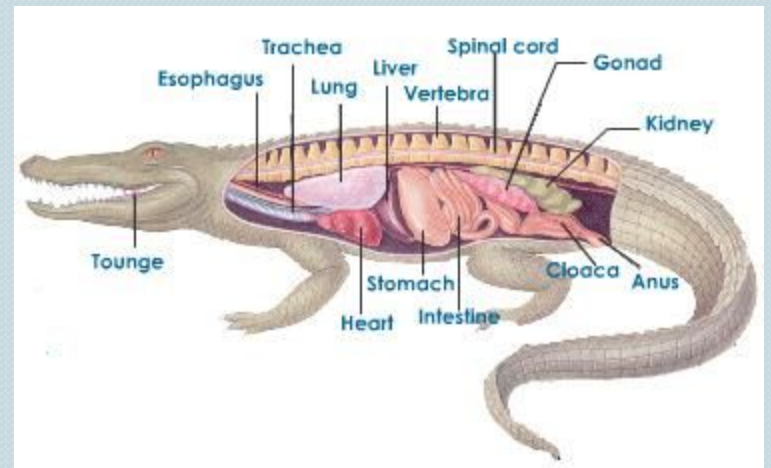
1 — пищевод; 2 — желудок; 3 — кишки; 4 — пилорические придатки; 5 — печень; 6 — желчный пузырь; 7 — плавательный пузырь; 8 — предсердие и 9 — желудочек сердца; 10 — селезенка; 11 — жабры; 12 — почки; 13 — мочевой пузырь; 14 — яичник.

Digestive System of a Frog

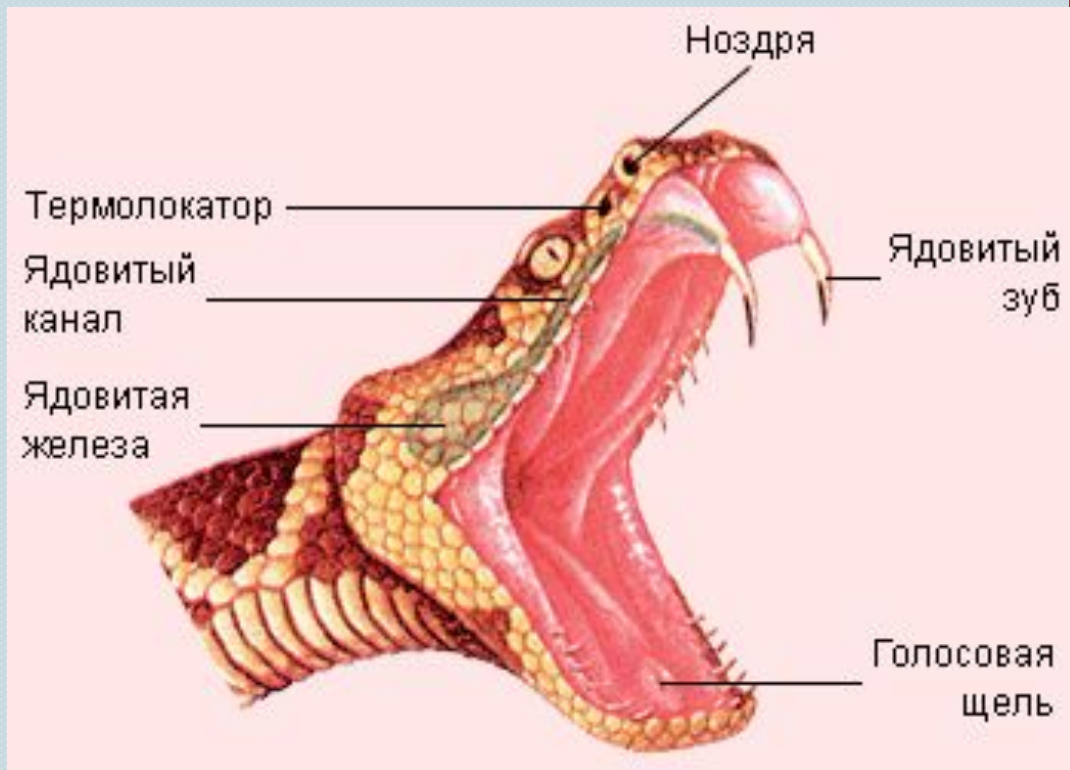


Пищеварительная система рыбы и лягушки





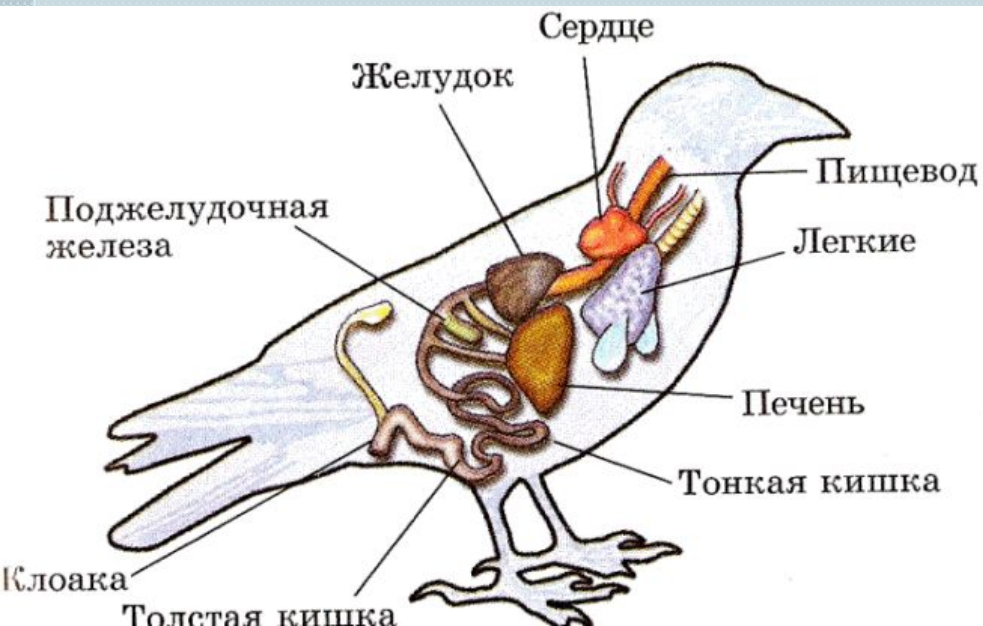
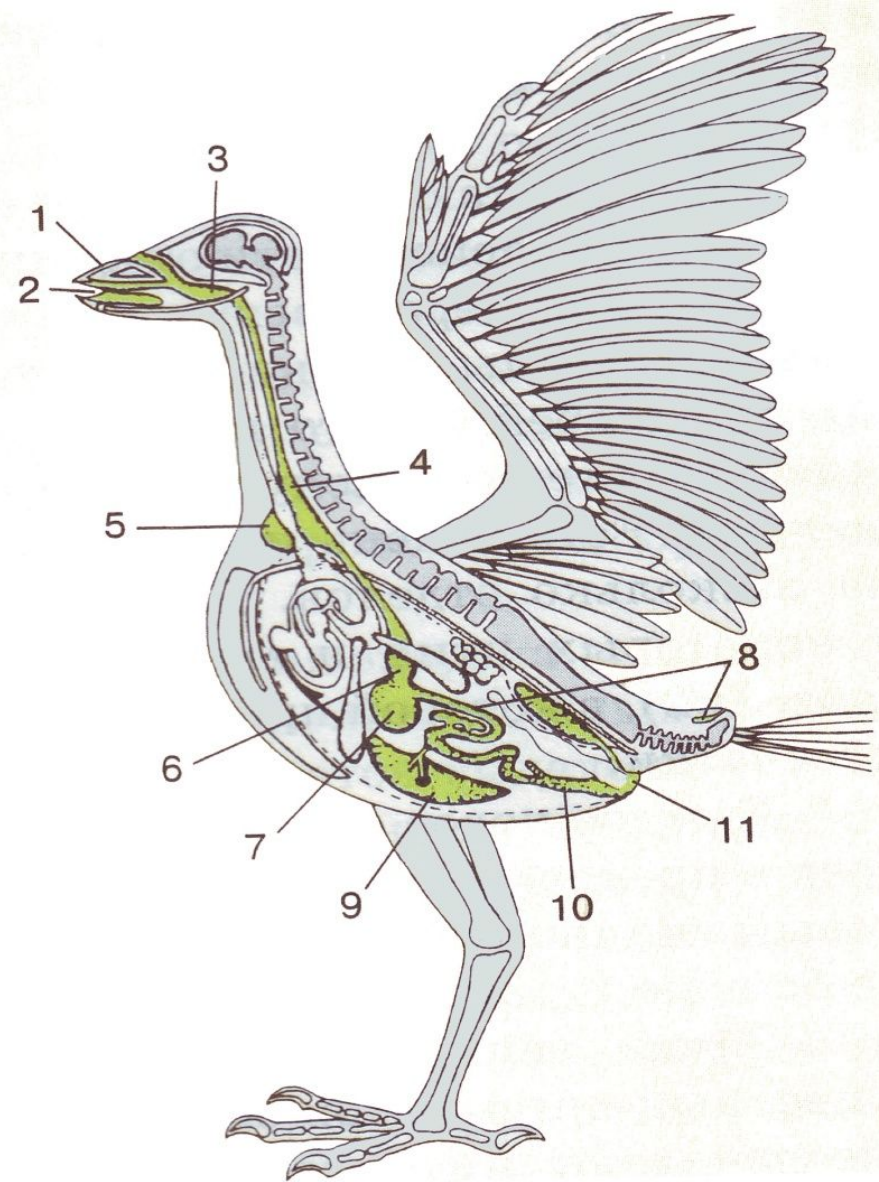
Зубы змей

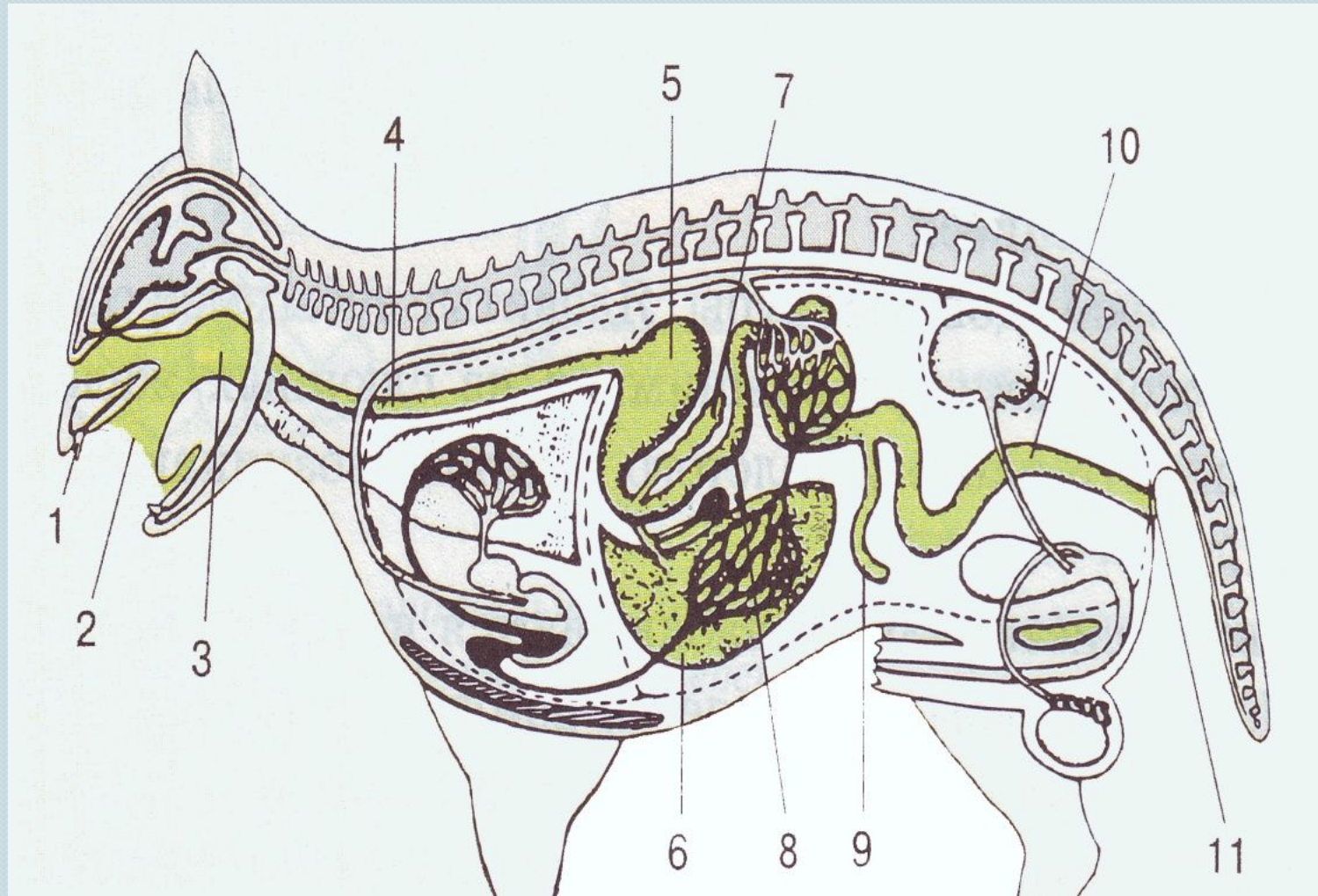


- У некоторых змей длина этих зубов достигает 4—5 сантиметров.
- Когда такая змея находится в спокойном состоянии, ее зубы прижаты к нёбу наподобие складного ножика.
- В момент укуса зубы выпрямляются и выдвигаются вперед. При этом змея наносит с их помощью молниеносный удар.
- У кобры зубы находятся глубоко в пасти и достигают длины всего 6-7 миллиметров. Чтобы поразить жертву, кобра широко открывает пасть, хватая добычу и разжевывает ее.
- Если змея случайно сломает ядовитые зубы, на их месте вырастают новые.

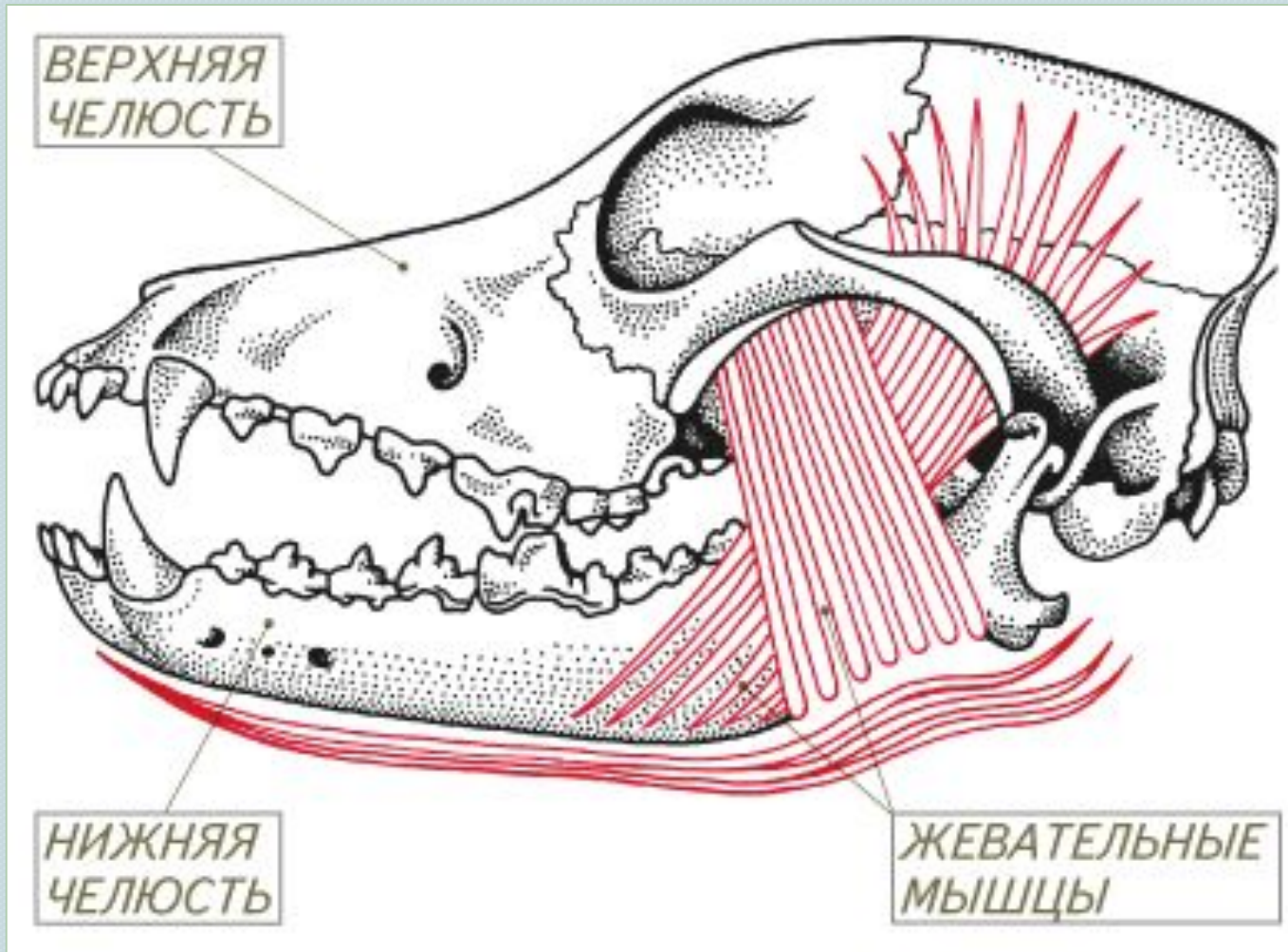


Яйцеед





Зубы млекопитающих



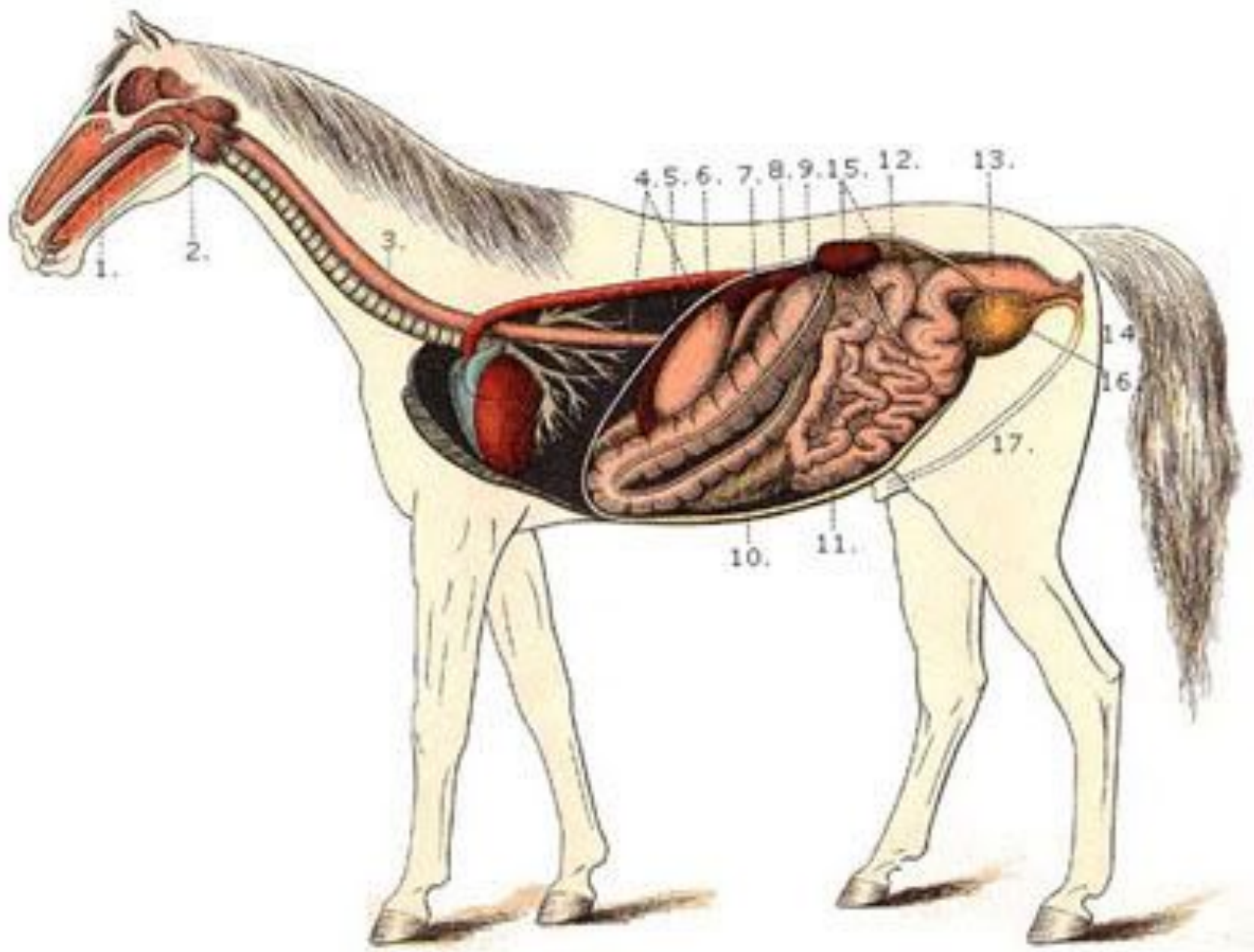


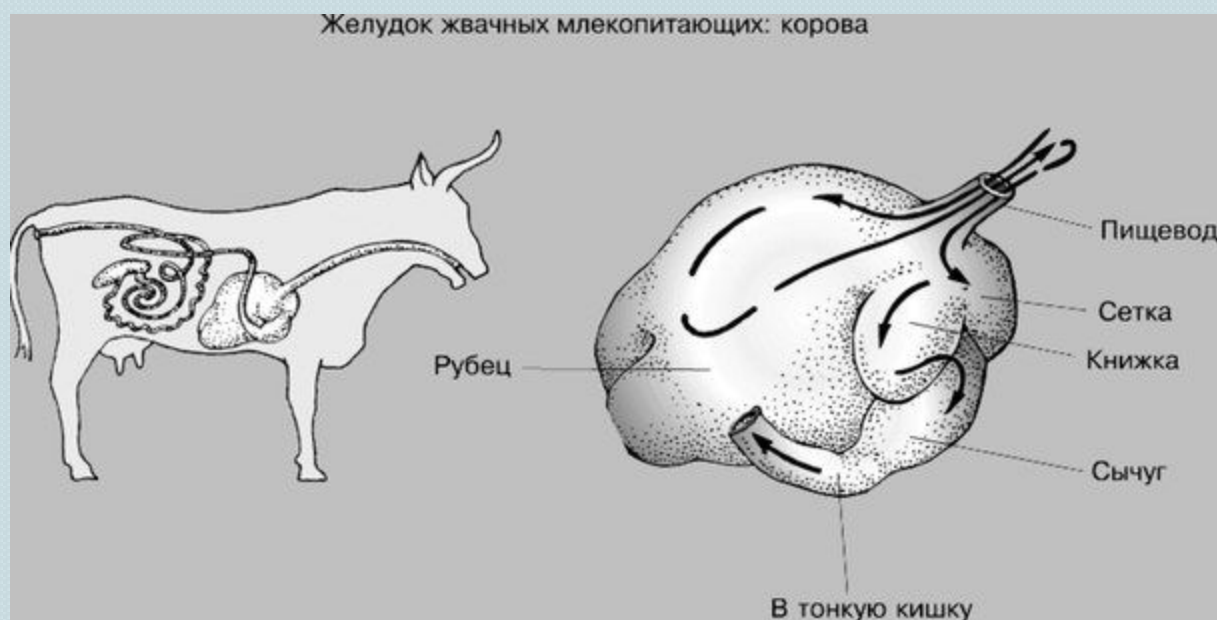
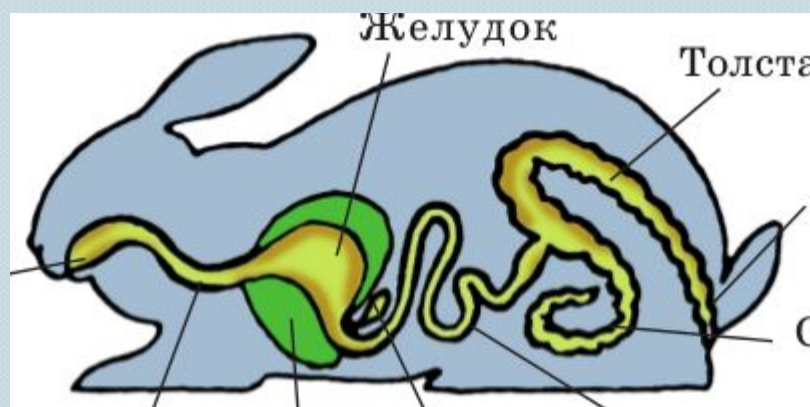
2
(описание
ниже)

1 (см.
описание
ниже под
рис.)

Питательные
вещества
всасываются
в кровяное
русло в тонком
кишечнике

Желудок
функционирует
как большая
удерживающая
полость





Зубы грызунов





Пищеварительная система.

Обеспечивает
переваривание
пищи.

