

ПИЩЕВАРИТЕЛЬНЫЙ ТРАКТ И ОРГАНЫ ЕГО СОСТАВЛЯЮЩИЕ. ТОНКАЯ И ТОЛСТАЯ КИШКА.

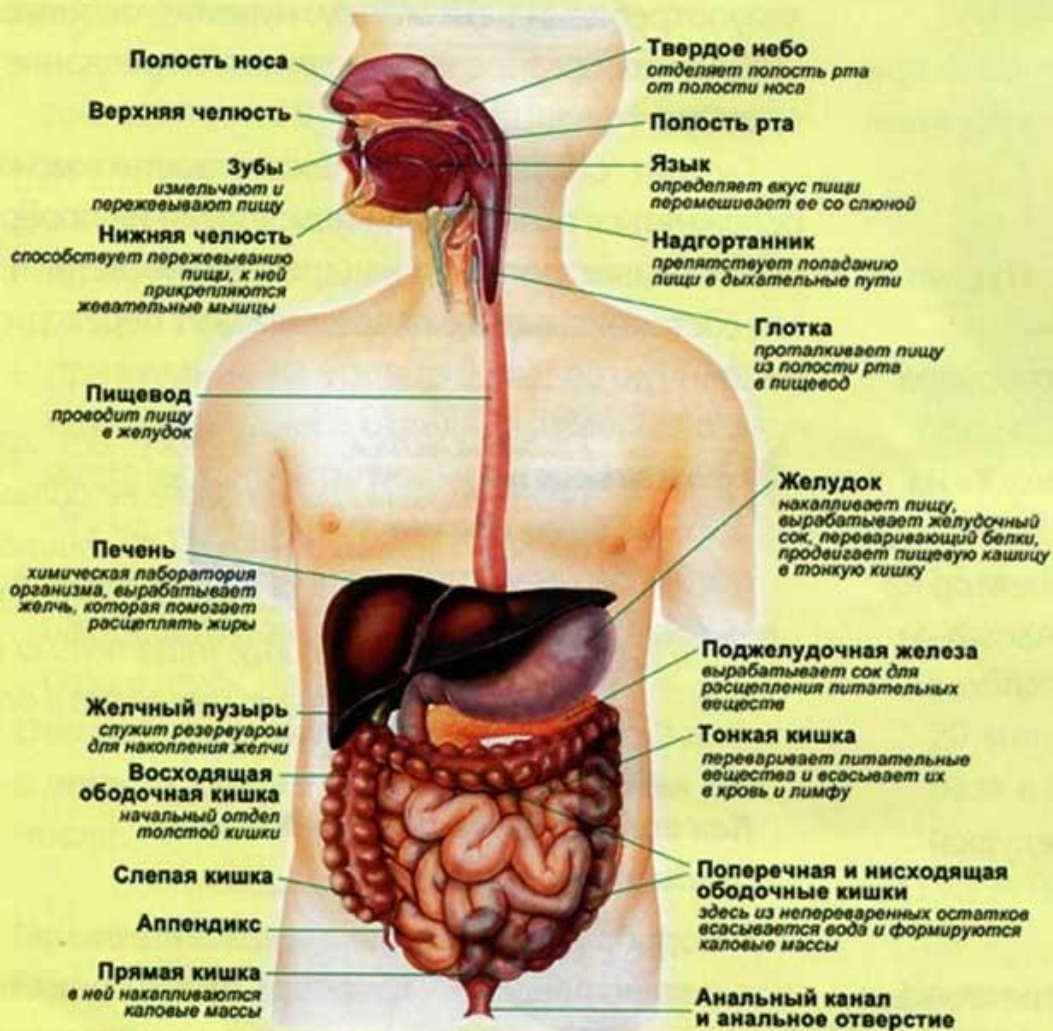
Работу выполнила:
Тимашева Регина 5201

ПИЩЕВАРИТЕЛЬНЫЙ ТРАКТ

В пищеварительную систему входят полость рта, глотка, пищевод, тонкая и толстая кишки, печень, поджелудочная железа. Органы составляющие пищеварительную систему, располагаются в области головы, шеи, грудной клетки, брюшной полости и таза.

Основная функция пищеварительной системы заключается в приеме пищи, механической и химической ее обработке, усвоении пищевых веществ и выделении непереваренных остатков.

ПИЩЕВАРИТЕЛЬНАЯ СИСТЕМА



Функции пищеварительного тракта



1 минута

Определение вкусовых качеств пищи, пережевывание, перемешивание со слюной



3 секунды

Проглатывание



2 - 4 часа

Пищеварение



3 - 5 часов

Всасывание



от 10 часов до нескольких дней

Дефекация

ПОЛОСТЬ РТА

Полость рта является началом пищеварительной системы. При помощи зубов пища измельчается, пережевывается, при помощи языка размягчается, смешивается со слюной, которая поступает в глотку.

Полость рта посредством альвеолярных отростков челюстей делится на два отдела: преддверие рта и собственно полость рта.

ПОЛОСТЬ РТА

Преддверие рта представляет собой щелевидное пространство, ограниченное снаружи губами и щеками, а изнутри – верхней и нижней зубными дугами и деснами.

Собственно полость рта простирается от зубов до входа в глотку. Сверху она ограничена твердым и мягким нёбом, снизу – мышцами, которые образуют диафрагму рта, спереди и с боков – щеками, зубами, а сзади через широкое отверстие – зевом.

ЯЗЫК

Язык – мышечный орган, который участвует в перемешивании пищи в полости рта, определении вкусовых качеств в акте глотания и в артикуляции. Расположен язык на дне полости рта. Он представляет собой плоское тело овально-вытянутой формы. Слизистая оболочка спинки языка образует выросты-сосочки разной формы и размеров. Они содержат кровеносные сосуды и нервные окончания вкусовой или общей чувствительности.



ЗУБЫ

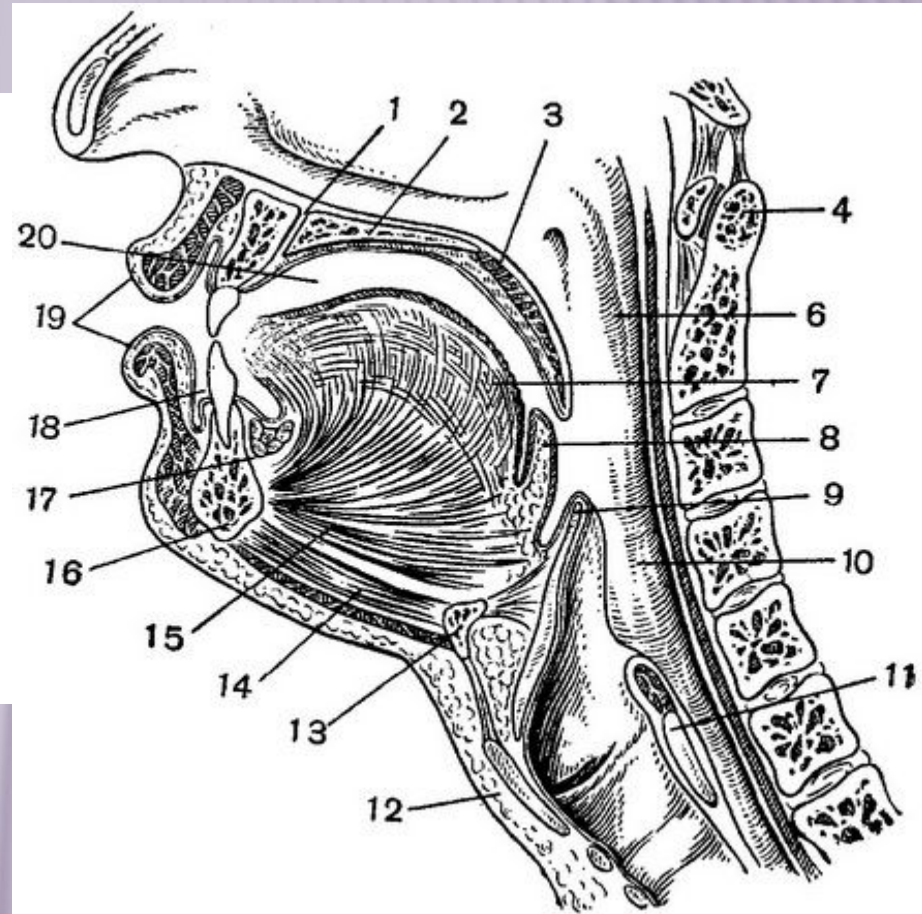
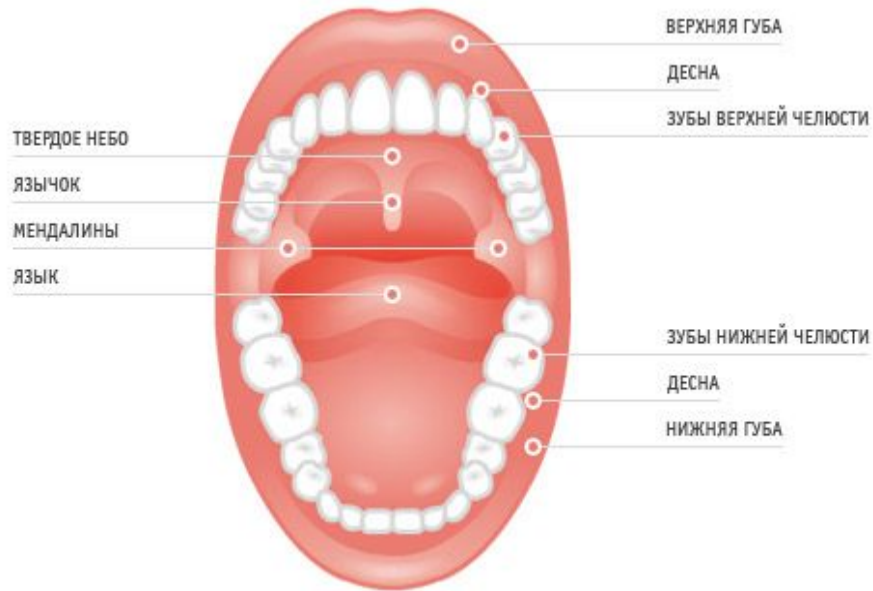


Зубы расположены в зубных альвеолах верхней и нижней челюсти на верхнем крае десен. Зубы служат органом захватывания, откусывания и измельчения пищи, участвуют в звукообразовании.

У человека на протяжении жизни зубы вырастают дважды: вначале в соответствующей последовательности появляются 20 молочных зубов, а затем 32 постоянных зуба. Все зубы одинаковы по строению. Каждый зуб имеет коронку, шейку и корень. *Коронка* – наиболее массивная часть зуба, выступает над десной. *Шейка* – небольшое сухожилие зуба.

ГЛОТКА

Глотка – непарный орган, расположена в области головы и шеи, является частью пищеварительной и дыхательной систем, представляет собой воронкообразную трубку длиной 12-15см, подвешенную к основанию черепа. В глотку открываются отверстия носа(хоаны) и полости рта (зев). Глотка является местом, где пересекаются дыхательный и пищеварительный пути. Между задней стенкой глотки и пластинкой шейной фасции располагается *заглоточное пространство*. Глотка делится на три части: носовую, ротовую и гортанную.



ПИЩЕВОД

Пищевод – это цилиндрическая трубка длиной 25-30см, которая соединяет глотку с желудком. Он начинается на уровне VI шейного позвонка, проходит через грудную полость, диафрагму и впадает в желудок слева от X-XI грудного позвонка. Различают три части пищевода: шейную, грудную и брюшную.

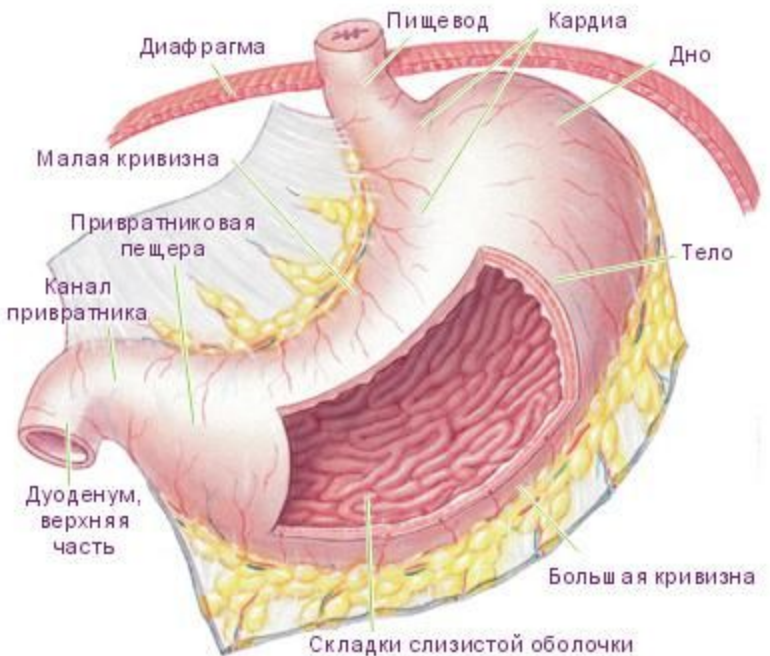
Стенка пищевода состоит из слизистой оболочки, подслизистой основы, мышечной и адвентициальной оболочек. А слизистой оболочке и подслизистой основе находятся железы, которые своими протоками открываются в просвет пищевода. Адвентиций дает возможность пищеводу изменять размер диаметра при прохождении пищевого комка.

Транспорт твердой пищи вдоль всей длины пищевода происходит за 8-9 секунд.

ЖЕЛУДОК

Желудок представляет собой расширенную часть пищеварительного тракта, которая служит вместилищем для пищи и находится между пищеводом и двенадцатиперстной кишкой. Размеры желудка сильно варьируют в зависимости от телосложения и степени наполнения органа. При среднем наполнении желудок имеет длину 24-26см, а натошак- 18-20см. Вместимость желудка взрослого человека составляет в среднем 3л (1,5-4,0л). В состав стенки желудка входят слизистая оболочка, подслизистая основа, мышечная и серозная оболочки. Желудок расположен в верхней части брюшной полости, под диафрагмой и печенью. Сзади желудка находится щелевидное пространство- *сальна сумка*, которая ограничивает его от органов, лежащих на задней брюшной стенке.

Выделяемый железами слизистой желудка желудочный сок содержит пищеварительные ферменты, соляную кислоту и другие вещества, переваривает белки, частично жиры, оказывает бактерицидное действие. Желудочный сок имеет кислую реакцию.



ТОНКАЯ КИШКА

Тонкая кишка – самая длинная часть пищеварительного тракта. Здесь происходит дальнейшее переваривание пищи, расщепление всех пищевых веществ под воздействием кишечного сока, сока поджелудочной железы, желчи печени и всасывание продуктов в кровеносные и лимфатические сосуды(капилляры).

Длина тонкой кишки у человека колеблется от 2,2 до 4,5м. У мужчин она несколько длиннее, чем у женщин. Тонкая кишка имеет форму трубки, которая в поперечнике составляет около 47мм, а в конце – около 27мм. Верхней границей тонкой кишки является привратник желудка, а нижней – илеоцекальный клапан в месте входа в слепую кишку.

В тонкой кишке выделяют три отдела: двенадцатиперстную, тощую и подвздошную кишки.

ТОНКАЯ КИШКА

Двенадцатиперстная кишка имеет общую длину 17-21см и является начальным отделом тонкой кишки. В ней выделяют четыре части: верхнюю, нисходящую, горизонтальную и восходящую.

12-перстную кишку часто называют «вторым желудком»: именно в ней ферменты поджелудочной железы, активные в щелочной среде, расщепляют углеводы, белки и жиры.

Кроме того, на внутренней стенке ее находится продольная складка, в нижней части которой расположен большой сосочек 12-ой кишки, где открываются общим отверстием общий желчный проток и проток поджелудочной железы.

Слизистая оболочка тощей и подвздошной кишок образует круговые складки высотой около 8 мм. Складки покрыты кишечными ворсинками высотой 0,2-1,2мм, что значительно увеличивает площадь всасывания слизистой оболочки тонкой кишки.

ТОЛСТАЯ КИШКА

Толстая кишка является продолжением тонкого кишечника и конечным отделом пищеварительного тракта. В ней завершается переваривание пищи, формируются и выводятся наружу через анальное отверстие каловые массы.

Расположена толстая кишка в брюшной полости и в полости малого таза; длина ее колеблется от 1 до 1,7 м; диаметр – до 4-8 см. В толстую кишку входят слепая кишка с червеобразным отростком; восходящая, поперечная нисходящая и сигмовидная ободочные кишки; прямая кишка.

Слепая кишка имеет длину около 6 см и диаметр 7-7,5 см. Она представляет собой начальную расширенную часть толстой кишки ниже места входа подвздошной кишки в толстую. От задней поверхности слепой кишки отходит червеобразный отросток (аппендикс).

ТОЛСТАЯ КИШКА

Сигмовидная кишка. Длина у взрослого человека колеблется от 15 до 67 см.

Стенка толстой кишки состоит из слизистой оболочки, подслизистой основы, мышечной и серозной оболочек.

В области свободной и сальниковой лент, на наружной поверхности толстой кишки серозная оболочка образует сальниковые отростки из жировой ткани.

Прямая кишка – конечная часть толстой кишки; в ней накапливаются, а затем выводятся из нее каловые массы. Длина прямой кишки в среднем составляет около 15 см, диаметр колеблется от 2,5 до 7,5 см; располагается в области малого

