



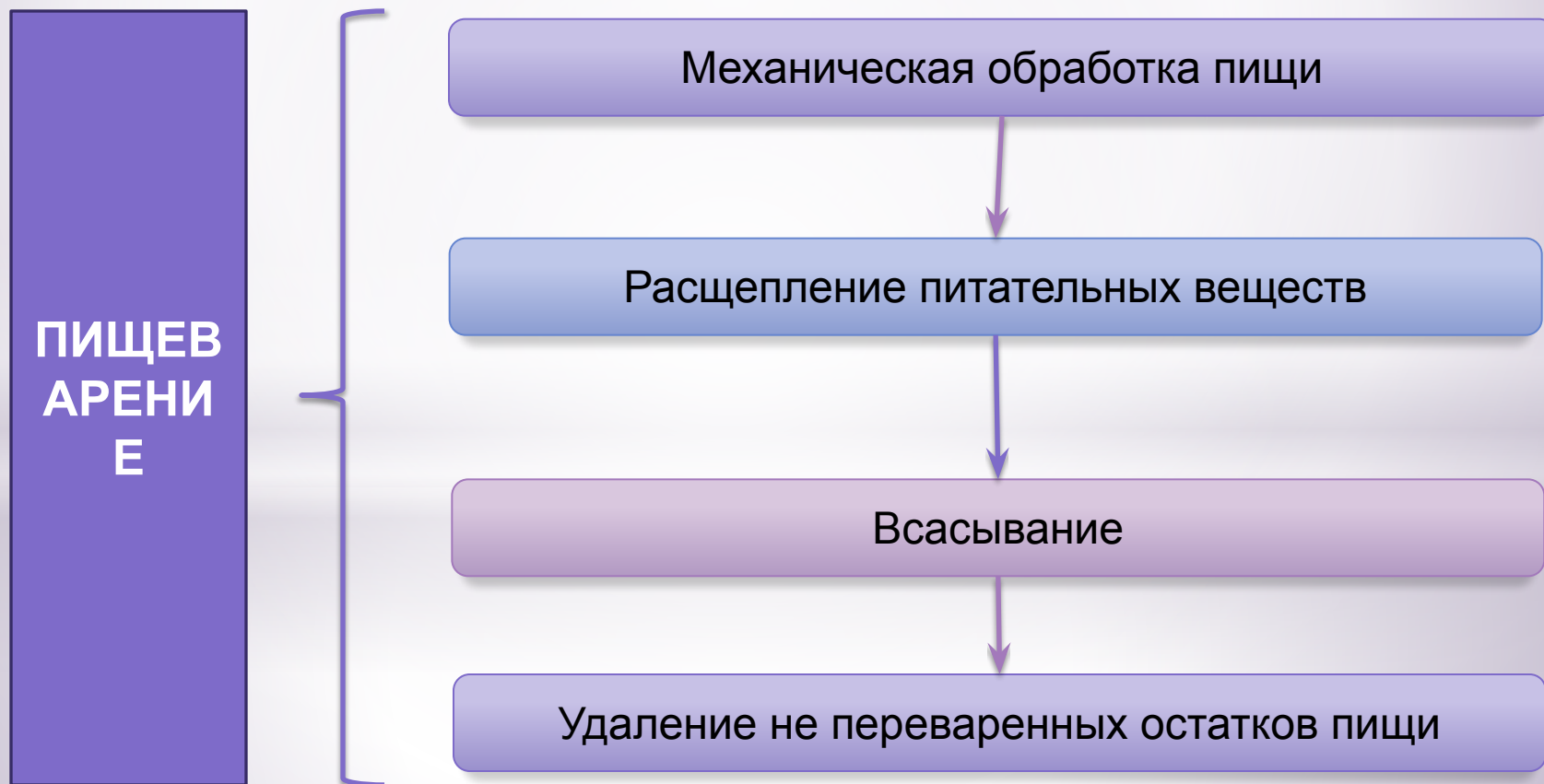
* Питание
и пищеварение

* **Питание** - процесс поступления в организм питательных веществ.

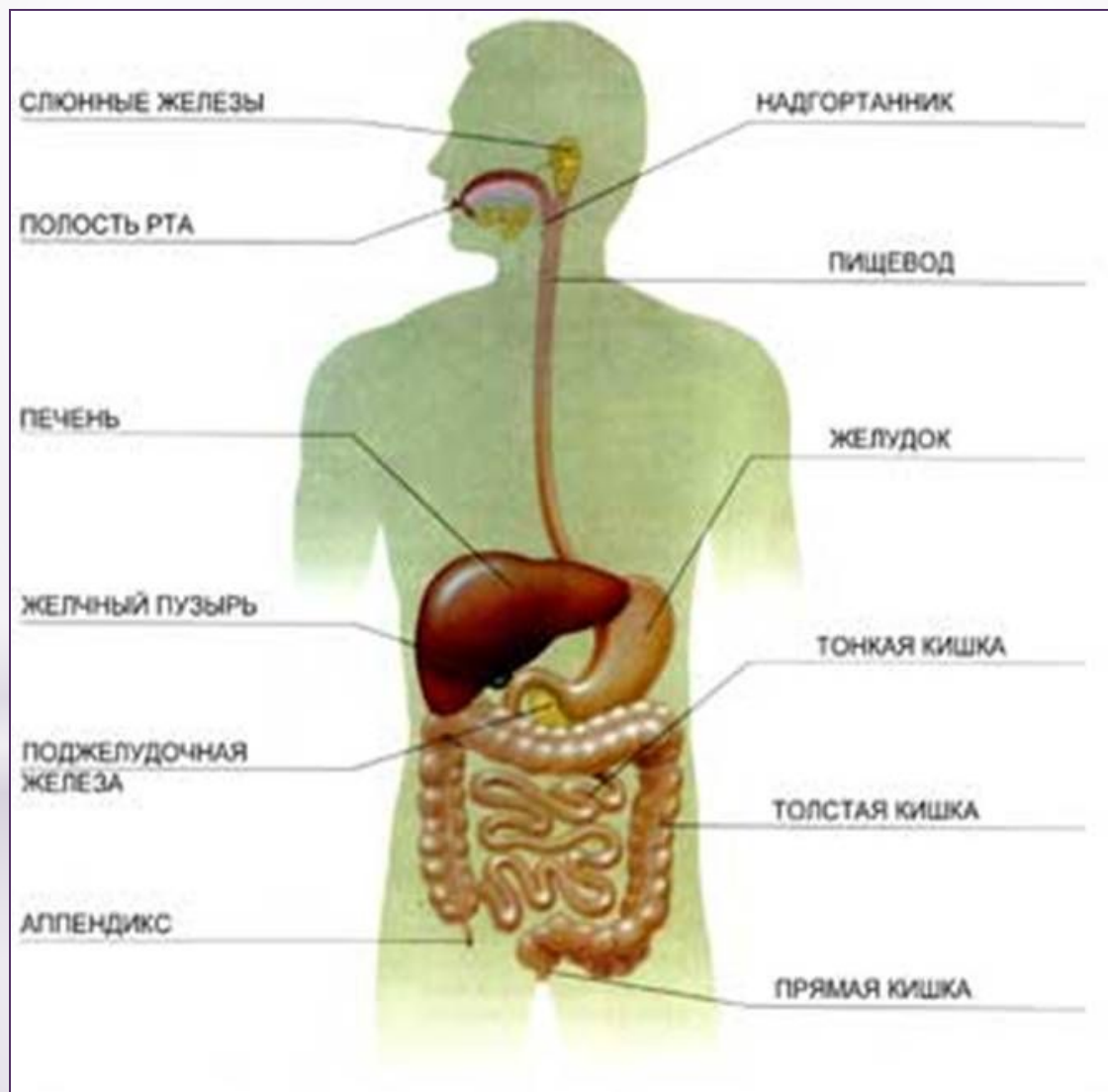
* **Пищеварение** - процесс, в ходе которого пища, поступающая в организм, подвергается химическому и физическому изменению и всасывается в кровь или лимфу.

Пища	Распад до	В клетке
Белки	Аминокислоты	Белки человека
Жиры	Глицерин + жирные кислоты	Жиры человека
Углеводы	Глюкоза	Углеводы человека

*** Пищеварительная система - совокупность органов пищеварения и связанных с ними пищеварительных желез.**



Строение пищеварительной системы



Функции пищеварительной системы

1. моторная (механическая)

- измельчение пищи
- продвижение пищи по пищеварительному тракту
- выделение

2. секреторная (химическая)

- выработка ферментов, пищеварительных соков, слюны, желчи

3. всасывающая

- всасывание белков, жиров, углеводов, витаминов, минеральных солей, воды

