

Планета насекомых



Как отличать насекомых?

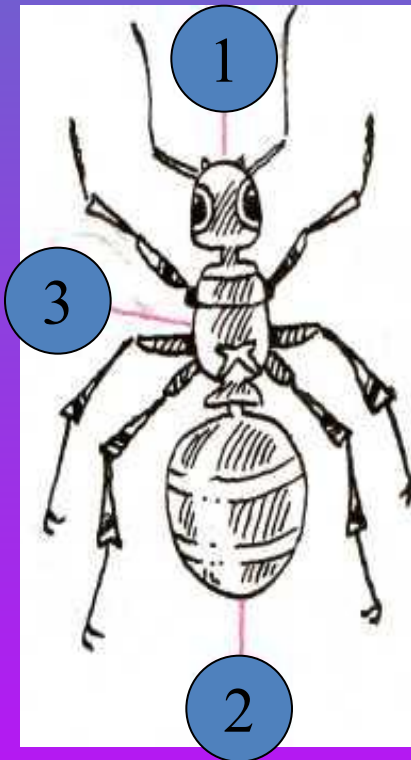


Насекомых легко отличить от других животных по трём признакам:

1. Тело разделено на 3 части- голова, грудь, брюшко.
2. У них всегда 3 пары ног, то есть 6 ножек.
3. У большинства насекомых в определённые периоды жизни отрастают крылья.



Существенные признаки насекомых



1. Число ног **6**

2. Число частей
тела **3**

3. Есть ли
чувствительные
усики?

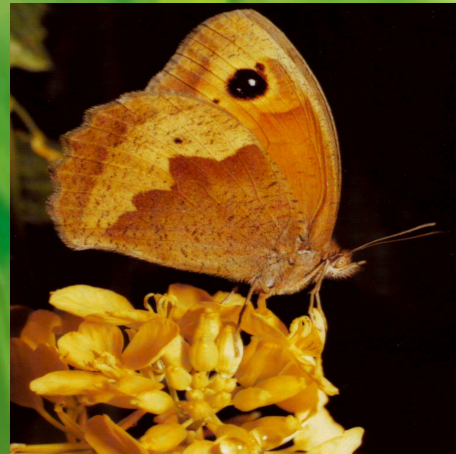
Д
А

Части тела насекомого на примере
муравья

1. ГОЛОВА

2. БРЮШКО

3. ГРУДЬ



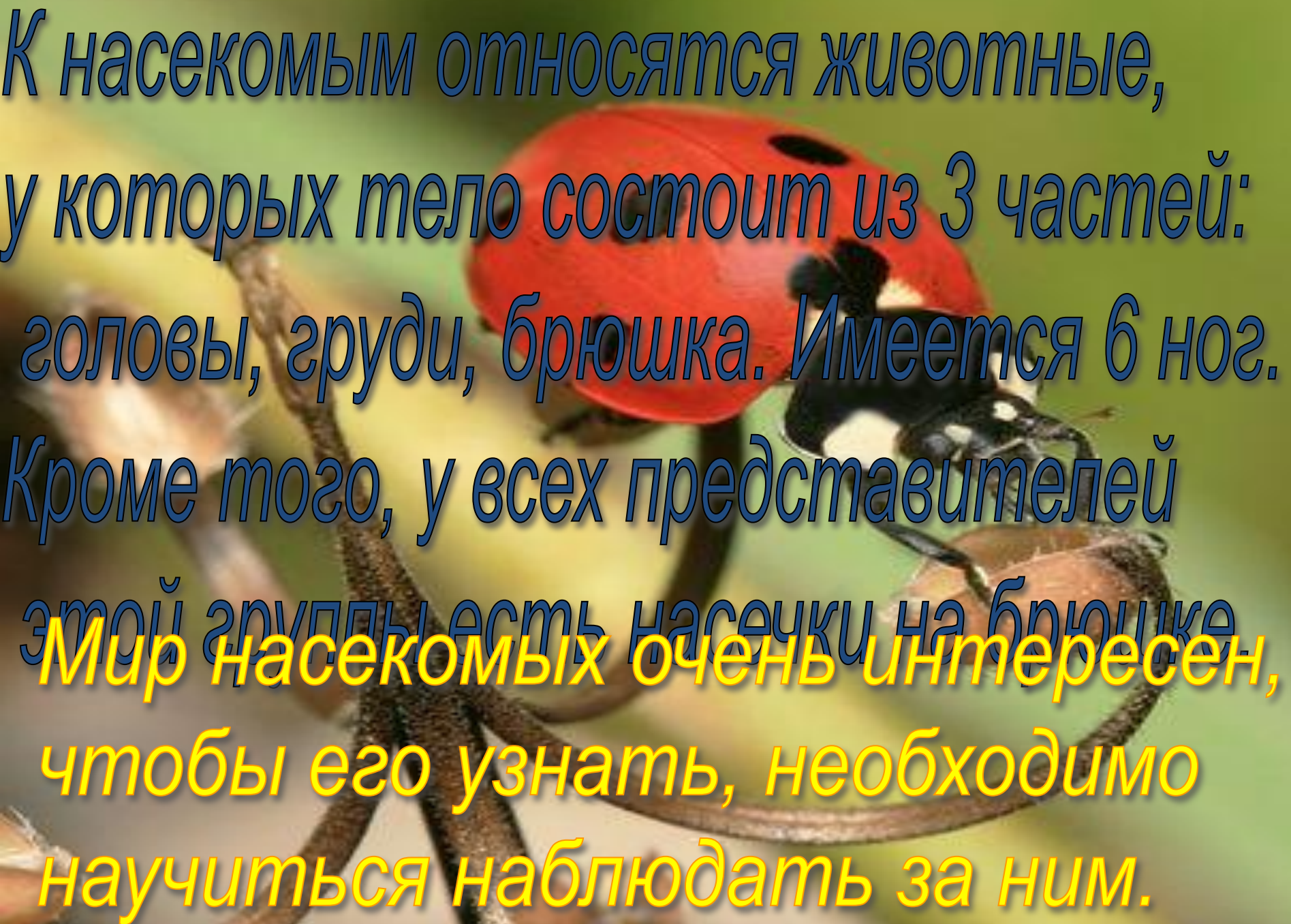


Божьи коровки — ярко окрашенные насекомые, живущие группами на растениях, пораженных тлей, которая составляет основу их питания. Только в центре Европы обитает около 30 видов божьих коровок.

1. Какие признаки характерны для насекомых?

2. От какого слова произошло название этой группы?





К насекомым относятся животные,
у которых тело состоит из 3 частей:
голова, груди, брюшка. Имеется 6 ног.
Кроме того, у всех представителей
этой группы есть насечки на брюшке.
Мир насекомых очень интересен,
чтобы его узнать, необходимо
научиться наблюдать за ним.



Подумай и скажи:
можно ли паука назвать
насекомым?



Нет.

У насекомых 6 ног, а у паука - 8.
А ещё у паука головогрудь (срослись)
и брюшко, а у насекомых - голова,
грудь и брюшко.
значит паук не насекомое.



Распределите на 2 группы животных:



ПТИЦЫ

НАСЕКОМЫЕ

ворона

муха

стрекоза

синица

богомол

воробей

журавль

майский жук

соловей

божья коровка





СТРЕКОЗА



КУЗНЕЧИК





МУРАВЕЙ





СОТЫ





НОСОРОГ-АКТЕОН





МАЙСКИЙ ЖУК



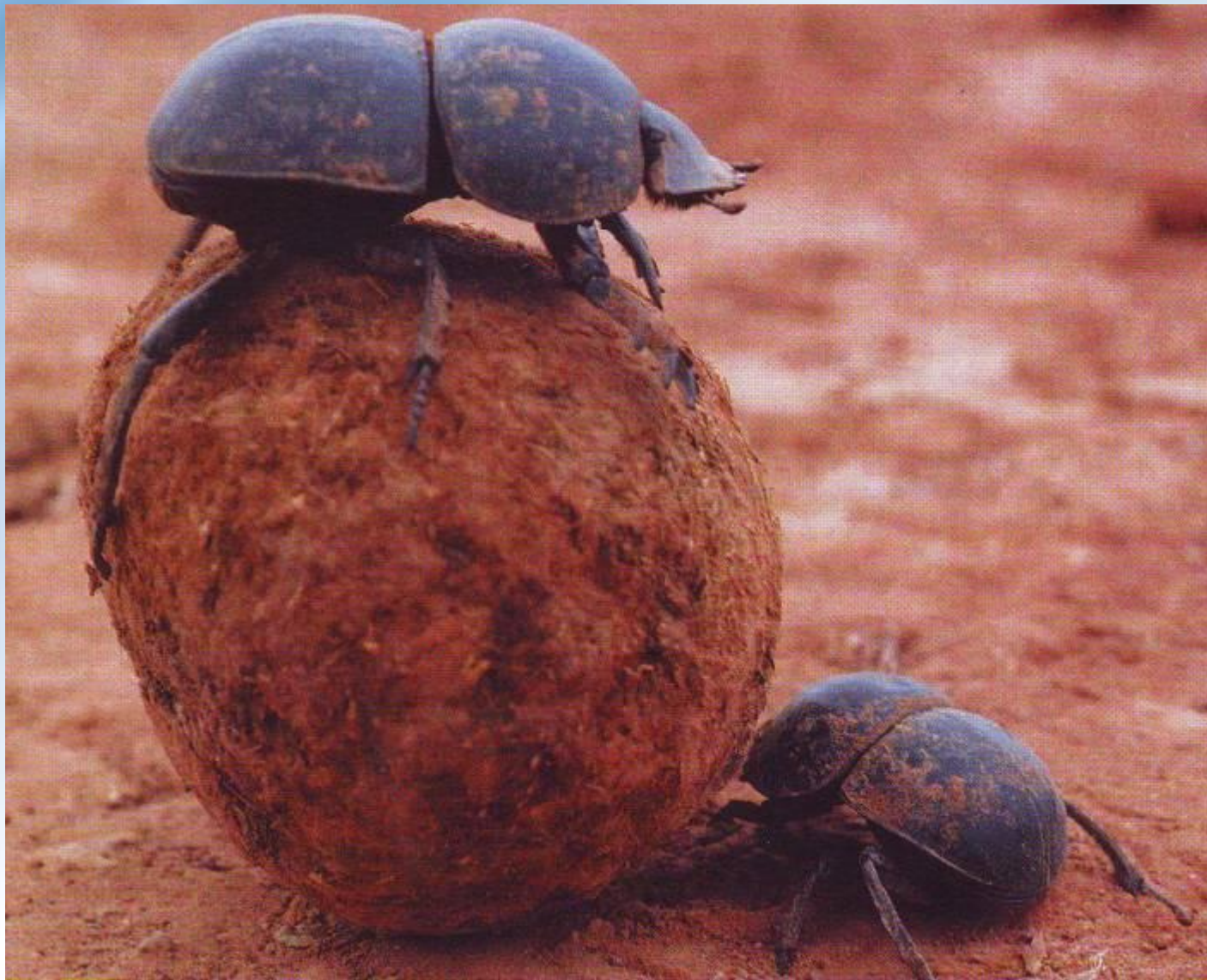
Уссурийский дровосек



ГЕРКУЛЕС



Жук-навозник



Жук

