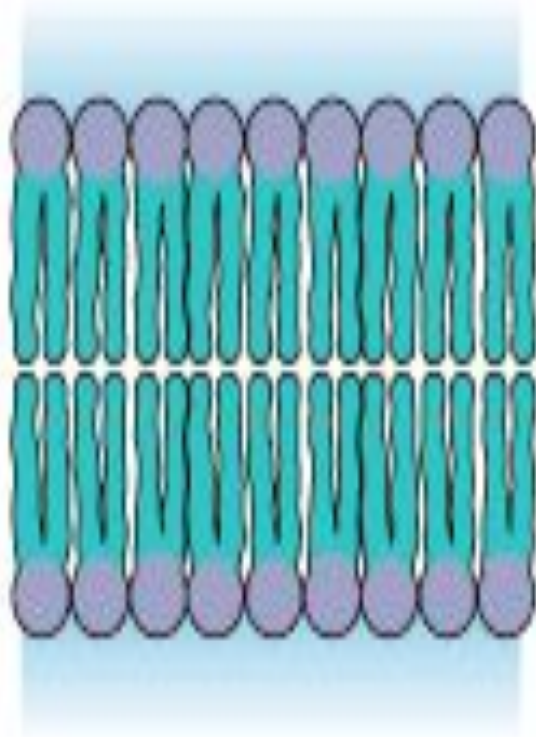


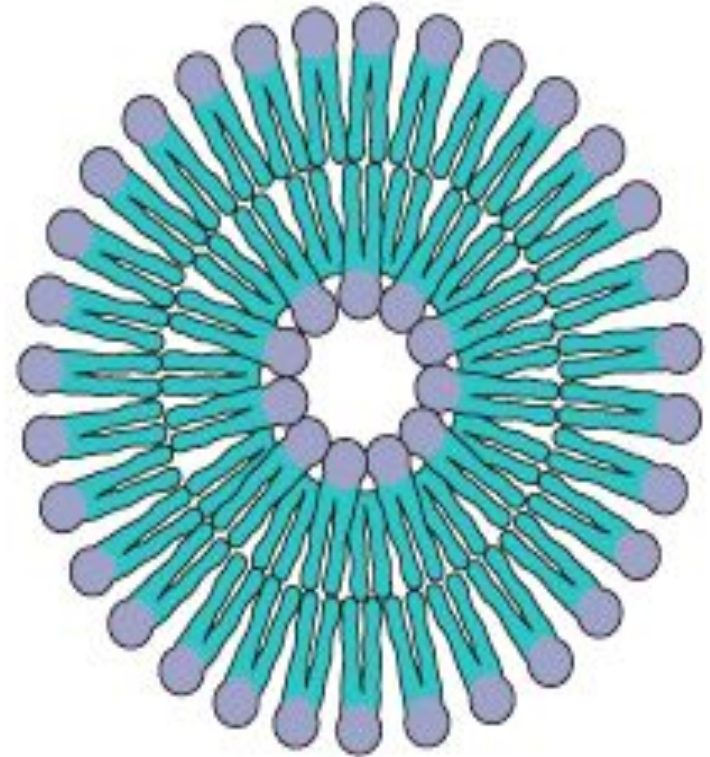
# Поперечный разрез плазматической мембраны



# Образование билипидного слоя

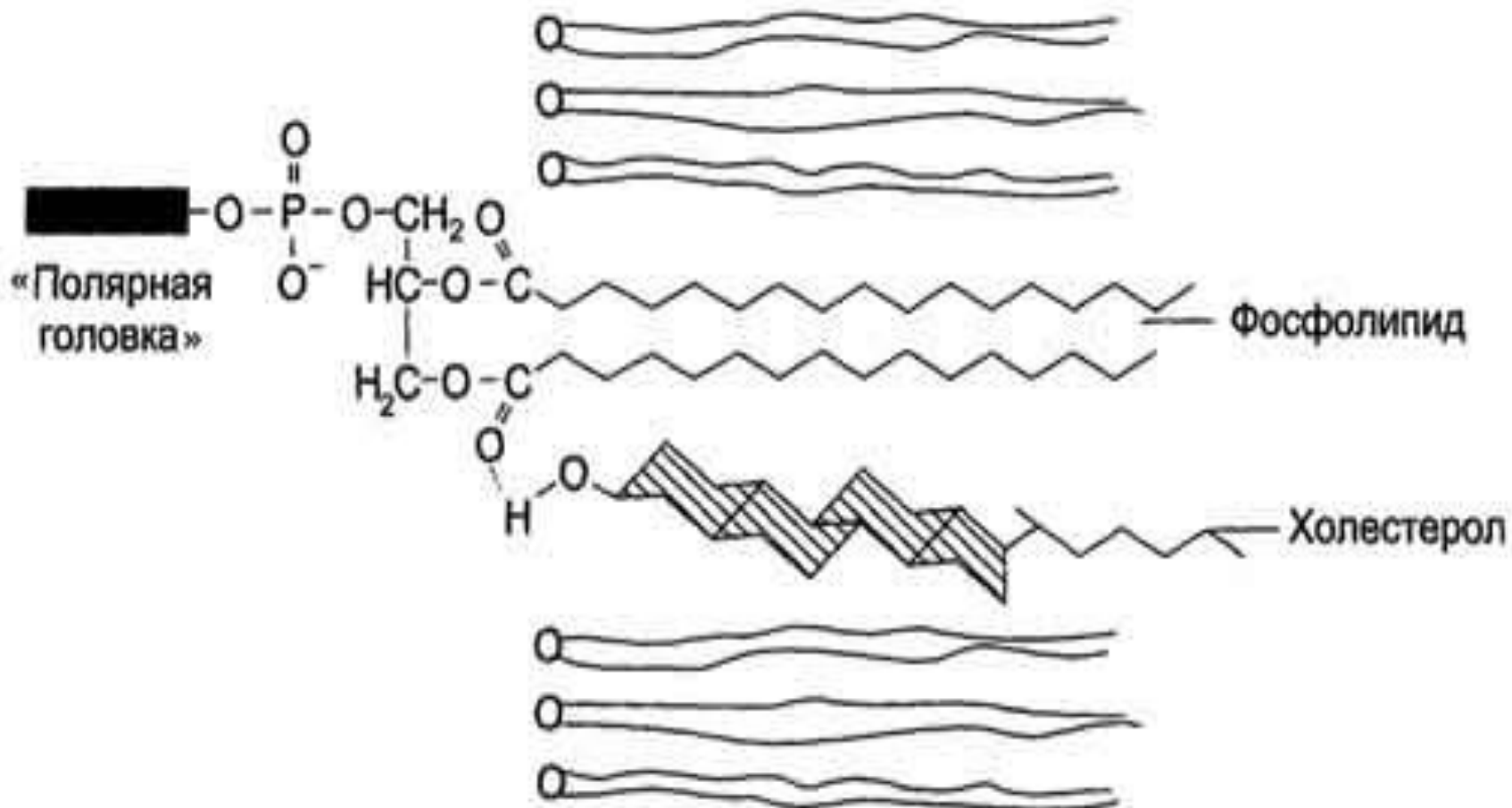


(a)

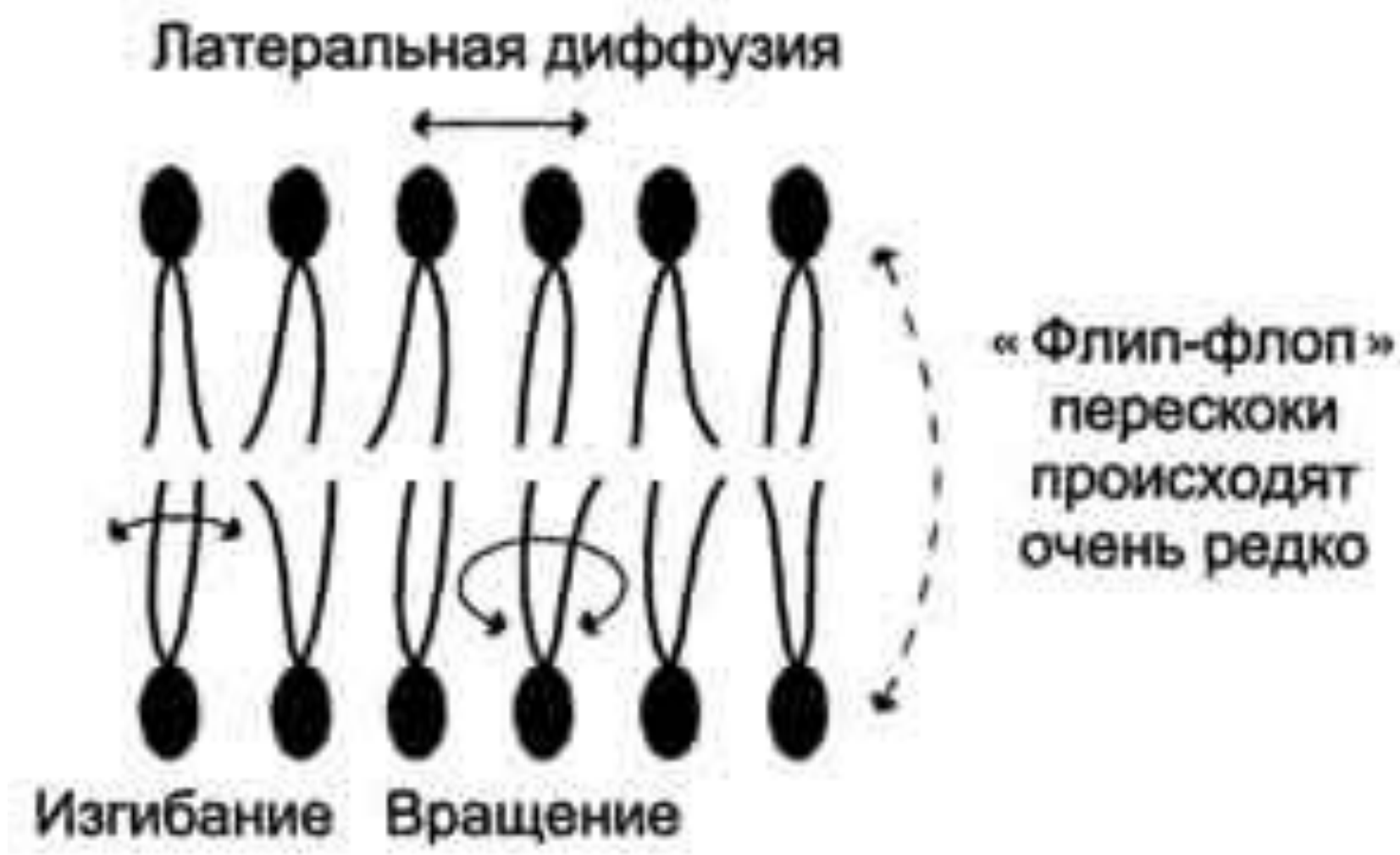


(b)

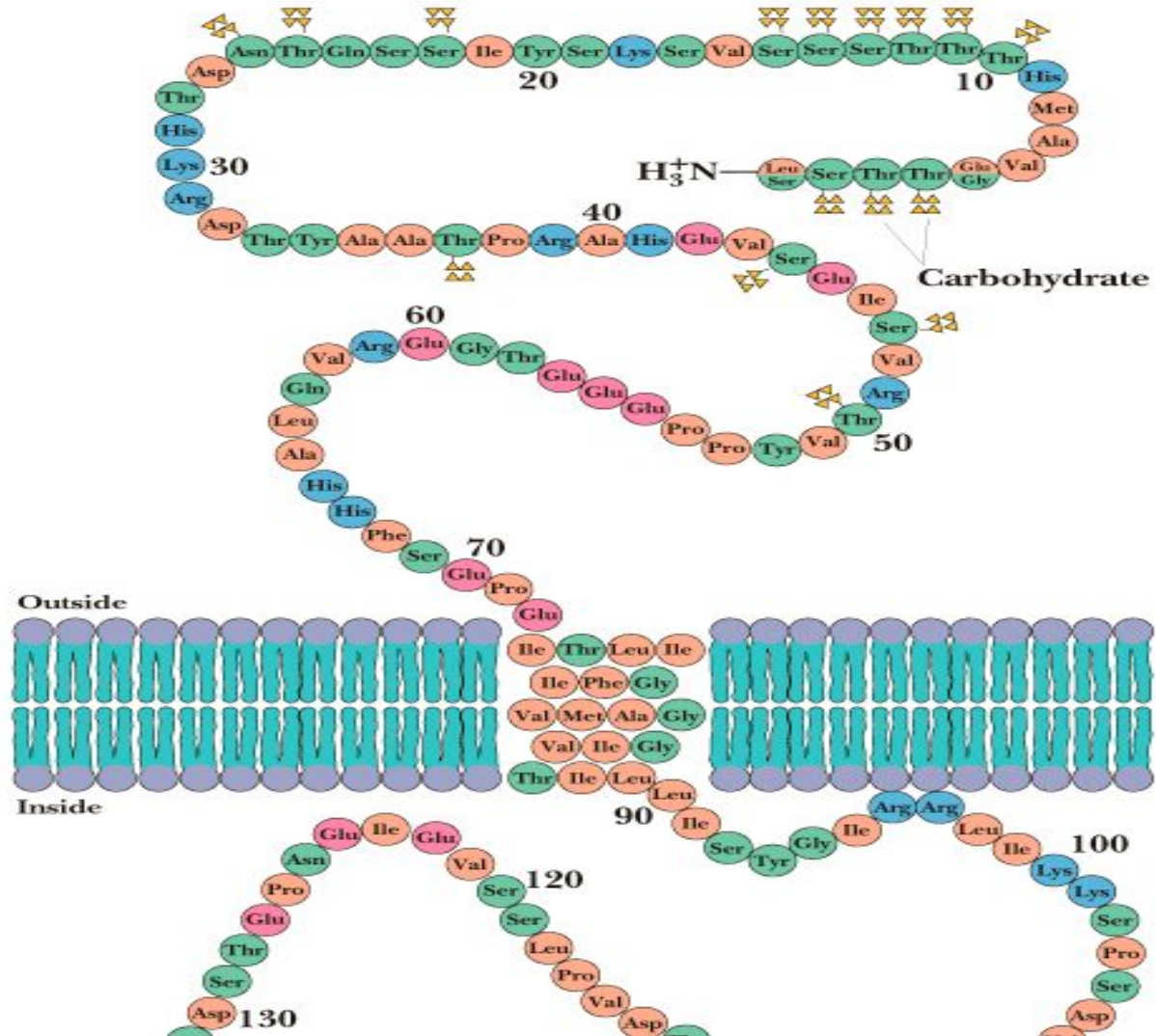
# Положение молекулы холестерина в мембране



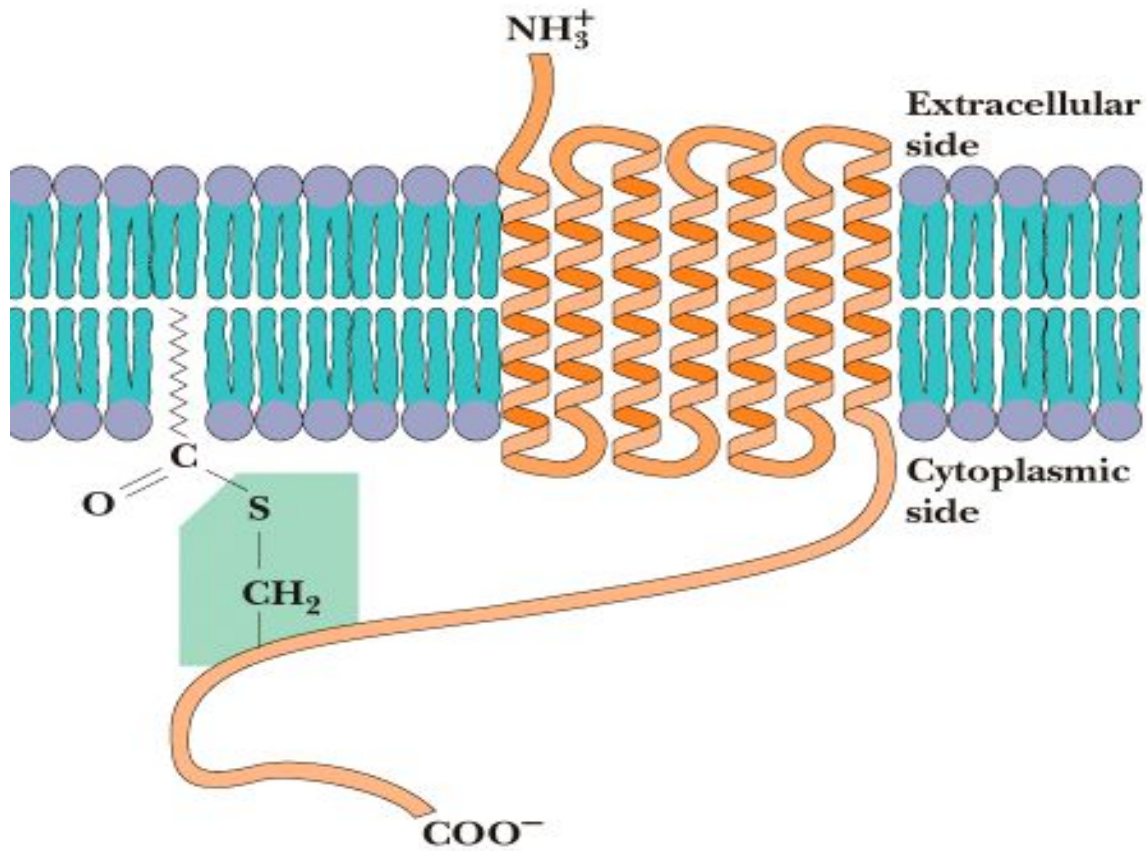
# Типы движений липидных молекул в бислое мембран



# Структура мембранного гликопротеида

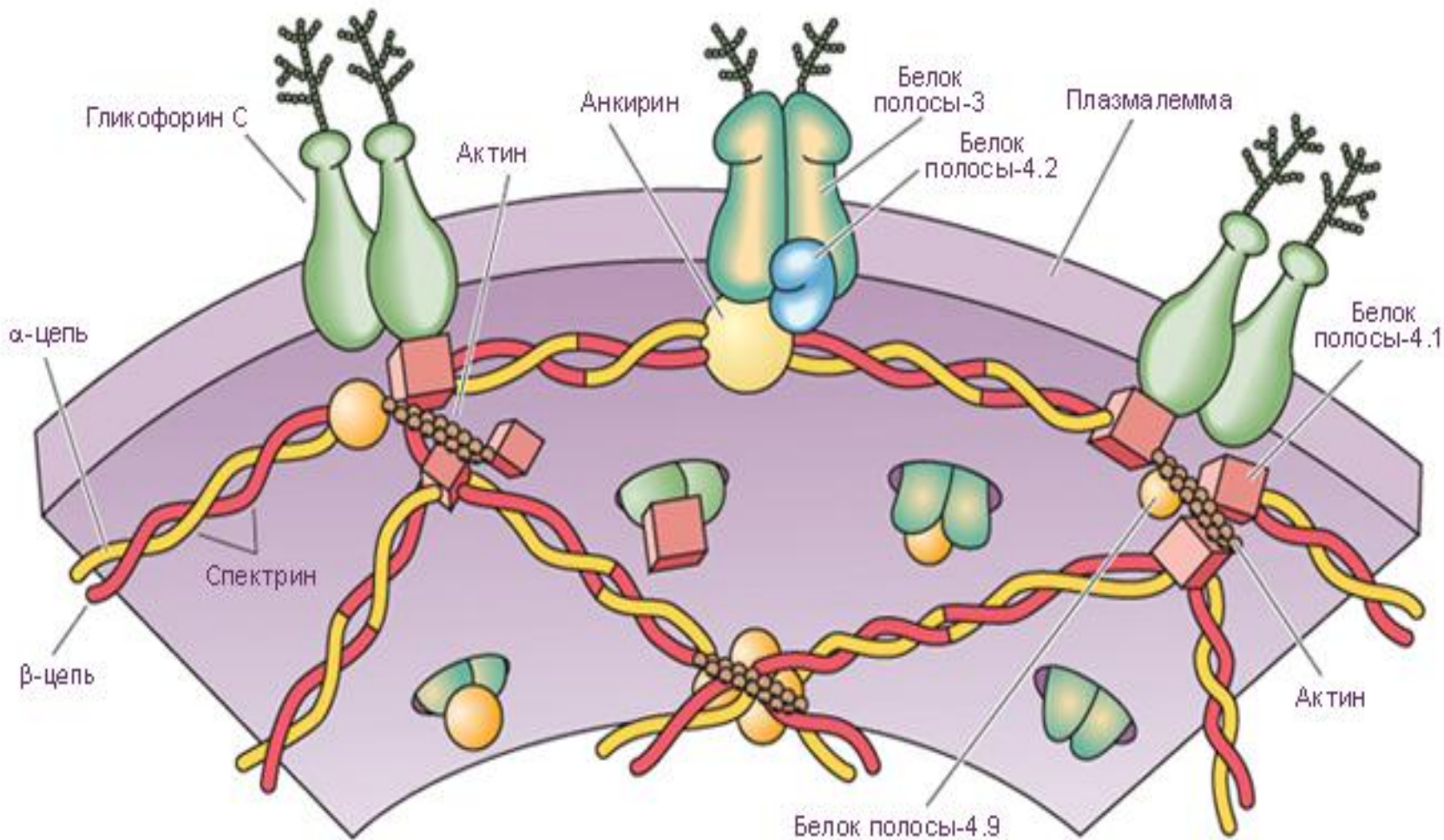


# Структура политопного интегрального белка



S-Palmitoylation

# Схема расположения белков в цитоскелете эритроцитов



# Взаимодействие цитоскелета с гликокаликсом

