

Презентация на тему: Плоские черви.

Учитель МОУ СОШ №39 г. Твери
Кузнецова Н.А.



ТИП ПЛОСКИЕ ЧЕРВИ



Я, утверждаю что...

1. Все плоские черви – паразиты.
2. У плоских червей трехслойное тело.
3. Плоские черви имеют двустороннюю симметрию тела.
4. Промежутки между органами у плоских червей заполнены жидкостью.
5. Все плоские черви имеют одинаковую пищеварительную систему.
6. Плоские черви дышат всей поверхностью тела.
7. Выделительная система плоских червей представлена почками.
8. Нервная система плоских червей - диффузная.
9. В основном плоские черви – гермафродиты.

Я, утверждаю что...

1. Все плоские черви – паразиты.



Класс
сосальщики

паразиты



Класс
ленточные



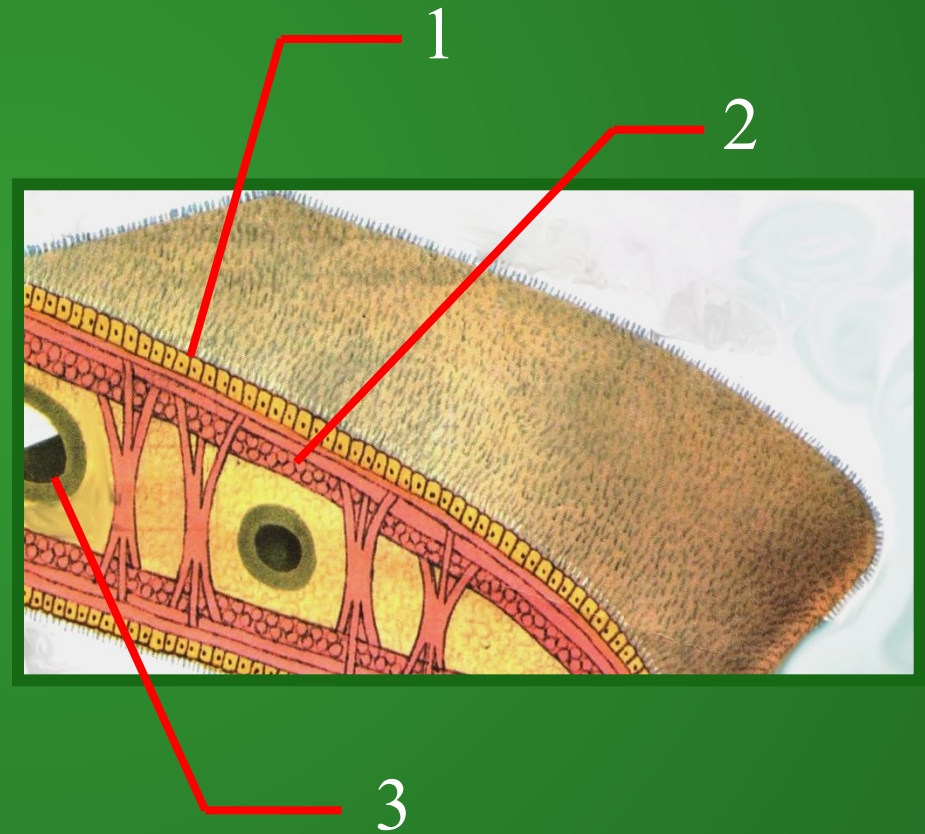
Класс ресничные

хищники

Я, утверждаю что...

2. У плоских червей трехслойное тело.

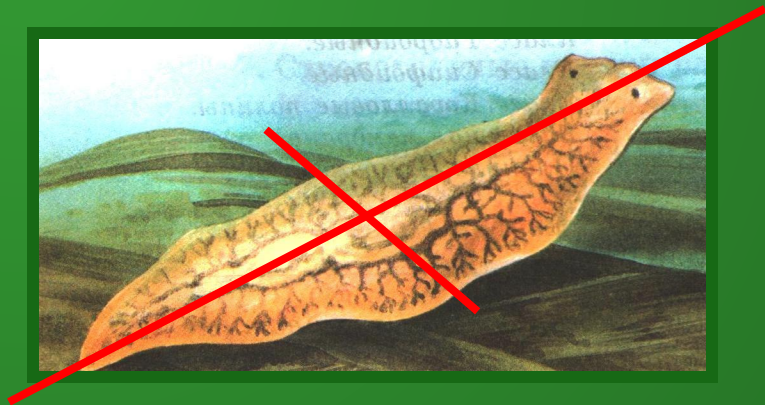
**Действительно
у плоских
червей
трехслойное
тело.**



Я, утверждаю что...

3. Плоские черви имеют двустороннюю симметрию тела.

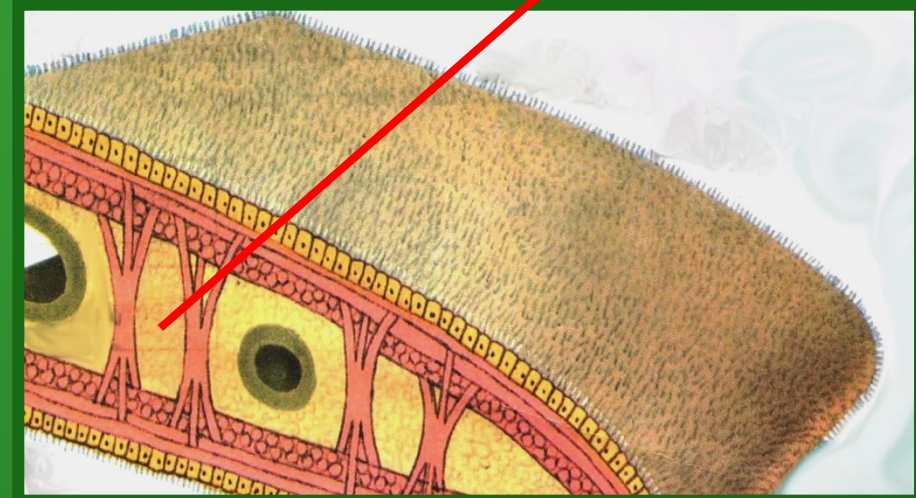
У плоских червей впервые появилась двусторонняя симметрия тела.



Я, утверждаю что...

4. Промежутки между органами
заполнены жидкостью.

Тело плоских
червей заполнено
паренхимой
(рыхлая
соединительная
ткань)



1

Я, утверждаю что...

5. Все плоские черви имеют одинаковую пищеварительную систему.

Наиболее развитая пищеварительная система у свободноживущих червей, у некоторых (ленточных) – она отсутствует.



Общий вид ленточного червя

Свиной цепень

Я, утверждаю что...

6. Плоские черви дышат всей
поверхностью тела.

**Органов
дыхание у
червей нет, они
дышат всей
поверхностью
тела.**



Я, утверждаю что...

7. Выделительная система плоских червей представлена почками.

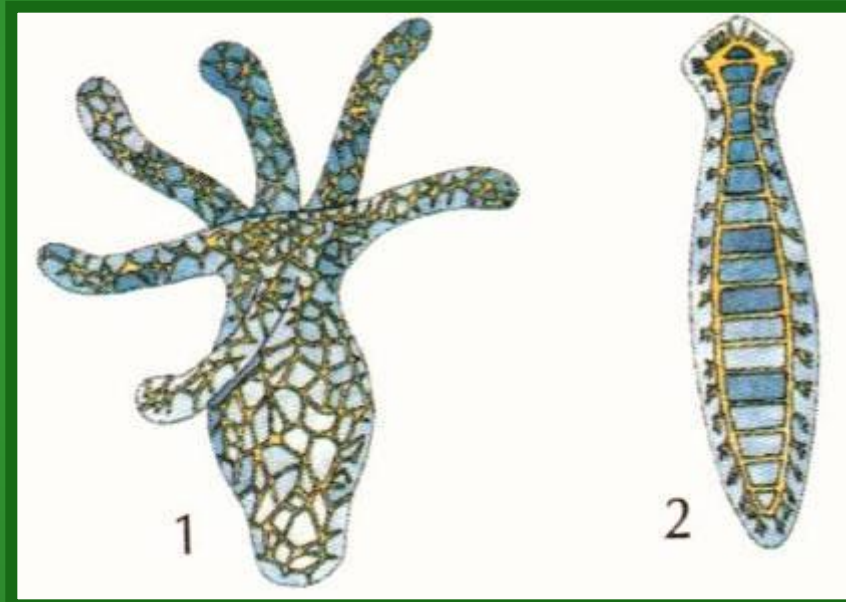
Выделительная
система
представлена
системой
разветвленных
канальцев, с
звездчатыми
клетками
(протонефридии)



Я, утверждаю что...

8. Нервная система плоских червей -
диффузная.

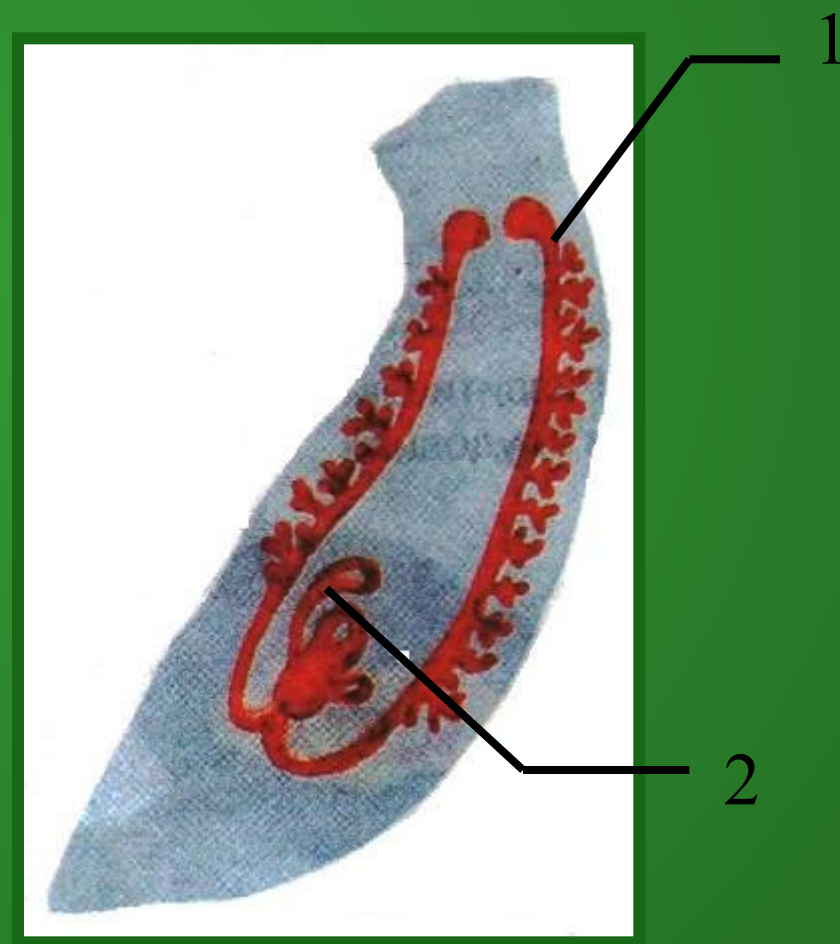
У плоских червей новый
вид нервной
системы –
лестничная.



Я, утверждаю что...

9. В основном плоские черви – гермафродиты.

Все плоские черви – гермафродиты.



Характеристика типа плоские черви

Признаки	Тип плоские черви
Количество видов	12,5 тысяч видов
Симметрия	двусторонняя
Строение тела	3-х слойное, уплощенное, кожно-мускульный мешок, паренхима.
Пищеварительная с.	Рот-глотка-кишечник (у ленточных отсутствует)
Дыхательная система	_____
Кровеносная система	_____
Выделительная с.	Разветвленные канальцы, звездчатые клетки.
Нервная система	лестничная
Органы чувств	Светочувств. глазки, органы равновесия
Половая система	Гермафродиты (семенники, яичники, сеть протоков)
Регенерация	+



Вам нужно обобщить перечень слов одной фразой или словом.

1. Ресничные, сосальщики, ленточные.
2. Рот, глотка, кишка.
3. Семенники, яичники, протоки.
4. Выделительные отверстия, система канальцев, звездчатые клетки.
5. Паренхима, кожно-мускульный мешок.
6. Светочувствительные глазки, органы равновесия.
7. Дыхательная, кровеносная, опорно-двигательная.
8. Мозговые ганглии, стволы, перемишки.