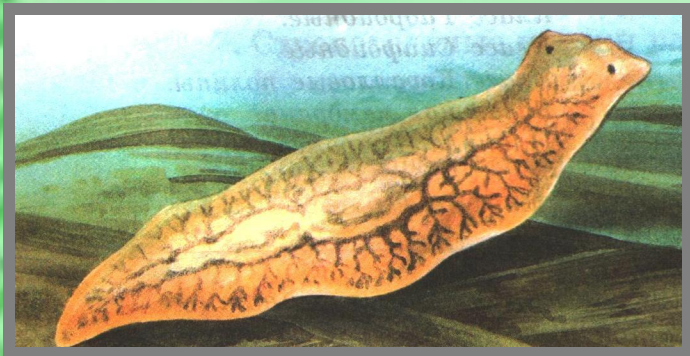
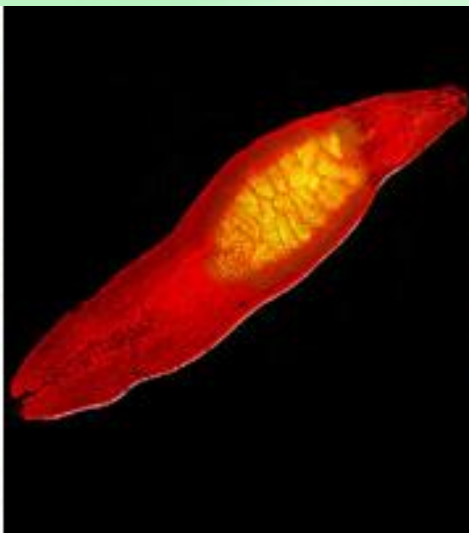


**Эти организмы обитают в солёных и пресных водах, некоторые виды приспособились к жизни во влажных наземных местообитаниях, многие паразитируют на различных группах животных, как позвоночных, так и беспозвоночных.**



**Плоские черви**

# плоские черви.



## Цели урока:

- Сформировать знания о строении паразитических червей и показать взаимосвязь строения и функций.
- Изучить многообразие плоских паразитических червей.
- Изучить методы борьбы с ними.

## «Характеристика типа плоские черви».

<b>Признаки</b>	<b>Тип плоские черви.</b>
<b>Количество видов.</b>	
<b>Симметрия</b>	
<b>Строение тела</b>	
<b>Пищеварительная система</b>	
<b>Дыхательная система</b>	
<b>Кровеносная система</b>	
<b>Половая система.</b>	

# «Характеристика типа плоские черви».

## Самопроверка.

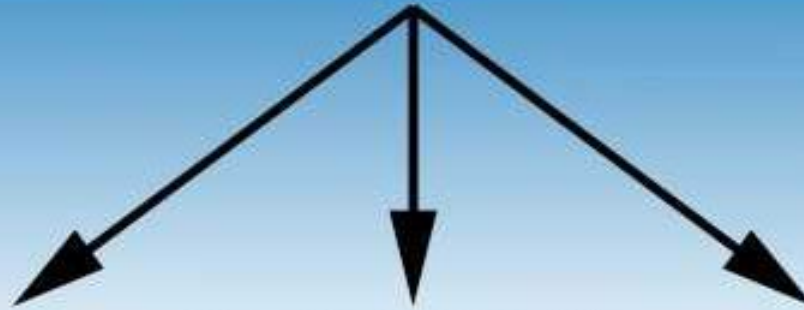
Признаки	Тип плоские черви.
Количество видов.	12,5 тысяч.
Симметрия	Двусторонняя
Строение тела	3-х слойный, уплощенный, кожно-мускульный мешок.
Пищеварительная система	рот, глотка и кишечник.
Дыхательная система	-----
Кровеносная система	-----
Половая система.	Гермафродиты.



*Я, утверждаю что...*

- 1. Все плоские черви – паразиты.**
- 2. У плоских червей трехслойное тело.**
- 3. Плоские черви имеют двустороннюю симметрию тела.**
- 4. Все плоские черви имеют одинаковую пищеварительную систему.**
- 5. Плоские черви дышат всей поверхностью тела.**
- 6. Выделительная система плоских червей представлена почками.**
- 7. В основном плоские черви – гермафродиты.**

# ТИП ПЛОСКИЕ ЧЕРВИ



**КЛАСС РЕСНИЧНЫЕ ЧЕРВИ**



**Планария**

**КЛАСС СОСАЛЬЩИКИ**



**Печеночный сосальщик**

**КЛАСС ЛЕНТОЧНЫЕ ЧЕРВИ**

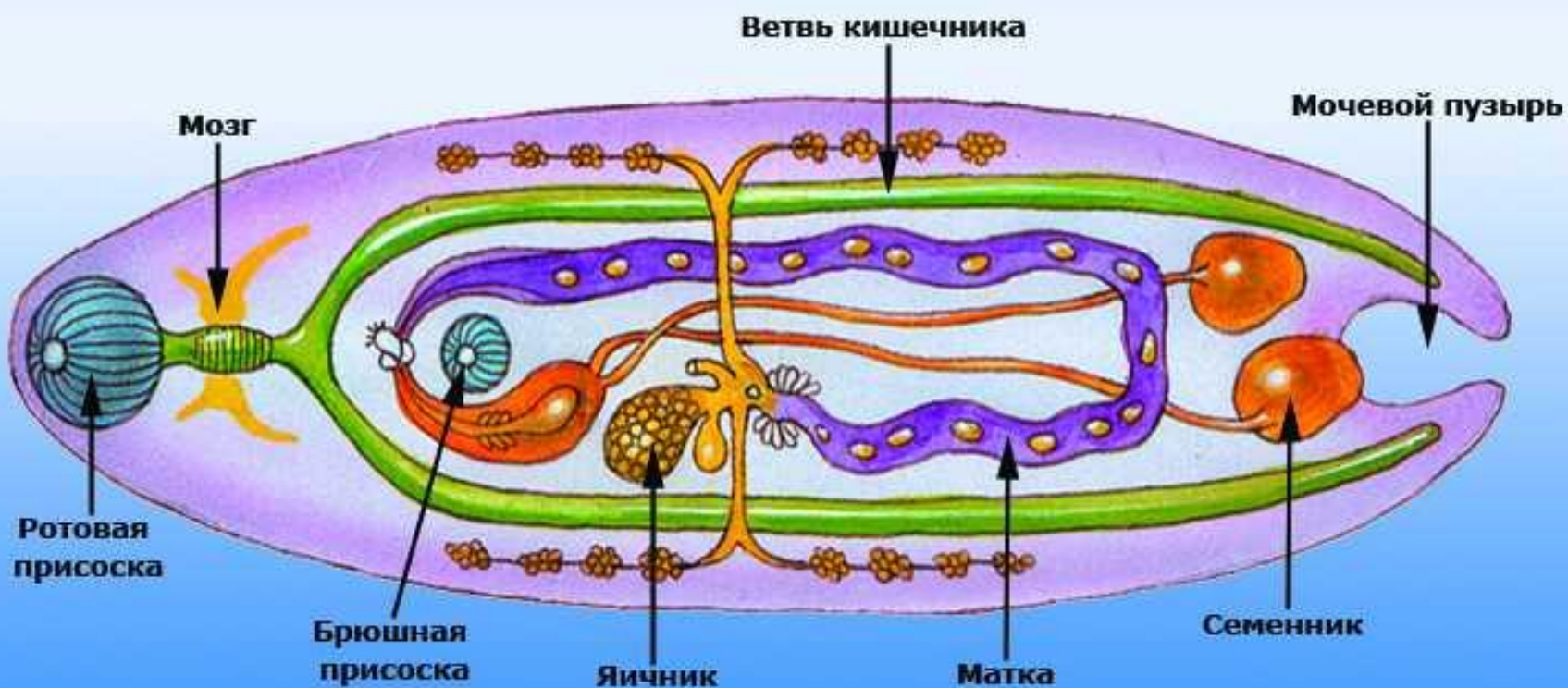


**Свиной цепень**



ПЕЧЕНОЧНЫЙ СОСАЛЬЩИК

## Строение сосальщика

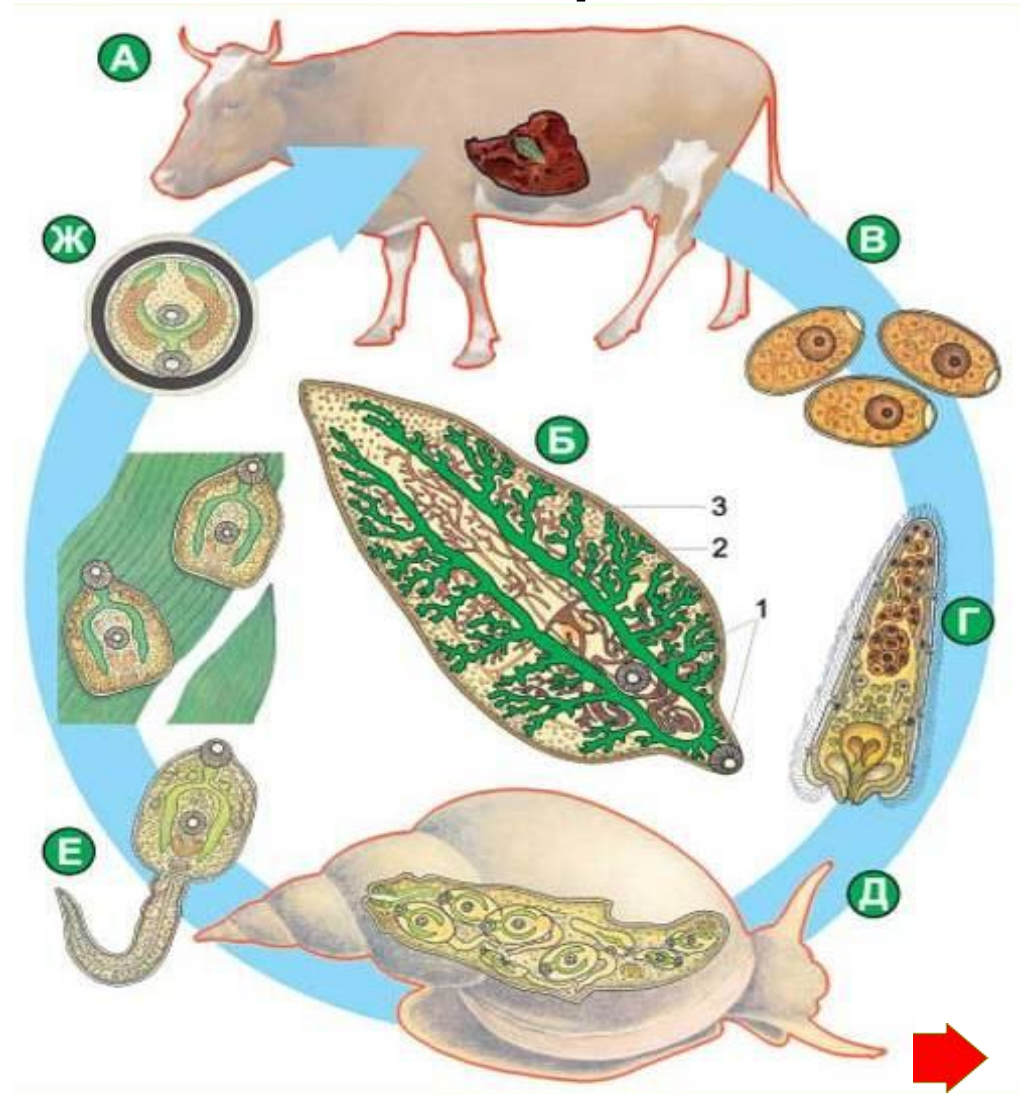




# Цикл развития печеночного сосальщика



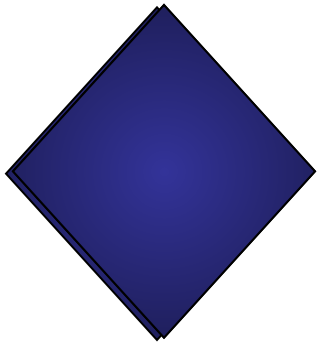
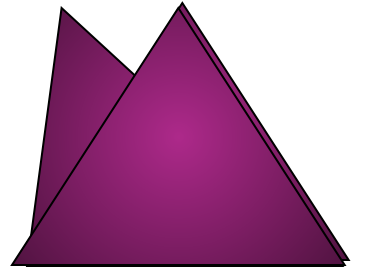
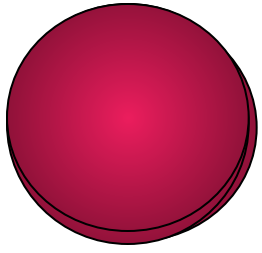
- А-Б- половозрелая форма в печени животного;
- В- яйцо;
- Г- свободноплавающая личинка;
- Д- развитие личинки в теле промежуточного хозяина – малого прудовика;
- Е- новое поколение свободноплавающих личинок;
- Ж- инцистированная личинка



## **Найдите ошибку в тексте:**

**1. Форма тела сосальщиков чаще всего листовидная. 2. Типичный представитель класса – молочно-белая планария. 3. Жизненный цикл паразита протекает со сменой хозяина. 4. Основной хозяин – мелкие грызуны. 5. Промежуточный хозяин – моллюск прудовик малый.**

**ОТВЕТ: 2, 4.**



# Разнообразие паразитических червей

«Здоровье – это не подарок,  
который человек получает  
один раз и на всю жизнь, а  
результат сознательного  
поведения каждого человека  
и всех в обществе.»

*П. Фосс*





# **Методы защиты от заражения паразитическими червями**

**Соблюдение правил личной гигиены. Мойте руки перед едой, после работы с землёй, ухода за животными, посещения туалета.**

**Важное значение имеет очистка питьевой воды. Не пейте сырую воду, особенно из открытых водоемов.**

**Правильное приготовление пищи. Не употребляйте в пищу плохо проваренные или прожаренные мясо и рыбу. Необходим строгий санитарный контроль на бойнях.**

**Максимально тщательно мойте и по возможности обдавайте кипятком зелень, овощи и фрукты, подаваемые к столу в сыром виде.**

## Характерные признаки класса сосальщиики.

### **Печеночный сосальщик**

---

1. На голове 4 присоски
2. Свободноживущий образ жизни
3. Хищник
4. Паразитирует в кишечнике человека
5. В теле различают головку, шейку и членики
6. Есть брюшная и ротовая присоски
7. Имеется пищеварительная система
8. Головка снабжена крючьями
9. Промежуточный хозяин малый прудовик.

## Взаимопроверка.

**Печеночный сосальщик: 6, 7, 9**



# **РЕФЛЕКСИЯ:**

**Продолжите фразу:**

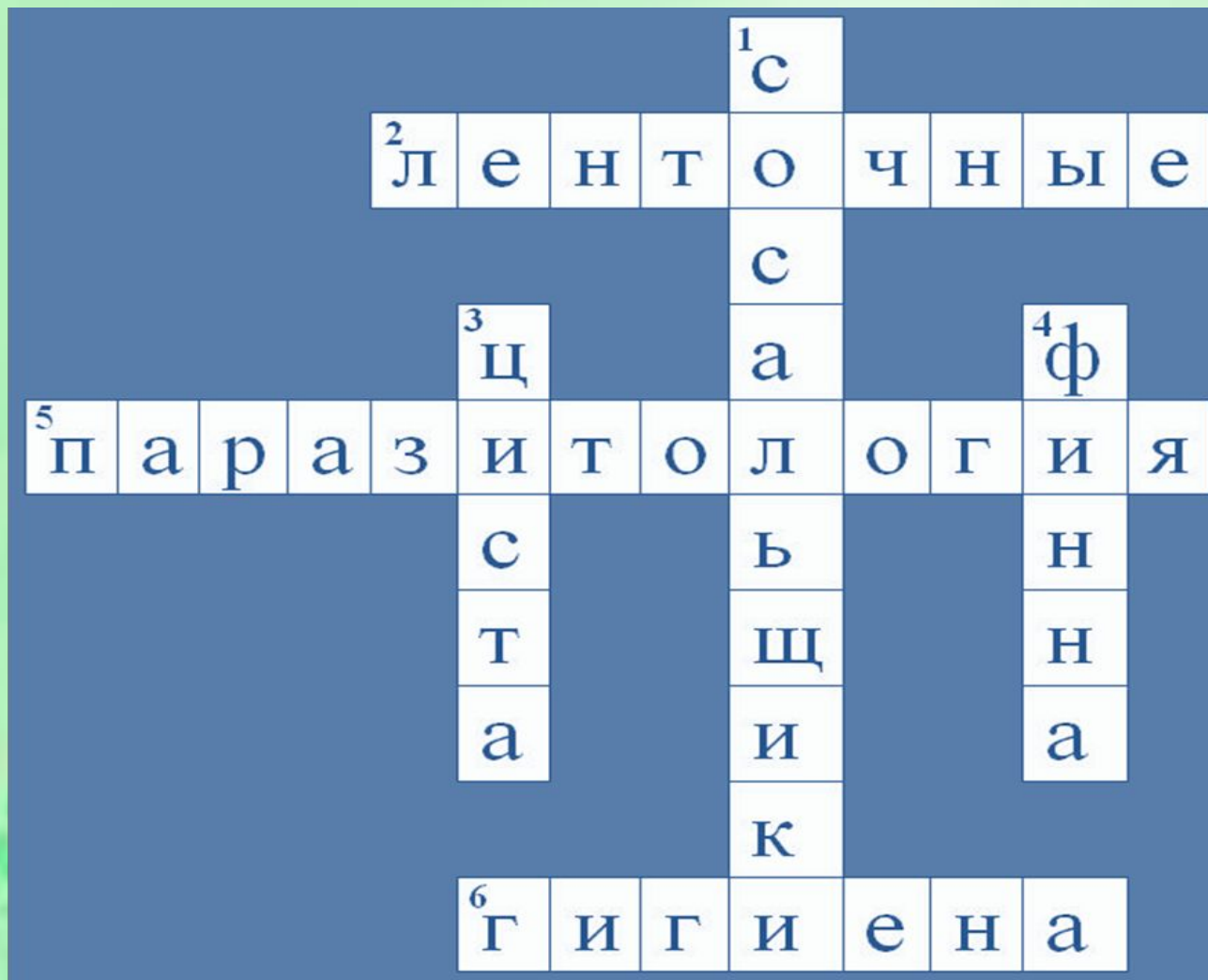
***«Сегодня на уроке я узнал (а)...»***

***«Самым интересным на уроке  
для меня было ...»***



# Домашнее задание:

составьте вопросы к кроссворду:



***БЛАГОДАРЮ ЗА РАБОТУ НА  
УРОКЕ!!!***