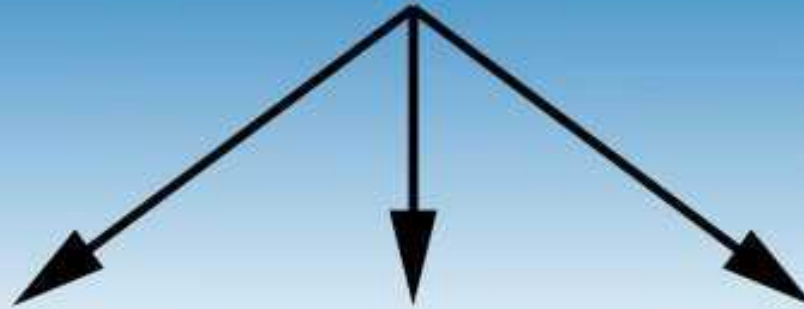


# Плоские черви

# ТИП ПЛОСКИЕ ЧЕРВИ



**КЛАСС РЕСНИЧНЫЕ ЧЕРВИ**

**КЛАСС СОСАЛЬЩИКИ**

**КЛАСС ЛЕНТОЧНЫЕ ЧЕРВИ**



**Планария**



**Печеночный сосальщик**



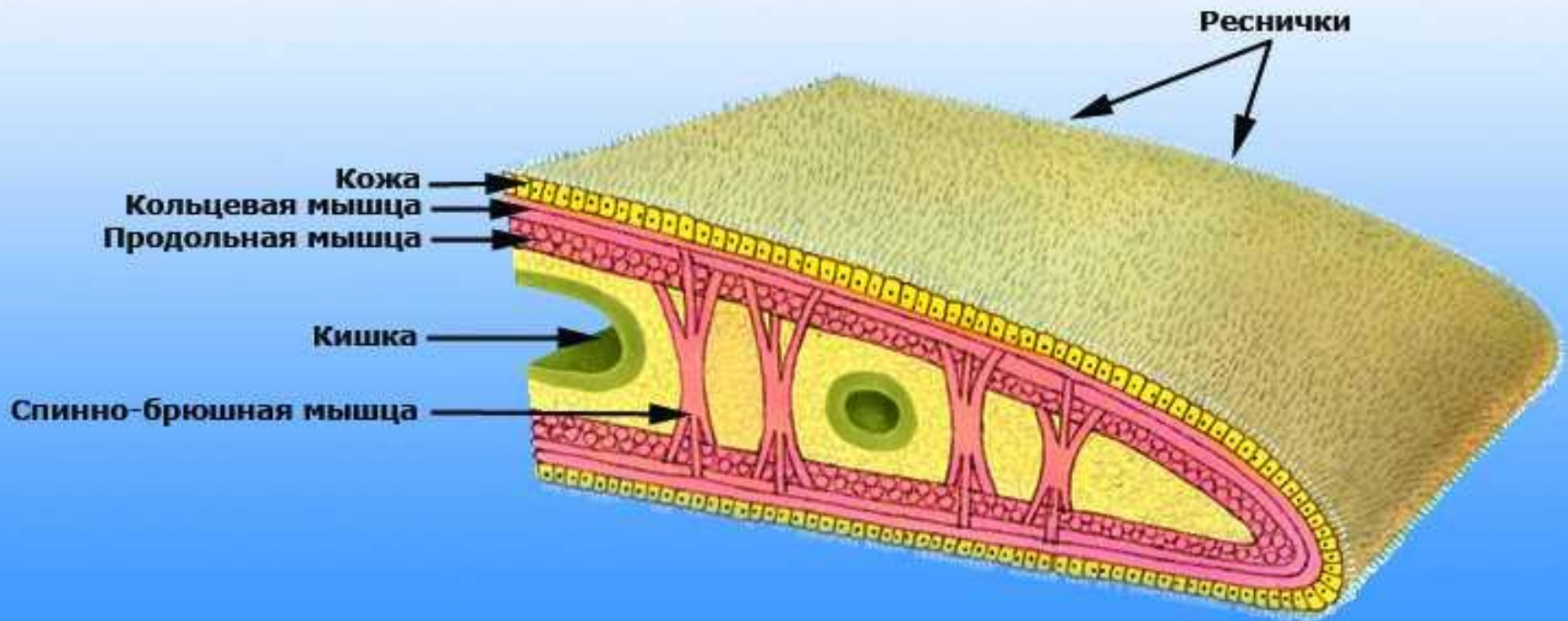
**Свиной цепень**





ПЛАНАРИЯ

## Строение плоских червей



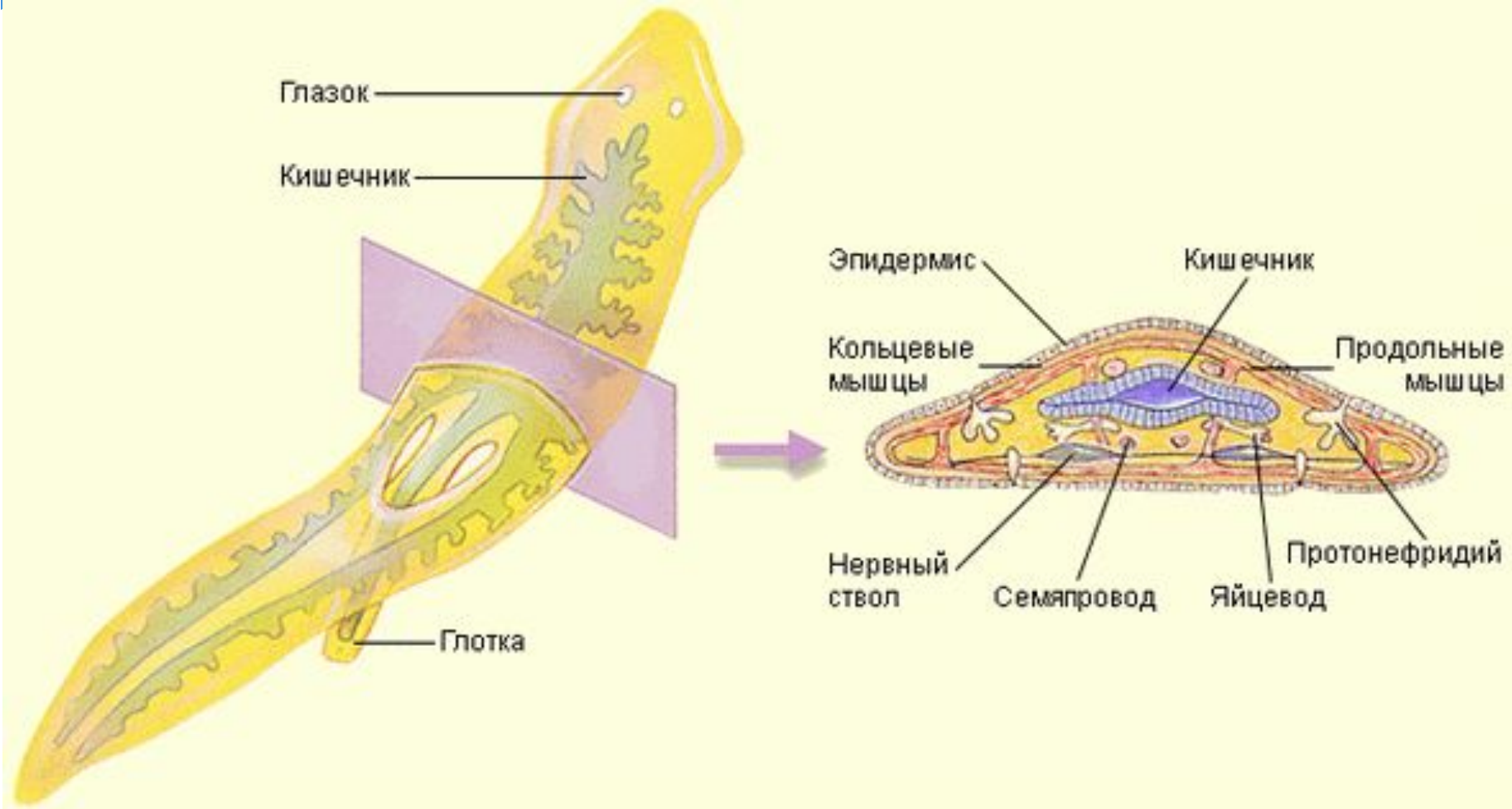
# Характеристика червей

Признаки	Представитель типа Плоские черви		
	Белая планария	Печеночный сосальщик	Бычий цепень
1. Форма тела			
2. Размеры			
3. Образ жизни			
4. Тип симметрии			
5. Органы передвижения			
6. Органы прикрепления			
7. Органы чувств			
8. Покров тела			
9. Кожно-мускульный мешок			
10. Пищеварительная система			
11. Выделительная система			
12. Нервная система			
13. Половая система			
14. Цикл развития			
15. Систематическое положение			

# Класс Ресничные черви

- \* Насчитывает свыше 3500 видов. Это преимущественно свободноживущие плоские черви, реже паразитические. Их тело покрыто ресничным эпителием. Размеры - от микроскопических до 30-40 см. Большинство свободноживущих видов ресничных червей встречается в морях и пресных водах, меньшее число — во влажных местах на поверхности суши, в почве. Наиболее известными являются представители отряда трехветвистых, или планарий (белая, черная, траурная, бурая и др. - всего около 100 видов)

# Строение белой планарии





# Многообразии ресничных червей

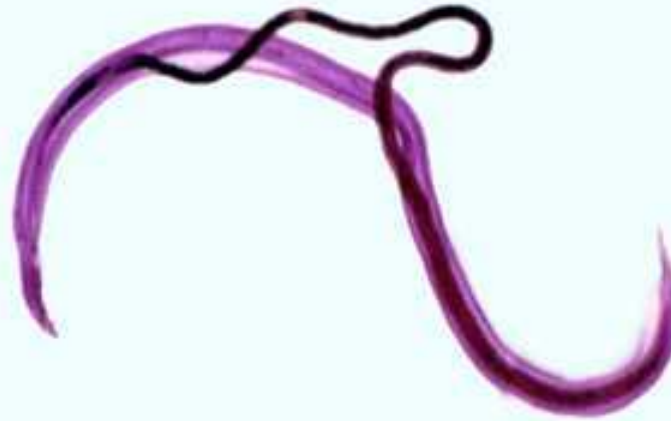


Верхний ряд, слева направо: планария дугезия, глазчатая филлидия, подражающий псевдоцерос, золотистая юнгия. Нижний ряд, слева направо: псевдоцерус джебборум, раздвоенный псевдоцерос (в паре с партнером), тихоокеанская акваплана, парапланоцера

# Класс Сосальщнки



Кошачья двуустка



Шистозома мансони



Печеночный сосальщик

## Класс сосальщнки

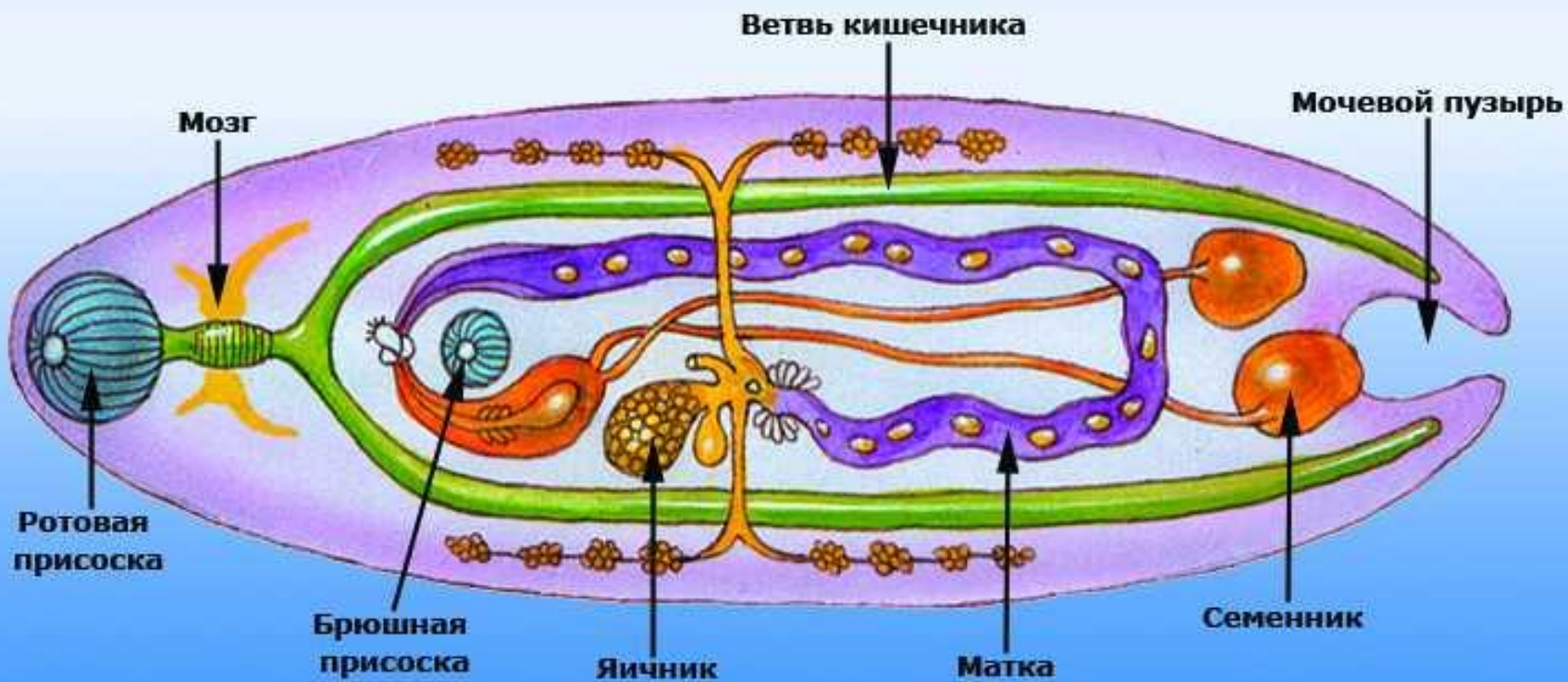
1. Паразиты беспозвоночных и позвоночных животных;
2. листовидное тело с прочным покровом;
3. две присоски: ротовая и брюшная;
4. органы чувств упрощены;
5. хорошо развита половая система;
6. цикл развития со сменой хозяев.





**ПЕЧЕНОЧНЫЙ СОСАЛЬЩИК**

## **Строение сосальщика**





**Основной хозяин**

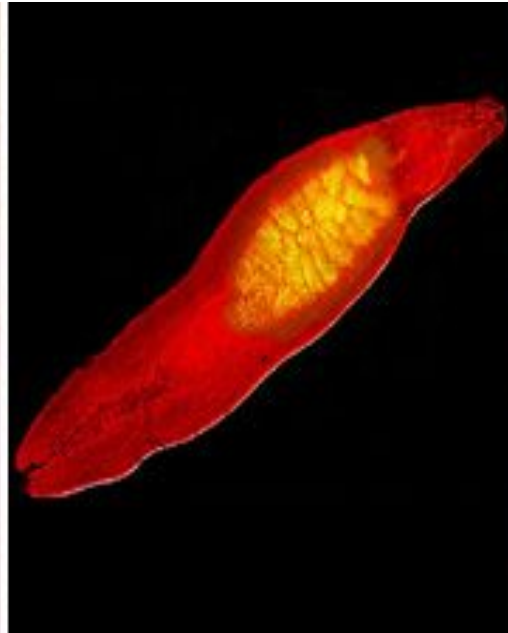


**Печеночный сосальщик**

**Промежуточный хозяин**



# Многообразие сосальщиков



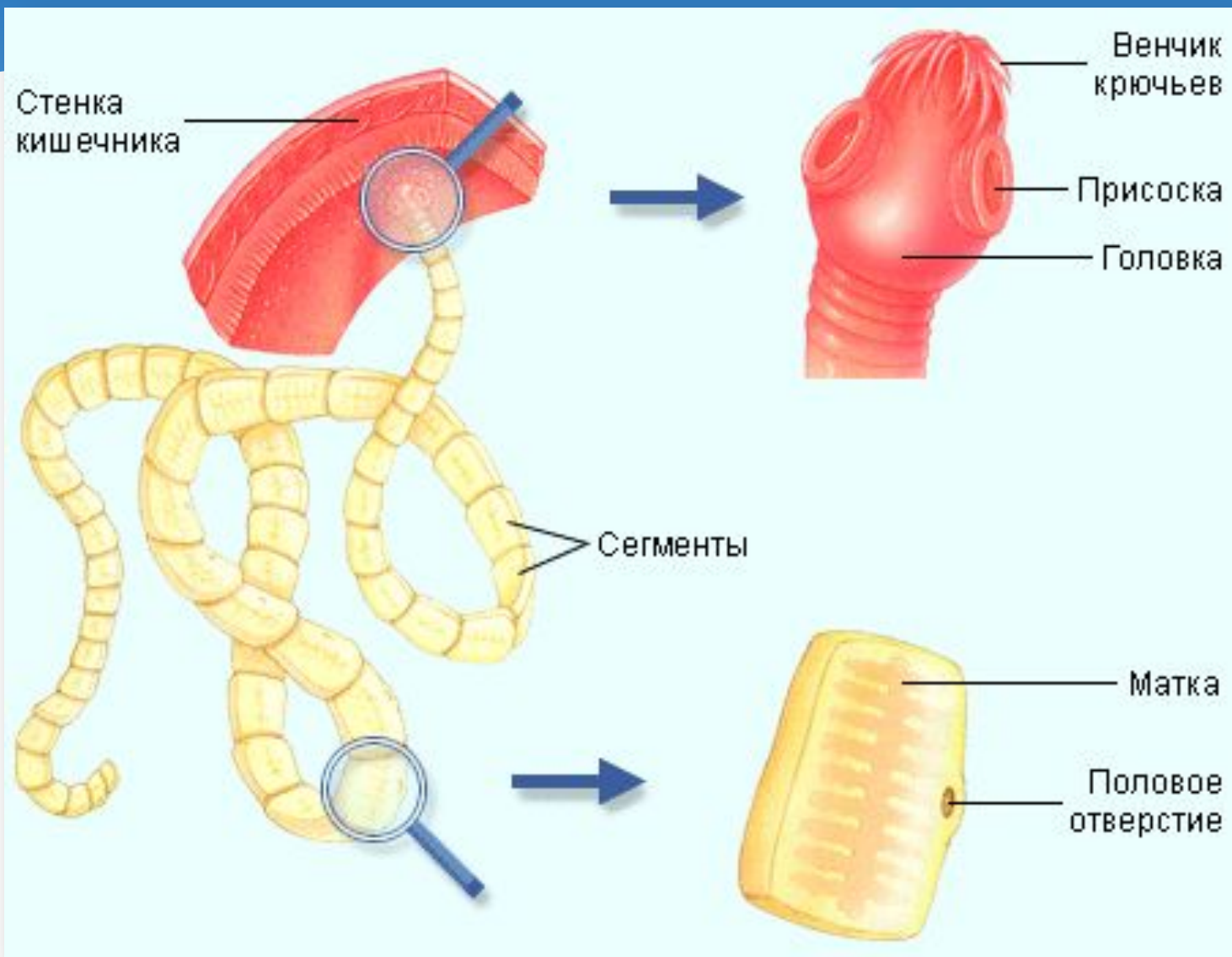
Слева направо: печёночная двуустка, китайская двуустка, японская шистосома



# Класс Ленточные черви

- \* Описано около 3500 видов. Представители этого таксона полностью утратили пищеварительную систему. Некоторые виды — опасные паразиты человека; вызываемые ими заболевания носят название *цестодозы*.
- \* В традиционной трактовке жизненный цикл цестод представляет собой онтогенез одной особи, сменяющей нескольких хозяев. Дефинитивные (способные к половому размножению) стадии паразитируют в кишечнике водных и наземных позвоночных. Стадии, обитающие в промежуточных хозяевах (позвоночных и беспозвоночных), могут локализоваться в тканях и полостях тела.

# Строение ленточных червей



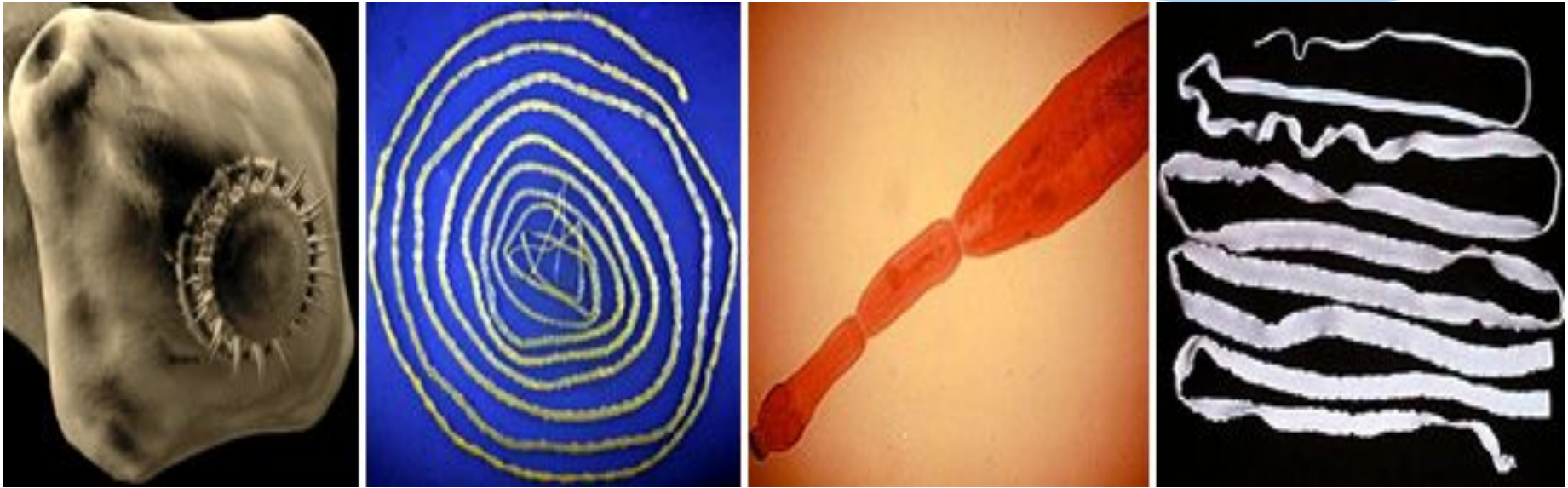
# Цикл развития бычьего цепня



- 1 – Яйцо цепня
- 2 – Поедание яиц с травой
- 3 – Цисты цепня в мышечной ткани
- 4 – Зараженное мясо
- 5 – Взрослый цепень
- 6 – Членик с яйцами



# Многообразие ленточных червей



Слева направо: головка свиного цепня, молодой бычий цепень, эхинококк, широкий лентец