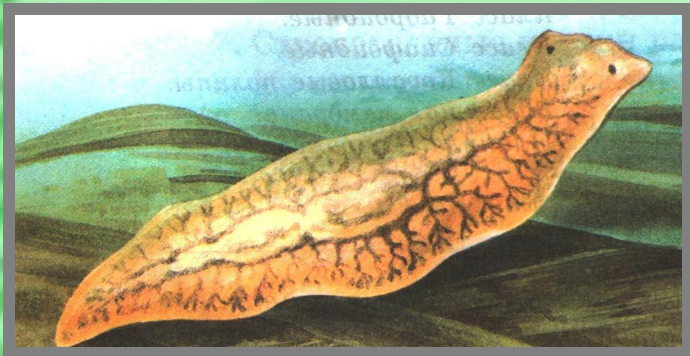


Эти организмы обитают в солёных и пресных водах, некоторые виды приспособились к жизни во влажных наземных местообитаниях, многие паразитируют на различных группах животных, как позвоночных, так и беспозвоночных.



Плоские черви

плоские черви.



Цели урока:

- Сформировать знания о строении паразитических червей и показать взаимосвязь строения и функций.
- Изучить многообразие плоских паразитических червей.
- Изучить методы борьбы с ними.

«Характеристика типа плоские черви».

Признаки	Тип плоские черви.
Количество видов.	
Симметрия	
Строение тела	
Пищеварительная система	
Дыхательная система	
Кровеносная система	
Половая система.	

«Характеристика типа плоские черви».

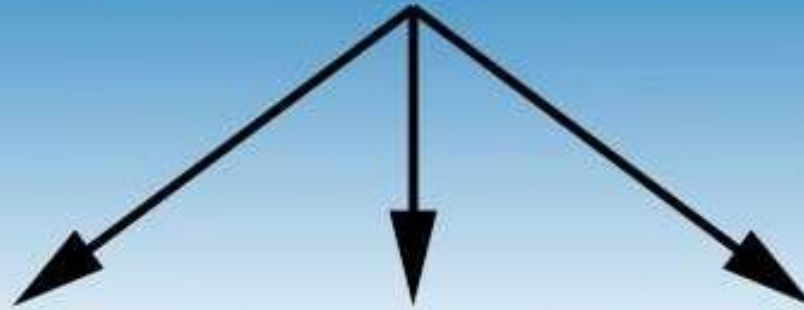
Самопроверка.

Признаки	Тип плоские черви.
Количество видов.	12,5 тысяч.
Симметрия	Двусторонняя
Строение тела	3-х слойный, уплощенный, кожно-мускульный мешок.
Пищеварительная система	рот, глотка и кишечник.
Дыхательная система	-----
Кровеносная система	-----
Половая система.	Гермафродиты.

Я, утверждаю что...

- 1. Все плоские черви – паразиты.**
- 2. У плоских червей трехслойное тело.**
- 3. Плоские черви имеют двустороннюю симметрию тела.**
- 4. Все плоские черви имеют одинаковую пищеварительную систему.**
- 5. Плоские черви дышат всей поверхностью тела.**
- 6. Выделительная система плоских червей представлена почками.**
- 7. В основном плоские черви – гермафродиты.**

ТИП ПЛОСКИЕ ЧЕРВИ



КЛАСС РЕСНИЧНЫЕ ЧЕРВИ



Планария

КЛАСС СОСАЛЬЩИКИ



Печеночный сосальщик

КЛАСС ЛЕНТОЧНЫЕ ЧЕРВИ

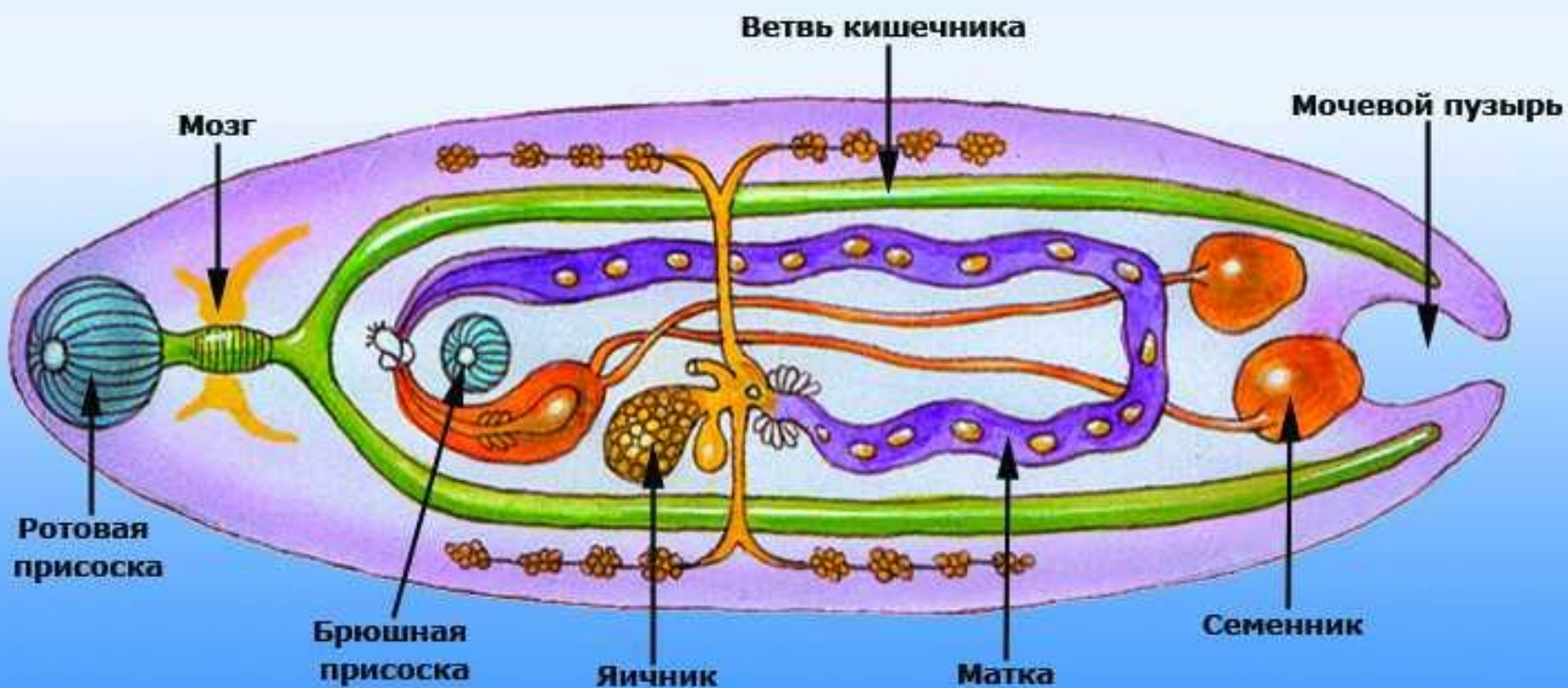


Свиной цепень



ПЕЧЕНОЧНЫЙ СОСАЛЬЩИК

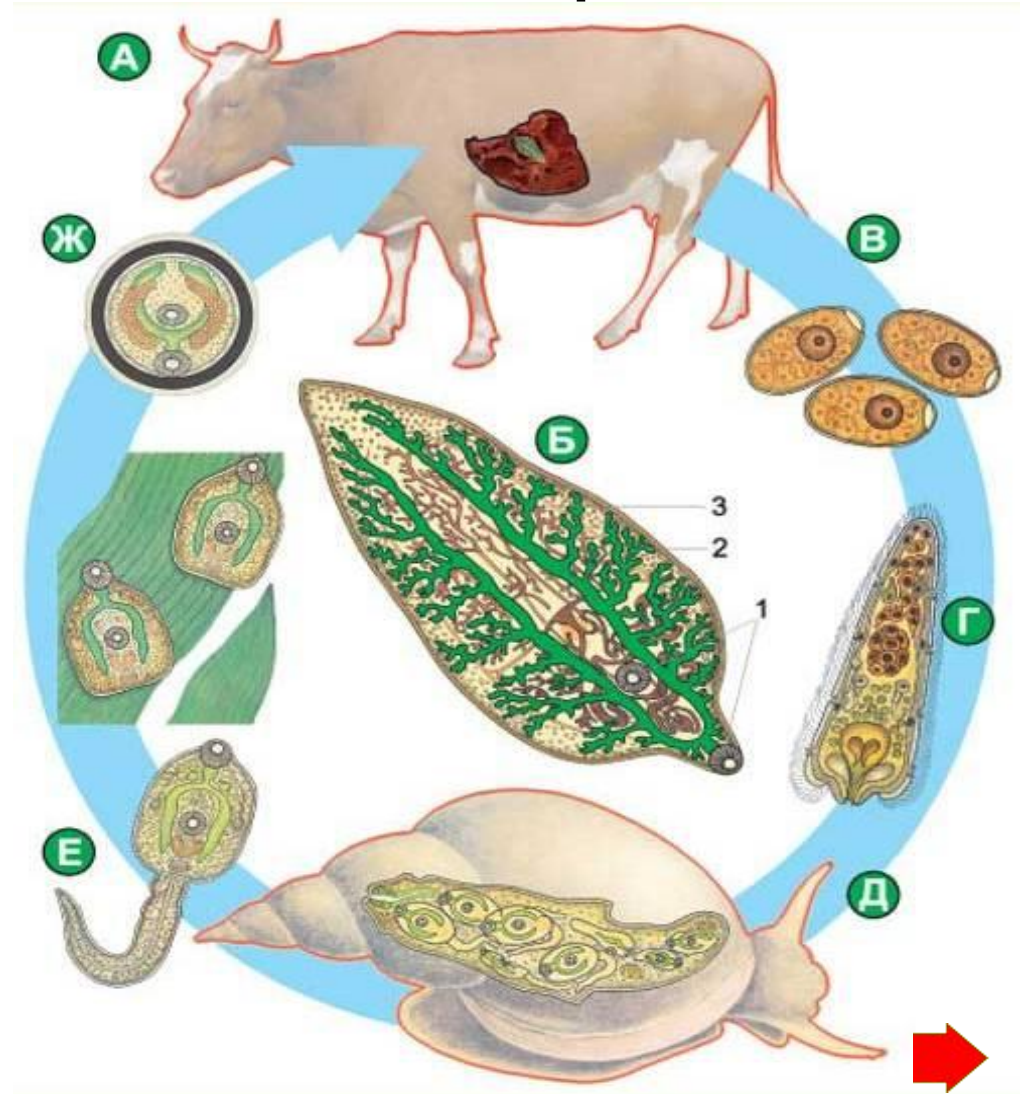
Строение сосальщика



Цикл развития печеночного сосальщика



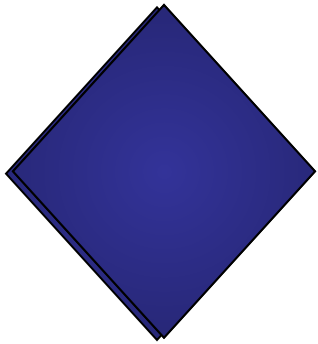
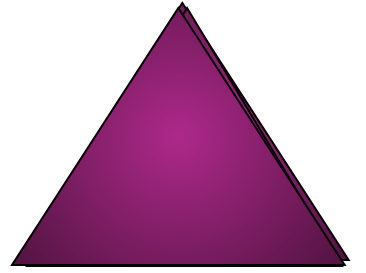
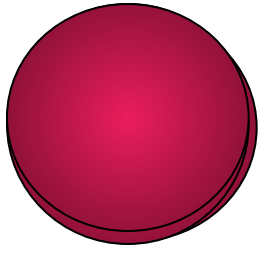
- А-Б- половозрелая форма в печени животного;
- В- яйцо;
- Г- свободноплавающая личинка;
- Д- развитие личинки в теле промежуточного хозяина – малого прудовика;
- Е- новое поколение свободноплавающих личинок;
- Ж- инцистированная личинка



Найдите ошибку в тексте:

1. Форма тела сосальщиков чаще всего листовидная. 2. Типичный представитель класса – молочно-белая планария. 3. Жизненный цикл паразита протекает со сменой хозяина. 4. Основной хозяин – мелкие грызуны. 5. Промежуточный хозяин – моллюск прудовик малый.

ОТВЕТ: 2, 4.



Разнообразие паразитических червей

«Здоровье – это не подарок,
который человек получает
один раз и на всю жизнь, а
результат сознательного
поведения каждого человека
и всех в обществе.»

П. Фосс



Методы защиты от заражения паразитическими червями

Соблюдение правил личной гигиены. Мойте руки перед едой, после работы с землёй, ухода за животными, посещения туалета.

Важное значение имеет очистка питьевой воды. Не пейте сырую воду, особенно из открытых водоемов.

Правильное приготовление пищи. Не употребляйте в пищу плохо проваренные или прожаренные мясо и рыбу. Необходим строгий санитарный контроль на бойнях.

Максимально тщательно мойте и по возможности обдавайте кипятком зелень, овощи и фрукты, подаваемые к столу в сыром виде.

Характерные признаки класса сосальщики.

Печеночный сосальщик

1. На голове 4 присоски
2. Свободноживущий образ жизни
3. Хищник
4. Паразитирует в кишечнике человека
5. В теле различают головку, шейку и членики
6. Есть брюшная и ротовая присоски
7. Имеется пищеварительная система
8. Головка снабжена крючьями
9. Промежуточный хозяин малый прудовик.

Взаимопроверка.

Печеночный сосальщик: 6, 7, 9



РЕФЛЕКСИЯ:

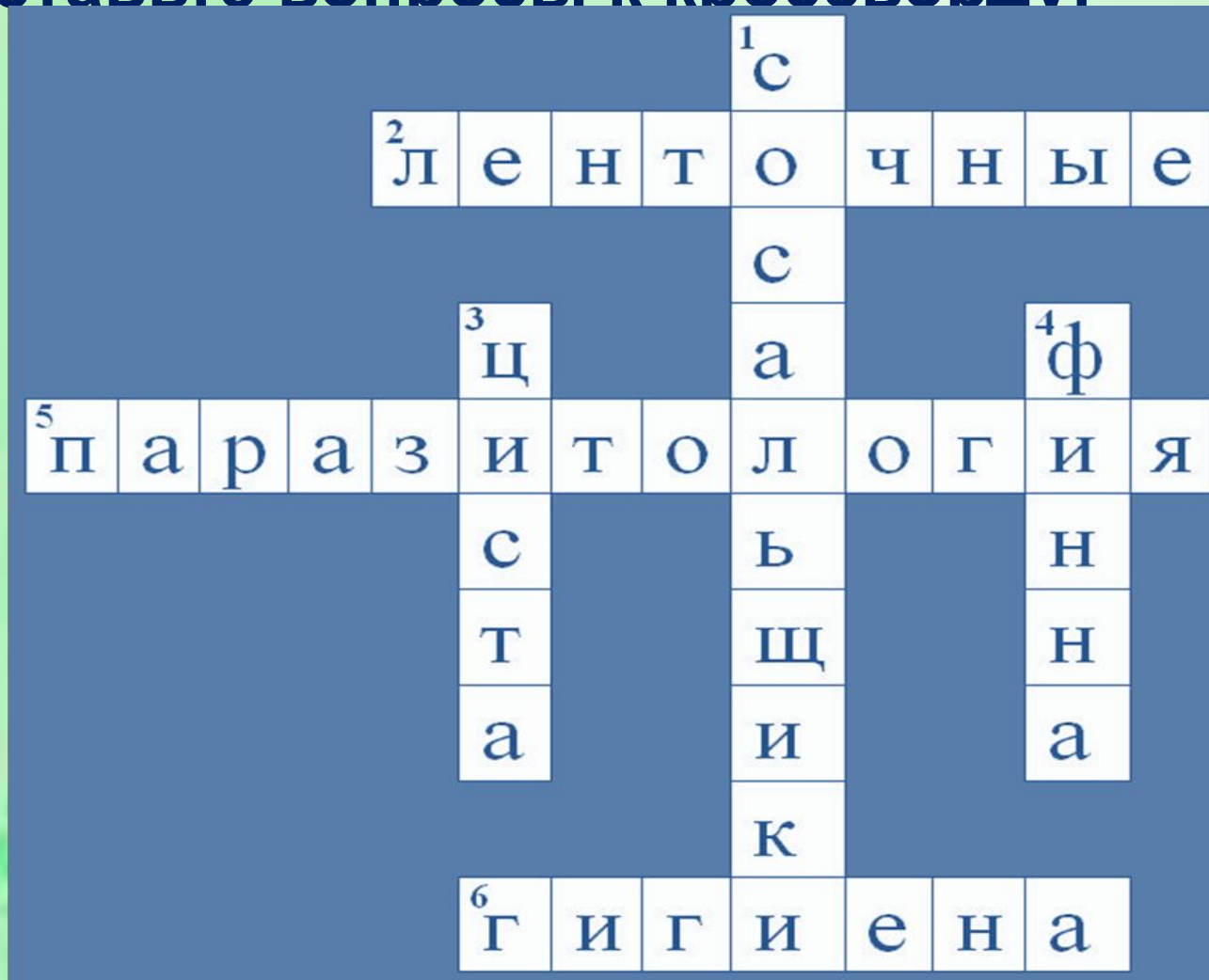
Продолжите фразу:

«Сегодня на уроке я узнал (а)...»

**«Самым интересным на уроке
для меня было ...»**

Домашнее задание:

СОСТАВЬТЕ ВОПРОСЫ К КРОССВОРДУ:



***БЛАГОДАРЮ ЗА РАБОТУ НА
УРОКЕ!!!***