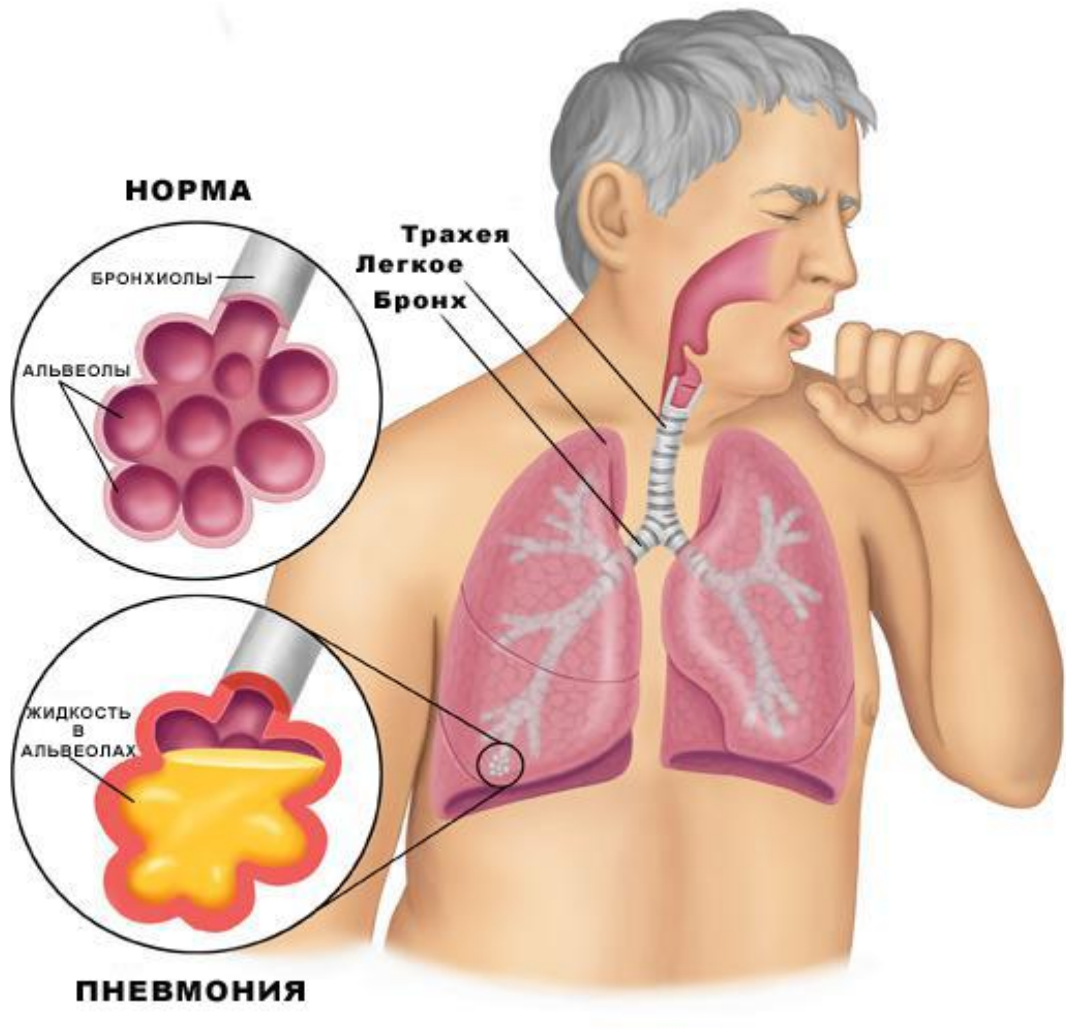


Пневмония

или Воспаление легких

-
- Пневмония (др.-
греч. πνευμονία от πνεύμων)
(воспаление лёгких) — воспаление лёг
очной ткани, как правило,
инфекционного происхождения с
преимущественным
поражением альвеол



-
- Термин «пневмония» объединяет большую группу болезней, каждая из которых имеет свою этиологию, патогенез, клиническую картину, рентгенологические признаки, характерные данные лабораторных исследований и особенности терапии. Может протекать как самостоятельное заболевание или как осложнение других болезней.

-
- Основным методом диагностики является рентгенологическое исследование лёгких



- основным методом лечения является антибактериальная терапия.

Краеугольным камнем лечения пневмонии являются антибиотики. Выбор антибиотика осуществляется в зависимости от микробактериальной флоры, вызвавшего пневмонию.

Используются также препараты, расширяющие бронхи и разжижающие мокроту — внутрь или в виде ингаляций, кортикостероиды, внутривенные солевые растворы, кислород.

Иногда выполняется плевральная пункция и бронхоскопия.

Часто используется физиотерапия: уфо, вибрационный массаж, лфк, парафин, озокерит



Поздняя диагностика и задержка с началом антибактериальной терапии (более 8 часов) ухудшают прогноз заболевания.

Возможен летальный исход.

Серьёзными осложнениями пневмонии могут являться: абсцесс и гангрена лёгкого, плеврит, эмпиема плевры, обструкция, острая дыхательная недостаточность, эндокардит, перикардит, менингит, отёк лёгких, сепсис

СНИМОК ЛЕГКИХ здорового человека



СНИМОК ЛЕГКИХ ЧЕЛОВЕКА, БОЛЬНОГО ПНЕВМОНИЕЙ



Пневмония может быть

- **очаговой** — т. е. занимать небольшой очаг лёгкого (бронхопневмония — респираторные отделы+бронхи);
- **сегментарной** — распространяться на один или несколько **сегментов лёгкого**;
- **долевой** — захватывать долю лёгкого. Классическим примером долевой пневмонии является **крупозная пневмония — преимущественно альвеолы и прилежащий участок плевры**;
- **сливной** — слияние мелких очагов в более крупные;
- **тотальной** — пневмония называется, если она распространяется на всё лёгкое.

Кроме того, пневмония может быть

- **односторонней**, если поражено только одно лёгкое,
- **двусторонней**, если больны оба лёгких.

Заболеваемость пневмонией зависит от многих факторов: уровня жизни, социального и семейного положения, условий труда, контакта с животными, путешествий, наличия вредных привычек, контакта с больными людьми, индивидуальных особенностей человека, географической распространённости того или иного возбудителя.

Пневмония остаётся одной из самых частых причин смерти детей и пожилых людей в наше время, особенно в социальных заведениях (дет. домах, интернатах, местах лишения свободы).

Резко увеличивается частота пневмоний у пожилых больных в то время, когда они лечатся в госпитальных учреждениях по поводу другого заболевания.