

# Урок на тему: «Побег»

Биология 6 класс

# Актуализация знаний по теме «Корень»

## ■ Отгадай загадки:

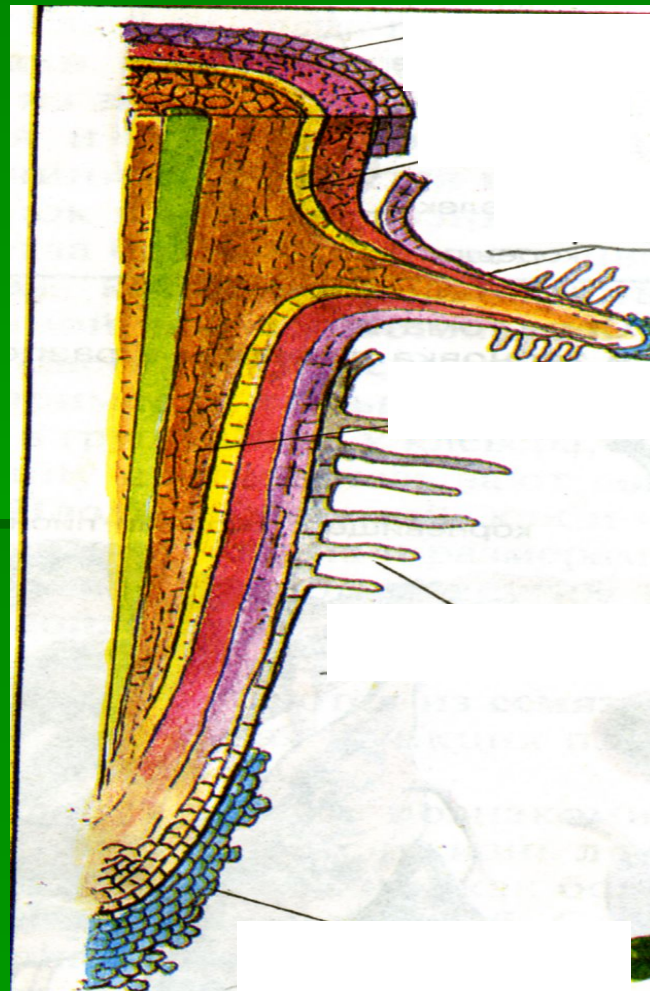
- а) Без губ, а воду сосёт,  
■ Без зубов, а камень грызёт.  
■ (корень)
- б) Лезет в землю червячок,  
■ На голове – колпачок.  
■ (корень с чехликом)

# Задача

- В книге «Жизнь растений» К.А.Тимирязев пишет: «Природа здесь прибегла к уловке...Корень при возможно малой затрате строительного материала в состоянии обежать возможно большее количество частиц почвы, прийти с ней в тесное соприкосновение...»
- О какой уловке говорит К.А.Тимирязев?

# Продольный срез кончика корня

- Что на схеме
- обозначено
- цифрами:
- 1-
- 2-
- 3-?



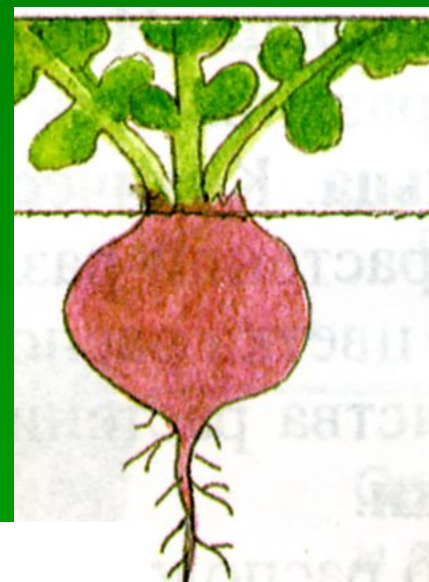
Какой тип корневой системы у растений, изображённых на рисунках?



1



2



3

**В басне «Листы и корни» И.А.Крылова корни, споря с листьями, говорят:**

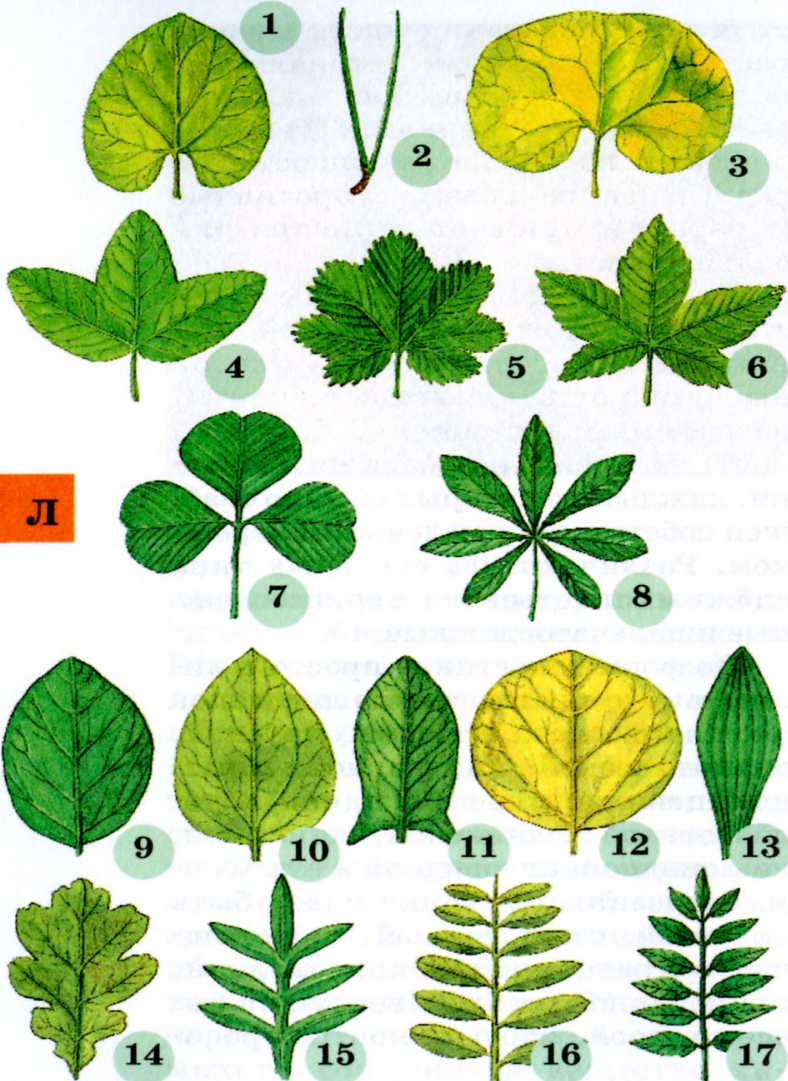
**-Мы те,  
Которые, здесь роясь в темноте,  
Питаем вас.**

**Ужель не узнаете?  
Мы корни дерева, на коем вы цветёте.  
Красуйтесь в добрый час!  
Да только помните ту разницу меж нас:  
Что с новою весной лист новый народится;  
А если корень иссушится,  
Не станет дерева, ни вас.**

*В чём была ошибка знаменитого баснописца?*



# Формы листьев



1. Сердцевидный
2. Игольчатый
3. Почковидный
4. Тройчатолопастный
5. Пальчатолопастный
6. Пальчатораздельный
7. Тройчатосложный
8. Пальчатосложный
9. Овальный
10. Яйцевидный
11. Копьевидный
12. Округлый
13. Ланцетный
14. Перистолопастный
15. Перисторассеченный
16. Парноперистосложный
17. Непарноперистосложный



Рис. 41. Разнообразии побегов по их расположению в пространстве



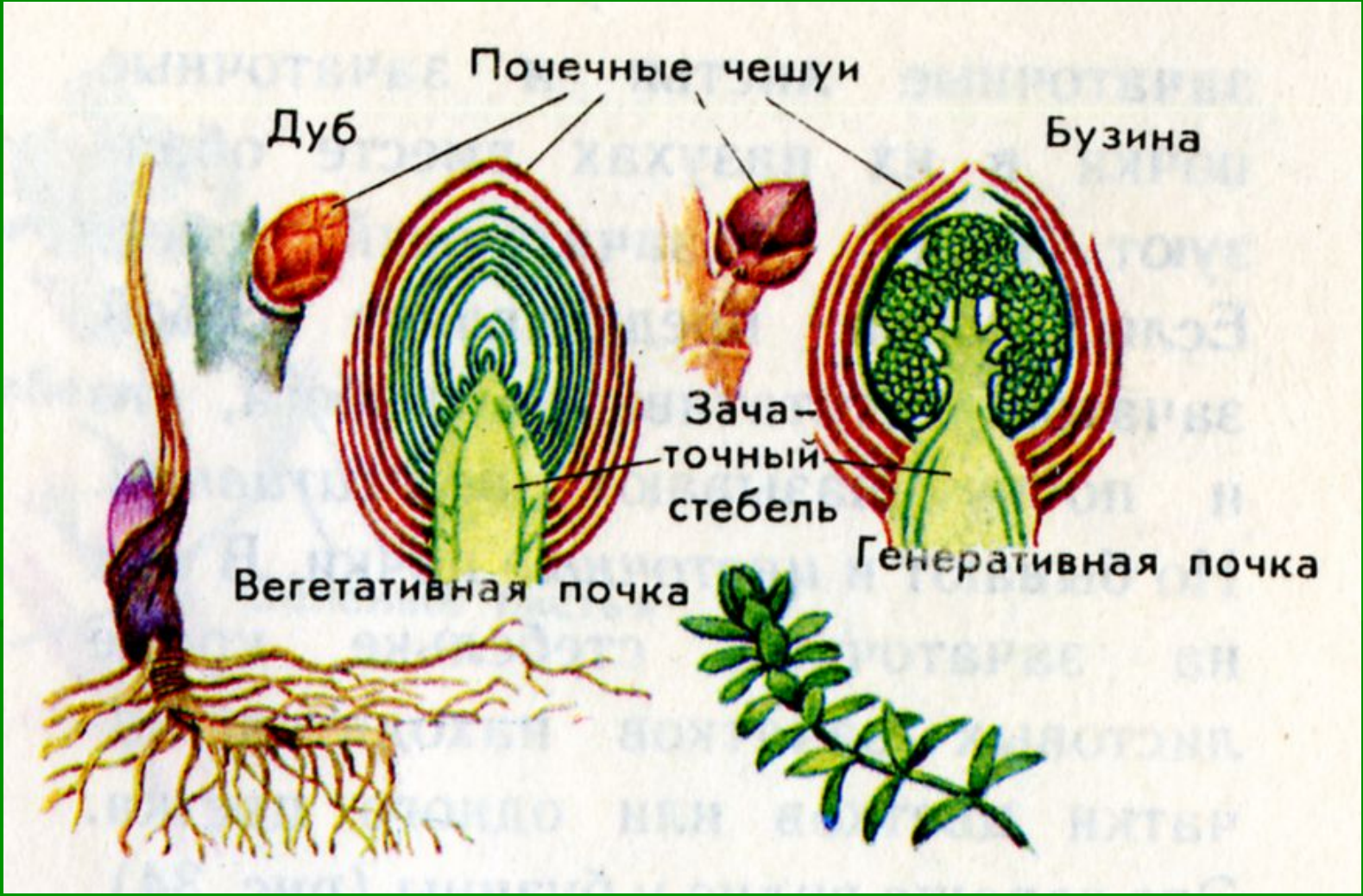




Рис. 44. Части листа. Листья: черешковый, сидячий, с влагалищем

