



**Побег и его строение.
Стебель- осевая часть
побега. Внутреннее
строение стебля.**

Подготовила: учитель биологии
ОШ № 97 г. Донецка

Данильченко Ольга Васильевна

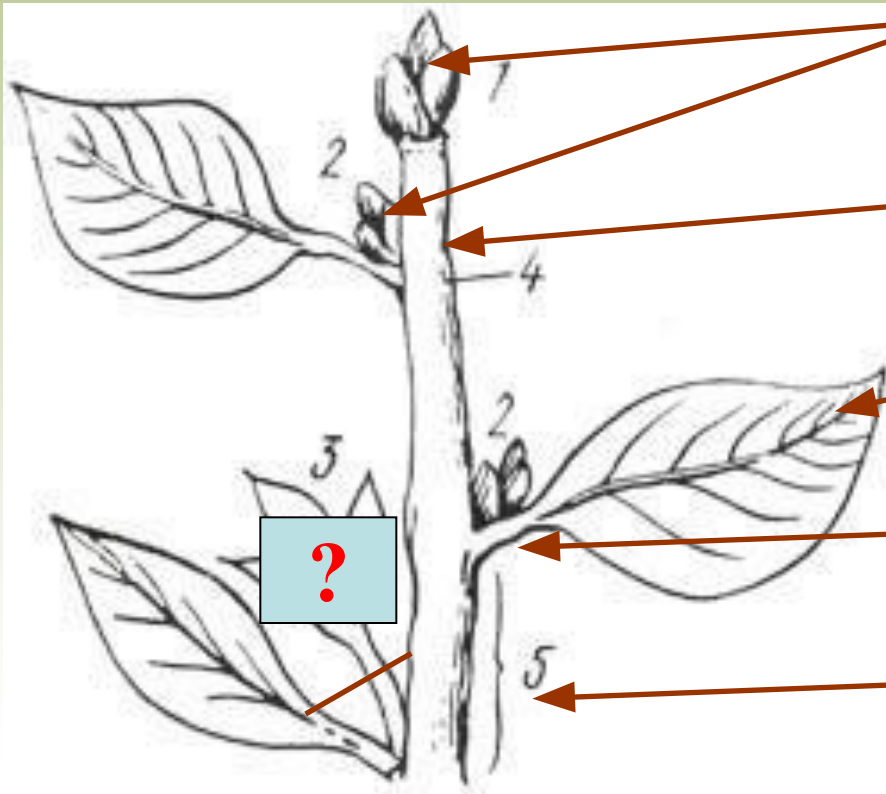


- Как цветоводы используют знания по биологии для получения цветков неестественных цветов?
- Как можно определить возраст дерева?
- Как растут растения?
- Какова роль спящих почек?
- Почему в природе у растений одного вида форма кроны может быть разной?
- Почему деревья влажных тропических лесов не имеют годичных колец?

Побег - надземный вегетативный орган растений



Строение побега



Почки

Стебель

Лист

Узел

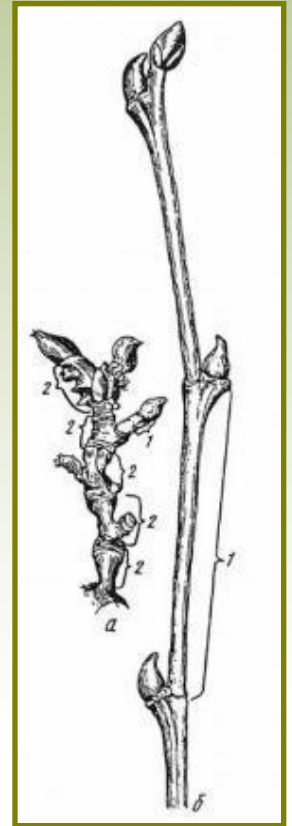
Междоузлие

Почка - зачаточный побег с сильно укороченным междоузлием



Типы почек

- По расположению на стебле
 - верхушечные
 - боковые (пазушные, дополнительные)
- По строению
 - вегетативные
 - генеративные
 - смешанные







Стебель – осевая часть побега



Функции стебля



1. Транспорт веществ
2. Вынос листьев к свету
3. Вегетативное размножение
4. Запасание веществ

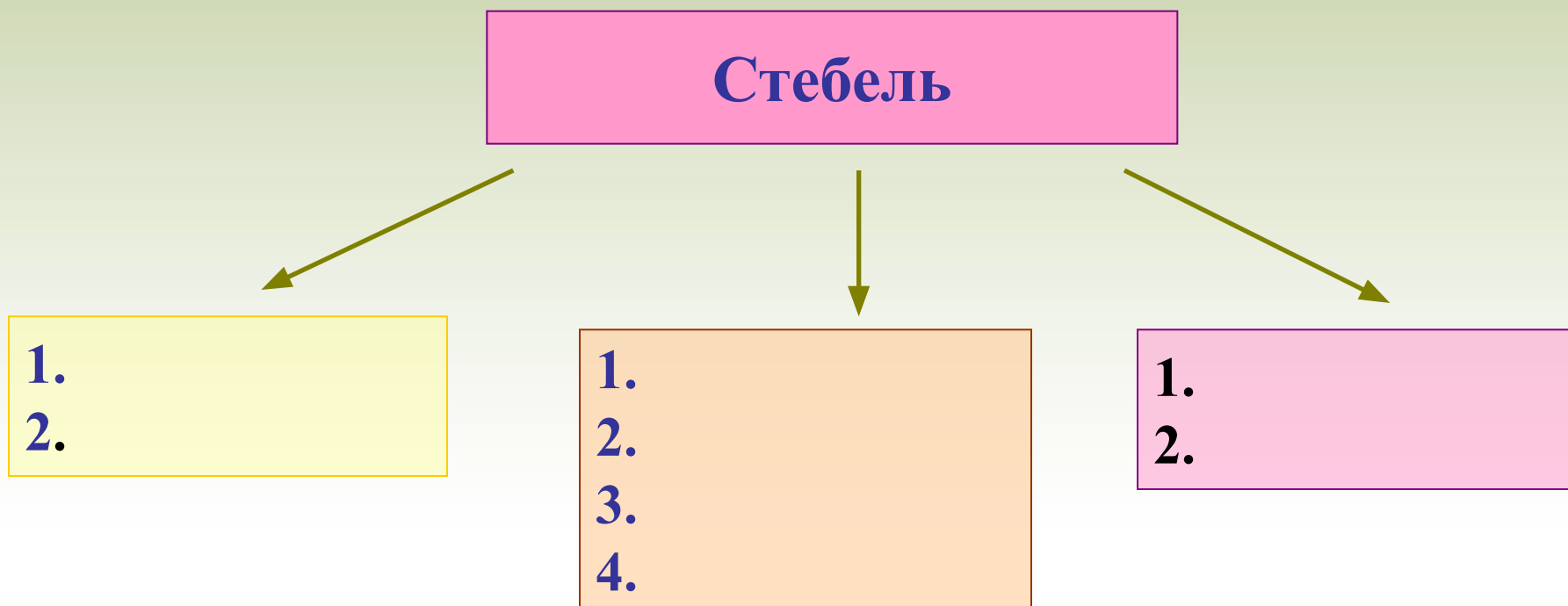
5. Опорная функция
6. Фотосинтез

Разнообразие стеблей



Работа с
книгой

- Прочитать стр.62 учебника и заполнить схему



Разнообразие стеблей



По твердости

- Травянистый
- Деревянистый



Разнообразие стеблей



- Прямостоячий
- Вьющийся
- Цепляющийся
- Ползучий



3



4

Разнообразие стеблей



По длине междоузлий

- Удлиненный
- Укороченный

Одуванчик, подорожник



Виноград



Форма стебля на поперечном срезе



Округлый



Четырехгранный



Овёс



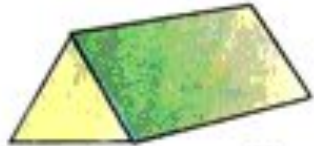
Рожь



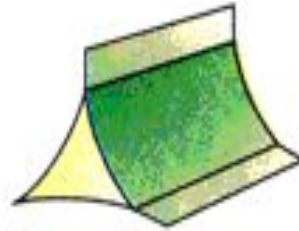
Мята



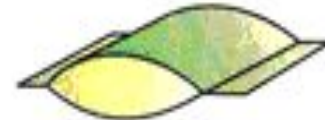
Шалфей



Трехгранный



Крылатый



Крылатый



Осока



Чина

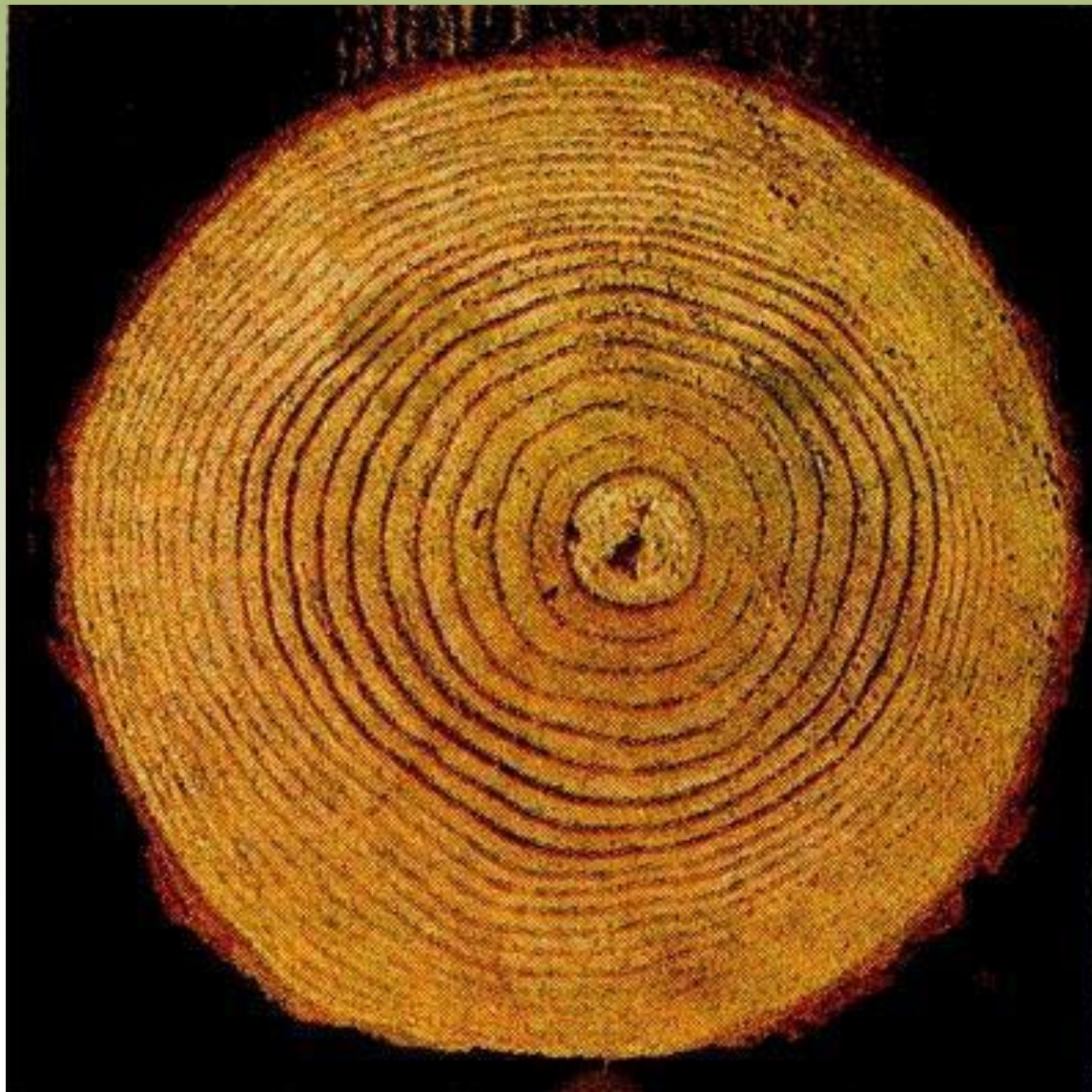


Чертополох





Годичные кольца







Какой стебель у растения?



Какой стебель у растения?





Какой стебель у растения?



- Как цветоводы используют знания по биологии для получения цветков неестественных цветов?
- Как можно определить возраст дерева?
- Как растут растения?
- Какова роль спящих почек?
- Почему в природе у растений одного вида форма кроны может быть разной?
- Почему деревья влажных тропических лесов не имеют годичных колец?

Использованные источники



- www.kanschool40-ru.1gb.ru/docs/metod (слайды 12,13,16)