



**Побег и его строение.  
Стебель- осевая часть  
побега. Внутреннее  
строение стебля.**

Подготовила: учитель биологии  
ОШ № 97 г. Донецка

**Данильченко Ольга Васильевна**

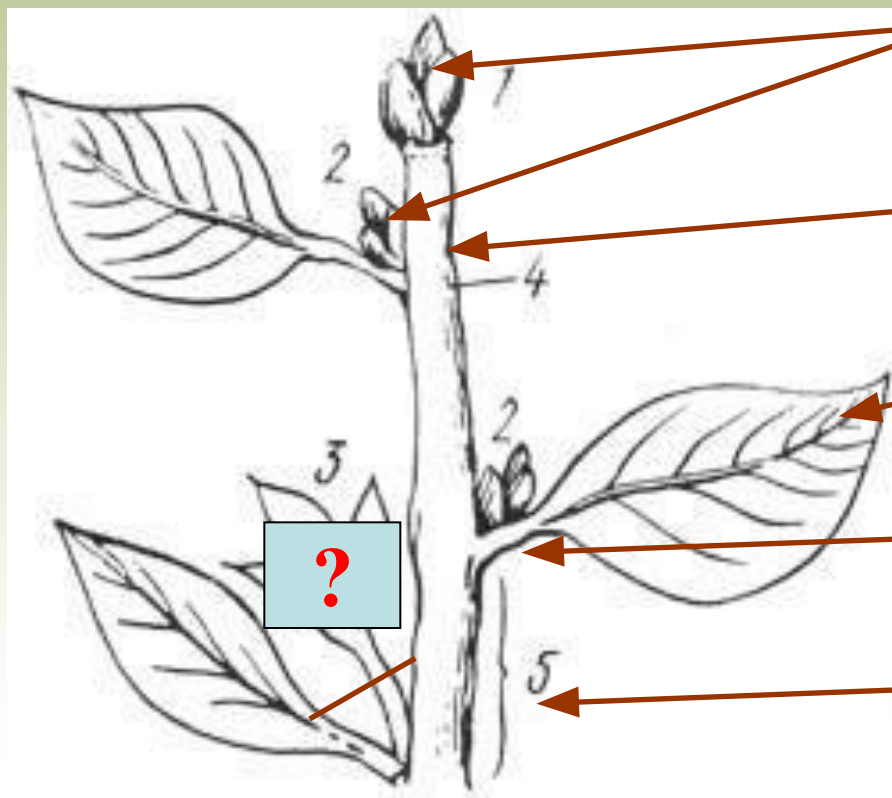


- Как цветоводы используют знания по биологии для получения цветков неестественных цветов?
- Как можно определить возраст дерева?
- Как растут растения?
- Какова роль спящих почек?
- Почему в природе у растений одного вида форма кроны может быть разной?
- Почему деревья влажных тропических лесов не имеют годичных колец?

**Побег** - надземный вегетативный орган растений



## Строение побега



Почки

Стебель

Лист

Узел

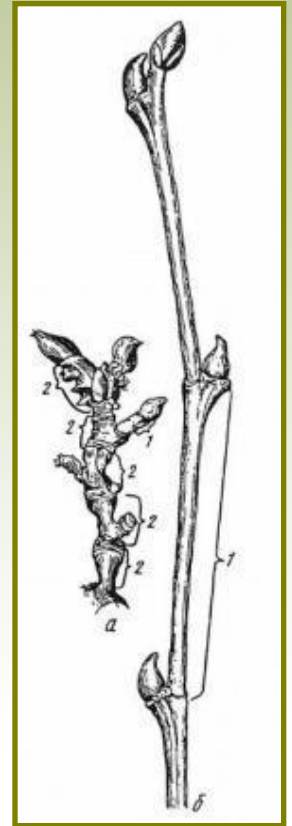
Междоузлие

**Почка** - зачаточный побег с сильно укороченным междоузлием



## Типы почек

- По расположению на стебле
  - верхушечные
  - боковые (пазушные, дополнительные)
- По строению
  - вегетативные
  - генеративные
  - смешанные







# Стебель – осеваая часть побега



## Функции стебля



1. Транспорт веществ
2. Вынос листьев к свету
3. Вегетативное размножение
4. Запасание веществ

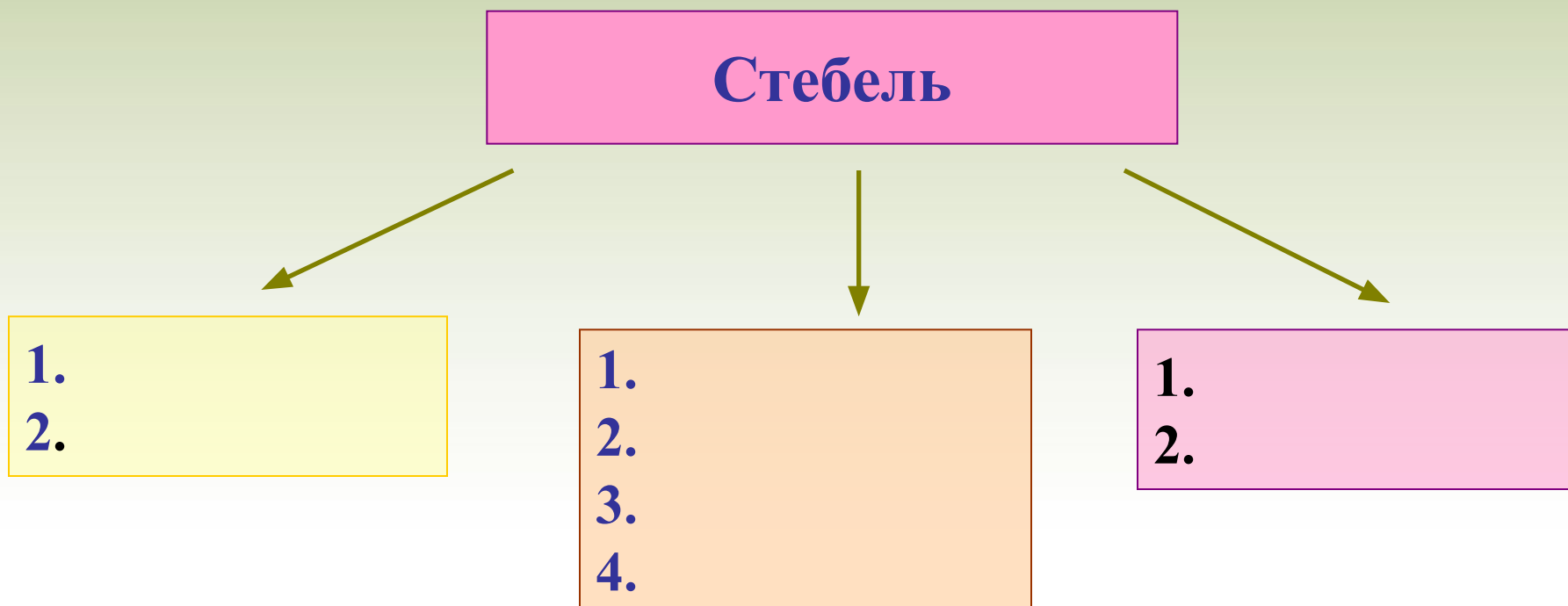
5. Опорная функция
6. Фотосинтез

# Разнообразие стеблей



Работа с  
книгой

- Прочитать стр.62 учебника и заполнить схему





# Разнообразие стеблей



## По твердости

- Травянистый
- Деревянистый



# Разнообразие стеблей



*Будра*

- Прямостоячий
- Вьющийся
- Цепляющийся
- Ползучий



3



4

# Разнообразие стеблей



**По длине междоузлий**

- Удлиненный
- Укороченный

*Одуванчик, подорожник*



*Виноград*



# Форма стебля на поперечном срезе



Округлый



Четырехгранный



*Овёс*



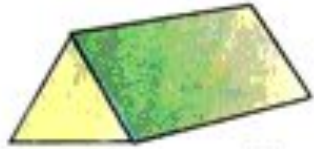
*Рожь*



*Мята*



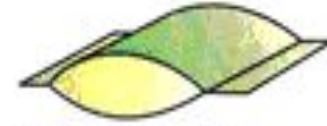
*Шалфей*



Трехгранный



Крылатый



Крылатый



*Осока*



*Чина*

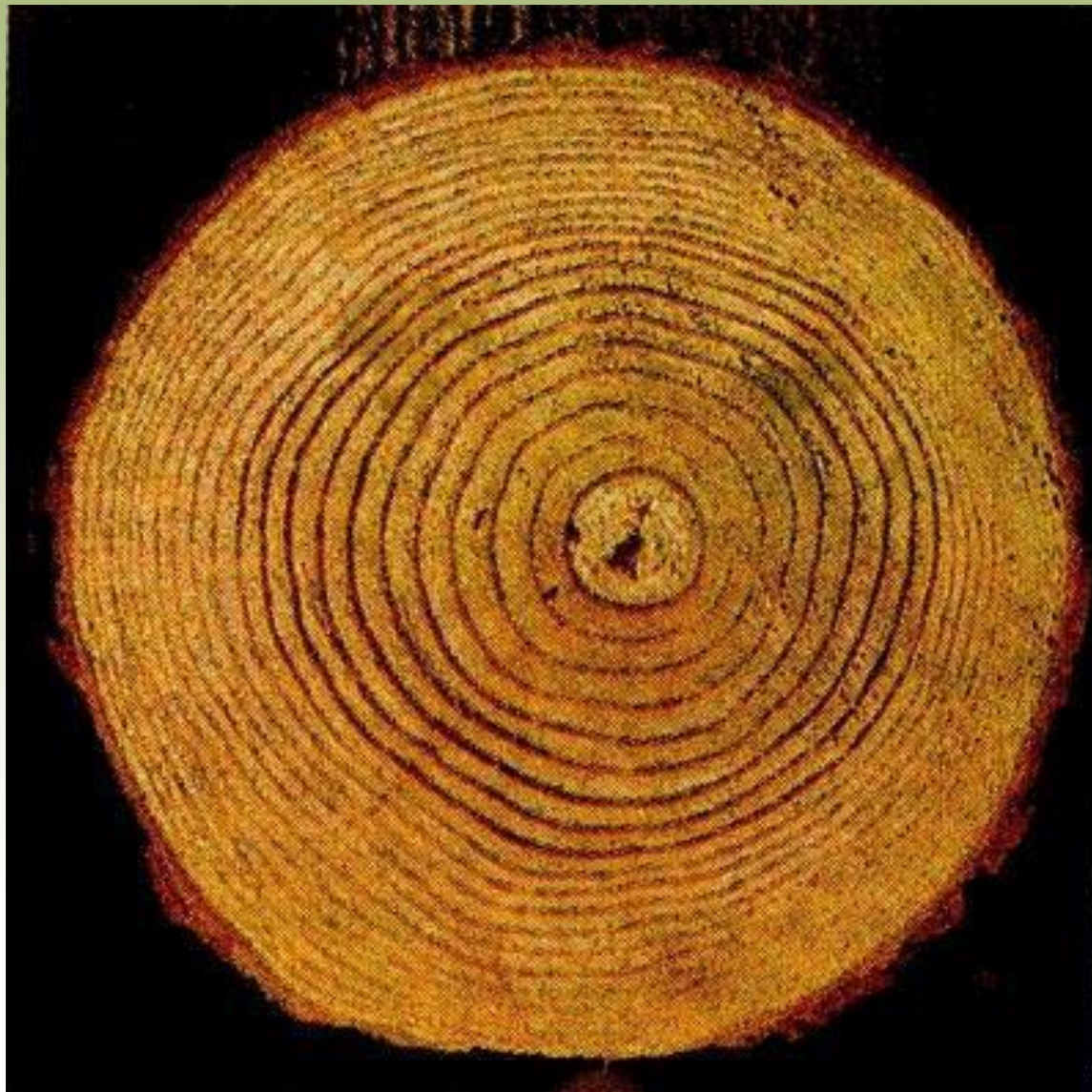


*Чертополох*





# Годичные кольца









# Какой стебель у растения?



# Какой стебель у растения?





**Какой стебель у растения?**



- Как цветоводы используют знания по биологии для получения цветков неестественных цветов?
- Как можно определить возраст дерева?
- Как растут растения?
- Какова роль спящих почек?
- Почему в природе у растений одного вида форма кроны может быть разной?
- Почему деревья влажных тропических лесов не имеют годичных колец?

# Использованные источники



- [www.kanschool40-ru.1gb.ru/docs/metod](http://www.kanschool40-ru.1gb.ru/docs/metod) (слайды 12,13,16)