



Ключ к заданию

1 -а; 2 -в; 3 -б; 4- г; 5- в; 6-в;

Критерий оценки

«5» - все ответы верны

«4» - 4 правильных ответа

«3» - 3 правильных ответа

«2» - 2 правильных ответа





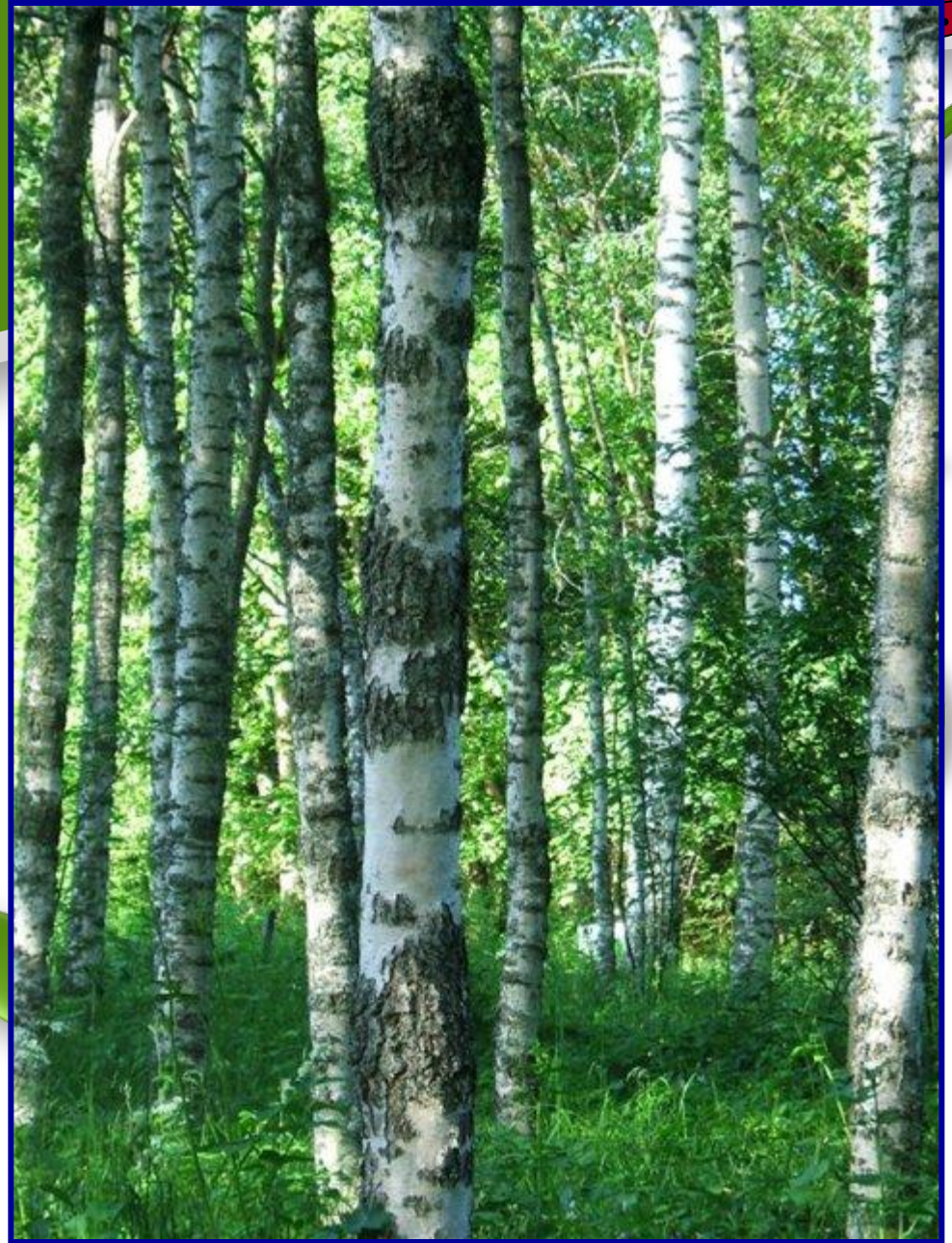
Подснежник



Одуванчик



Береза



Ель



Гладиолус



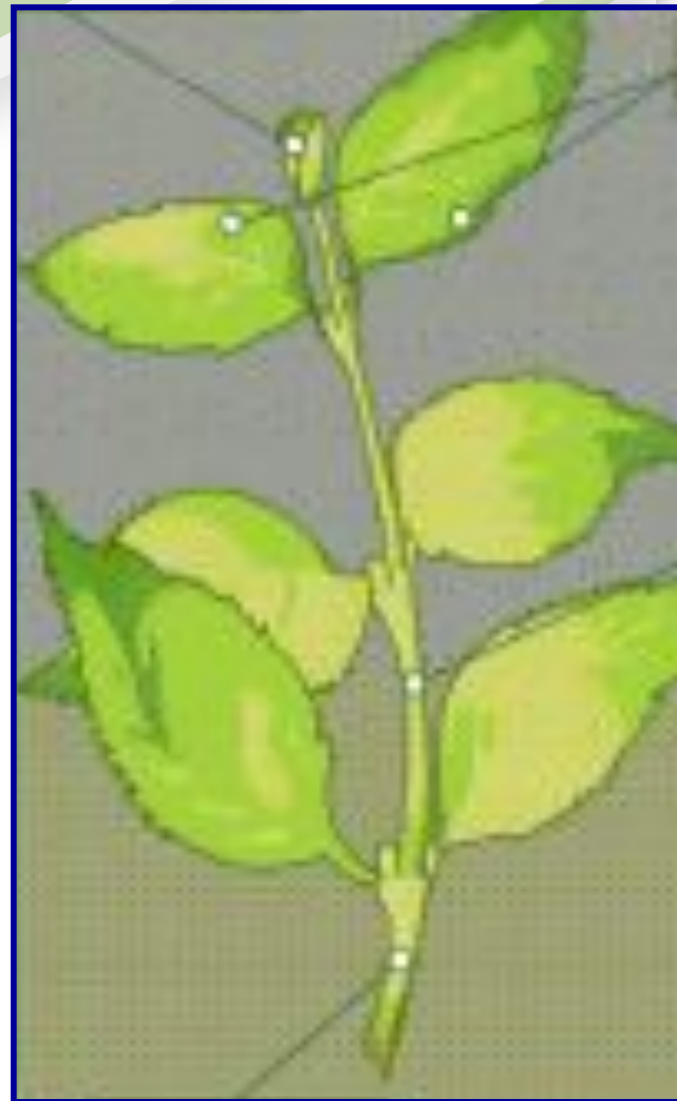
Подснежник

Одуванчик

Береза

Ель

Гладиолус






**ПОБЕГ
И
ПОЧКИ**




Как растут растения?

Какова роль спящих почек?

Почему в природе у растений
одного вида форма кроны может
быть разной?



Побѐг — вегетативный орган растений, состоящий из стебля с расположенными на нём листьями и почками.



**БОКОВАЯ
(пазушная)
ПОЧКА**

**ВЕРХУШЕЧНАЯ
ПОЧКА**

УЗЕЛ

МЕЖДОУЗЛИЕ

**ПАЗУХА
ЛИСТА**

ЛИСТ

СТЕБЕЛЬ



ЛИСТОВОЙ РУБЕЦ



На месте опавшего листа на веточке образуется рубец — листовой след.



ЛИСТОРАСПОЛОЖЕНИЕ

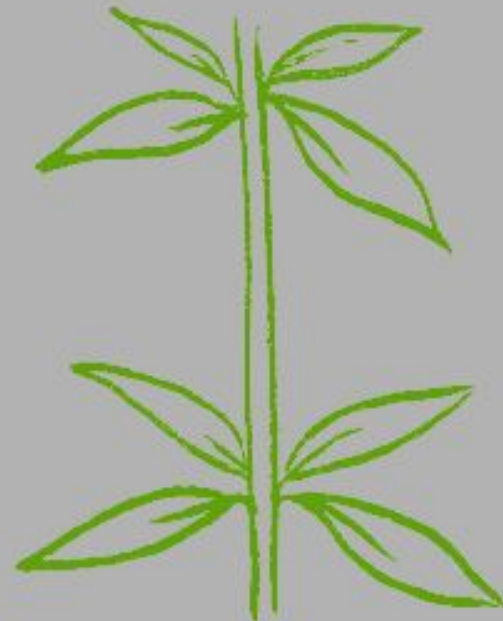
очерёдное



супротивное



мутовчатое



РАСПОЛОЖЕНИЕ ПОЧЕК НА СТЕБЛЕ





ОПРЕДЕЛИТЕ ТИП ЛИСТОРАСПОЛОЖЕНИЯ

КРАПИВА



СУПР



бор

МУТО



По

МУТОВ

ОЧЕР



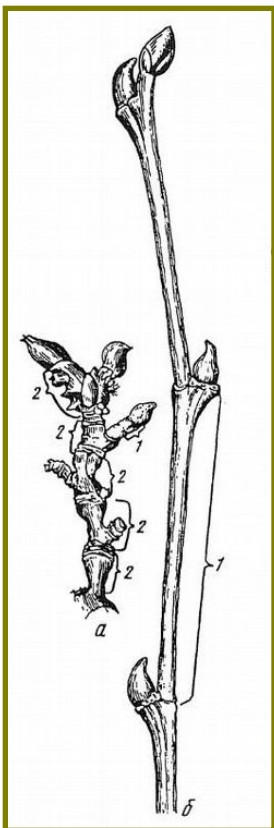
ФЛОКС

СУПРОТИВНОЕ

Почка - зачаточный побег с сильно укороченным междоузлием

Типы почек

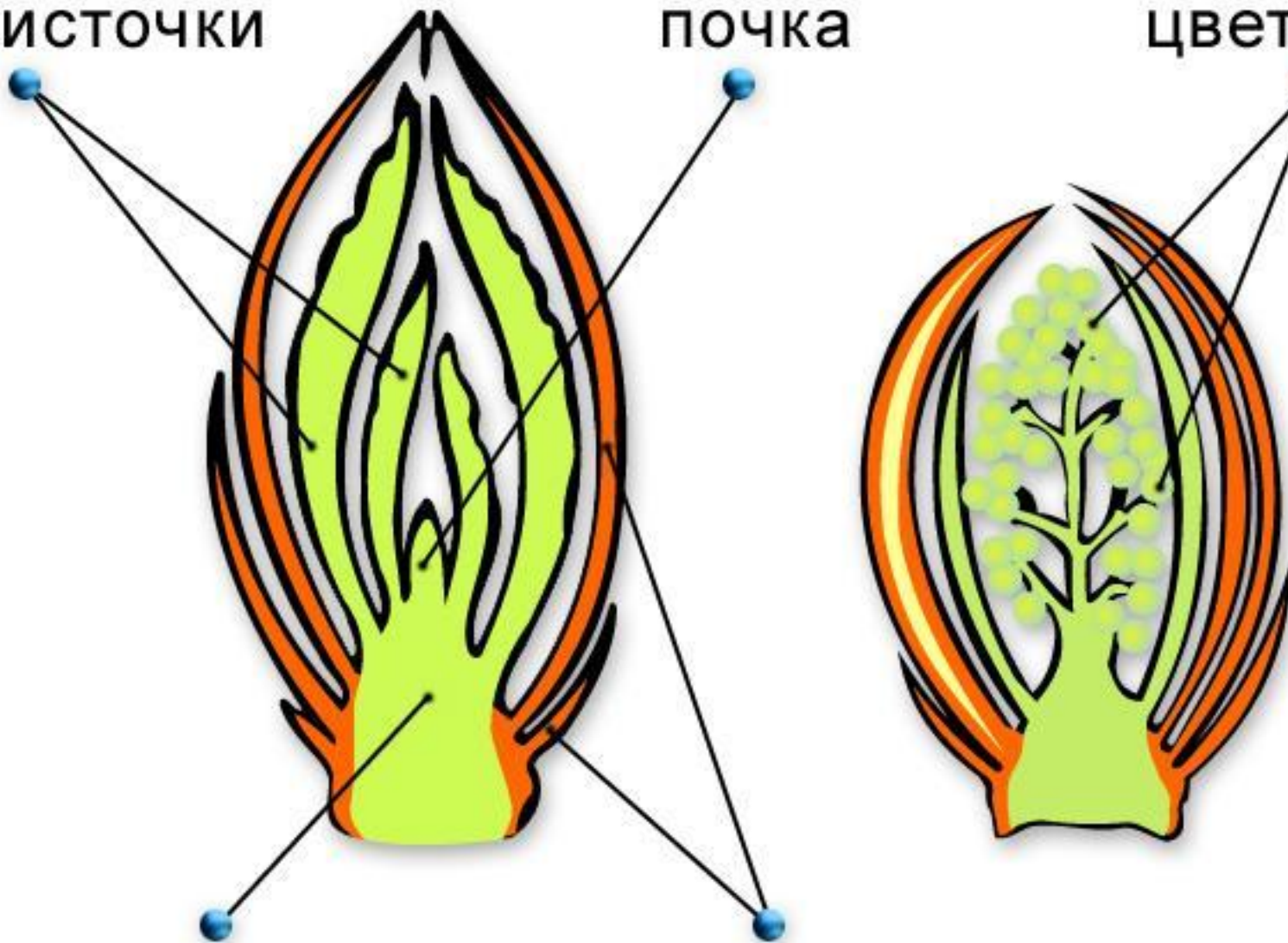
- По расположению на стебле
 - верхушечные
 - боковые (пазушные, дополнительные)
- По строению
 - вегетативные
 - генеративные
 - смешанные



Зачаточные
листочки

Зачаточная
почка

Зачаточные
цветки



Зачаточный
стебель

Почечные
чешуи



ВИДЫ ПОЧЕК:



ПОЧКИ

ВЕГЕТАТИВНЫЕ
(листовые)



ГЕНЕРАТИВНЫЕ
(цветочные)





Почка – это зачаточный побег.



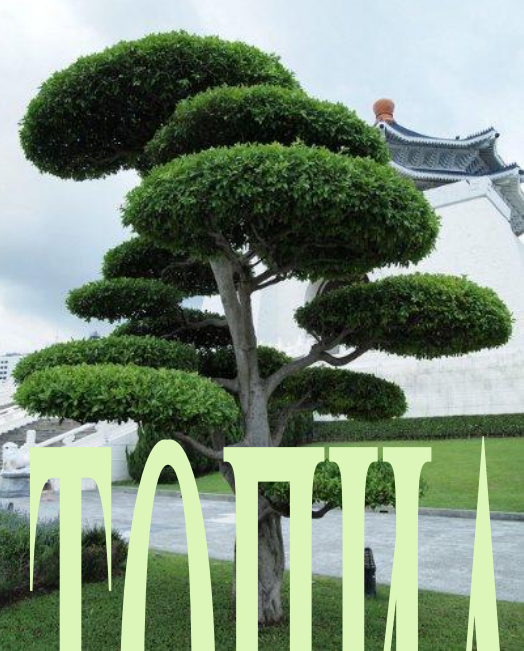
Этапы развития побега

1. Опадание почечных чешуй;
2. Деление клеток *конуса нарастания* (образовательная ткань);
3. Образование новых участков стебля с листьями и почками;
4. Формирование покровной, основной, механической и проводящей тканей нового побега.

Конус нарастания. Спящие почки







ТОПИАРИСТИКА



Рефлексия



1. Побег развивается из... 1) корня; 2) стебля; 3) почки.

2. Места прикрепления листьев к побегу называют...

1) узлами; 2) междоузлиями.

3. После опадания листа на его месте на побеге остается...

1) почка; 2) новый побег; 3) листовой рубец.

4. Почки, из которых образуются побеги с листьями, называют...

1) вегетативными; 2) генеративными.

5. Почки растений умеренной зоны, как правило, ... \) не имеют почечных чешуи;

2) имеют почечные чешуи.

6. Из почки на побеге появляются...

1) корень; 2) лист; 3) новый побег.

7. Промежутки между листьями на побеге называются...

1) узлами; 2) междоузлиями.



Домашнее задание

§ 5, ответить на
вопросы.

