

# Побег. Строение и значение побега

Жанжарова Ю.В.,  
учитель биологии



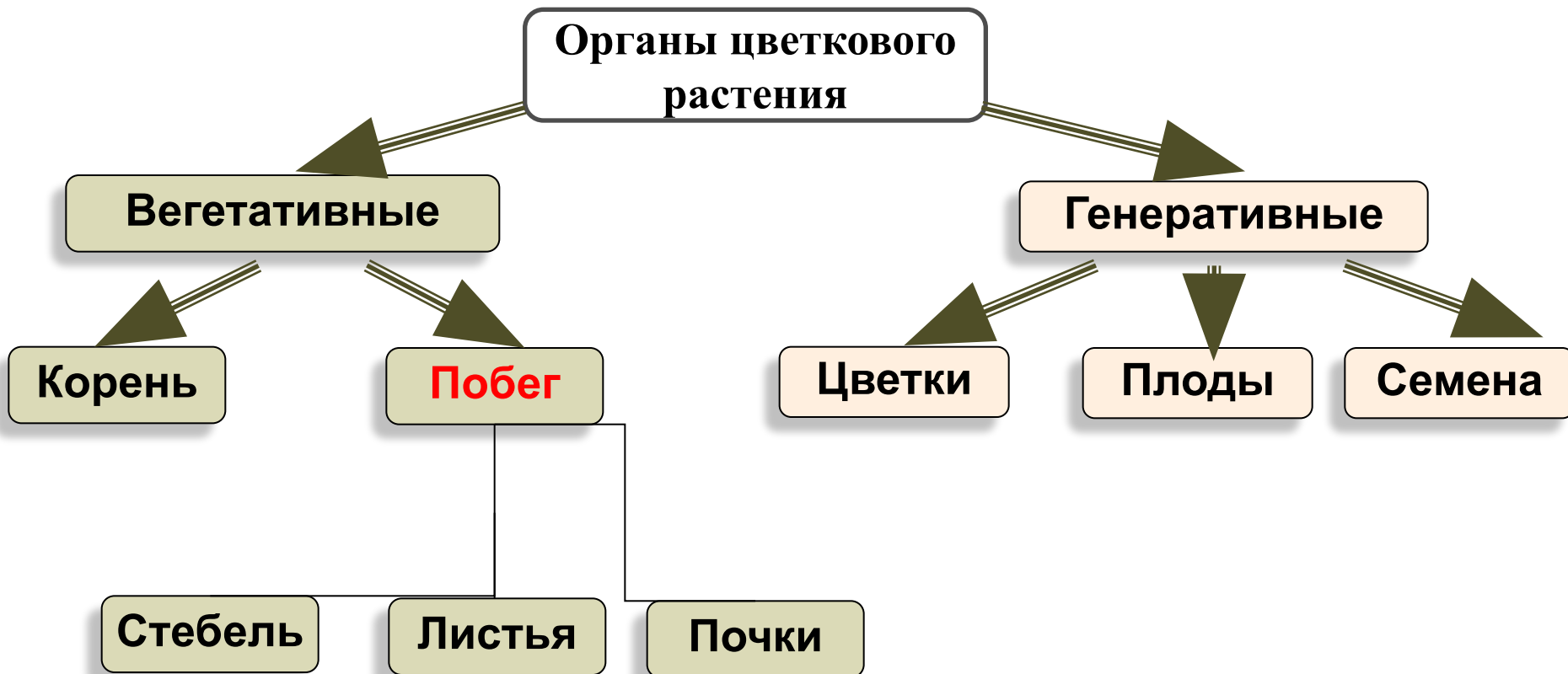
©июнь, 2012



# Что такое побег?



**Побег** — основной надземный орган высшего растения, состоящий из **стебля** с расположенными на нем **листьями** и **почками**.



# Словарь



**Стебель** – осевая часть побега

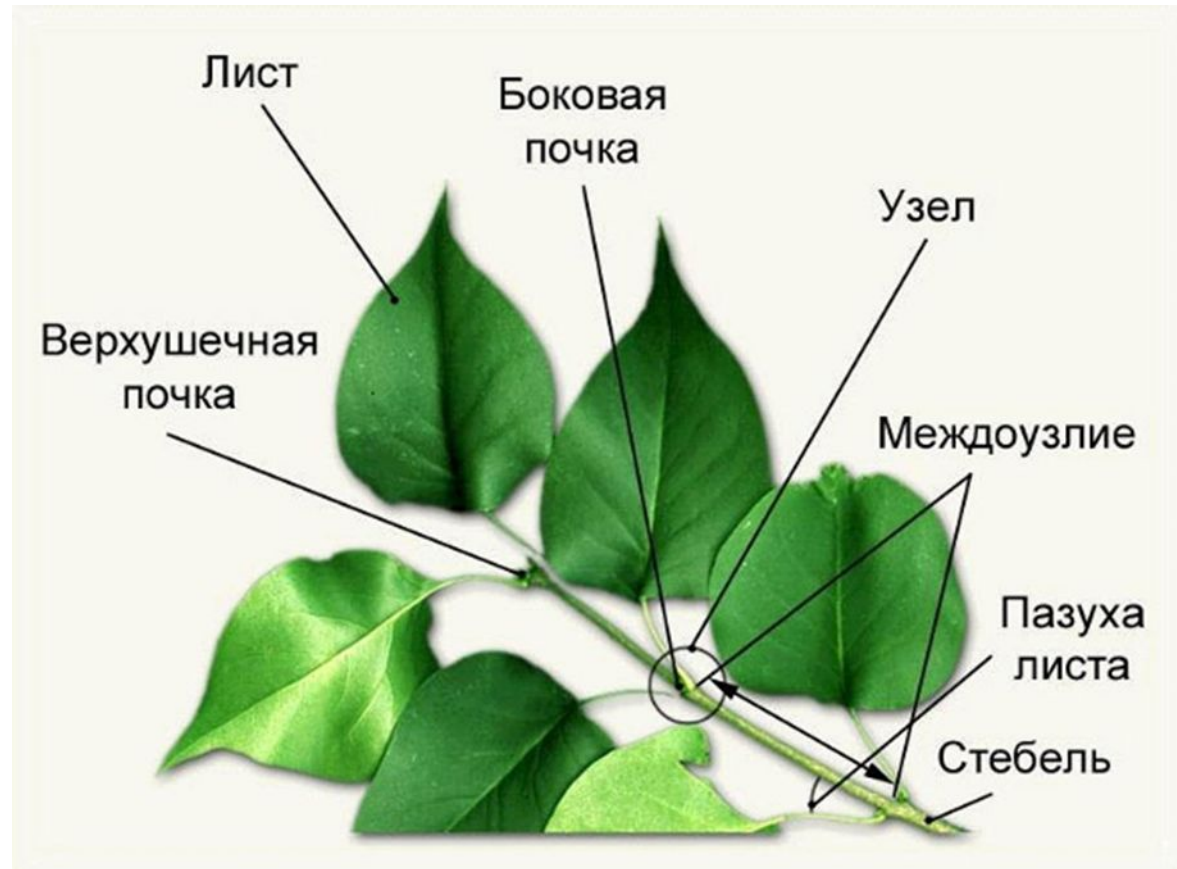
**Листья** – боковые часть побега

**Узел** – участок стебля, на котором развивается лист

**Междоузлие** – расстояние между двумя узлами

**Пазуха листа** – угол между листом и междоузлием

# Строение побега



# Типы листорасположения



Очередное  
листорасположение



Супротивное  
листорасположение



Мутовчатое  
листорасположение



Спиральное  
расположение  
листьев



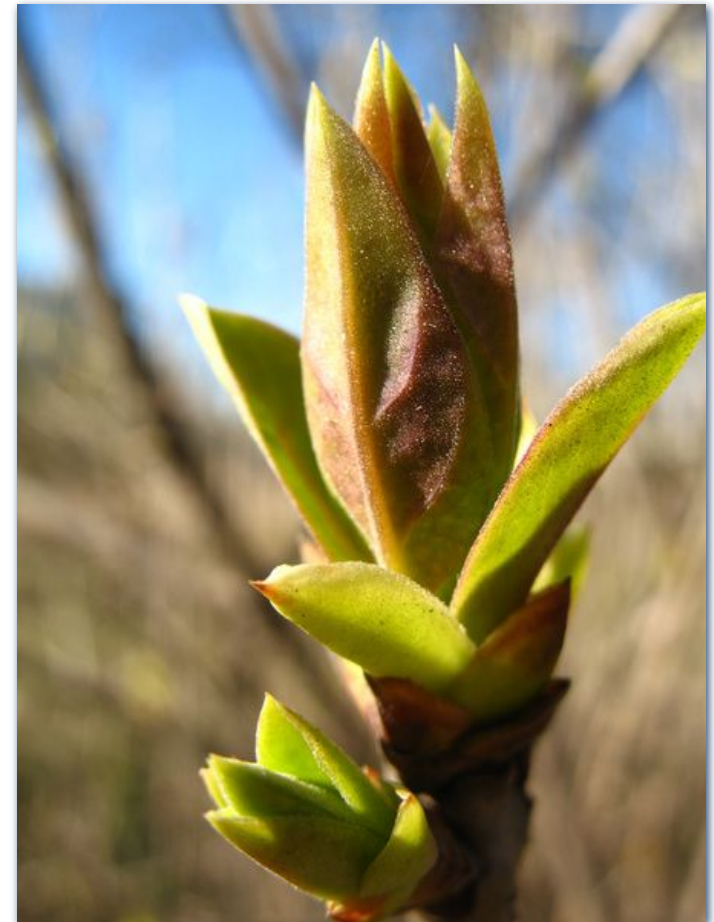
# Типы листорасположения



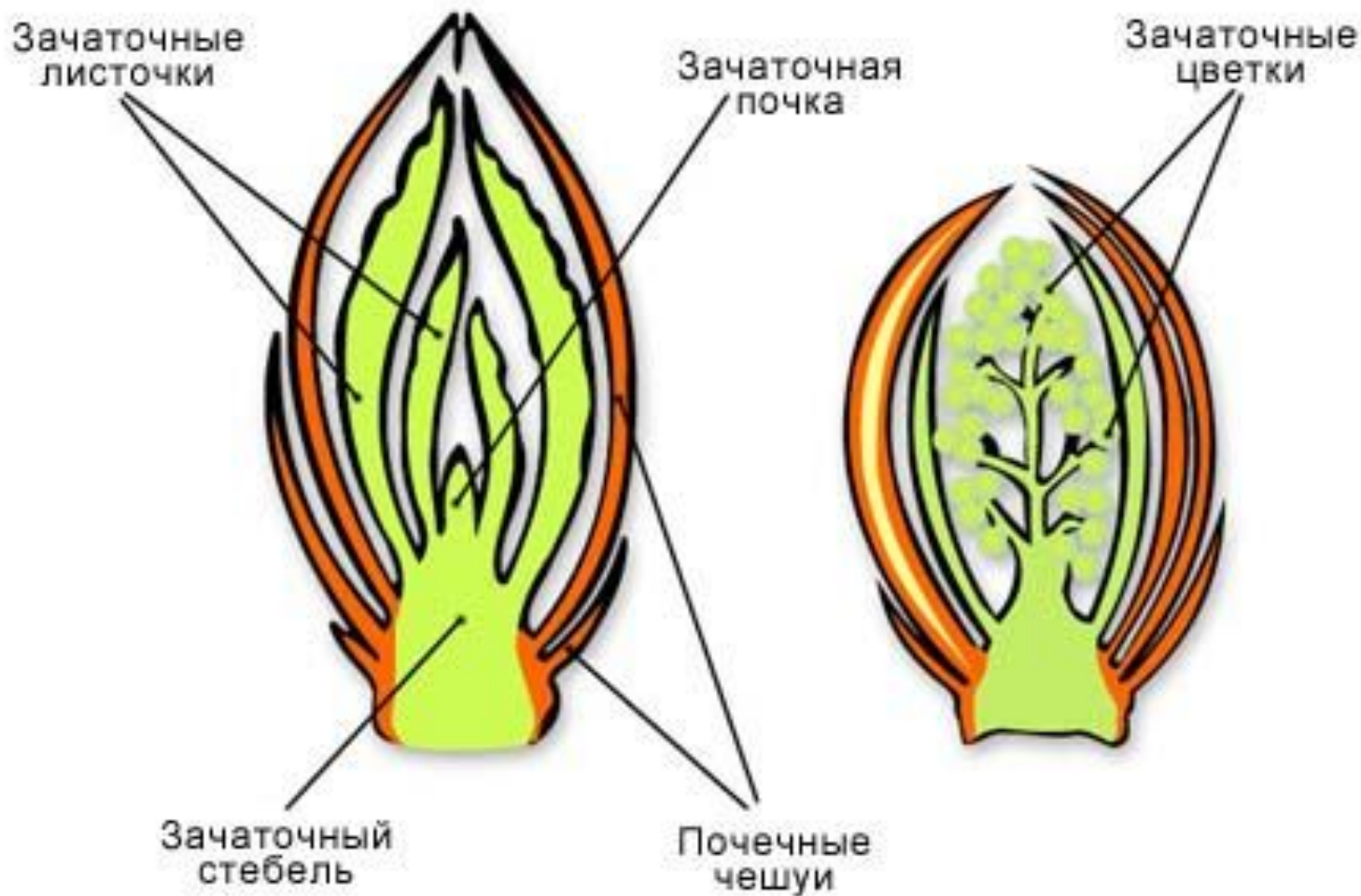
# Почки



**Почка** – зачаток нового побега



# Строение почки



**Вегетативная**

**Генеративная**



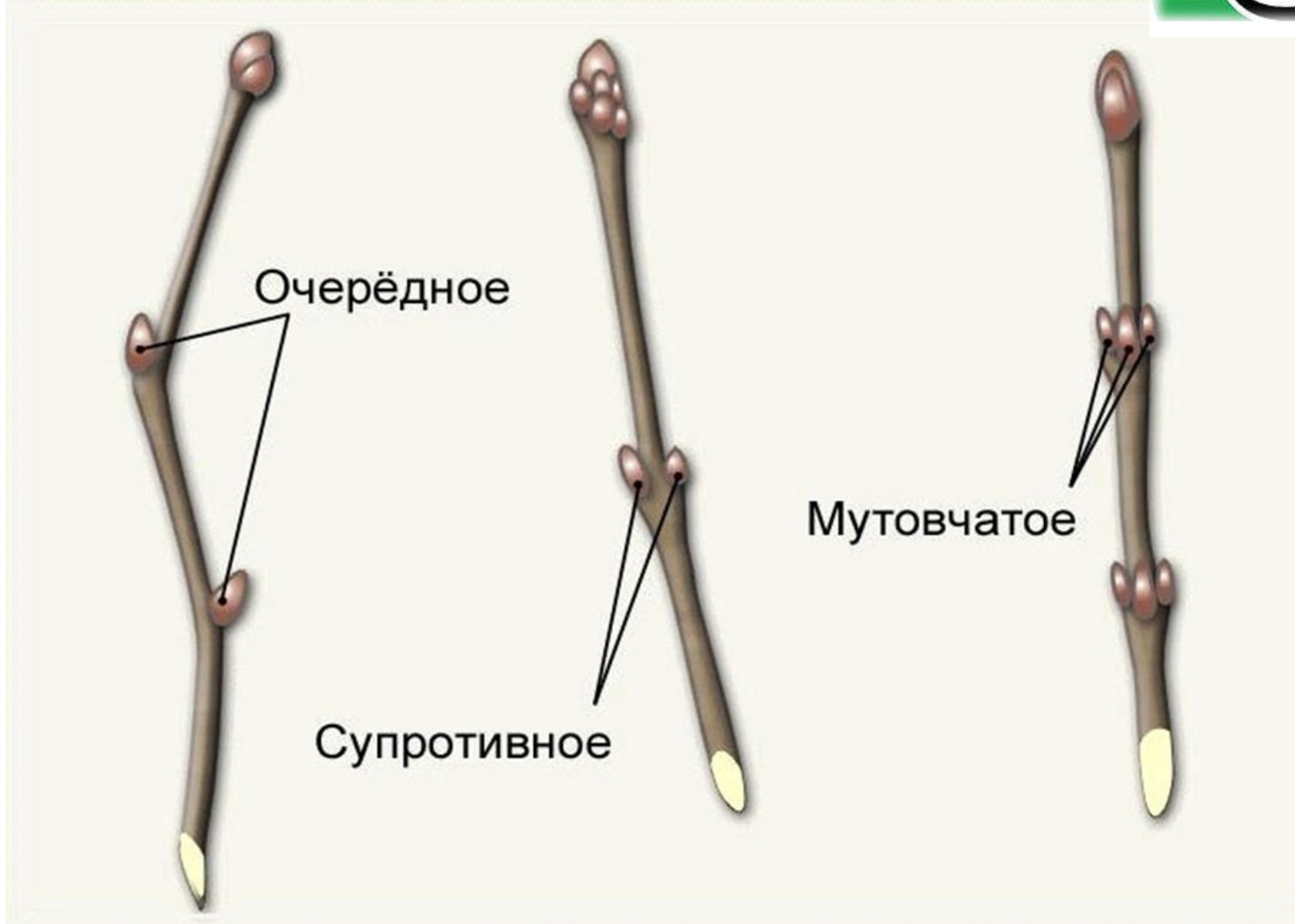
# Это интересно!!!



Портал LugaSad  
<http://lugasad.com.ua/>

**94. Двое учащихся поспорили, один из них утверждал, что кочан капусты это гигантская почка, а второй, что капуста – плод. Кто из них прав? Почему?**

# Расположение почек на стебле



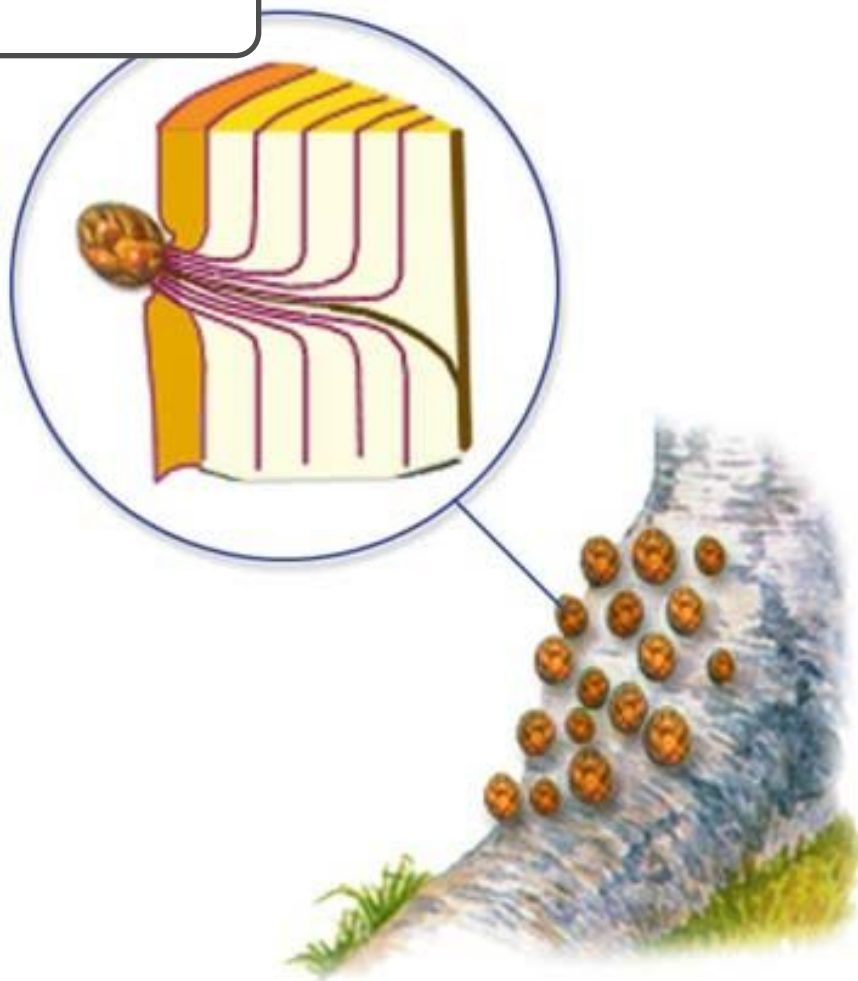
# Спящие почки



## Зачем?

**Некоторые почки не развиваются в побеги в течение многих лет. При этом они остаются живыми, способными при определенных условиях развиться в вегетативный или генеративный побег.**

**Их можно найти на старых стволах или пнях, например дуба, березы черемухи, тополя.**



# Это интересно!!!



**96. Почки на деревьях закладываются в начале лета, однако пробуждаются и дают побеги лишь весной следующего года. Почему?**

**98. Юннаты на зимней экскурсии определяли побеги деревьев и кустарников. Они сразу определили побеги тополя, ольхи, а вот побеги тополя и вяза вызвали затруднения. Почему?**

**100. Для отопления жилищ человек использует различные материалы, в том числе и дрова. Оказалось, что заготовленные зимой дрова ценятся больше, чем дрова, заготовленные летом.**

**Почему?**  
**101. Оказывается, что повилка обвивает только живые растения, а вот хмель – любые опоры: заборы, колья. Почему?**