

**Побег.  
Строение и  
значение  
побега.**

**Побег – это стебель с  
расположенными на нем  
листьями и почками**



# Строение побега



**Узел** – участок стебля, от которого отходит лист.

**Междоузлие** – участок стебля между двумя соседними узлами.

**Пазуха листа** – угол, расположенный между узлом и находящимся выше междоузлием.

# Листорасположение

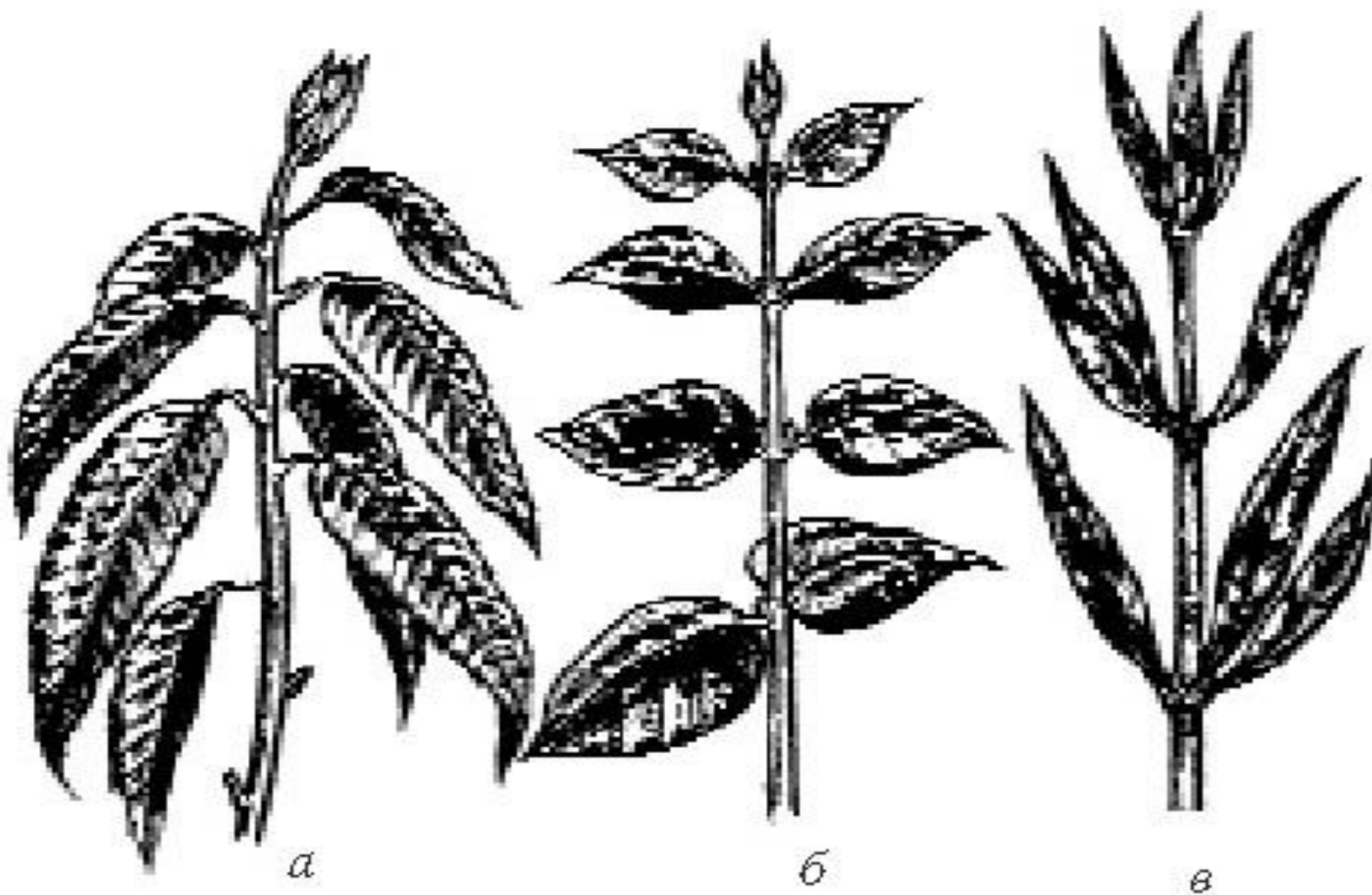


Рис. 5. Листорасположение: а – очередное; б – супротивное; в – мутовчатое

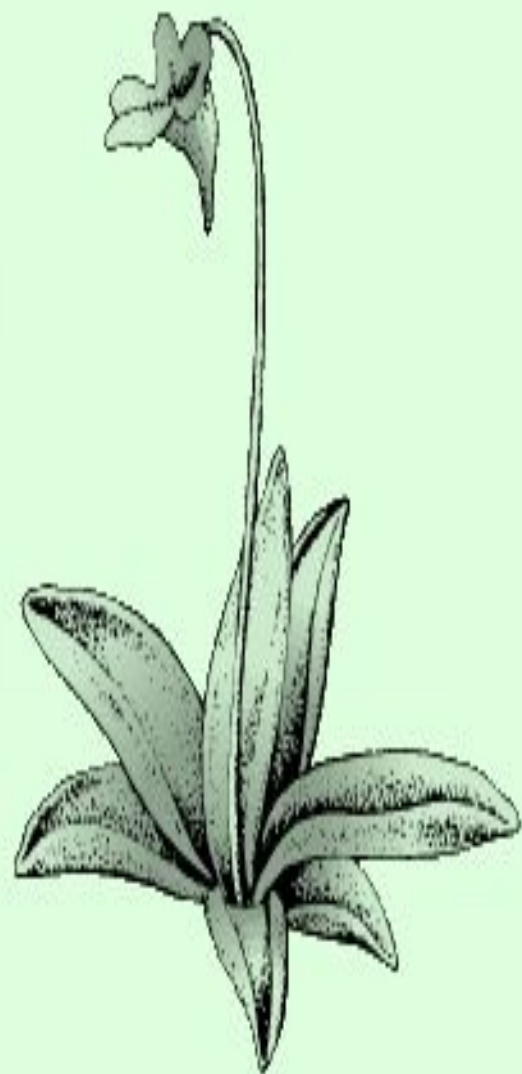




СУПРОТИВНЫЕ ЛИСТЬЯ  
(диервилла сидячелистная)

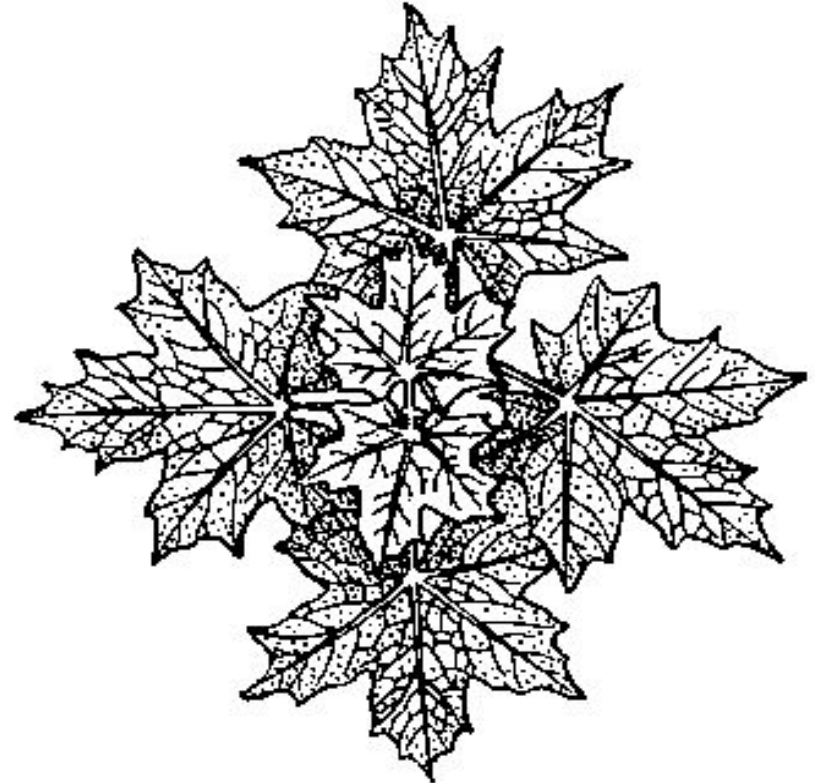


ОЧЕРЕДНЫЕ ЛИСТЬЯ  
(падуб американский)



МУТОВКА ЛИСТЬЕВ  
(жирянка)

# Листовая мозаика



# Почка – зачаточный побег



Рис. 6. а –  
верхушечная; б –  
пазушная





# Побег

```
graph TD; A[Побег] --> B[Вегетативный]; A --> C[Генеративный]; B --> D[Стебель]; B --> E[Листья]; B --> F[Почки]; C --> G[Стебель]; C --> H[Цветок]; C --> I[Листья]; F --> J["Боковые (пазухи листьев)"]; F --> K[Верхушечные];
```

**Вегетативный**

**Стебель**

**Листья**

**Почки**

**Боковые (пазухи листьев)**

**Генеративный**

**Стебель**

**Цветок**

**Листья**

**Верхушечные**

# Почки

## Вегетативные

### Зачаточный вегетативный побег

сте  
бе  
ль

лис  
тья

поч  
ки

По  
чеч  
ны  
е  
чешу  
и

## Генеративные

### Зачаточный генеративный побег

сте  
бе  
ль

лис  
тья

поч  
ки

цв  
ет  
ок

По  
чеч  
ны  
е  
чешу  
и

# ВЕГЕТАТИВНАЯ ПОЧКА

Из вегетативных почек развиваются вегетативные побеги.



Зачаточные листья

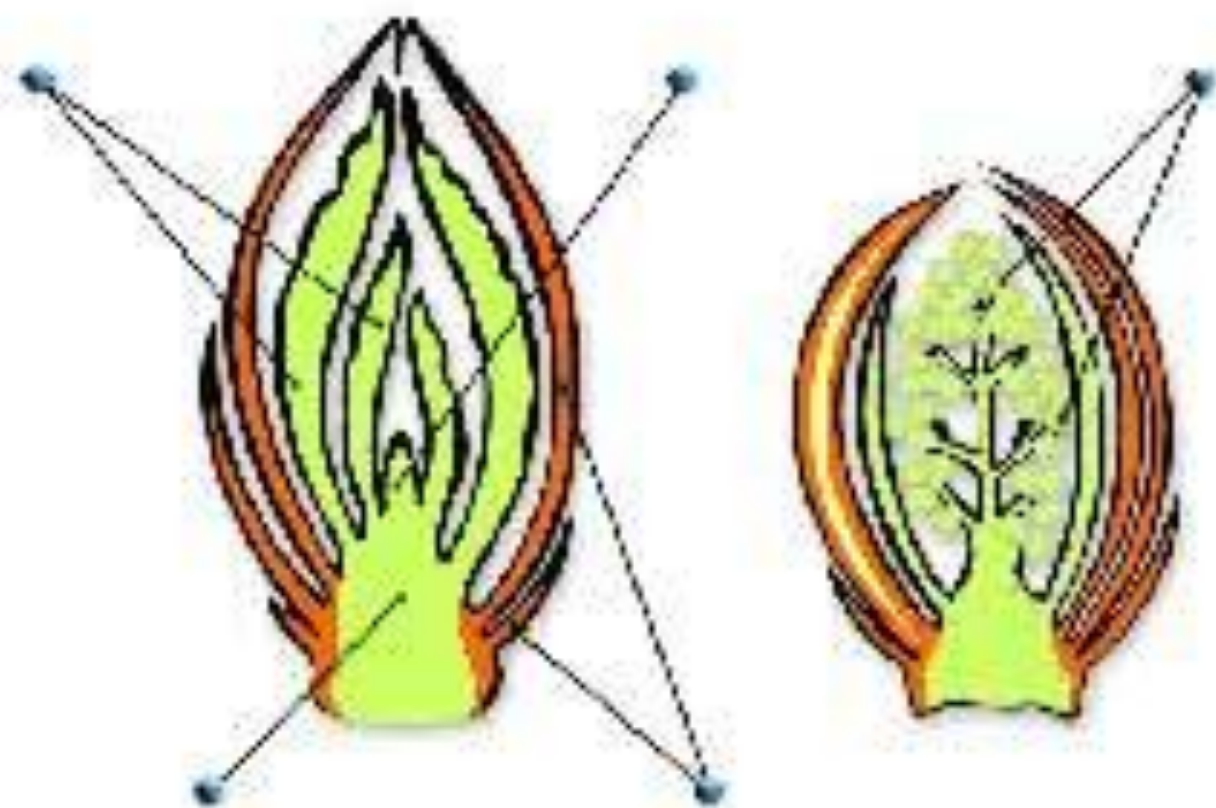
Конус нарастания

Зачаточные почки

Зачаточный стебель

Почечные чешуи

Какое строение имеют вегетативная и генеративная почки?





**Конус нарастания –**  
верхушечная часть  
зачаточного стебля,  
представленная  
образовательной  
тканью,  
осуществляет рост  
побега в длину.