

Почему дети похожи на родителей

Проблемный вопрос: прочитайте четверостишие А.С. Пушкина и подумайте: «Может произойти такое? Почему?»



*Родила царица в ночь
Не то сына, не то дочь;
Не мышонка, не
лягушку,
А неведома зверюшку.*



РАБОТА СО СЛОВАРЁМ

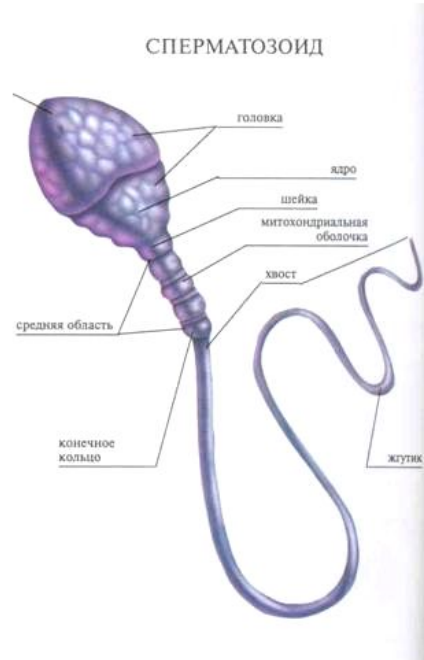


Работая в группе и пользуясь словарём, дайте определение термину «наследственность». Обсудите в группе и запишите определение в тетрадь.

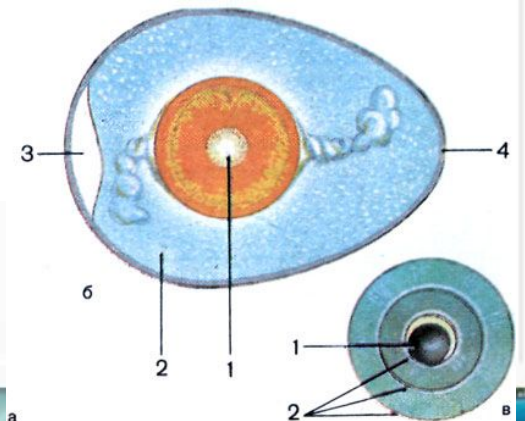
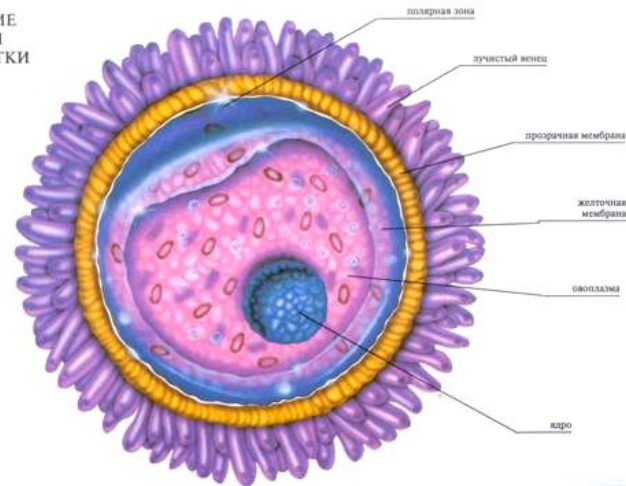
Наследственность – это свойство живых организмов передавать свои признаки от родителей к детям.

Половые клетки

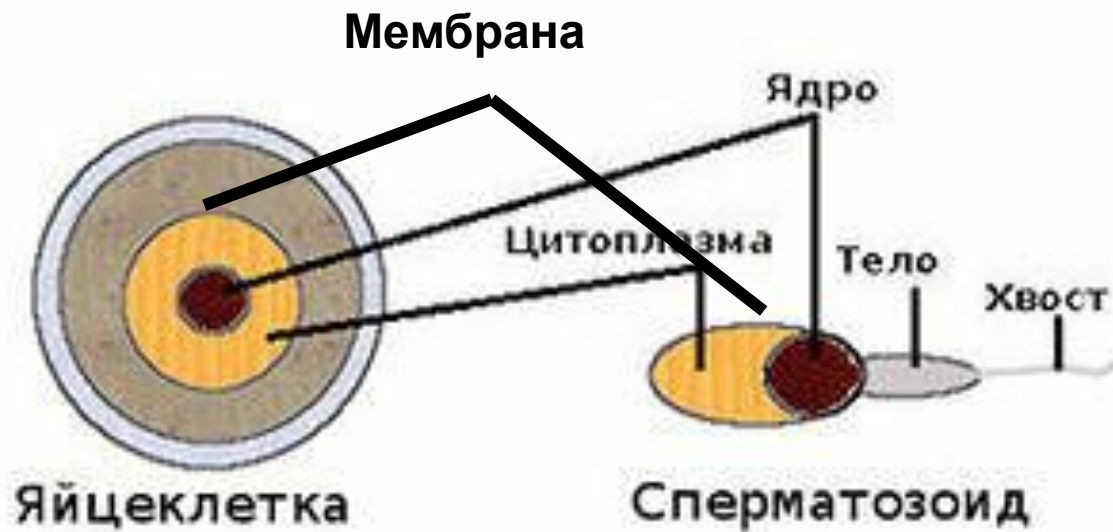
Половые клетки человека



СТРОЕНИЕ
ЗРЕЛОЙ
ЯЙЦЕКЛЕТКИ



КАКОВА РОЛЬ КАЖДОЙ ЧАСТИ ПОЛОВОЙ КЛЕТКИ?



ПРОСМОТР ФИЛЬМА

Задание. Заполните пропуски:

Ядро - _____ - ДНК-

_____.

ЯДРО

ХРОМОСОМЫ

ДНК

ГЕН

Ы



Задание. Представьте, что бусы – это ДНК, где будет находиться ген?



Ген-участок молекулы ДНК, который отвечает за развитие определённого признака.

ЗНАЧЕНИЕ ГЕНА

ОПРЕДЕЛЯЕТ:

Пол – 100%

Рост – 80%

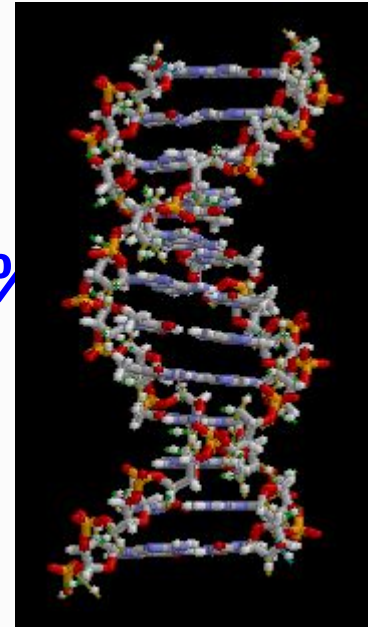
Интеллект и способности-50%

Кровяное давление-45%

Храп-42%

Поведение – 34%

Религии – 0%



РЕАЛИЗАЦИЯ ИНФОРМАЦИИ

Какой процесс должен произойти?



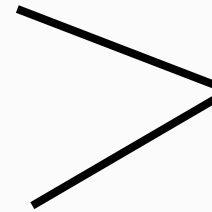
Организм
(родитель)

- Половая клетка

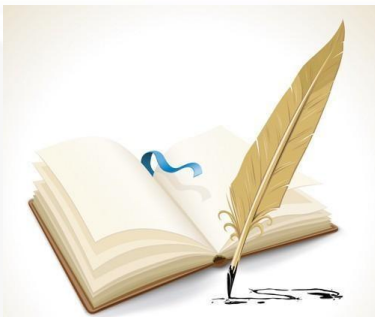


Организм
(родитель)

- Половая клетка



Новый
организм



Рефлексия

**ПРЕДСТАВТЕ, ЧТО ВЫ
РАБОТАЕТЕ
С МОЛЕКУЛОЙ ДНК,
КОТОРАЯ ОТРАЖАЕТ ВАШЕ
НАСТРОЕНИЕ, ЖЕЛАНИЕ
РАБОТАТЬ НА УРОКЕ. КАК ОНА
ВЫГЛЯДИТ? КАКИМ ЦВЕТОМ
ВЫ МОЖЕТЕ НАРИСОВАТЬ**

ДОМАШНЕЕ ЗАДАНИЕ

П.13

ЗАПОЛНИТЬ ТАБЛИЦУ

Признак	мама	папа	Другие родственники
Цвет глаз			
Цвет кожи			
Характер			