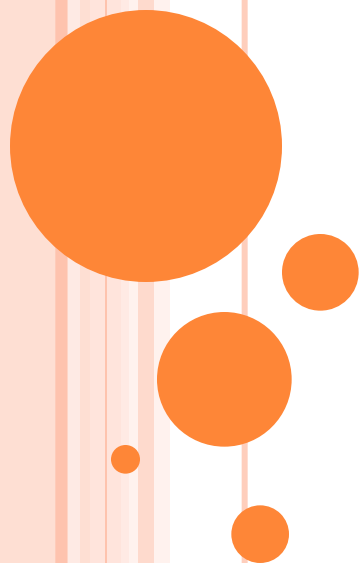


ПОЧКА – ЗАЧАТОЧНЫЙ ПОБЕГ РАСТЕНИЯ



ЦЕЛЬ:

Изучить строение и функции почек.



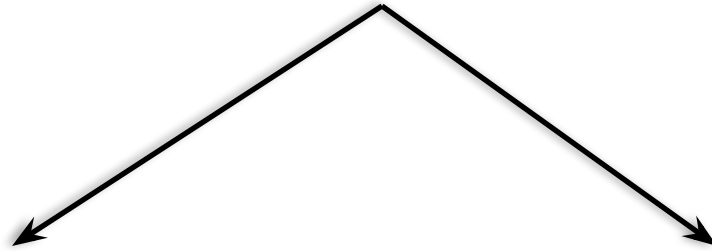
ПОЧКА ПРЕДСТАВЛЯЕТ СОБОЙ ЗАЧАТОЧНЫЙ, ЕЩЁ НЕ РАЗВЕРНУВШИЙСЯ ПОБЕГ.

Снаружи почка покрыта плотными кожистыми листьями - *почечными чешуями*. Они пропитаны смолистыми веществами (бальзамами) и склеиваются краями между собой.

На верхушке почки находится ростовая часть побега - *конус нарастания*. Здесь клетки делятся и тем обеспечивают нарастание массы клеток побега, из которых затем образуются новые зачаточные листья, почки, узлы стебля и их внутренние части.



ПОЧКА



Зачаточные вегетативные
побеги

(стебель, листья, почки)

Вегетативная

Зачатки цветка

Генеративная

Почка — это зачаток нового побега
(вегетативного или генеративного)



ВНЕШНИЙ ВИД И ПРОДОЛЬНЫЙ РАЗРЕЗ ПОЧЕК:

А - ВЕГЕТАТИВНОЙ (ДУБ) И Б -
ГЕНЕРАТИВНОЙ (БУЗИНА);

1 - ЗАЧАТОЧНЫЕ ЛИСТЬЯ;

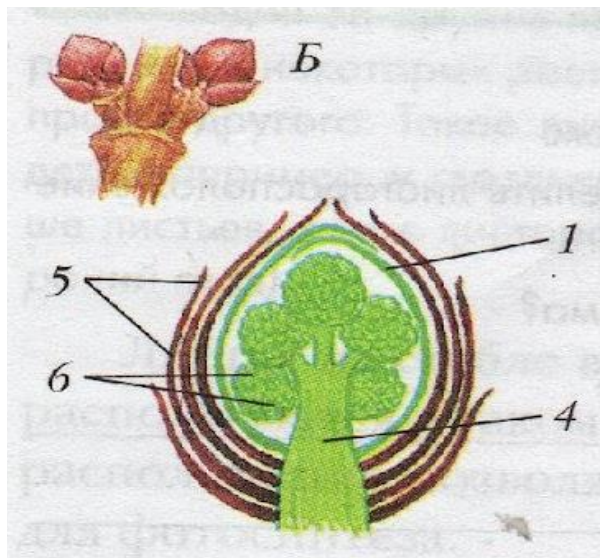
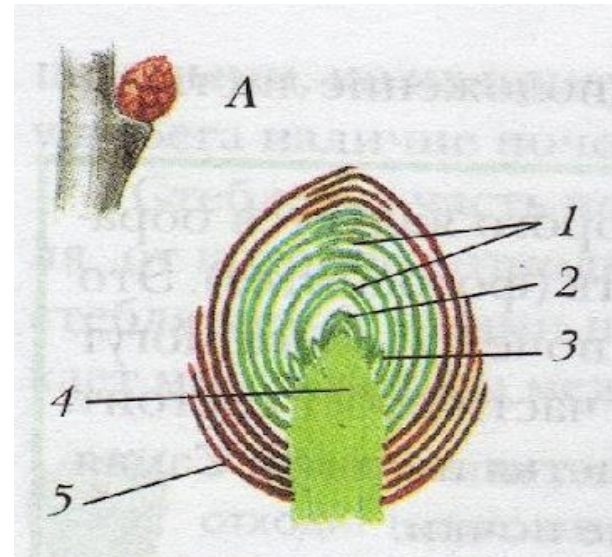
2 - КОНУС НАРАСТАНИЯ;

3 - ЗАЧАТОЧНЫЕ ПОЧКИ;

4 - ЗАЧАТОЧНЫЙ СТЕБЕЛЬ;

5 - ПОЧЕЧНЫЕ ЧЕШУИ;

6 - ЗАЧАТОЧНЫЕ ЦВЕТКИ.



За одно лето из почки вырастает *годовой побег*.

Рост и развитие побега из верхушечных почек обеспечивает рост главного стебля растения.

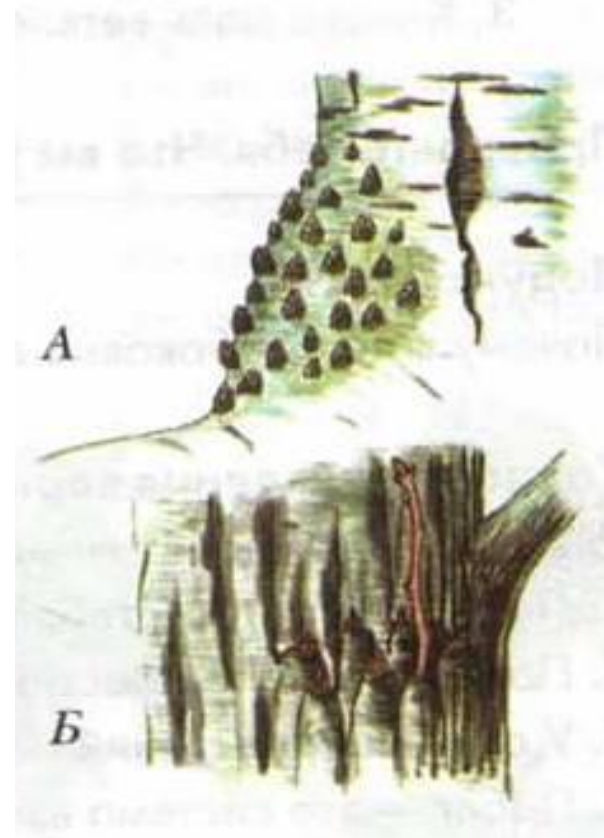
Благодаря этому увеличивается длина стебля и выше к свету выносятся расположенные в его узлах листья и почки.

Из боковых почек развиваются боковые побеги.

С нарастанием боковых побегов осуществляется ветвление. Можно заставить растение сильнее ветвиться, если удалить растущую верхушку побега.



Не все почки реализуют свою возможность вырасти в длинный или короткий годичный побег. Не-которые почки не разворачивают-ся в побеги в течение многих лет. При этом они остаются живыми, способными при определенных условиях развиться в листовую или цветonoсный побег. Они словно спят, поэтому их называ-ют *спящими почками*. Когда ста-рый ствол замедляет свой рост или его спиливают, спящие почки трогаются в рост, и из них вырас-тают облиственные побеги, обра-зую *пневую поросль*.



СПЯЩИЕ ПОЧКИ У
БЕРЕЗЫ (А) И ДУБА (Б)



Почка – зачаток нового побега.

Снаружи почка покрыта почечными чешуями, защищающими ее внутренние части. Почки могут быть вегетативными и генеративными.

Главные функции почек – образование побегов, нарастание растения в длину и его ветвление.

