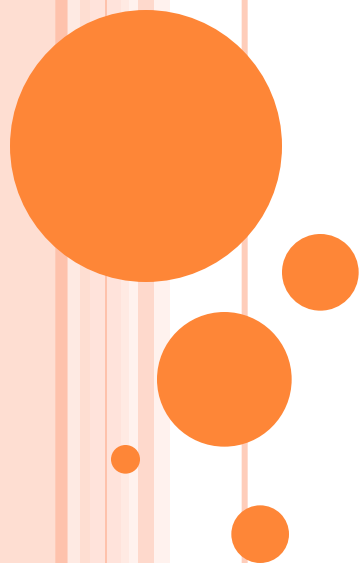


*Почка – зачаточный побег
растения*



ЦЕЛЬ:

Изучить строение и функции почек.



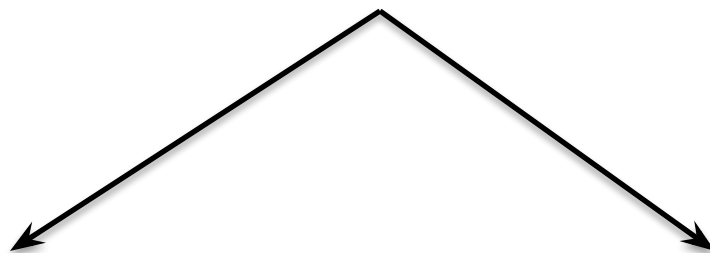
Почка представляет собой зачаточный, ещё не развернувшийся побег.

Снаружи почка покрыта плотными кожистыми листьями - *почечными чешуями*. Они пропитаны смолистыми веществами (бальзамами) и склеиваются краями между собой.

На верхушке почки находится ростовая часть побега - *конус нарастания*. Здесь клетки делятся и тем обеспечивают нарастание массы клеток побега, из которых затем образуются новые зачаточные листья, почки, узлы стебля и их внутренние части.



Почка



Зачаточные вегетативные
побеги

(стебель, листья, почки)

Вегетативная

Зачатки цветка

Генеративная

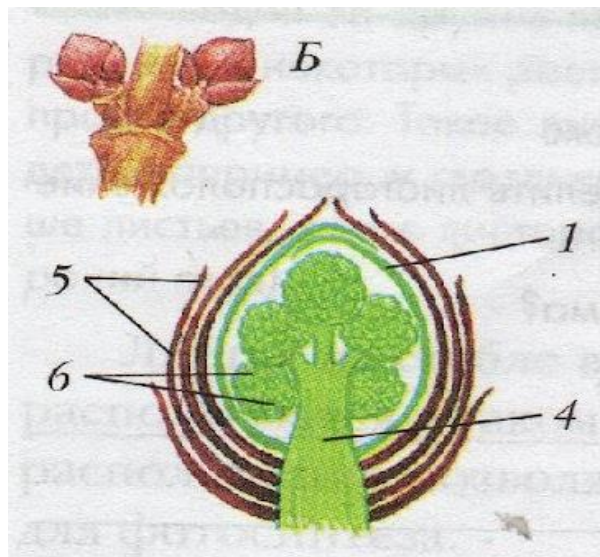
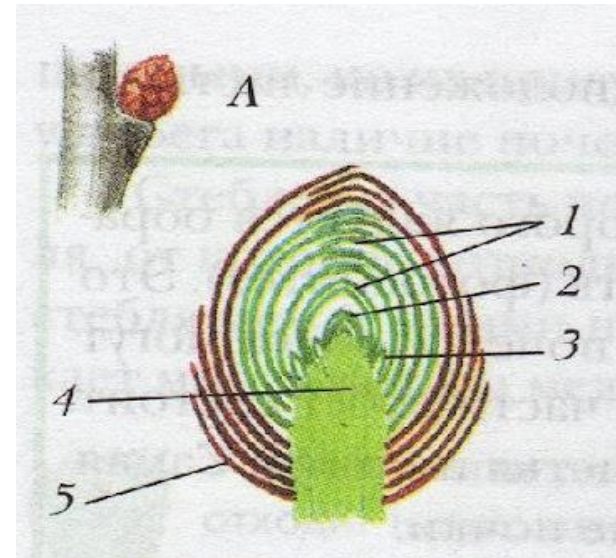
Почка – это зачаток нового побега
(вегетативного или генеративного)



ВНЕШНИЙ ВИД И ПРОДОЛЬНЫЙ РАЗРЕЗ ПЛОХОДОВ:

А - ВЕГЕТАТИВНОЙ (ДУБ) И **Б** - ГЕНЕРАТИВНОЙ (БУЗИНА);

- 1 - ЗАЧАТОЧНЫЕ ЛИСТЬЯ;
- 2 - КОНУС НАРАСТАНИЯ;
- 3 - ЗАЧАТОЧНЫЕ ПОЧКИ;
- 4 - ЗАЧАТОЧНЫЙ СТЕБЕЛЬ;
- 5 - ПОЧЕЧНЫЕ ЧЕШУИ;
- 6 - ЗАЧАТОЧНЫЕ ЦВЕТКИ.



За одно лето из почки вырастает *годовой побег*.

Рост и развитие побега из верхушечных почек обеспечивает рост главного стебля растения.

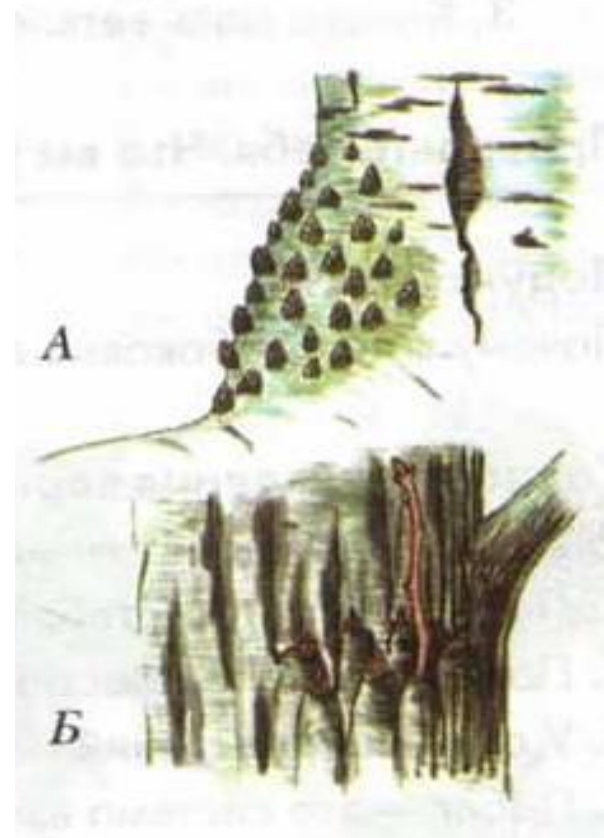
Благодаря этому увеличивается длина стебля и выше к свету выносятся расположенные в его узлах листья и почки.

Из боковых почек развиваются боковые побеги.

С нарастанием боковых побегов осуществляется ветвление. Можно заставить растение сильнее ветвиться, если удалить растущую верхушку побега.



Не все почки реализуют свою возможность вырасти в длинный или короткий годичный побег. Не-которые почки не разворачиваются в побеги в течение многих лет. При этом они остаются живыми, способными при определенных условиях развиться в листовую или цветonosный побег. Они словно спят, поэтому их называют *спящими почками*. Когда старый ствол замедляет свой рост или его спиливают, спящие почки трогаются в рост, и из них вырастают облиственные побеги, образуя *пневую поросль*.



Спящие почки у березы (А) и дуба (Б)



Почка – зачаток нового побега.

Снаружи почка покрыта почечными чешуями, защищающими ее внутренние части. Почки могут быть вегетативными и генеративными.

Главные функции почек – образование побегов, нарастание растения в длину и его ветвление.

