

# Почвенная среда обитания



# Почва как среда обитания

---

представляет собой не простое твёрдое тело, а сложную систему, состоящую из твердых частиц, окруженных воздухом и водой. Она пронизана полостями, заполненными смесью газов и водными растворами, в ней складываются разнообразные условия, благоприятные для жизни множества организмов.

## Для почвенной среды обитания характерны следующие факторы:

---

- нет солнечного света;
- много воды;
- незначительные перепады температур;
- низкое содержание кислорода;
- передвижение в твёрдой среде.



# Почвенная среда

Это дом для множества бактерий и простейших.  
Здесь же располагается грибница грибов,

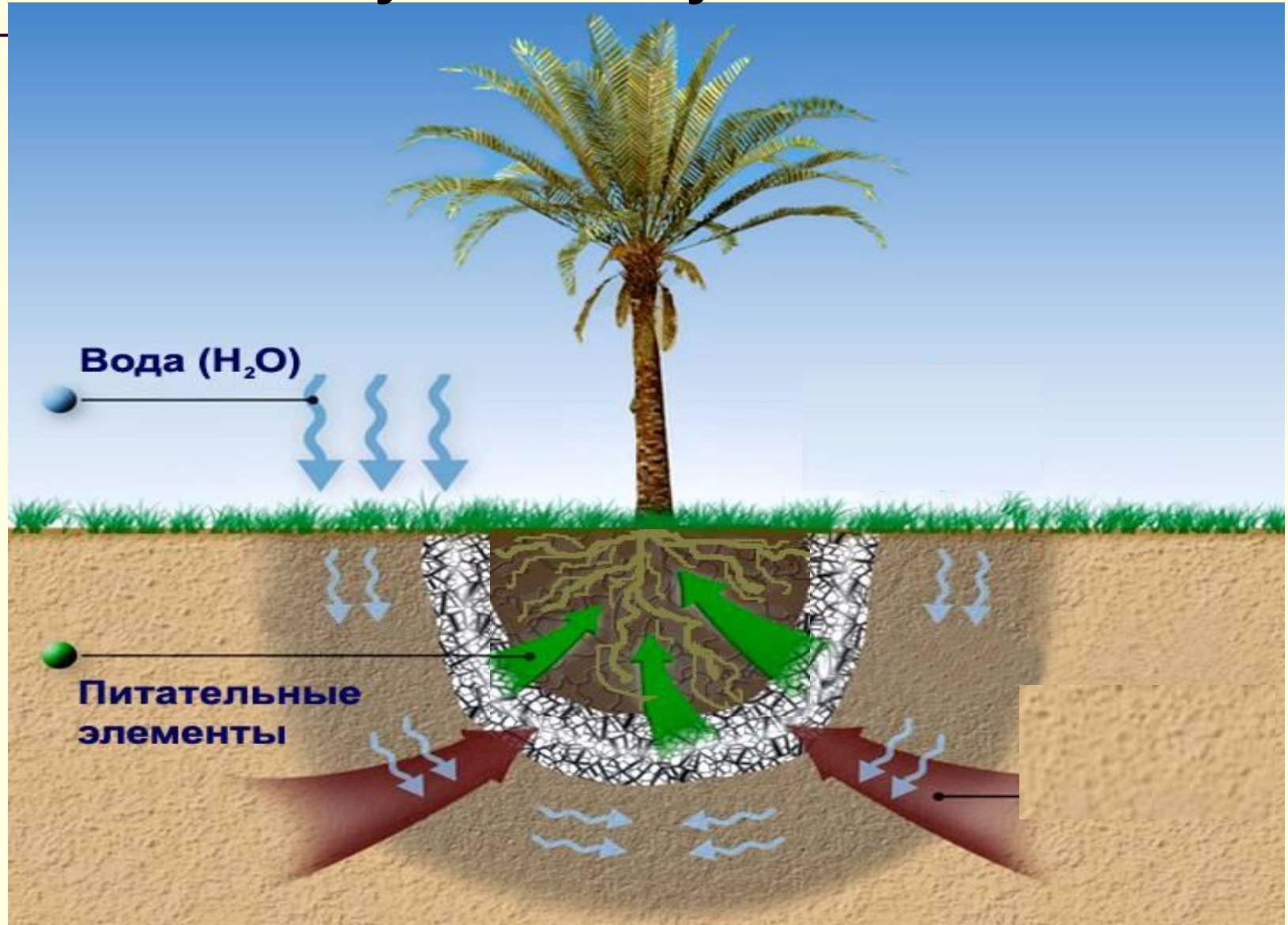


# корни растений.





**Корни растений и гифница грибов устроены так, чтобы растение могло питаться и получать влагу из почвы.**



**Обитание в  
почвенной среде  
приводит к тому, что  
у разных живых  
организмов  
возникают сходные  
приспособления.**





Медведка – роющие конечности





Крот – передние конечности с мощной мускулатурой и сильными когтями, компактное тело с короткой шеей и коротким хвостом, слаборазвитые глаза и ушные раковины, короткий мех





Цокор – передние конечности с мощной мускулатурой и сильными когтями, компактное тело с короткой шеей и коротким хвостом, слаборазвитые глаза и ушные раковины, короткий мех





Слепыш – имеет сильно развитые резцы, которыми роет свои протяжённые норы, компактное тело с короткой шеей и коротким хвостом, слаборазвитые глаза и ушные раковины





Дождевой червь – членистое тело и выделение слизи, способствующие передвижению в почве





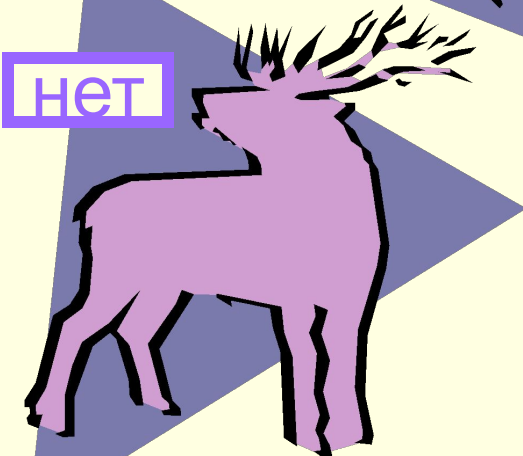
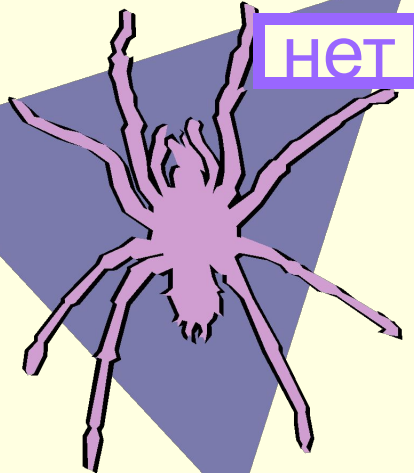
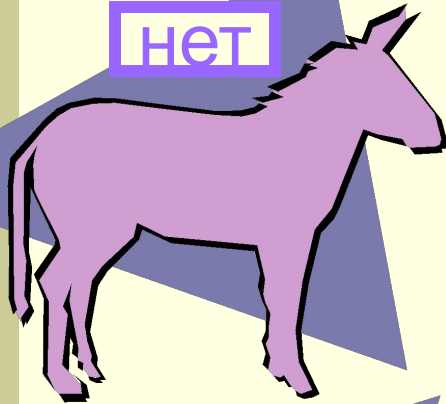
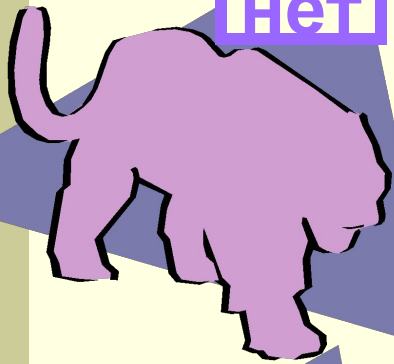
Личинка майского жука – членистое тело и выделение слизи, способствующие передвижению в почве

# Повторим приспособления животных к почвенной среде:

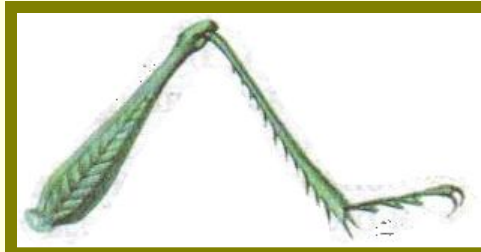
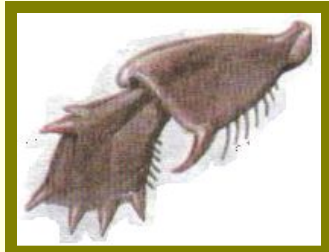
- Конечности приспособлены к рытью (плоские с большими когтями).
- Мощные передние зубы (для рытья и перекусывания корней).
- Слаборазвитые глаза и ушные раковины.
- Тело овальное с короткой шеей и коротким хвостом (для удобного передвижения по подземным ходам).
- Короткий мех (для меньшего трения с почвой).
- Особое строение рта (чтобы не попадала земля).
- Членистое тело (способствует передвижению в почве).
- Выделение слизи (способствует передвижению в почве).



**Краб живет в  
водной среде, а  
остальные в  
наземно-  
воздушной.**



# Как вы думаете, в каких средах обитают насекомые, ножки которых здесь изображены?



Водная среда

Почвенная среда

Наземно-воздушная среда



Желаю удачи!

