

# ПОЧВЫ И ПОЧВЕННЫЕ РЕСУРСЫ

Образование почв и их  
разнообразие.

Основные типы почв на  
территории России.

8 класс.

Страпко Е.В Южно-Степная СОШ

# Цели:

- Знать ученых-почвоведов.
- Знать понятия темы.
- Сформировать знания о почве как особом природном теле и факторах почвообразования
- Особенности строения и размещения на территории России.
- Научиться анализировать почвенный профиль, работать с почвенными картами.
- Научиться давать характеристику основным зональным типам почв в России.

# ВСПОМНИ!!!

- Что такое почва?
- Какое основное свойство почвы?
- От чего зависит плодородие почвы?
- Для чего в почву вносят песок?
- Можно ли создать искусственную почву?
- Чем почва отличается от материнской породы?

# Почва-это рыхлый поверхностный плодородный слой суши, особое природное тело-результат взаимодействия живой и неживой природы

- Основатель- ДОКУЧАЕВ Василий Васильевич (1846-1903), русский естествоиспытатель, профессор Петербургского университета (с 1883). В классическом труде «Русский чернозем» (1883) заложил основы генетического почвоведения. Создал учение о географических зонах. Дал научную классификацию почв (1886). В книге «Наши степи прежде и теперь» (1892) изложил комплекс мер борьбы с засухой. Основал первую в России кафедру почвоведения (1895). Идеи Докучаева оказали влияние на развитие физической географии, лесоведения, мелиорации и др.





# Почва-зеркало ландшафта. Докажите.

Почва-зеркало ландшафта. Докажите.

■ ПОДСКАЗКИ:

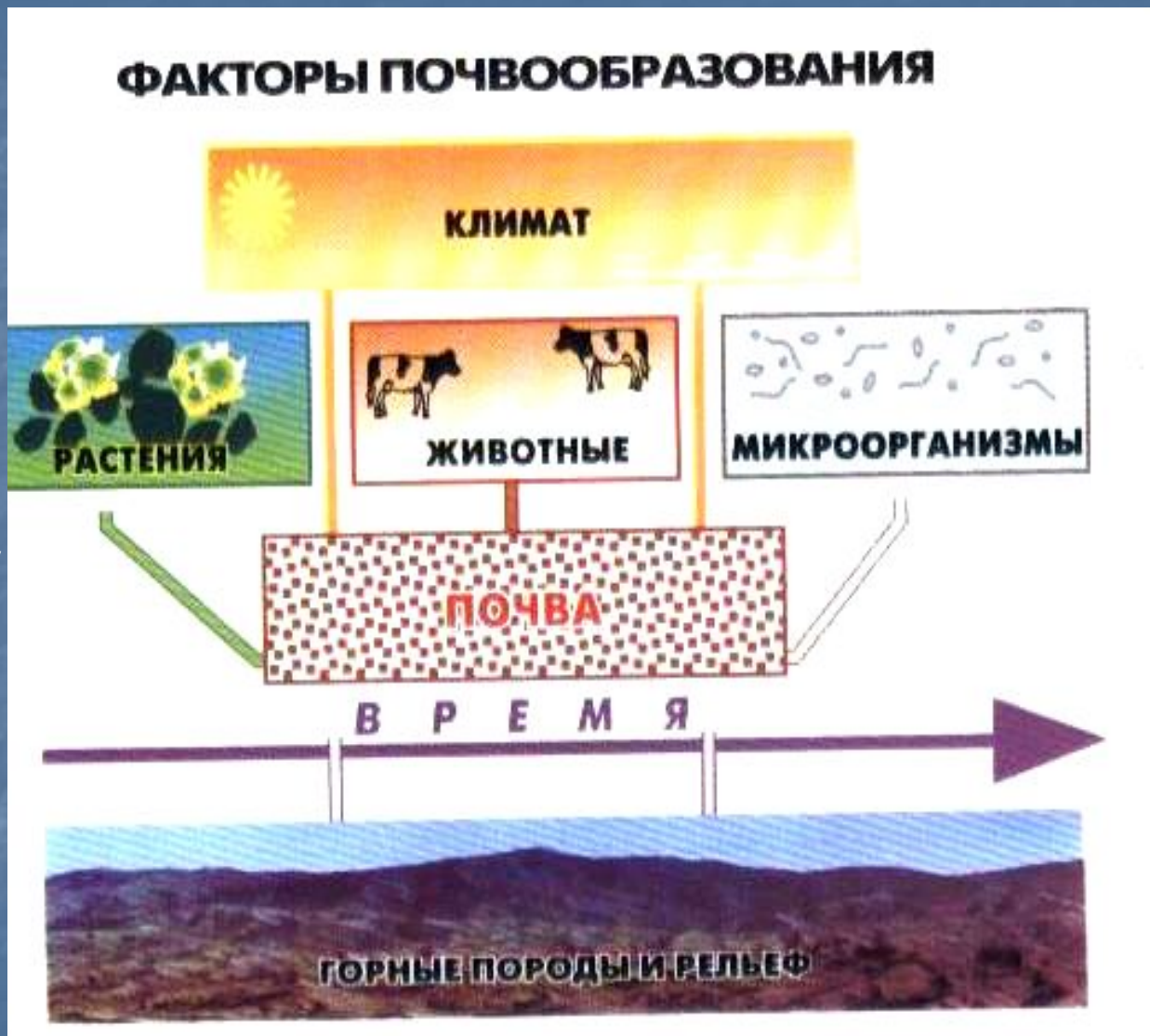
Что служит источником минеральной части почвы?

От каких компонентов поступает в почву органическое вещество?

Что служит источником почвенной влаги?

Какие условия необходимы для развития бактерий?

(по рис.60)



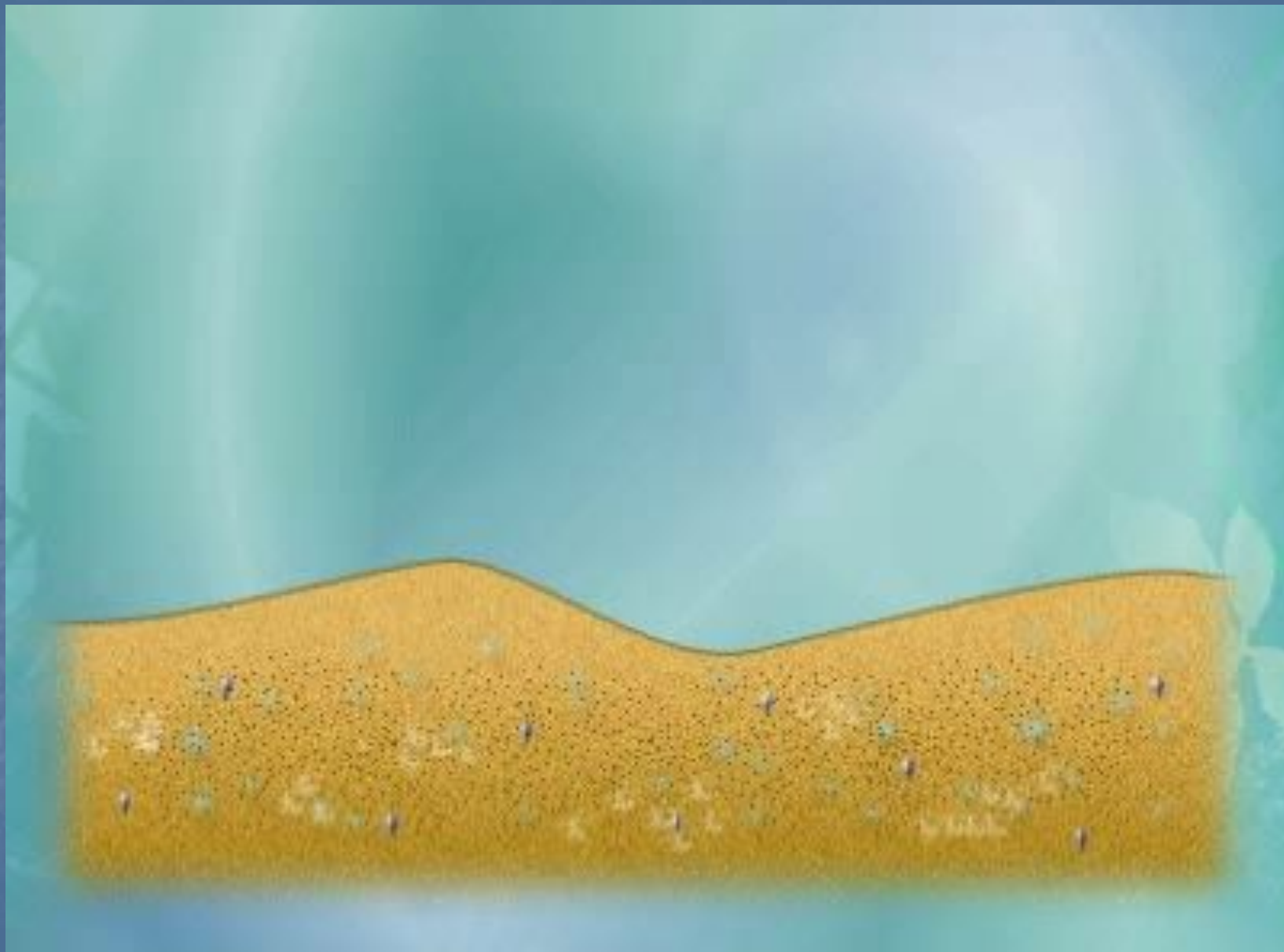
# Строение почв



- Почва как слоеный пирог, состоит из нескольких **слоев**, которые формировались в течение времени в результате расщепления материнской горной породы и деятельности организмов – **почвенные горизонты**.
- Для каждой почвы характерен свой набор почвенных горизонтов.
- В верхних горизонтах образуется ГУМУС, который и определяет степень плодородия почвы.
- Разрез почвы- **почвенный профиль**.



# Почвы полупустынь



# Механический состав и структура почвы

- Содержание в почве частиц глины и песка различно.
- Различают почвы легкие и тяжелые.
- По рис.62 сделайте вывод о составе почв.
- Почвы бывают структурными и бесструктурными. Дайте определение.





# Разнообразие и размещение почв в России

- По почвенной карте определите какие почвы распространены в России.
- Каким законам подчиняется смена почв. Обоснуйте ответ.
- По рис.63 проследите закономерность размещения почв и сделайте вывод.

# Вопросы для повторения:

- Какие почвы формируются под лесами?
- Какие почвы самые плодородные?
- Почему под лесами в почве меньше гумуса?
- Что такое почвенные горизонты и как они образовались?
- В какой зоне происходит накопление солей?
- Почему в Восточной Сибири почвы тайги не подзолистые а таежно-мерзлотные?
- Почему в лесной (таежной) зоне гумуса мало, ведь растений много?

# Домашнее задание.

- § 22, 23.