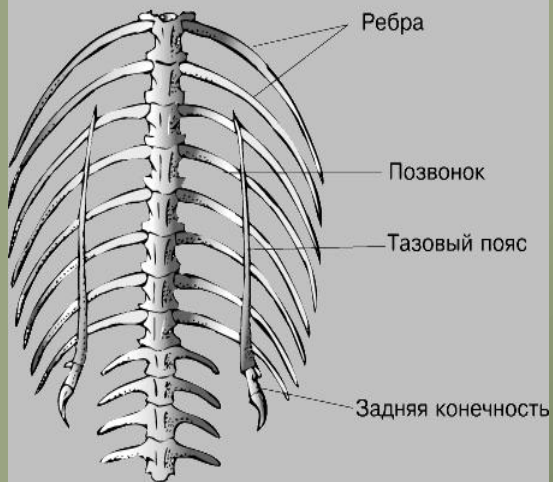


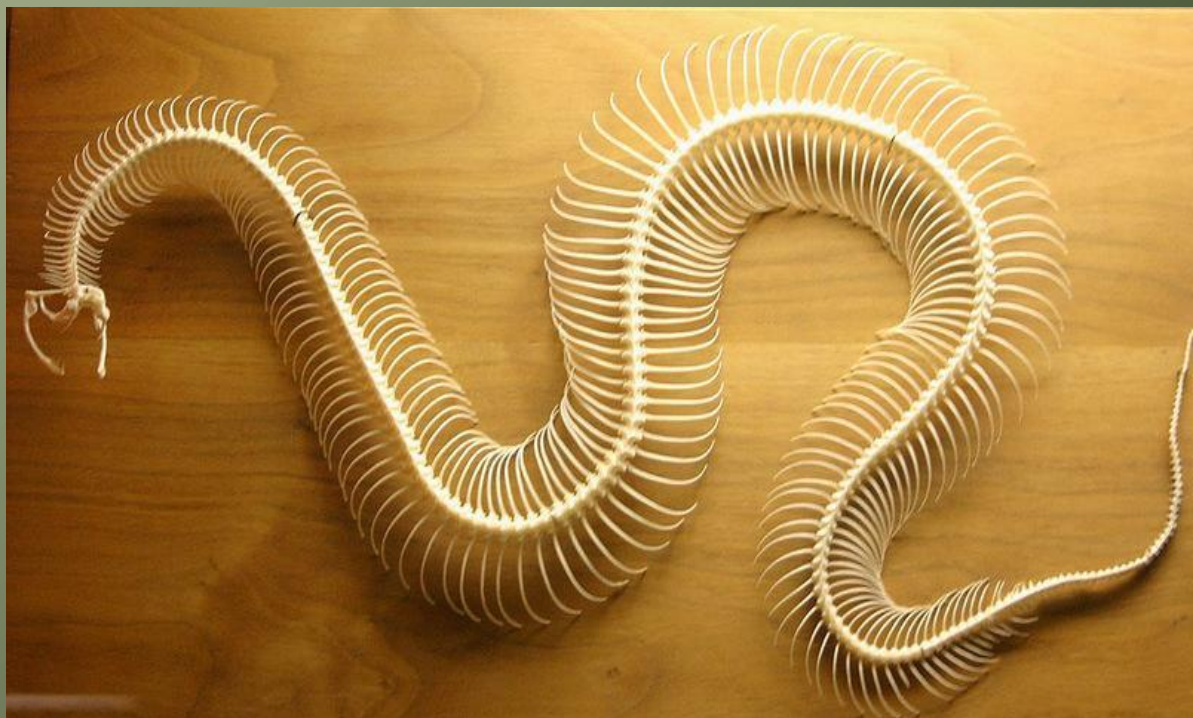


Подотряд Змеи (*Serpentes*)

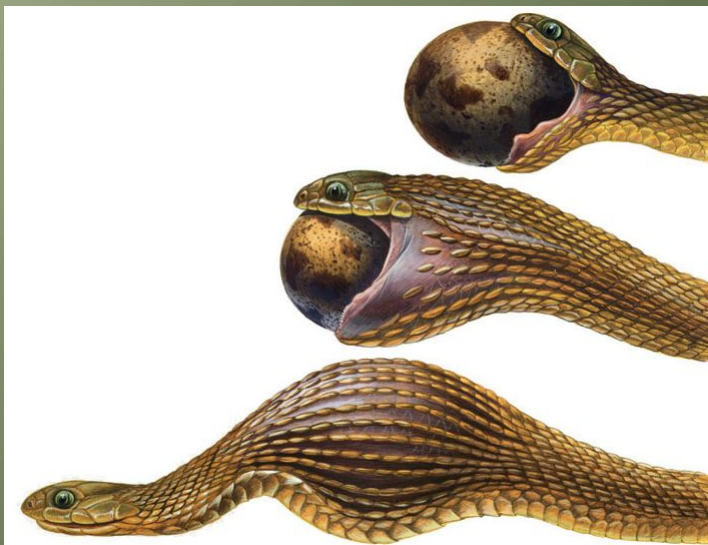
Тазовая область питона



Рудименты задних конечностей



Скелет



Поглощение яйца

Череп



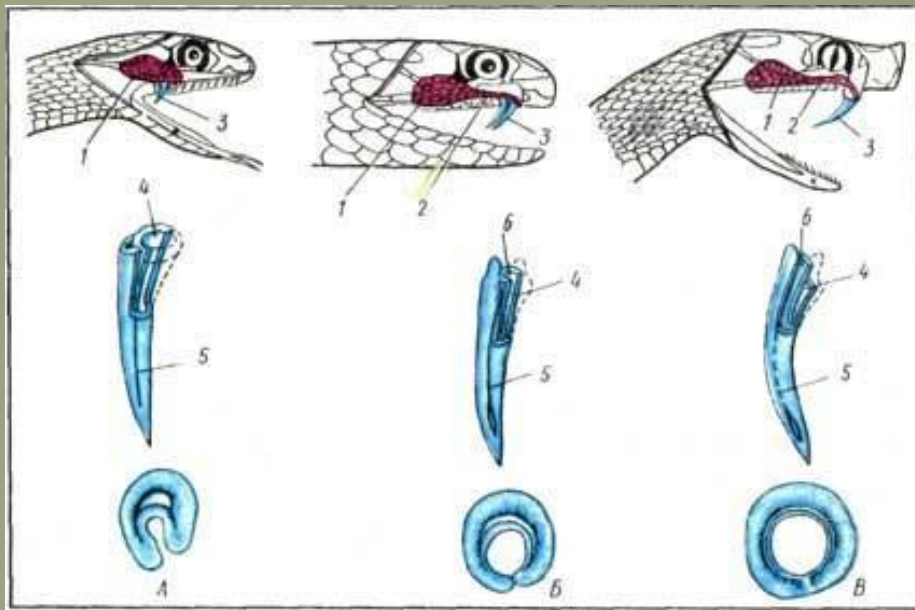
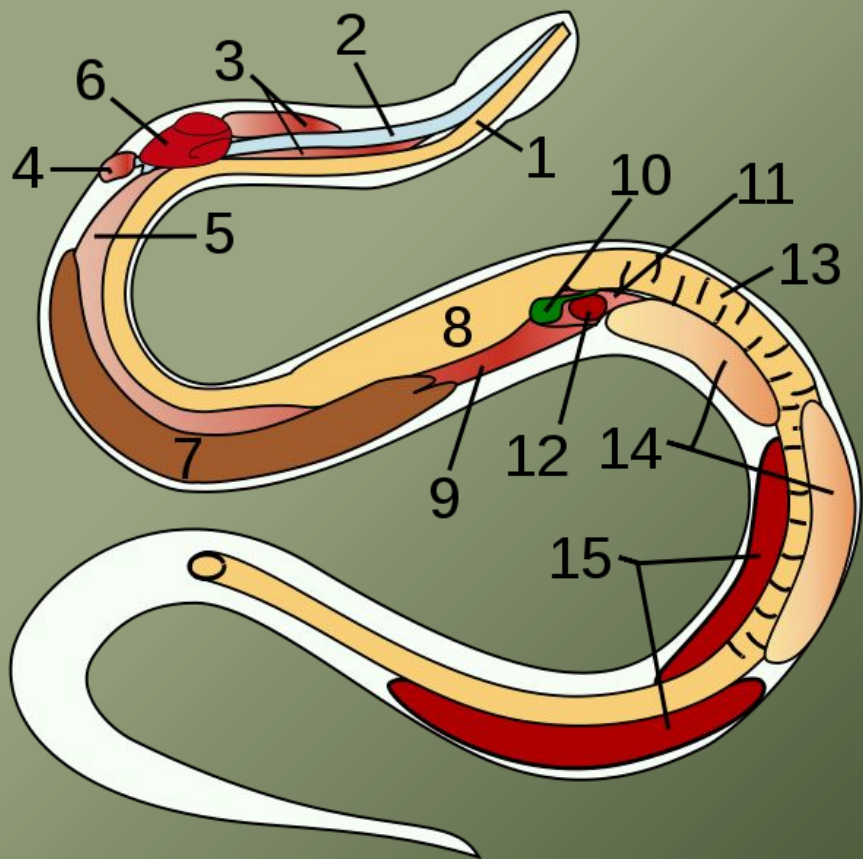


Схема строения ядовитого аппарата змей (внизу поперечный срез зуба):
 А – ужеобразные; Б – аспиды;
 В – гадюковые:
 1 – ядовитая железа; 2 – проток железы;
 3 – ядовитые зубы; 4 – дренажная полость ядовитого зуба;
 5 – бороздка для стока яда;
 6 – канал ядовитого зуба





*Анатомия змеи. 1 — пищевод, 2 — трахея,
3 — трахейное лёгкое, 4 — рудиментарное левое лёгкое,
5 — правое лёгкое, 6 — сердце, 7 — печень,
8 — желудок, 9 — воздушный мешок,
10 — желчный пузырь, 11 — поджелудочная железа,
12 — селезёнка, 13 — кишечник, 14 — яички,
15 — почки.*



Королевская кобра (*Ophiophagus hannah*) ведет дневной образ жизни



А малайский щитомордник (*Caloselasma rodostoma*) - ночной





Тайпан Маккоя или Жестокая змея

*(**Oxyuranus microlepidota**). Сухие травянистые равнины*



*Ложнорогатые гадюки (**Pseudocerastes**). Расселины скал*



*Африканский бумсланг
(Dispholidus typus)
использует ядовитый
укус*



*Аргентинский удав (Boa constrictor
occidentalis) душит жертву*

*Водяной уж (Natrix tessellata)
поедает жабу*







Райская древесная змея
(*Chrysopelea paradisi*)



Летающие змеи (*Chrysopelea*)

Таксономия:

Семейство Ужобразные змеи (*Colubridae*)

Род Летающие змеи (*Chrysopelea*)

Летающая змея

Виды: Золотая древесная змея (*Chrysopelea ornata*)

острова

Райская древесная змея (*Chrysopelea paradisi*)

Шри-Ланка

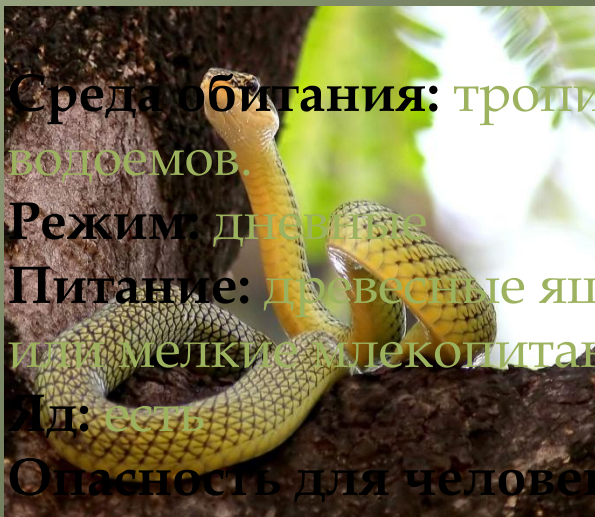
Летающая змея (*Chrysopelea pelias*)

(*Chrysopelea taprobanica*)

Летающая змея

острова Шри-Ланка (*Chrysopelea taprobanica*)

Ареал обитания: Индия, Китай, Тайвань, Филиппинские острова



Среда обитания: тропические леса, встречаются в кустарниках на берегу водоемов.

Режим: дневные

Питание: древесные ящерицы, лягушки, птицы или мелкие млекопитающие.

Дл: есть

Опасность для человека: нет

Золотая древесная змея

(*Chrysopelea ornata*)

Летающая

змея

(*Chrysopelea pelias*)



Восточная свиноносовая змея (*Xenodon platirhinos*)

Таксономия:

Семейство Ужеобразные (*Colubridae*)

Подсемейство Гладкозубые змеи (*Xenodontinae*)

Род Свиноносые змеи (*Xenodon*)

Ареал обитания: в США от южных штатов до границ с Канадой.



Среда обитания: травянистые и кустарниковые прерии, полупустыни, каменистые предгорья.

Режим: дневные

Питание: лягушки и жабы, мелкие млекопитающие, птицы, ящерицы, мелкие змеи и беспозвоночные

Яд: нет

Опасность для человека: нет





Яванская бородавчатая змея
или змея «слоновый хобот»
(*Acrochordus javanicus*)

Таксономия:

Семейство Бородавчатые змеи
(*Acrochordidae*)

Род Бородавчатые змеи
(*Acrochordus*)

Вид Яванская бородавчатая змея
(*Acrochordus javanicus*)

Ареал обитания: Зондские
острова, острова Ява, Суматра, Калимантан,
на побережьях Северной Австралии и Индокитая

Среда обитания: заболоченные устья рек, мангровые болота, лагуны,
иногда они могут заплыть недалеко в море.

Режим: день-ночь

Питание: исключительно рыбой

Яд: нет

Опасность для человека: может напасть и ранить

Колючая кустарниковая гадюка (*Atheris hispida*)

Таксономия:

Семейство Гадюковые (*Viperidae*)

Подсемейство Гадюковые (*Viperinae*)

Род Древесные африканские гадюки (*Atheris*)

Вид Колючая кустарниковая гадюка (*Atheris hispida*)

Ареал обитания: Центральная Африка: Конго, юго-восточная Уганда, западная Кения

Среда обитания: внутри крупных цветков и листьев

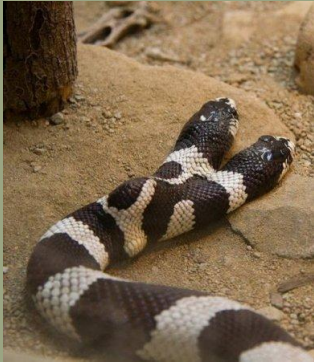
Режим: ночной

Питание: лягушки, ящерицы, небольшие млекопитающие

Яд: есть

Опасность для человека: сильно ядовита







Калифорнийская королевская
змея
(*Lampropeltis zonata*). Альбинос



Благодарю за внимание