



---

**Научно-исследовательская работа**  
**на тему: «Подростковый**  
**возраст как критический**  
**период онтогенеза человека»**

**Выполнена:**  
**ученицей 9 класса «В»**  
**средней общеобразовательной школы № 3**  
**станции Павловской Павловского района**  
**Кошевец Юлией Ивановной**

**Научный руководитель**  
**Поломар Е.В., учитель биологии**

---



---

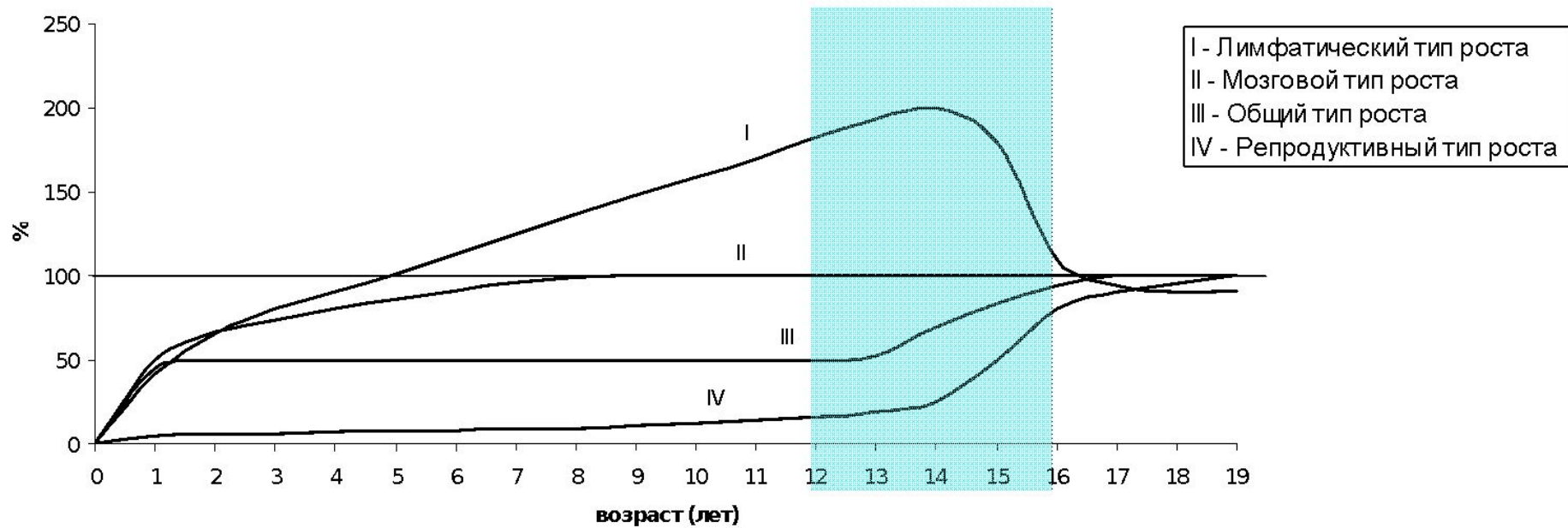
## Цель работы:

- изучение особенностей подросткового возраста, как критического периода онтогенеза человека на основе литературных данных, а также на основе данных, полученных в результате скринингового исследования функционального состояния детей и подростков
-

# Схема возрастной периодизации онтогенеза человека

Название	Сроки
Внутриутробное развитие (антенатальный период)	
Эмбриональный период	0-2 мес. антенатального развития
Плодовый (фетальный период)	2-9 мес. антенатального развития
Постнатальное развития	
Перинатальный период	28 недель антенатального развития – первые 10 дней постнатального периода
Период новорожденности	Первый месяц жизни
Грудной возраст	1мес.-1год
Раннее детство	1-3 года
Первое детство	4-7 лет
Второе детство	8-12 (мальчики) 8-11 лет (девочки)
Подростковый возраст (пубертатный период)	13-16 лет (мальчики) 12-15 лет (девочки)
Юношеский возраст (ювенильный)	17-21 (юноши) 16-20 (девочки)
Зрелый возраст, 1 период	22-35 лет (мужчины) 21-35 лет (женщины)
Зрелый возраст, 2 период	36-60 лет (мужчины) 36-55 лет (женщины)
Пожилой возраст	61-74 года (мужчины) 56-74 года (женщины)
Старческий возраст	75-90 лет
Долгожители	90 лет и выше

### Кривые роста различных тканей и органов тела, иллюстрирующие четыре основных типа роста



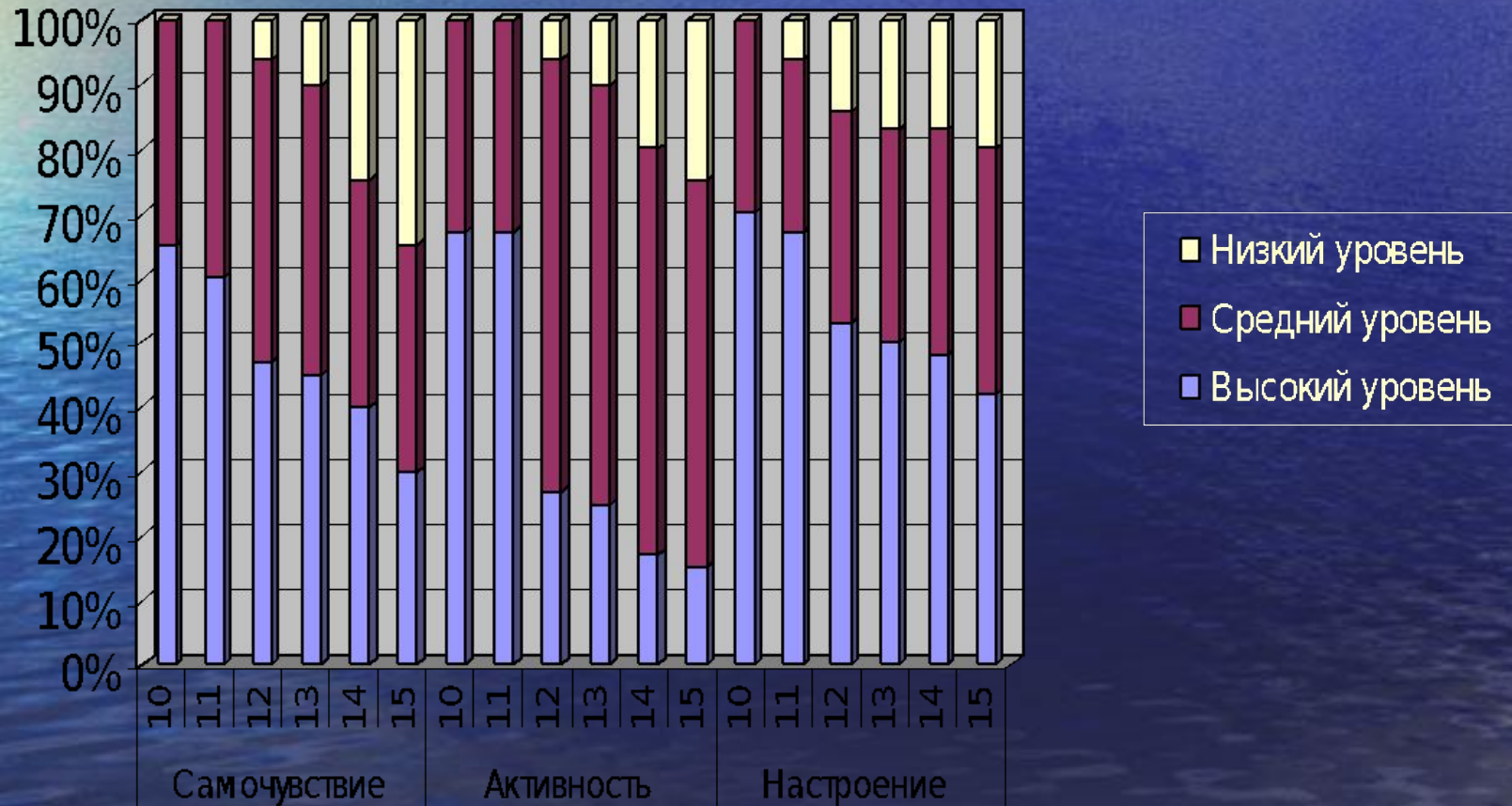
# Бланк теста дифференциальной самооценки функционального состояния (САН)

1	Самочувствие хорошее	3	2	1	0	1	2	3	Самочувствие плохое
2	Чувствую себя сильным	3	2	1	0	1	2	3	Чувствую себя слабым
3	Пассивный	3	2	1	0	1	2	3	Активный
4	Малоподвижный	3	2	1	0	1	2	3	Неподвижный
5	веселый	3	2	1	0	1	2	3	Грустный
6	Хорошее настроение	3	2	1	0	1	2	3	Плохое настроение
7	Работоспособный	3	2	1	0	1	2	3	Разбитый
8	Полный сил	3	2	1	0	1	2	3	Обессиленный
9	Медленный	3	2	1	0	1	2	3	Быстрый
10	бездеятельный	3	2	1	0	1	2	3	Деятельный
11	Счастливый	3	2	1	0	1	2	3	Несчастный
12	Жизнерадостный	3	2	1	0	1	2	3	Мрачный
13	Напряженный	3	2	1	0	1	2	3	Расслабленный
14	Здоровый	3	2	1	0	1	2	3	Больной
15	Безучастный	3	2	1	0	1	2	3	Увлеченный
16	Равнодушный	3	2	1	0	1	2	3	Взволнованный
17	Восторженный	3	2	1	0	1	2	3	Унылый
18	Радостный	3	2	1	0	1	2	3	Печальный
19	Отдохнувший	3	2	1	0	1	2	3	Усталый
20	Свежий	3	2	1	0	1	2	3	Изнуренный
21	Сонливый	3	2	1	0	1	2	3	Возбужденны
22	Желание отдохнуть	3	2	1	0	1	2	3	Желание работать
23	Спокойный	3	2	1	0	1	2	3	Озабоченный
24	Оптимистичный	3	2	1	0	1	2	3	Пессимистичный
25	Выносливый	3	2	1	0	1	2	3	Быстро утомляемый
26	Бодрый	3	2	1	0	1	2	3	Вялый
27	Соображать трудно	3	2	1	0	1	2	3	Соображать легко
28	Рассеянный	3	2	1	0	1	2	3	Внимательный
29	Полный надежд	3	2	1	0	1	2	3	Разочарованный
30	Довольный	3	2	1	0	1	2	3	Недовольный

# Результаты исследования

	Самочувствие						Активность						Настроение					
	10	11	12	13	14	15	10	11	12	13	14	15	10	11	12	13	14	15
Высокий уровень	65	60	47	45	40	30	67	67	27	25	17	15	70	67	53	50	48	42
Низкий уровень	35	40	47	45	35	35	33	33	67	65	63	60	30	27	33	33	35	38
Средний уровень	0	0	6	10	25	35	0	0	6	10	20	25	0	6	14	17	17	20

# Исследование состояния учащихся с помощью теста дифференциальной самооценки функционального состояния опросника САН





---

# Выводы

- Подростковый возраст является одним из критических периодов онтогенеза человека.
  - Это наиболее ответственный период развития, когда происходит перестройка и созревание всех функциональных систем организма, характеристики которых приближаются к дефинитивным величинам.
  - Перестройка, происходящая в центральной нервной системе подростка, усиленная воздействием половых гормонов, лежит в основе изменений его психики.
  - Происходит снижение защитных функций организма и как следствие – снижение уровня здоровья, что и было доказано в результате проведенного исследования.
-



