

ПОДВОДНЫЙ МИР

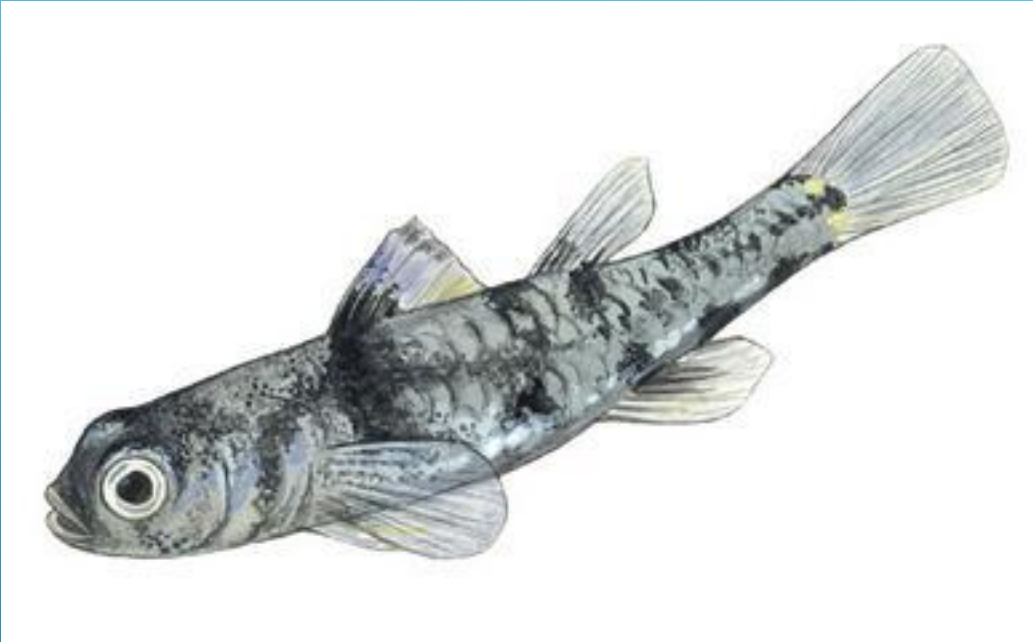






Ленточная мурена (*Rhinomuraena quaesita*) — обитатель Тихого и Индийского океанов. Эта особь последовательно меняет пол — с самца на самку. Сигналом о смене пола для мурены служит длина ее тела: особь, достигая длины 100 см, целиком меняет свой фенотип. Становясь самкой, мурена приобретает ярко-синий окрас. Еще одной отличительной чертой ленточной мурены являются дополнительные ноздри, напоминающие лепестки. С их помощью хищник отлично справляется с поиском мелкой добычи среди камней и коралловых рифов.

КАРЛИКОВЫЕ БЫЧКИ



Это, наверное, самая маленькая рыба на Земле. Длина самки составляет 9 мм, а самца всего 8 мм. Обитает в Тихом и Индийском океанах. У этих рыбок есть пресноводные собратья под названием пандака — их размеры точно такие же, однако встретить их можно только в одном из озер, которое находится недалеко от Филиппин.



Между тем, карликовые бычки являются самыми крохотными позвоночными существами на планете, а также самыми короткоживущими. Они живут около 8 недель, одной же особи удалось прожить 59 дней. Изначально мальки около трех недель проводят в открытом океане, через 12-15 дней созревают и потом у них остается примерно столько же времени для того, что бы произвести потомство на этот свет.



КИТОВАЯ АКУЛА

Самая большая рыба в мире. Не путать с китом, он не рыба, а млекопитающее! Это китовая акула - самая большая рыба. Длина её может быть — до пятнадцати метров, ее вес может достигать 10-12 тонн. Китовая акула, несмотря на устрашающий облик, вполне безобидна и питается (тоже подобно многим китам) мелкими морскими организмами — планктоном.



АРАПАИМА

Самая крупная пресноводная рыба, ее длина составляет от 2 до 3х метров, по неподтверждённым данным встречались особи 4,6 м в длину, максимальный зарегистрированный вес составил 200 килограммов.

Распространена в Южной Америке в бассейне реки Амазонки на территории Бразилии, Гайаны и Перу. Обитает в густо заросших водной растительностью заводях рек и озёр, в болотах. Хищник, питается в основном рыбой, а также при случае другими мелкими животными, включая птиц. Охотится преимущественно у поверхности воды.



АРАПАИМА ВО ВСЮ ДЛИНУ



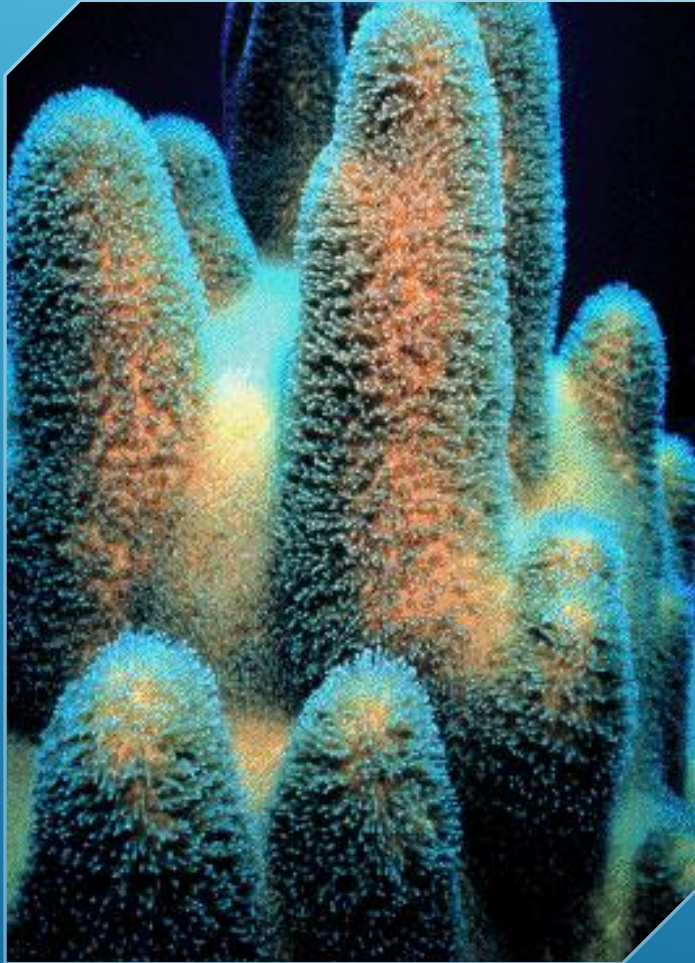
ХРИСТИАНСКИЙ СИМВОЛ

Вот такое изображение рыбы стало одним из символов христианства. Его использовали также первые христиане, чтобы убедиться, что человек верующий. Для этого они чертили на земле рыбку и если другой делал тоже самое, то это означало, что он христианин.

Если взять первую букву каждого слова греческой фразы: Иисус Христос, Сын Божий, Спаситель, как раз получается по гречески рыба.



КОРАЛЛОВЫЕ ПОЛИПЫ, ГУБКИ И
ДРУГИЕ



«Кораллы обитают в любом океане, как практически на самой поверхности, так и на глубине до 2000 м. Некоторые имеют скелет, другие – нет. Внутри большинства кораллов, обитающих в чистой теплой воде на небольшой глубине, живут водоросли. Поэтому они являются плотоядными хищниками (по крайней мере, по отношению к крохотным животным, которые попадают в их щупальца), но при этом способны осуществлять фотосинтез, подобно растениям, черпая энергию из света, воды и углекислого газа».



МОРСКАЯ АКТИНИЯ

Размер тела актиний варьируется от нескольких мм до 1,5 метров.

Прикрепляется к твёрдым субстратам с помощью «подошвы». У форм, обитающих на мягких грунтах (например, на песке), специальных органов прикрепления не формируется. На той стороне, которая не прикрепляется, располагается щелевидный рот, окружённый венчиком щупалец.



Питаются различными мелкими беспозвоночными, иногда рыбами, сперва убивая или парализуя, а после подтягивая ко рту с помощью щупалец. У человека могут вызвать болезненные ожоги.

Морские анемоны (актинии) населяют почти все моря мирового океана, но как и остальные коралловые полипы более распространены в теплых водах.

Есть виды этих животных, которые обитают на очень большой глубине



АКТИНИИ МОГУТ РАСТИ ПО
ОДИНОЧКЕ И ВМЕСТЕ.



ЕЩЕ АКТИНИИ



ИЗВЕСТНО ОКОЛО 8000 ТЫС. ВИДОВ
ГУБОК.



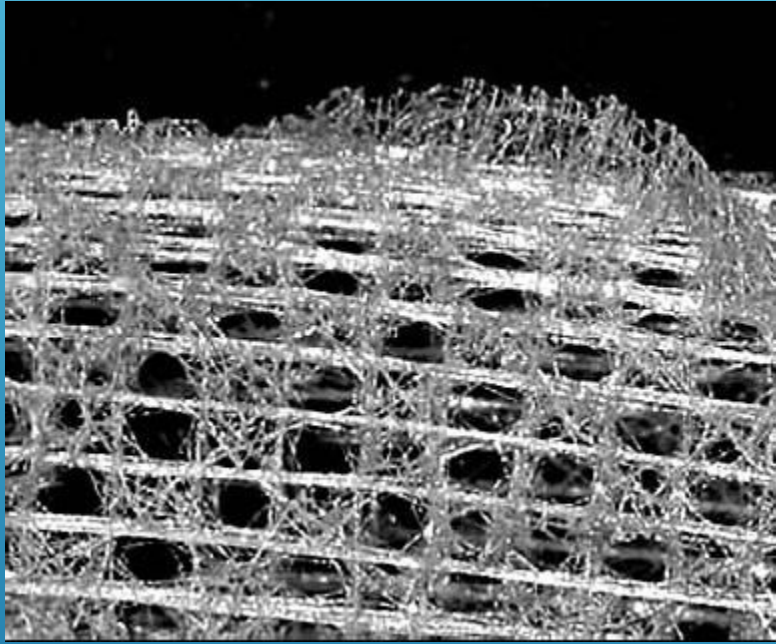
Губки это животные, которые изначально имеют вид личинок, свободно плавающих в воде. Во взрослом состоянии они прикрепляются к морскому дну и их тело фильтрует большое количество воды.

Губки могут быть массивными, шарообразными или древовидными, образующими кору, различной толщины, всех цветов. Один и тот же вид может изменяться в форме и цвете в зависимости от места его нахождения. Стоит заметить, что губки пластичные, их внешний вид может сильно изменяться, в особенности, сильное влияние на него оказывает окружающая среда, например освещение.

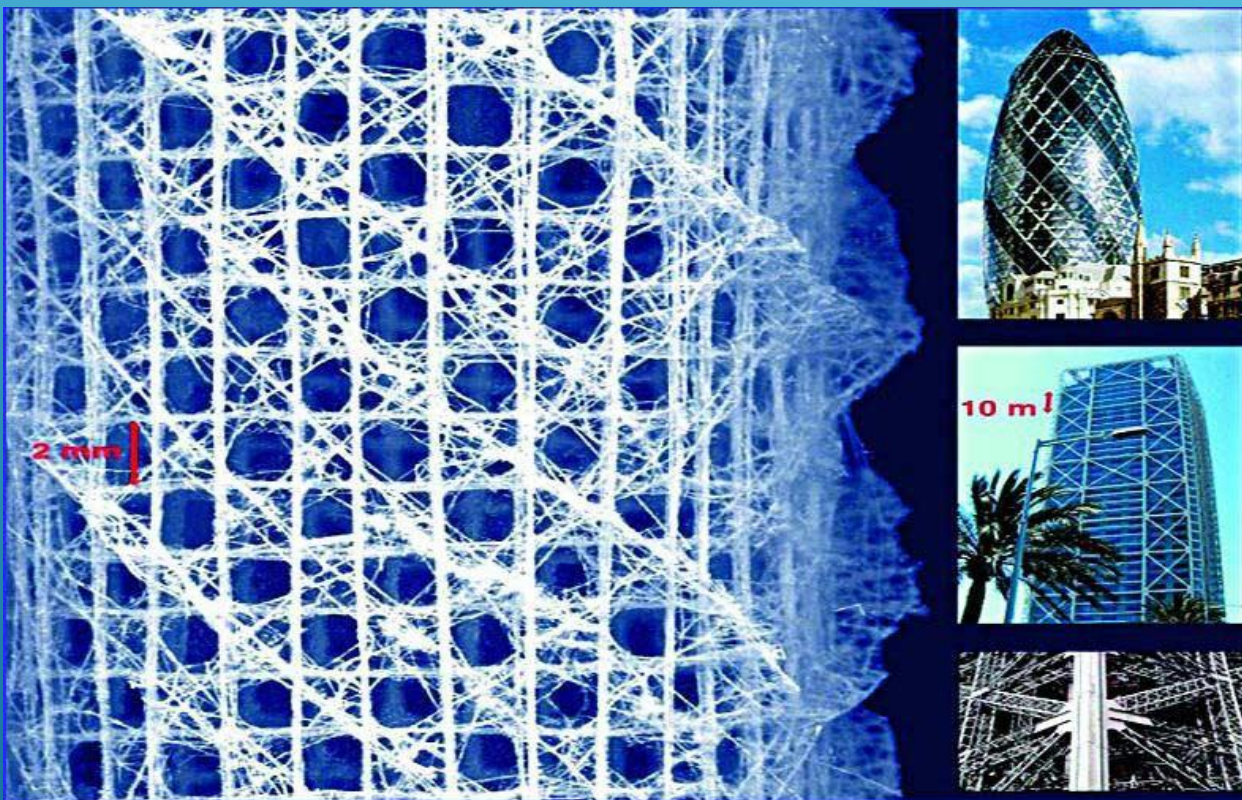


СТЕКЛЯННАЯ ГУБКА

Самая известная разновидность этого класса - это вид *Euplectella*, известная еще как Цветочная корзина Венеры. В ней обычно живет пара креветок. У основания губки находится пучок волокон. Исследователи из Bell Labs продемонстрировали, что изящные спикулы этой губки являются отличными оптическими волокнами. Эти волокна, между прочем, людьми были изобретены только в 19-ом веке. Благодаря им мы можем общаться по телефону и смотреть телевизор.



ОПТИЧЕСКИЕ ВОЛОКНА У ГУБОК EUPLECTELLA



«СКЕЛЕТ ЭТОГО СОЗДАНИЯ
- ПРОСТО УЧЕБНИК ПО
ИНЖЕНЕРНОЙ МЕХАНИКЕ,
ПРЕДЛАГАЕТ ЦЕННЫЕ
ЗНАНИЯ, КОТОРЫЕ
ПРИВЕДУТ К НОВЫМ
КОНЦЕПЦИЯМ В
МАТЕРИАЛОВЕДЕНИИ И
ИНЖЕНЕРНОМ
ПРОЕКТИРОВАНИИ» -
ОТМЕТИЛА ДЖОАННА
АЙЗЕНБЕРГ.



Сколимия австралийская
Scolymia australis
vk.com/biovik



ГЛУБОКОВОДНЫЕ ЖИВОТНЫЕ

Обитатели абиссали





Этот вид рыб открыт в 1939 году, но лишь в 2009 удалось его как следует изучить. Дело в том, что прозрачная голова — не единственный сюрприз, который таит эта глубоководная рыба. Взглянув на фото, вы не сразу поймете, что отверстия над ртом — не глаза, а органы обоняния. Глаза у этой экзотической рыбы находятся внутри оболочки с прозрачной жидкостью: они окрашены в ярко-зеленый цвет и направлены вверх.

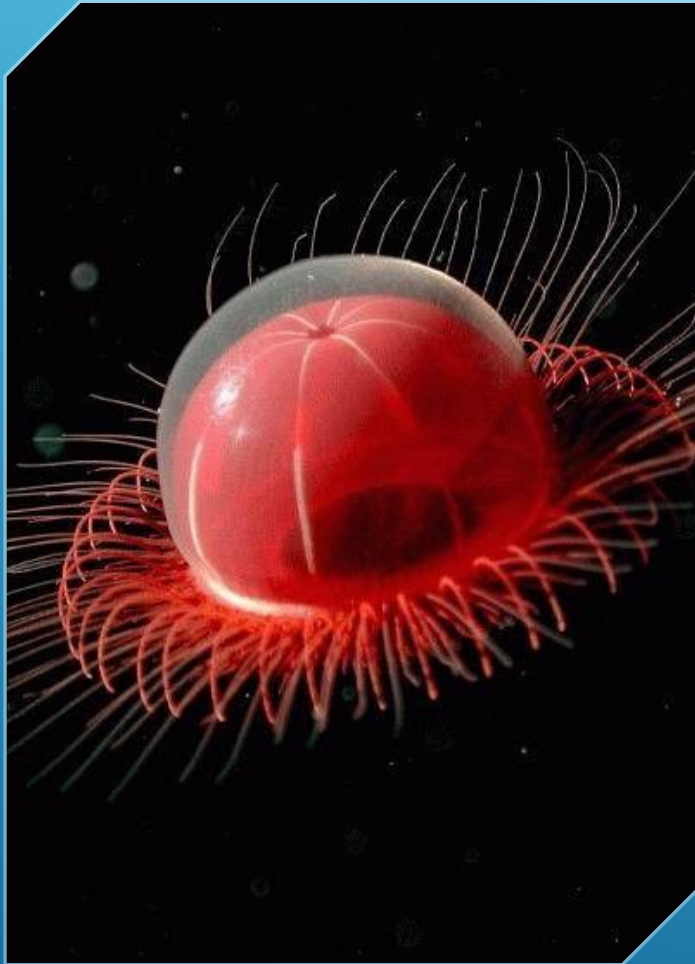


ЕЩЕ ПРЕДСТАВИТЕЛЬ МАКРОПИНН



МАЛАКОСТ

Черный_малакост (Malacosteus_niger) обитает на глубине 1000-4000 метров. Примерно 20% длины его тела составляет удивительная челюсть, у которой нет дна, захлопывающаяся практически мгновенно. Под каждым глазом рыбы находятся фотофоры (железы) интенсивно-красного цвета. На такую глубину не проникают лучи красного диапазона, так что большинство обитателей не видят его. Красный свет прекрасно отражается от красноватых животных, таких как креветки, позволяя хищнику видеть свою жертву, а самому оставаться невидимым.



BENTHOCODON

Глубоководная медуза Benthocodon встречается в Северном Ледовитом и Тихом океанах, обитает и в Марианской впадине. Ее строение очень интересное: вокруг края колокола, который может быть до 4 см в диаметре, но, как правило, меньше, у нее выстраиваются многочисленные мелкие красные щупальца (от 1000 до 2000). Она матового красного цвета с прозрачным куполом. Эти медузы хорошие пловцы. Пищей этих животных являются ракообразные и фораминиферы (раковинные одноклеточные организмы).



BEROE ABYSSICOLA

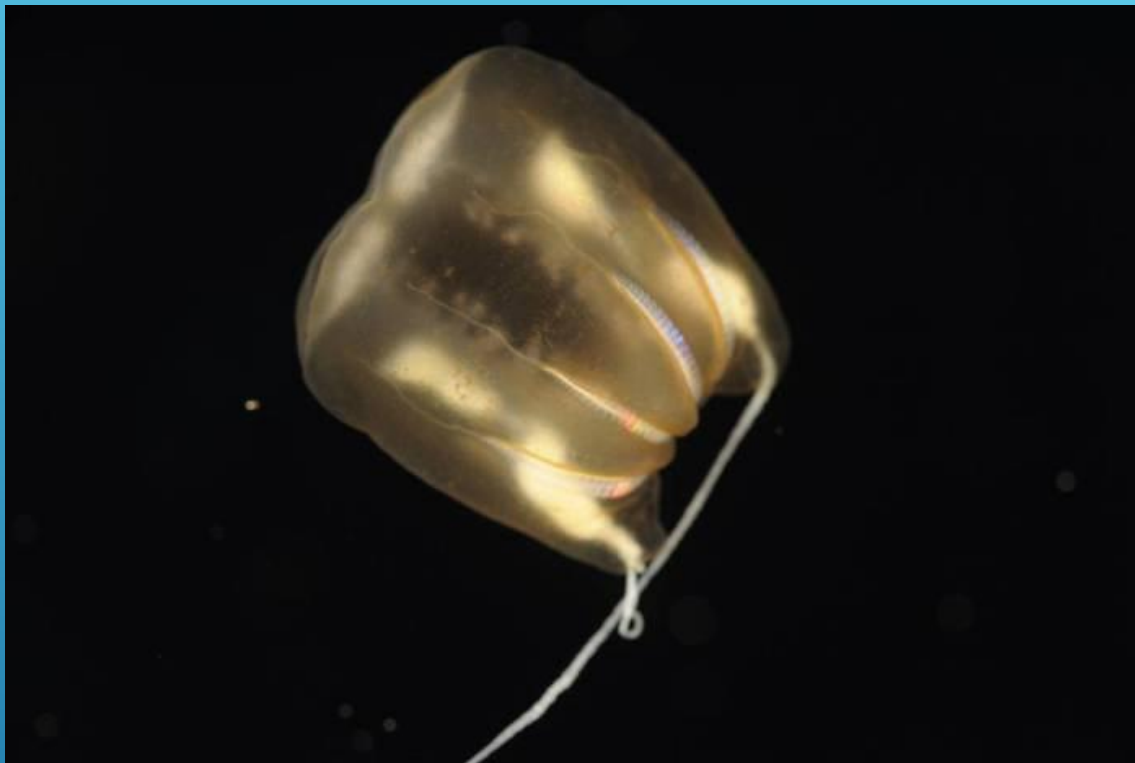
Гребневик берое (лат. *Beroë abyssicola*), обитатель океанских глубин и прожорливый хищник. Гребневики берое населяют толщу воды в восточной части Тихого океана, встречаются во всех арктических морях и внешне напоминают медуз.



- ▶ Однако в отличие от медуз, у гребневиков нет щупалец, а большинство жизненно важных функций выполняют сросшиеся между собой реснички, образующие некое подобие гребня. При помощи восьми продольно расположенных рядов ресничек гребневики береое с легкостью передвигаются в толще воды.



А ВОТ ХОРОШО ПООБЕДАВШИЙ
ГРЕБНЕВИК, ОНИ ВСЕГДА ЗАГЛАТЫВАЮТ
ЖЕРТВУ ЦЕЛИКОМ



ЕЩЕ ОДИН ВИД ГЛУБОКОВОДНОГО
ГРЕБНЕВИКА





А ВОТ КАКИЕ РАКИ ОБИТАЮТ НА ОГРОМНОЙ ГЛУБИНЕ.

Bathynomus giganteus или
гигантский равноногий рак
обитающий на глубине до 2140
метров. Самая большая особь,
которая была выловлена
достигала 76 сантиметров и
весила 1.7 килограмма!



HISTIOTEUTHIS HETEROPSIS ГЛУБОКОВОДНЫЙ ВИД КАЛЬМАРОВ.

Histioteuthis heteropsis
глубоководный вид кальмаров.
Обитает у западного побережья
Северной и Южной Америки.
Днем опускается на глубину, а
ночью направляется ближе к
поверхности для охоты.



ΚΑΛΜΑΡ-ΠΟΡΟΣΕΝΟΚ (ΛΑΤ.
HELICOCRANCHIA PFEFFERI)

ГОЛОТУРИЯ SCOTOPLANES GLOBOSA



Глубоководная голотурия *Scotoplanes globosa*, которую еще иногда называют морской свиньей из-за характерного внешнего вида. *Scotoplanes globosa* это падальщик, который использует свое обоняние, чтобы находить источники пищи.

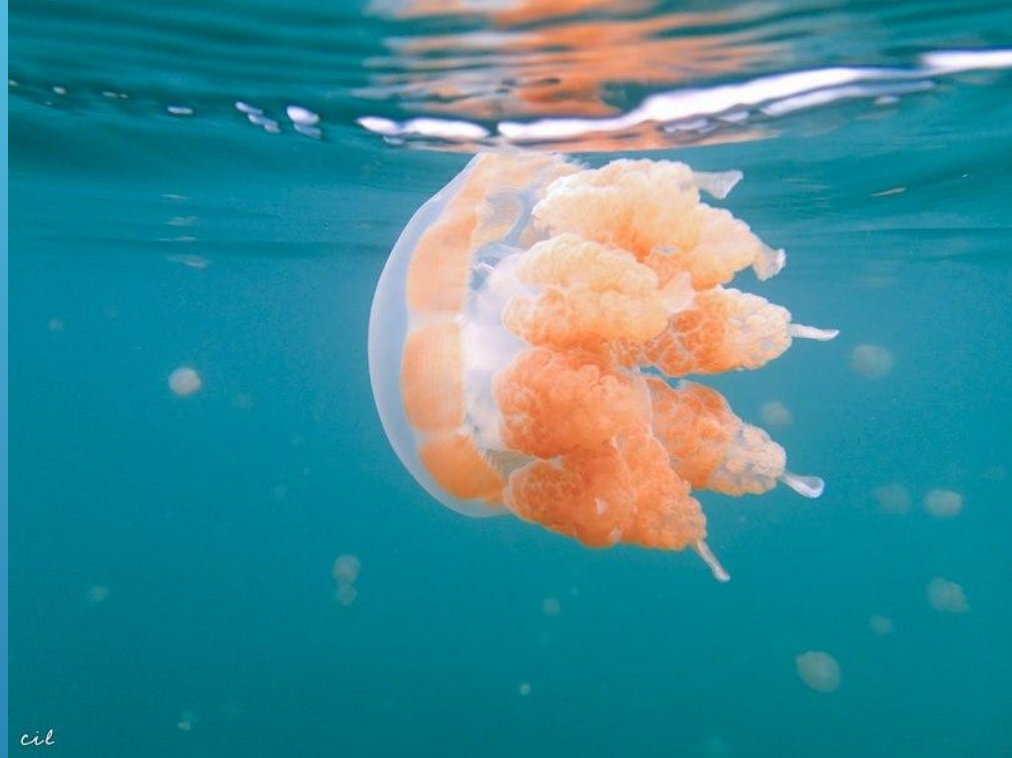


ГИГАНТСКИЙ ОСТРАКОД (ЛАТ.
GIGANTOCYPRIS AGASSIZII)

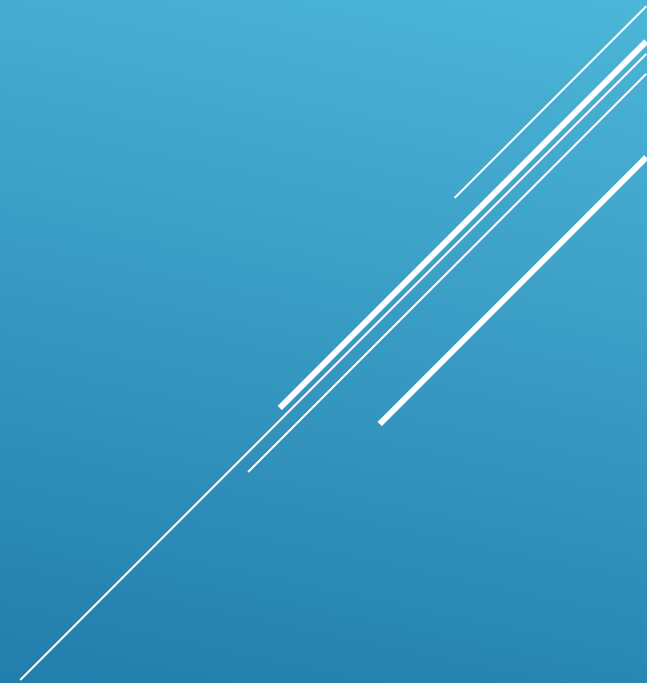




СКУЛЬПТУРНЫЙ ПОЛИХЕЛЕС (ЛАТ.
POLYSCHELES SCULPTUS)



МЕДУЗЫ



CROWN JELLYFISH
(NETROSTOMA
SETOUCHIANUM)

