


Погружение  
в мир  
водорослей.

- 1.Разгадай головоломку
  - 2.Черный ящик
  - 3.Третий лишний
  - 4. Видеозагадка
  - 5. Да-нетка
  - 6.Узнай земляка
  - 7.Интеллектуальный Олимп.
- 
- A stylized, layered silhouette of a mountain range in shades of teal and light blue, positioned in the bottom right corner of the slide.

# 1-я глубина «Разгадай ГОЛОВОЛОМКУ»



Найдите начало головоломки и по непрерывной линии прочитайте фразу.

с	у	а	к	-	я	и	м
т	п	я	с	м	и	н	а
а	а	к	р	о	р	а	л

**2-я глубина «Черный ящик»**  
(работа с карточками, на которых  
написаны ключевые понятия  
темы – дать определение)



# 3-я глубина «Третий лишний» – найдите лишнее понятие или картинку и обоснуйте свой выбор:

1. Бесполое размножение, споры, гаметы, спорофит,  
благоприятные условия.

2.



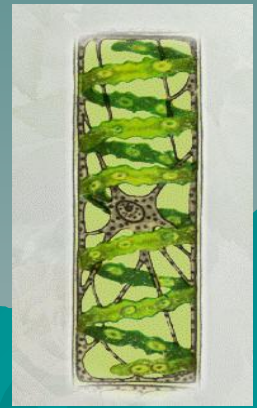
Улотрикс



Фукус



Кладония

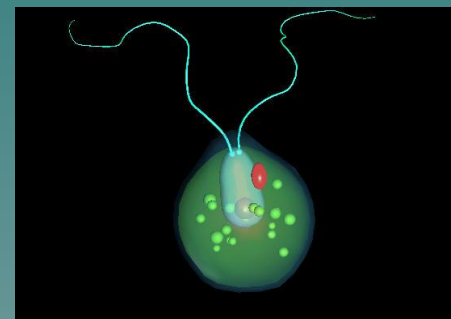
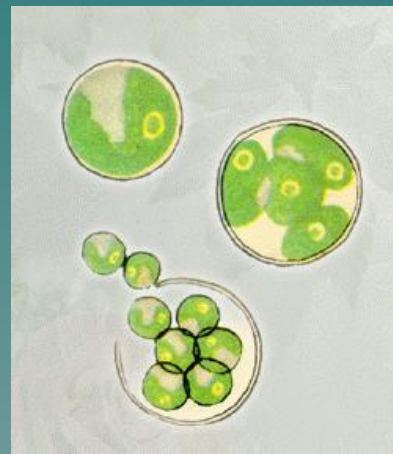
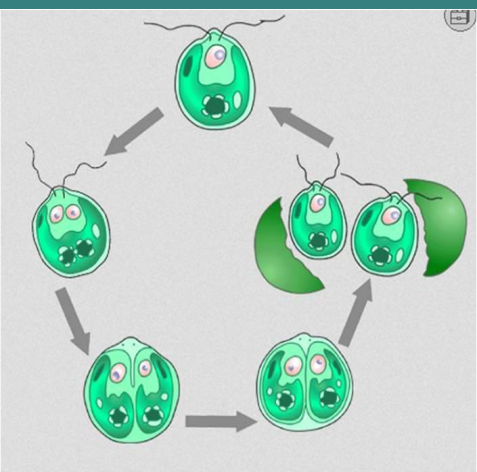


Спирогира



# 4-я глубина «Видеозагадка»

– определите, что изображено на картинках:



1.

2.

3.

4.

# 5-я глубина «Да-нетка» – СОГЛАСНЫ ЛИ ВЫ С ВЫСКАЗЫВАНИЯМИ:

1. Водоросли – это низшие растения.
2. Водоросли могут быть одноклеточными и многоклеточными.
3. Водоросли имеют органы.
4. На свету в клетках водорослей происходит фотосинтез.
5. По способу питания водоросли – автотрофы.
6. Клетка водоросли имеет ядро, цитоплазму, оболочку, хроматофор.
7. Размножение с помощью спор называется половым.
8. При половом размножении образуются гаметы.

6-я глубина «Узнай земляка» —  
по рисункам определите  
водоросль и укажите, к какому  
отделу относятся:




1.

2.

3.



A large, conical pile of bright green, filamentous algae (likely Chlorella) is shown on a dark, textured surface. The algae has a dense, fibrous appearance. The background is a blurred, light-colored surface, possibly a table or floor.

**7-я глубина**  
**«Интеллектуальный Олимп»**  
- работа с тестами по теме  
**«Водоросли»**