

ТЕМА: ПОКРОВНЫЕ ТКАНИ

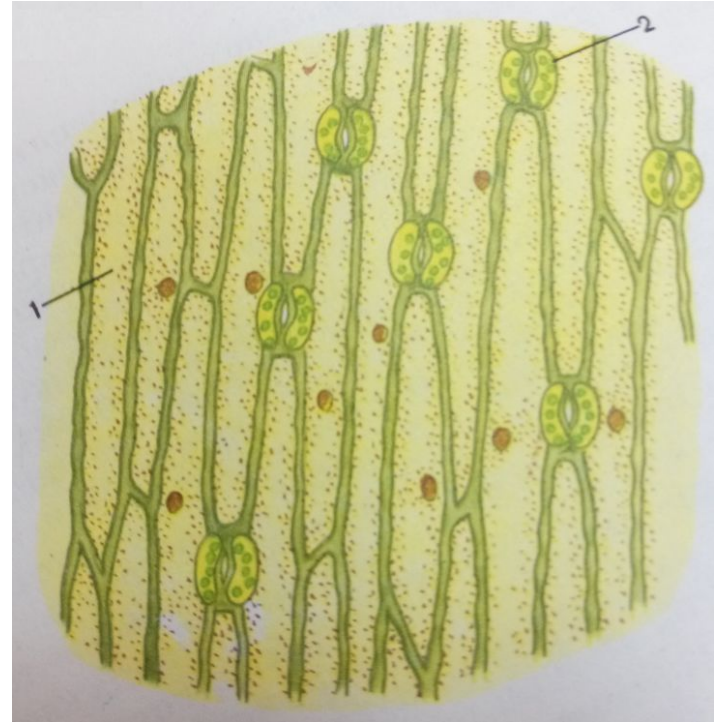
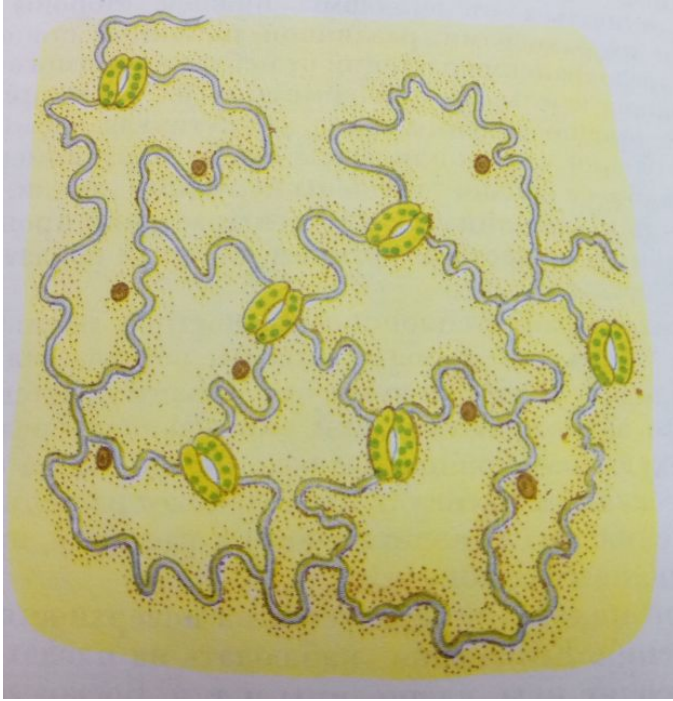


Рис. 3 Клетки эпидермы гороха Рис. 4 Эпидерма листа ириса

1 – клетки эпидермы, 2 - устьице

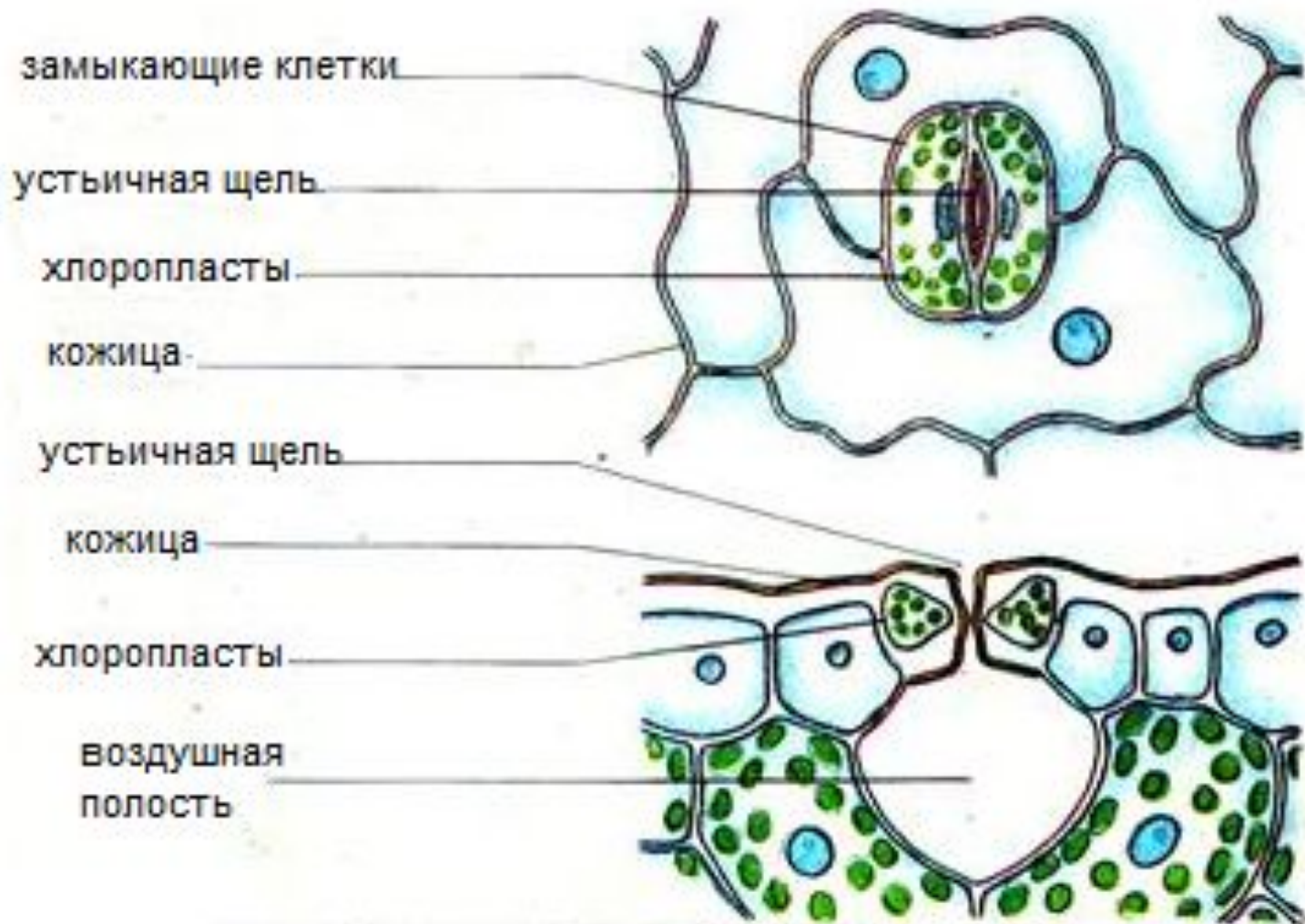


Рис. 5 Схема строения устьица

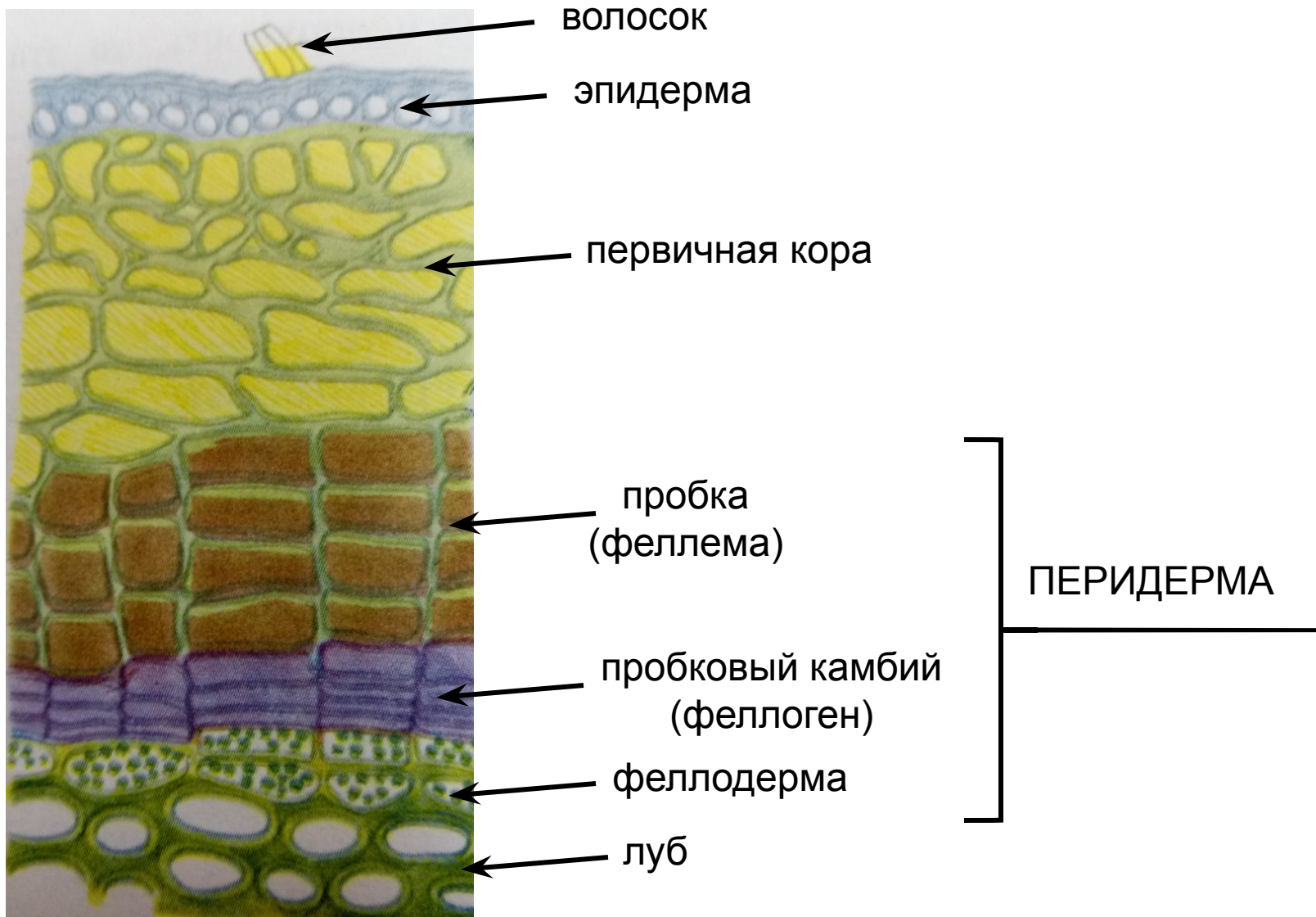


Рис. 6 Перидерма на поперечном разрезе стебля смородины

ТЕМА: ПРОВОДЯЩИЕ ТКАНИ



- 1 – сосуды ксилемы
- 2 – трахеиды
- 3 – поры

Рис. 7 Восходящий ток по древесине (ксилеме).



- 1 – ситовидные трубки
- 2 – клетки-спутницы
- 3 – ситовидные пластинки

Рис. 8 Нисходящий ток по флоэме (лубу).