

# Покрывтосеменные



# Культурные растения



Двудольные растения



Шиповник

Яблоня

Земляника



Наличие плода.  
Наличие цветка.



# Какие утверждения верны?

**Вариант 1**

-

+

+

-

+

**Вариант 2**

+

+

+

-

-

# Правильные ответы «Терминологический диктант».

## 1 вариант

1. Тычинка
2. Дерево
3. Рыльце
4. Семязачаток

## 2 вариант

1. Пестик
2. Кустарник
3. Завязь
4. Пыльцевая трубка

# Тест-опрос

## Вариант 1

1. Б Г Д
2. Б Б Б А А Б
3. А Б Б А Б

## Вариант 2

1. Б Г Д
2. Б А А Б А А
3. А Б Б А А





Однодольные растения

Лук

Лилия

Пшеница

Пшеница



Костянка

Многокостянка

Летучка

Коробочка

Яблоко

Семянка

Зерновка

Орех

Стручок

Боб

Многоорешек

Желудь

Ягода

# Двудольные

# Однодольные





# Тема урока: Многообразие покрытосеменных. Признаки двудольных и однодольных растений

**Цель:** познакомиться с многообразием  
покрытосеменных;  
выявить признаки двудольных и  
однодольных растений.

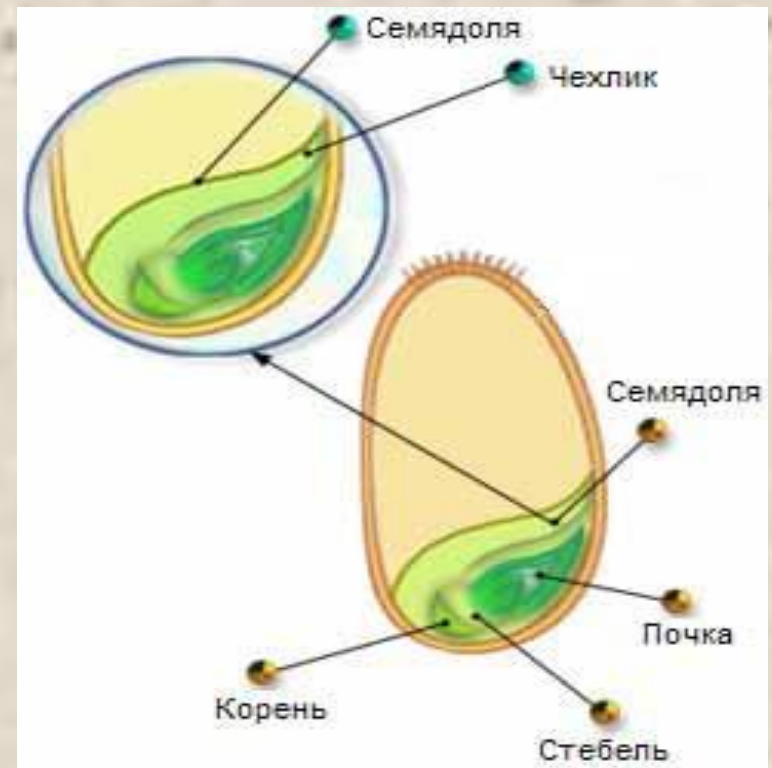
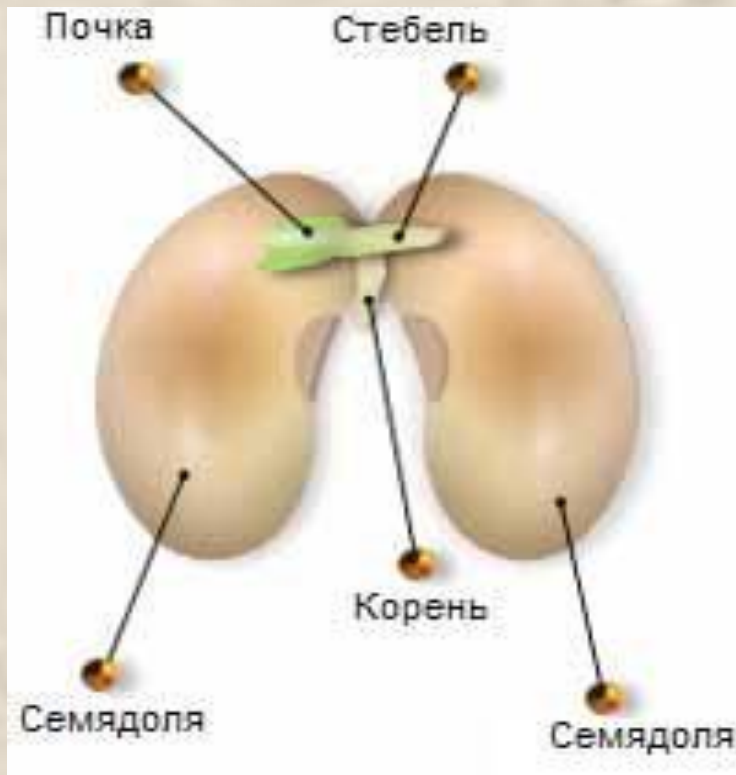
«Для восприятия чужой  
мудрости нужна, прежде  
всего, самостоятельная  
работа»

Л.Н.Толстой

# Изучение зародыша семян.

Двудольного растения  
фасоли

Однодольного растения  
пшеницы

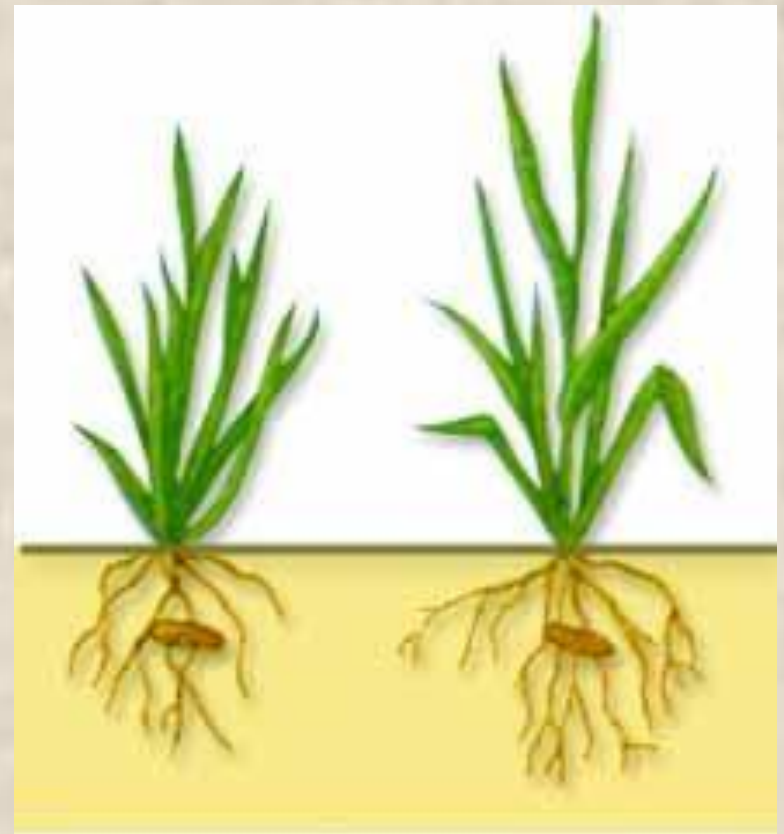
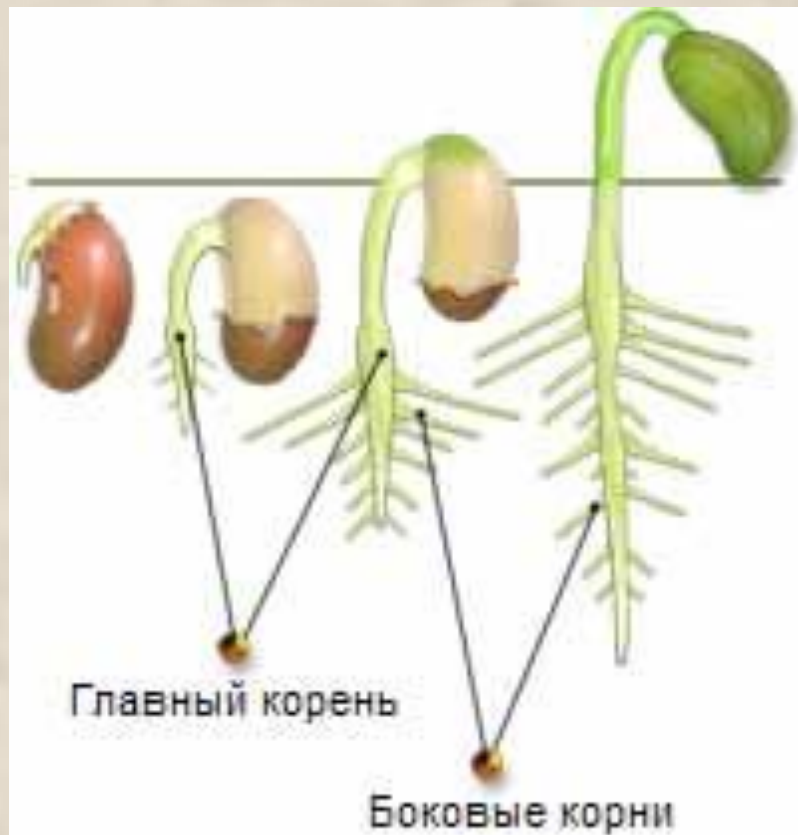




# Сравнение двудольных и однодольных растений

Признаки	Двудольные	Однодольные
Число семядолей в зародыше	2	1
Корневая система		
Лист		
Жилкование		
Число частей цветка		
Основные семейства		

# Корневые системы



# Сравнение двудольных и однодольных растений

Признаки	Двудольные	Однодольные
Число семядолей в зародыше	2	1
Корневая система	Стержневая	Мочковатая
Лист		
Жилкование		
Число частей цветка		
Основные семейства		



# Жилкование листьев

## Виды жилкования



# Сравнение двудольных и однодольных растений

Признаки	Двудольные	Однодольные
Число семядолей в зародыше	2	1
Корневая система	Стержневая, реже мочковатая.	Мочковатая
Лист	Простые и сложные	Простые
Жилкование	Сетчатое	Параллельное, дуговое
Число частей цветка		
Основные семейства		

# Строение цветков однодольных и двудольных растений.





# Сравнение двудольных и однодольных растений

Признаки	Двудольные	Однодольные
Число семядолей в зародыше	2	1
Корневая система	Стержневая, реже мочковатая.	Мочковатая
Лист	Простые и сложные	Простые
Жилкование	Сетчатое	Параллельное, дуговое
Число частей цветка	Кратно 4 или 5	Кратно 3
Основные семейства		

# Сравнение двудольных и однодольных растений

Признаки	Двудольные	Однодольные
Число семядолей в зародыше	2	1
Корневая система	Стержневая, реже мочковатая.	Мочковатая
Лист	Простые и сложные	Простые
Жилкование	Сетчатое	Параллельное, дуговое
Число частей цветка	Кратно 4 или 5	Кратно 3
Основные семейства	Розоцветные, крестоцветные, бобовые, пасленовые, сложноцветные	Злаковые, лилейные

**Определи класс, к которому  
принадлежит данное растение**





Одуванчик

**Определи класс, к которому принадлежит данное растение**



## Подорожник



Определи класс, к которому принадлежит данное растение.

# Ответ Пети Шалопайкина

Удивительный мир цветковых растений представлен тремя классами: Однодольные, Двудольные, Трёхдольные.

Двудольные растения чаще всего имеют мочковатую корневую систему.

Число частей цветка однодольных кратно 4.

Зародыш пшеницы имеет две семядоли, а зародыш фасоли- одну.

Жилкование листьев у Двудольных дуговое или параллельное

# Ответ Пети Шалопайкина

Удивительный мир цветковых растений представлен **тремя** классами: Однодольные, Двудольные, **Трёхдольные**.

Двудольные растения чаще всего имеют **мочковатую** корневую систему.

Число частей цветка однодольных кратно **4**.

Зародыш пшеницы имеет **две** семядоли, а зародыш фасоли- **одну**.

Жилкование листьев у Двудольных **дуговое** или **параллельное**

# Ответ Пети Шалопайкина

Удивительный мир цветковых растений представлен двумя классами: Однодольные, Двудольные.

Двудольные растения чаще всего имеют стежневую корневую систему.

Число частей цветка однодольных кратно 3.

Зародыш пшеницы имеет одну семядолю, а зародыш фасоли- две.

Жилкование листьев у Двудольных сетчатое.



# Тема урока: Многообразие покрытосеменных. Признаки двудольных и однодольных растений

**Цель:** познакомиться с многообразием  
покрытосеменных;  
выявить признаки двудольных и  
однодольных растений.

- Понравился ли тебе урок?
- Интересно ли тебе было на уроке?
- Понятными ли для тебя были все действия на уроке?
- Узнал ли ты что-то новое на уроке?

# Домашнее задание.

Обязательная часть: изучить текст учебника на с. 82-83, повторить признаки двудольных и однодольных растений по таблице.

Задание на выбор:

- Выписать в тетрадь Двудольные растения, встречающиеся в вашем доме, огороде, саду и на даче.
- По внешнему виду определить Двудольные и Однодольные растения в кабинете биологии.
- Приготовить сообщение или слайд-шоу по темам:
  - 📌 «Растения семейства крестоцветных на нашем столе»
  - 📌 «Где у капусты цветок?»
  - 📌 «Любимое варенье из растений семейства розоцветных»