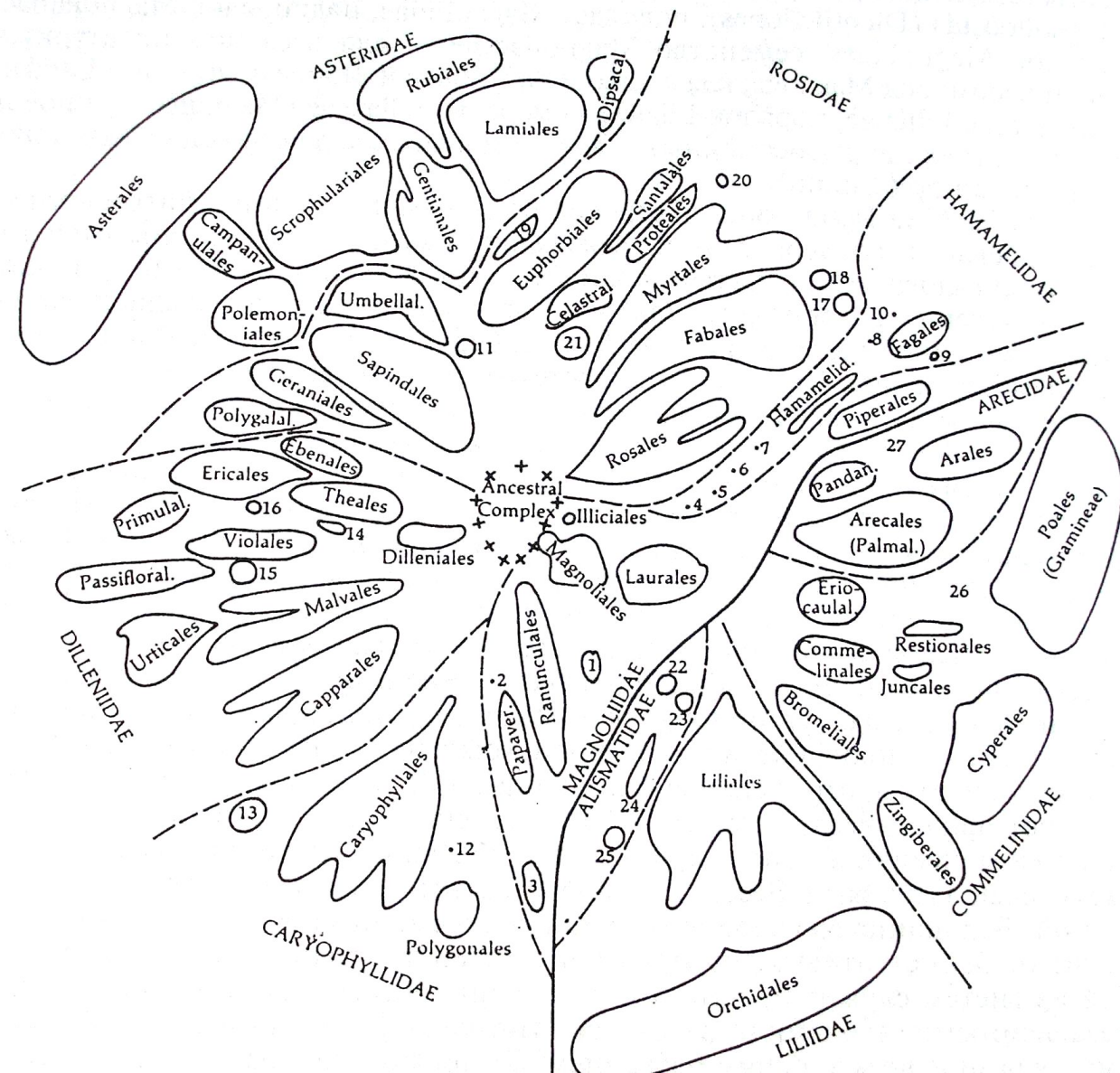


# Покрывтосеменные – Angiospermae = Цветковые – Anthophyta



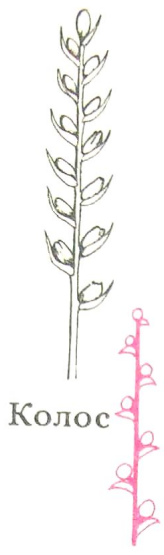
# Схема Г.Л. Стеббинса



# Соцветия



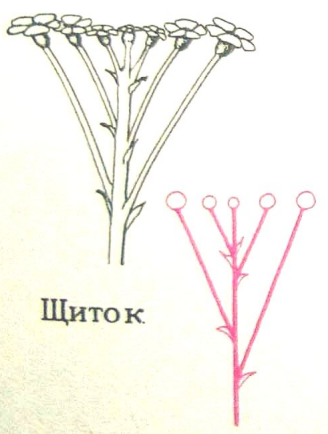
Метелка



Колос



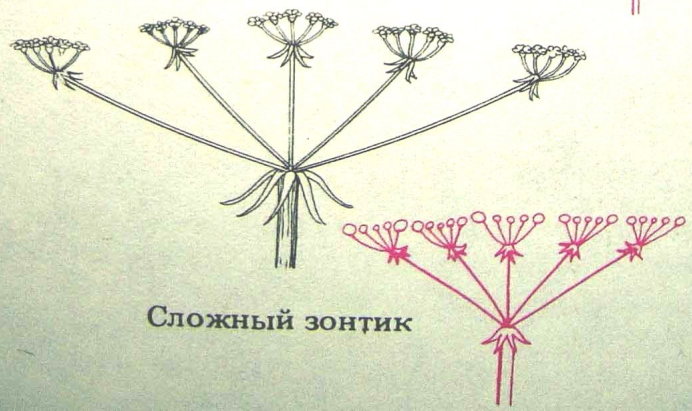
Кисть



Щиток



Простой зонтик



Сложный зонтик



# Сем. Umbelliferae – Зонтичные

(3500 видов)

- Сныть обыкновенная

- Цветки пятичленные, обычно обоеполые
- В типе актиноморфные, но наружные в зонтичках часто зигоморфные
- 5 тычинок чередуются с лепестками
- Гинецей синкарпный из 2-х плодолистиков
- Плод – вислоплодник, распадающийся на 2 мерикарпия

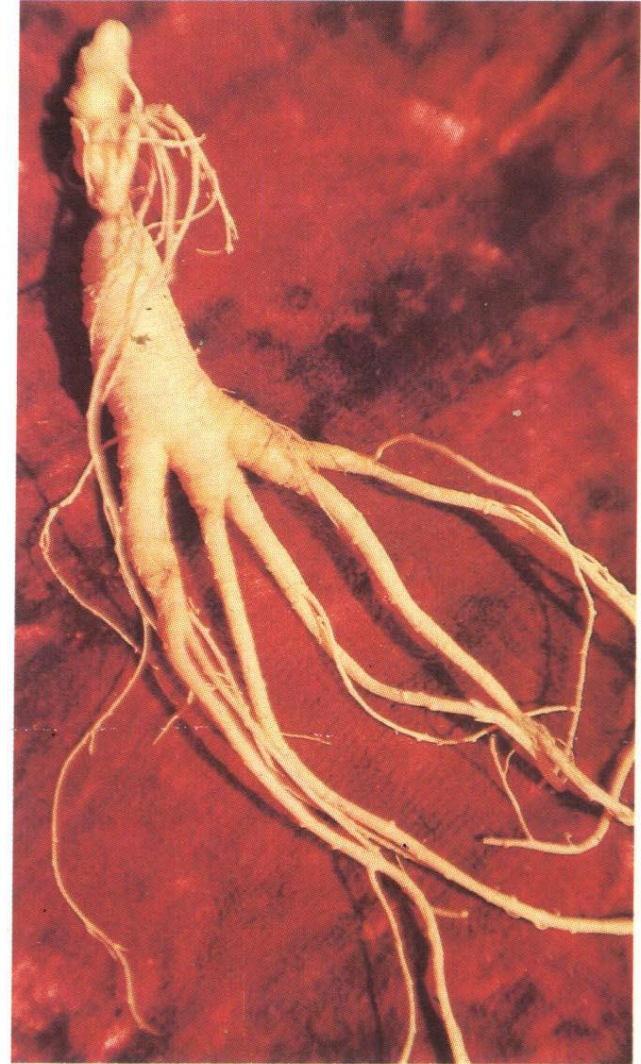




- Синеголовник  
плосколистный  
*Eryngium planum*



# Ранак гин-зэнг – Жень-шень сем. Аралиевые







- Вересковые – сем. *Ericaceae* (2500 видов)  
*Rhododendron aureum*

Трав нет, только кустарники или кустарнички (черника, клюква, голубика, багульник)  
Обычна микориза



# Рододендроны: понтийский и камчатский



- Венчик спайнолепестный
- Тычинок 10

- Завязь верхняя или нижняя из 5 плодолистиков





# Сем. Первоцветные – Primulaceae





# Губоцветные – Labiatae





# Сем. Норичниковые

- Вероника

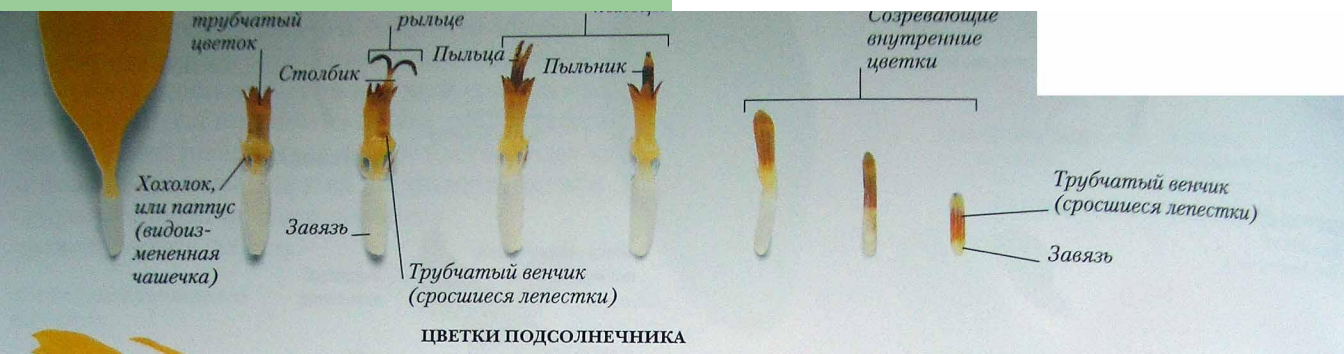




# Колокольчиковые пор. Campanulales







**ЦВЕТКИ ПОДСОЛНЕЧНИКА**

