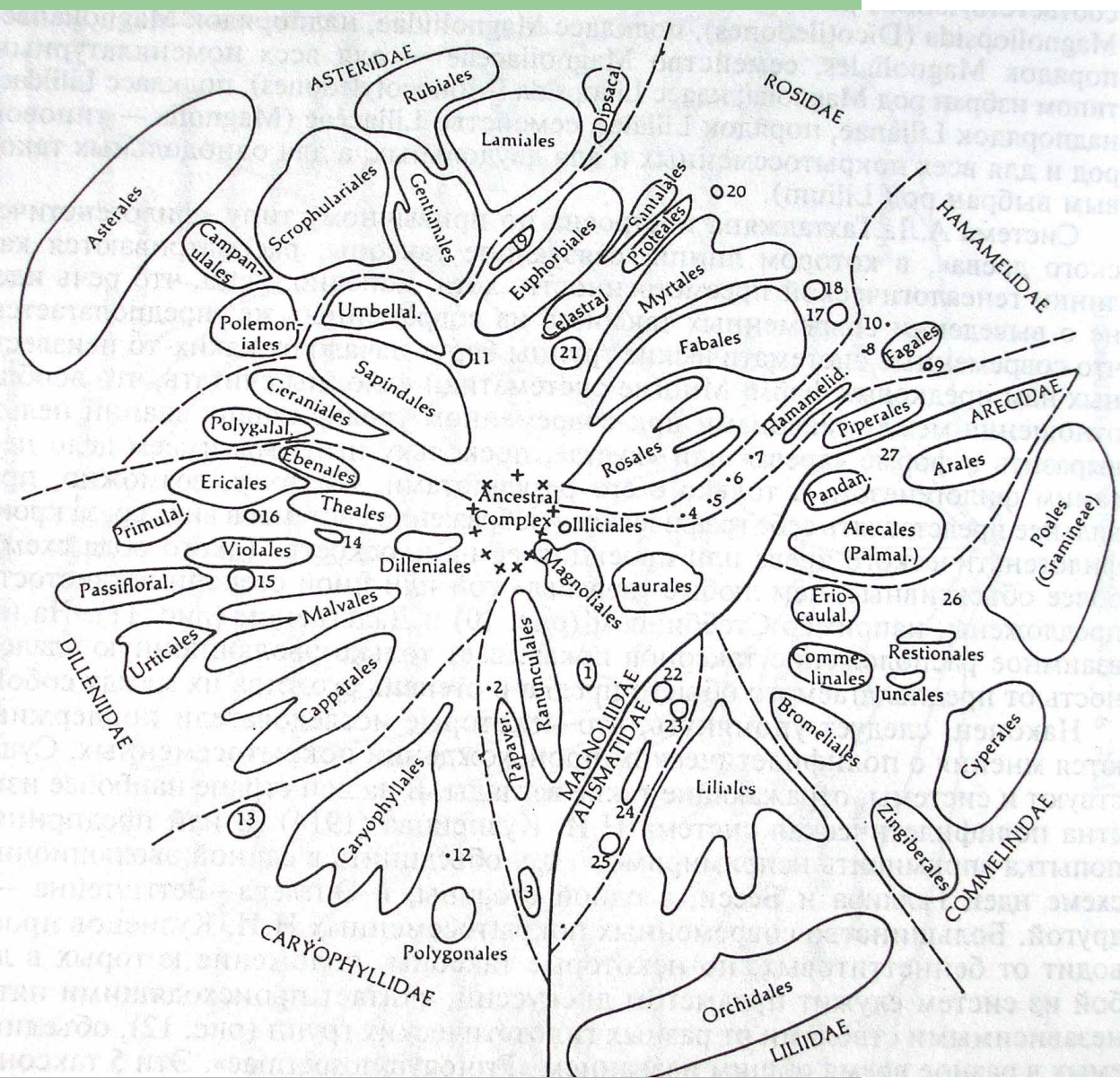


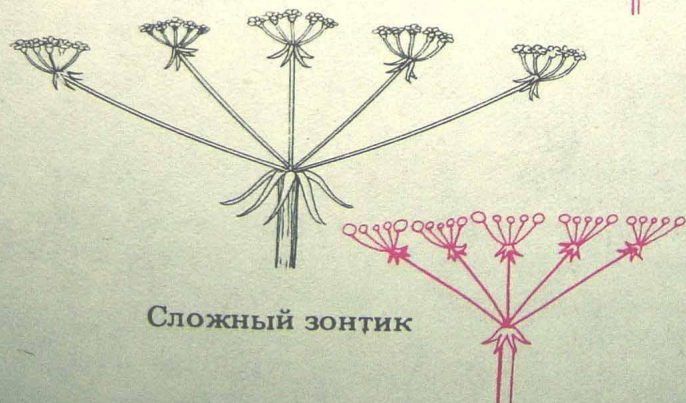
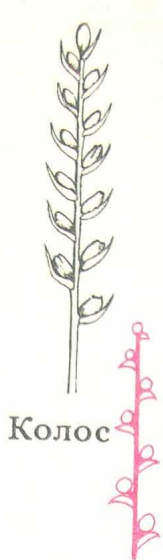
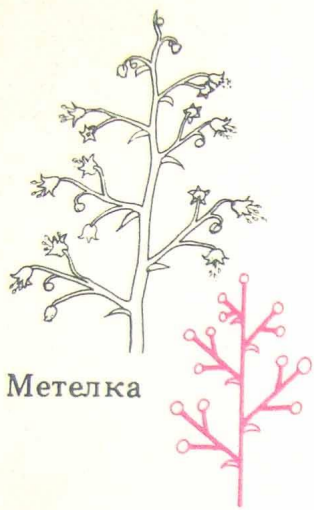
# Покрывтосеменные – Angiospermae = Цветковые – Anthophyta



# Схема Г.Л. Стеббинса



# Соцветия



# Сем. Umbelliferae – Зонтичные

(3500 видов)

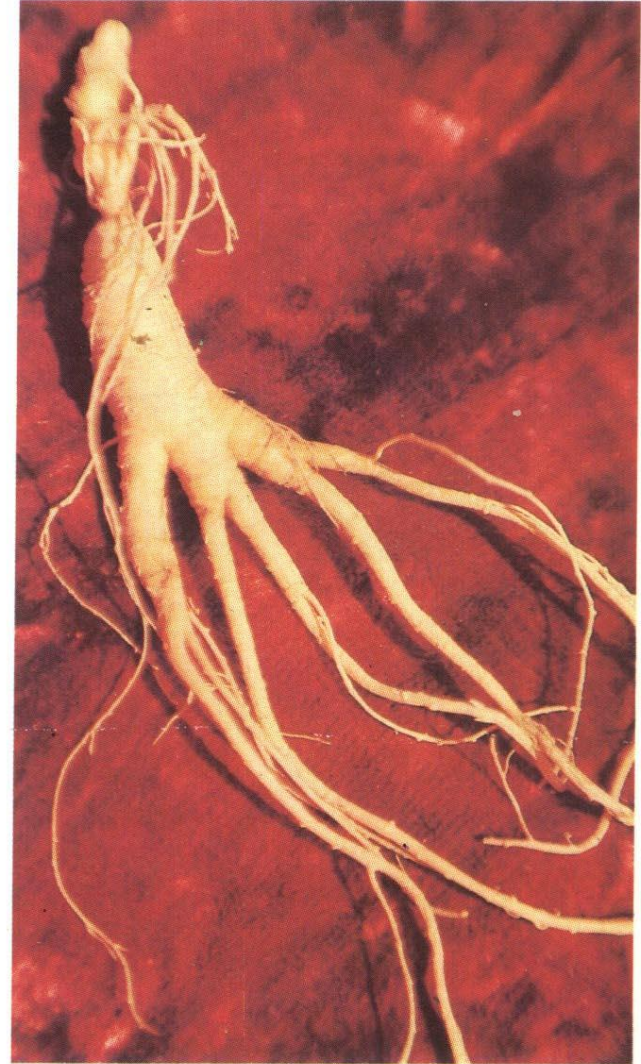
- Сныть обыкновенная
- Цветки пятичленные, обычно обоеполые
- В типе актиноморфные, но наружные в зонтичках часто зигоморфные
- 5 тычинок чередуются с лепестками
- Гинецей синкарпный из 2-х плодолистиков
- Плод – вислоплодник, распадающийся на 2 мерикарпия





- Синеголовник  
плосколистный  
*Eryngium planum*

# Ранак gin-zeng – Жень-шень сем. Аралиевые





- Вересковые – сем. Ericaceae (2500 видов)  
*Rhododendron aureum*

Трав нет, только кустарники или кустарнички (черника, клюква, голубика, багульник)  
Обычна микориза

# Рододендроны: понтийский и камчатский



- Венчик спайнолепестный
- Тычинок 10

- Завязь верхняя или нижняя из 5 плодолистиков





# Сем. Первоцветные – Primulaceae



# Губоцветные – Labiatae



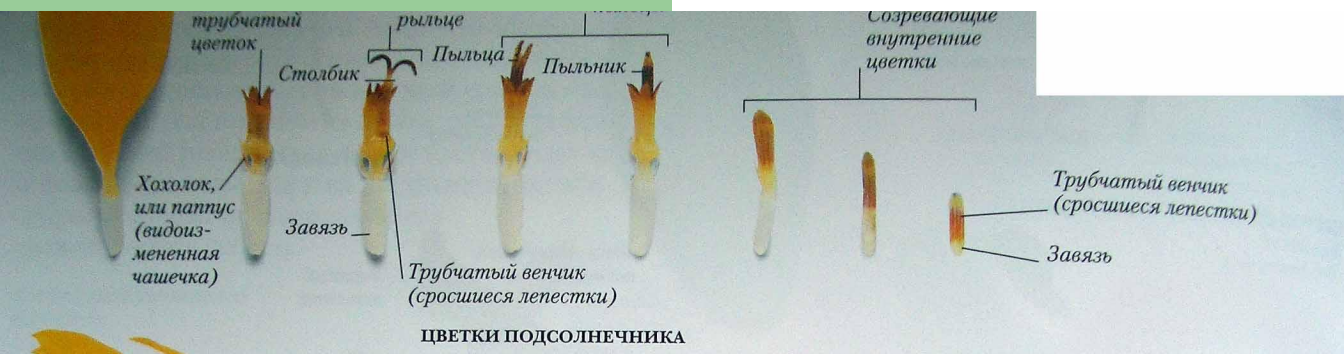
# Сем. Норичниковые

- Вероника



# Колокольчиковые пор. Campanulales





ЦВЕТКИ ПОДСОЛНЕЧНИКА

