

Половая система человека

ПОЛОВАЯ СИСТЕМА

ЖЕНСКАЯ

наружные

- большие половые губы
- малые половые губы
- клитор
- преддверие влагалища

внутренние

- **яичники**
- матка
- маточная труба
- влагалище

МУЖСКАЯ

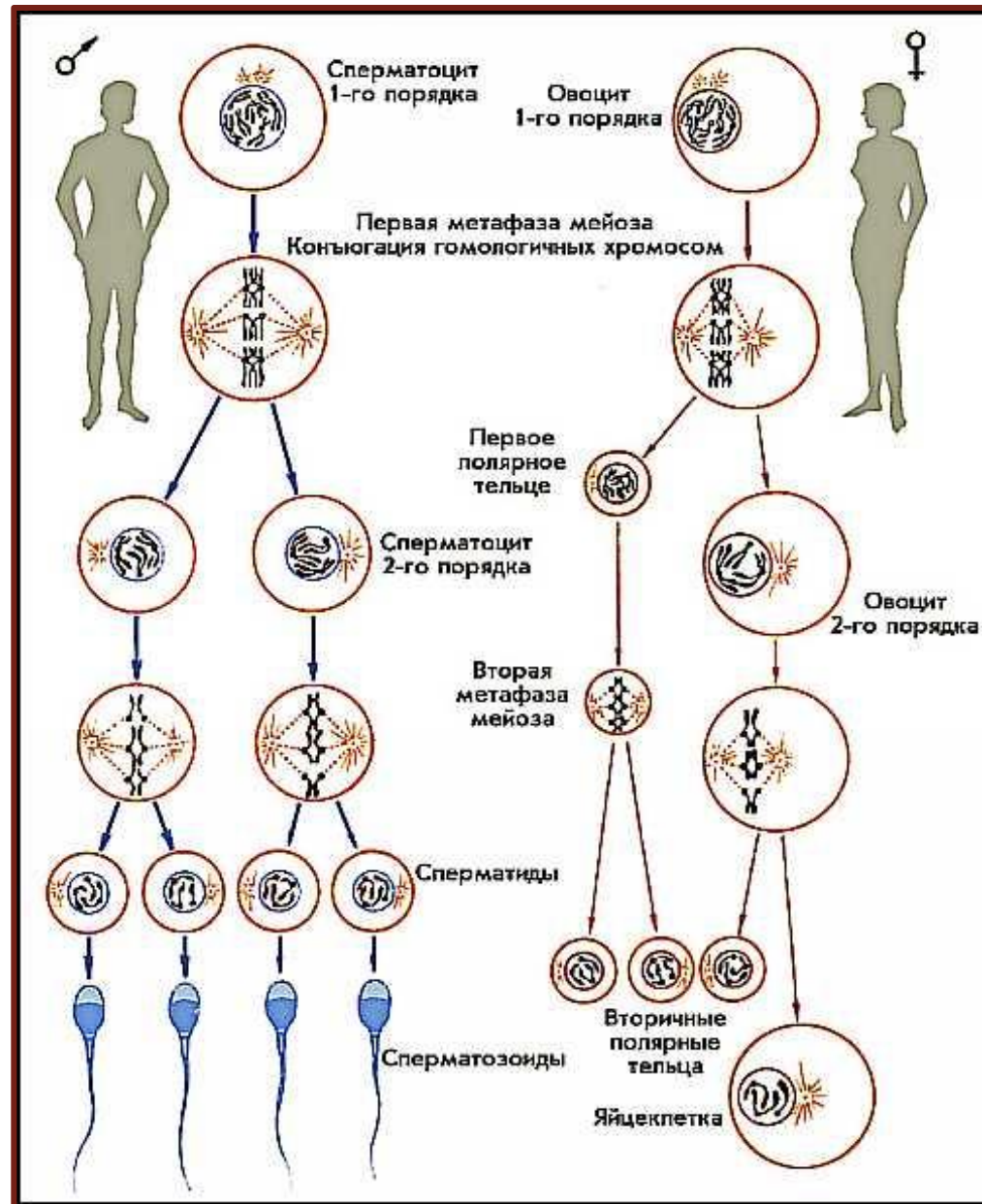
наружные

- мошонка
- половой член
- мочеиспускательный канал

внутренние

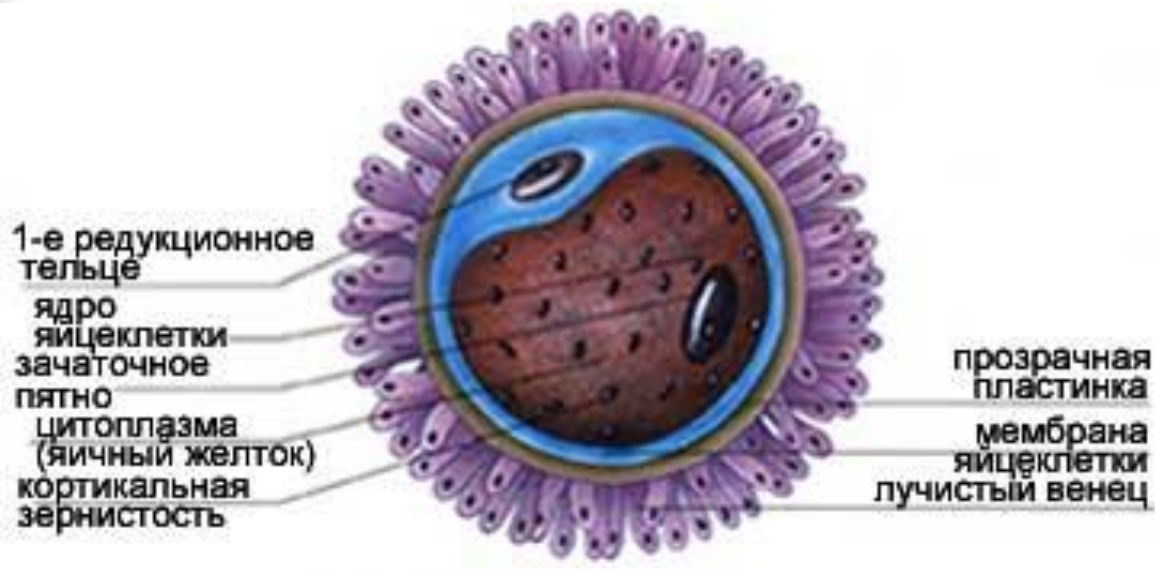
- **семенники**
- семявыводящий проток
- семенной канатик
- предстательная железа

ОБРАЗОВАНИЕ ПОЛОВЫХ КЛЕТОК

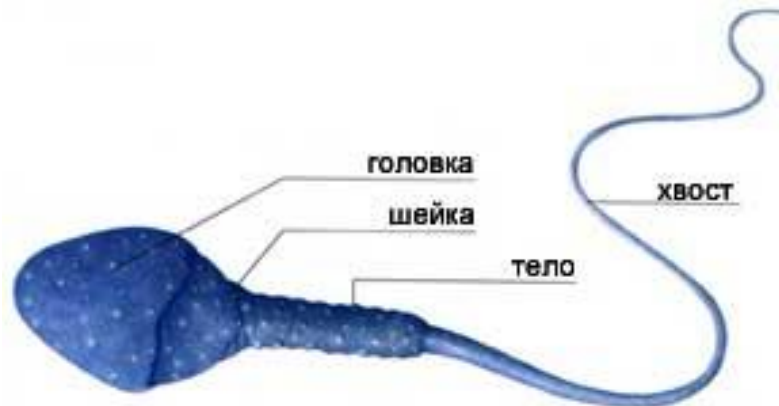


ПОЛОВЫЕ КЛЕТКИ

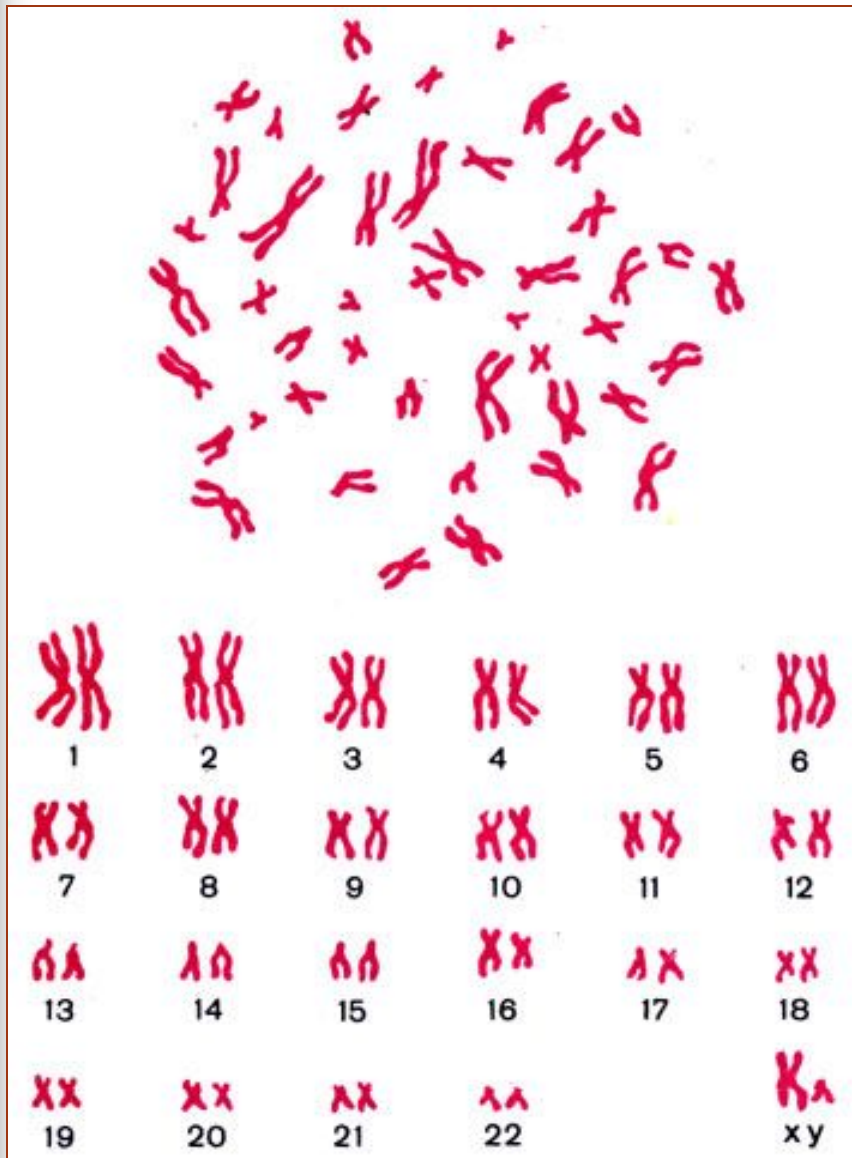
- яйцеклетка



- сперматозоид



ХРОМОСОМНЫЙ НАБОР



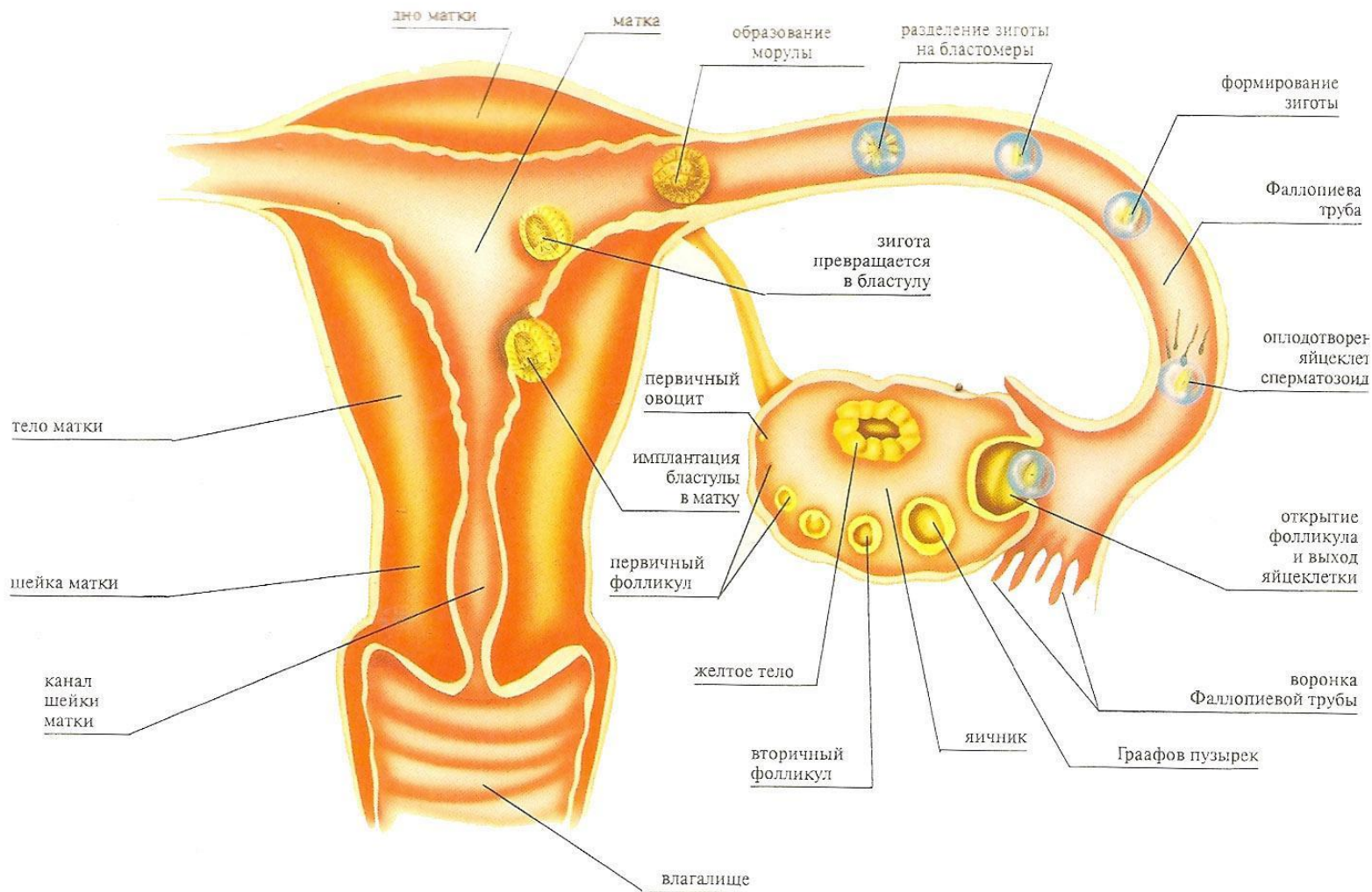
- Парные хромосомы – *гомологичные*
- Хромосомный набор, представленный парными хромосомами – *диплоидный* ($2n$)
- Хромосомный набор, содержащий одинарный набор хромосом – *гаплоидный* (n)

ОПЛОДОТВОРЕНИЕ - ПРОЦЕСС СЛИЯНИЯ ПОЛОВЫХ КЛЕТОК



- *Из 100 млн. сперматозоидов только 1 оплодотворяет яйцеклетку.*
- *Цикл формирования сперматозоида 70-75 дней.*
- *Путь сперматозоида по семявыводящим путям 10-15 дней.*
- *На воздухе сперматозоид живет 24 часа, в организме женщины - 3-4 дня.*

ОБРАЗОВАНИЕ И ДВИЖЕНИЕ ОПЛОДОТВОРЕННОЙ ЯЙЦЕКЛЕТКИ



НАСЛЕДОВАНИЕ ПОЛА

