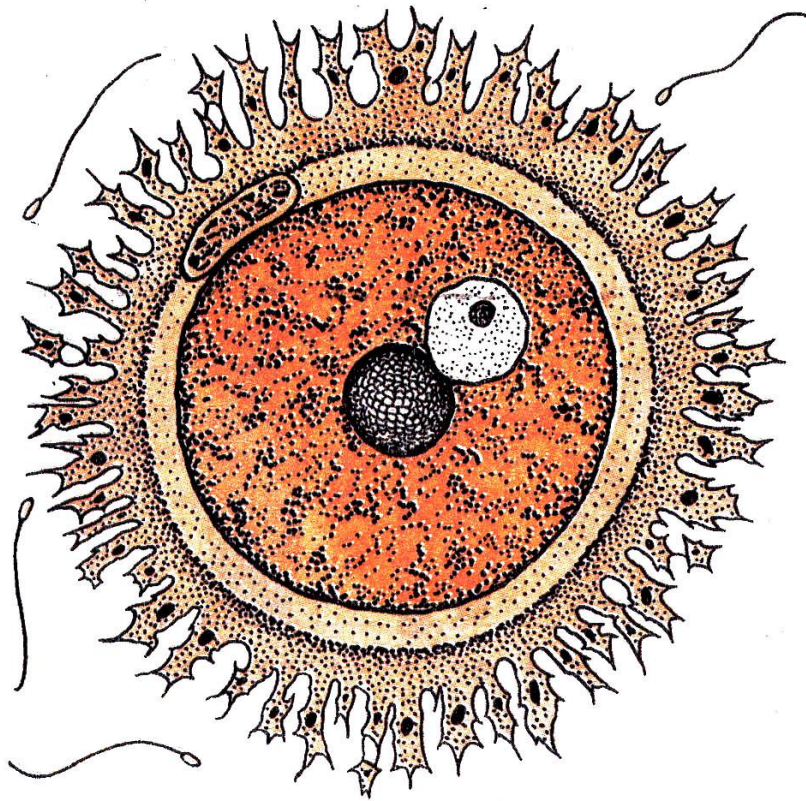
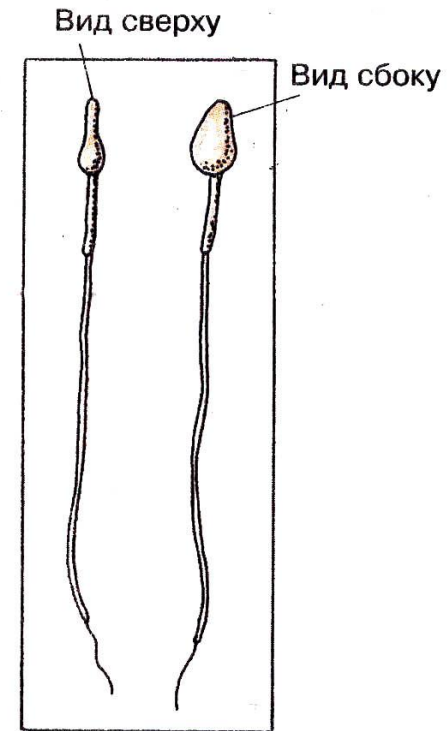


# Половые клетки человека

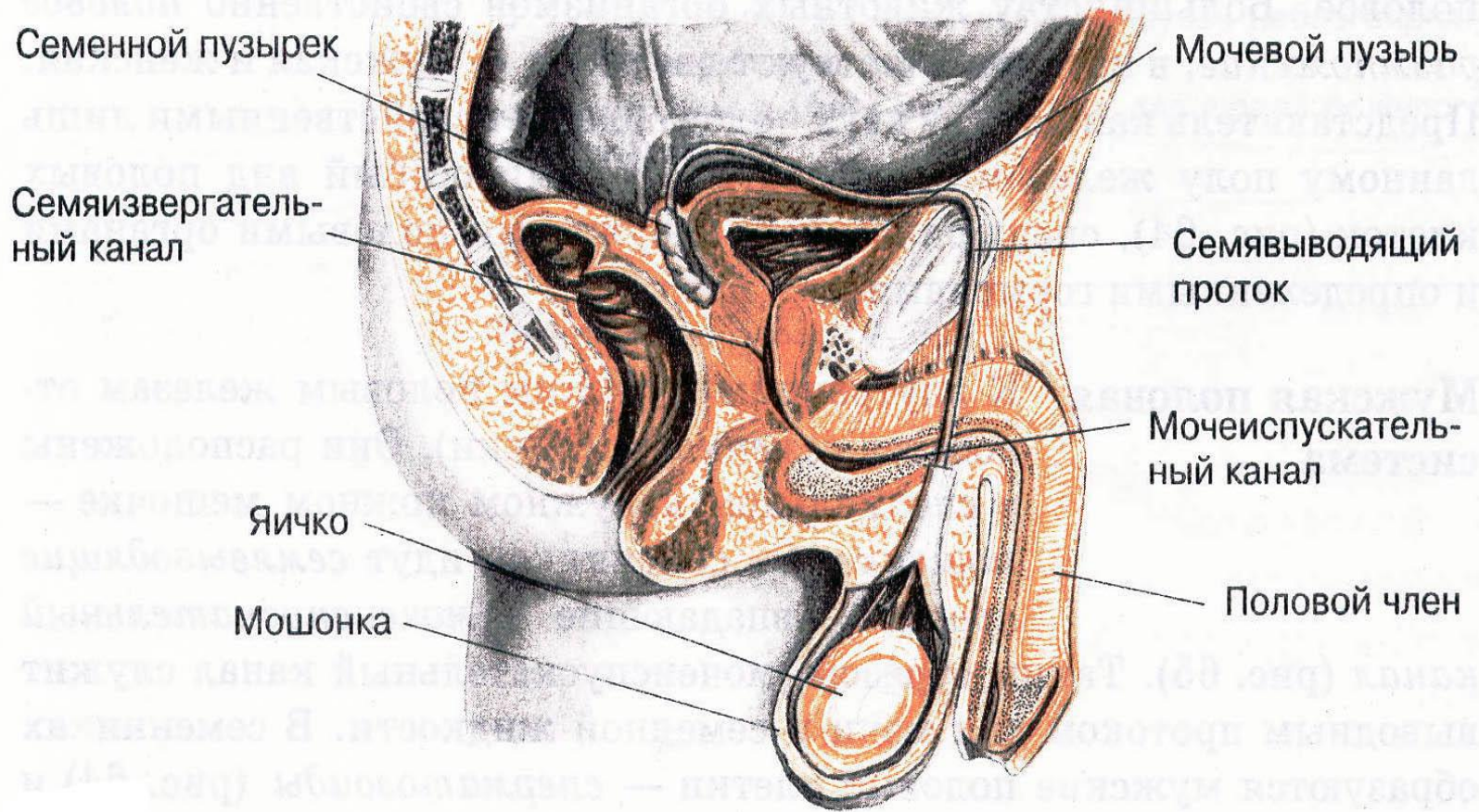


Яйцеклетка и сперматозоиды  
человека (увеличение в 400 раз)



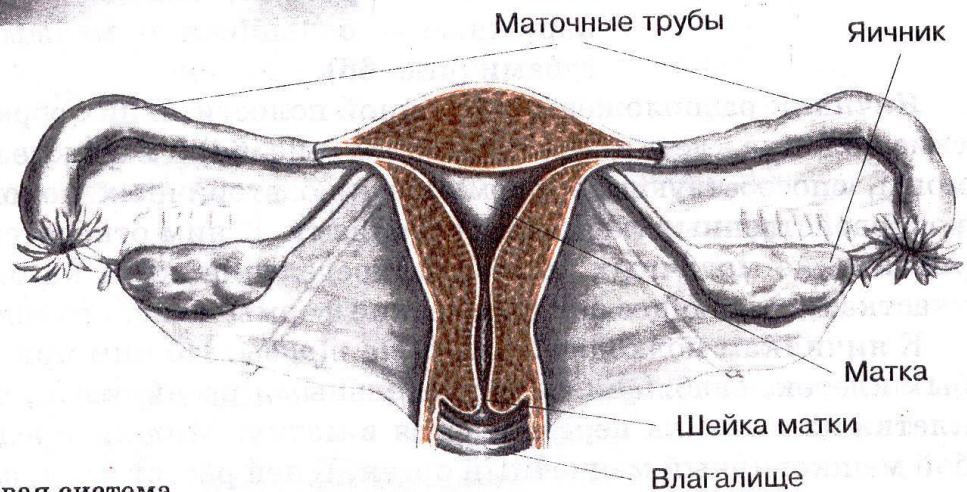
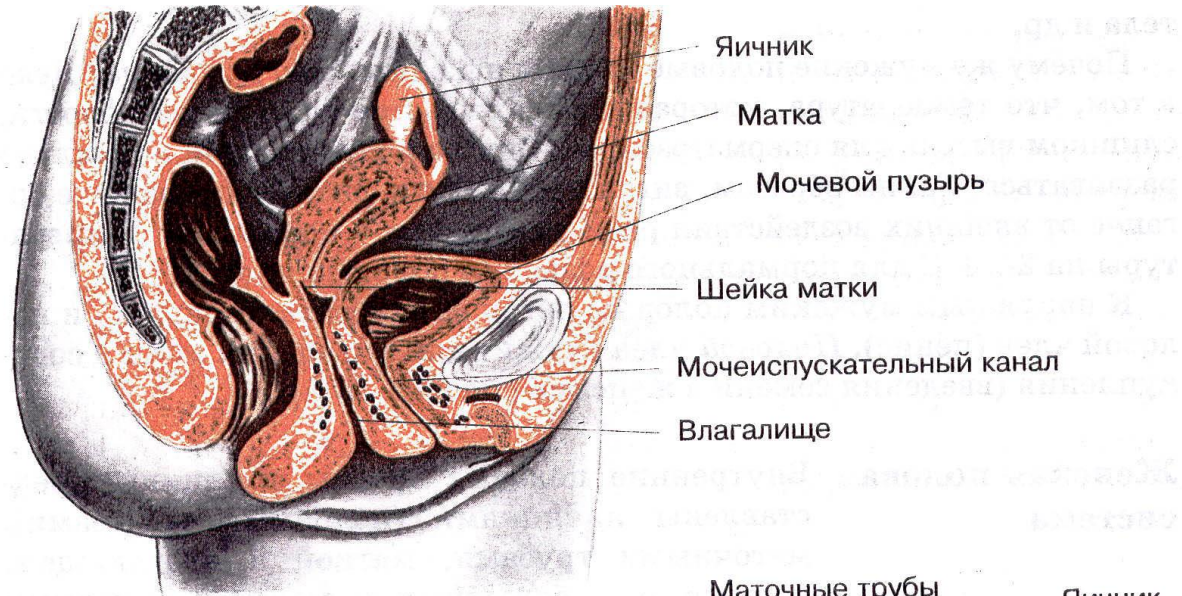
Сперматозоиды  
(увеличение в 2000 раз)

## Мужская половая система

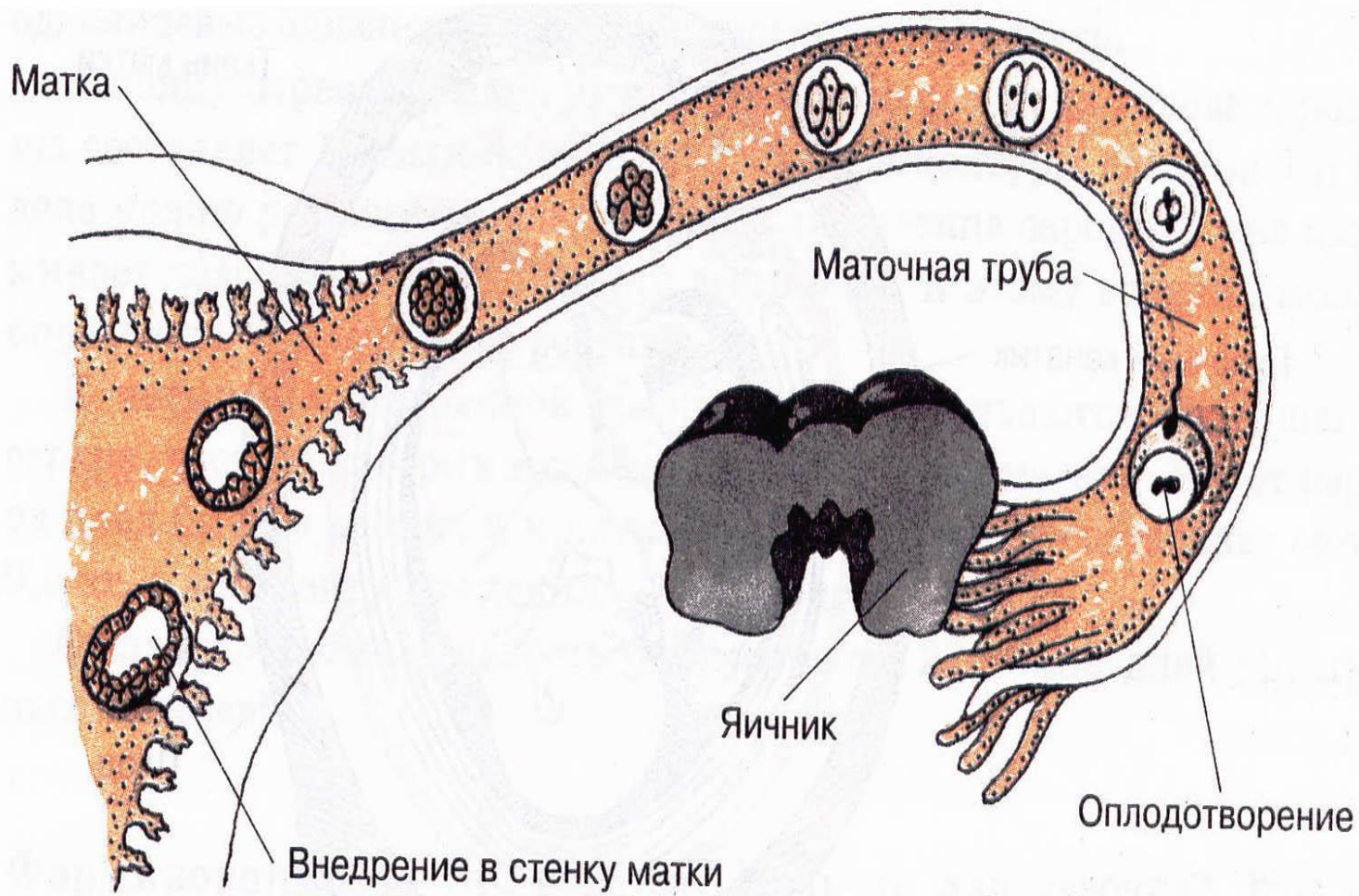


Мужская половая система

# Женская половая система

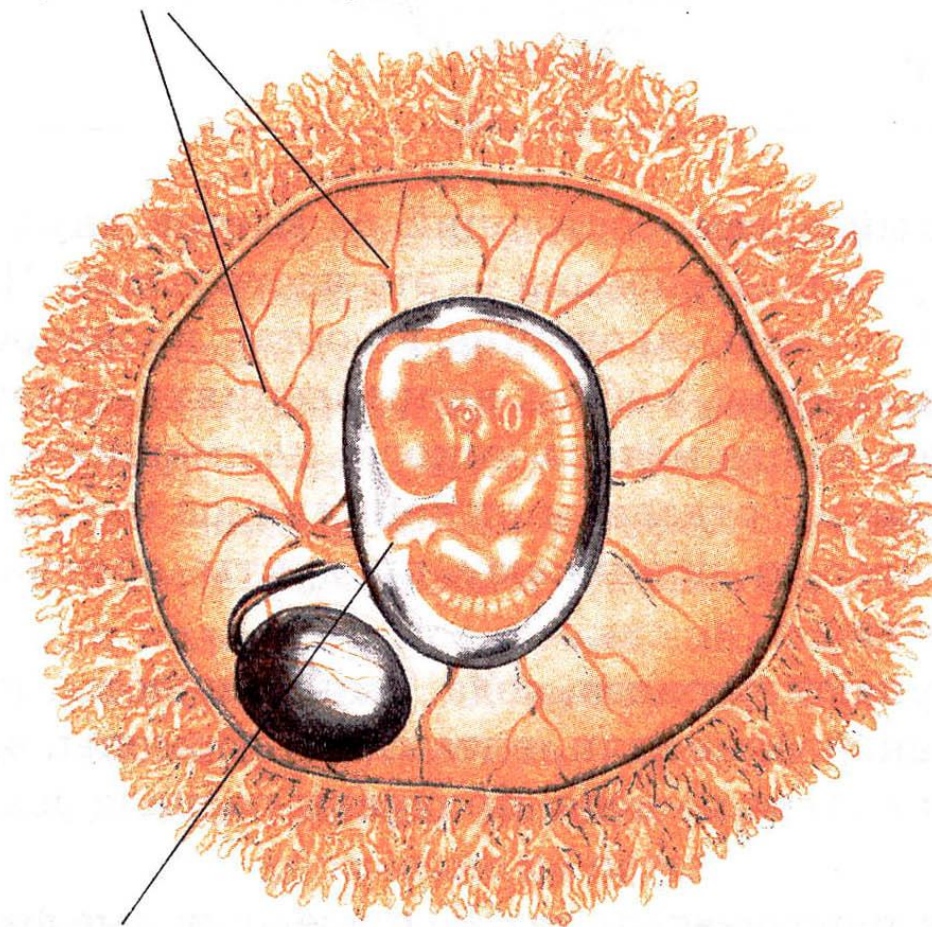


Женская половая система



Развитие зародыша  
человека от  
оплодотворения до  
внедрения в стенку  
матки

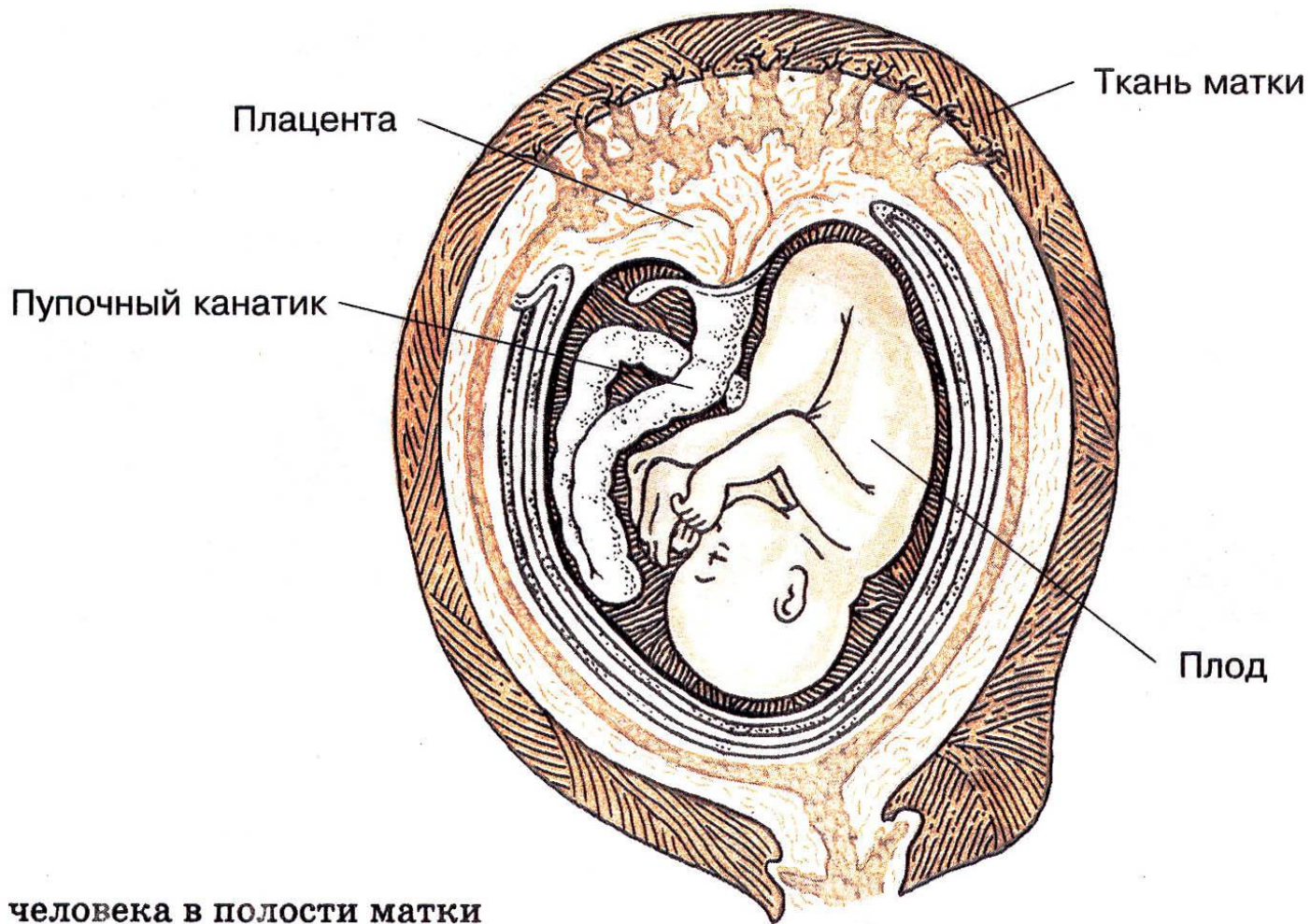
Кровеносные сосуды



Пупочный канатик

Человеческий зародыш  
около 10 мм длиной  
(приблизительно  
в середине 5-й недели  
развития)

# Плод человека в полости матки



Плод человека в полости матки