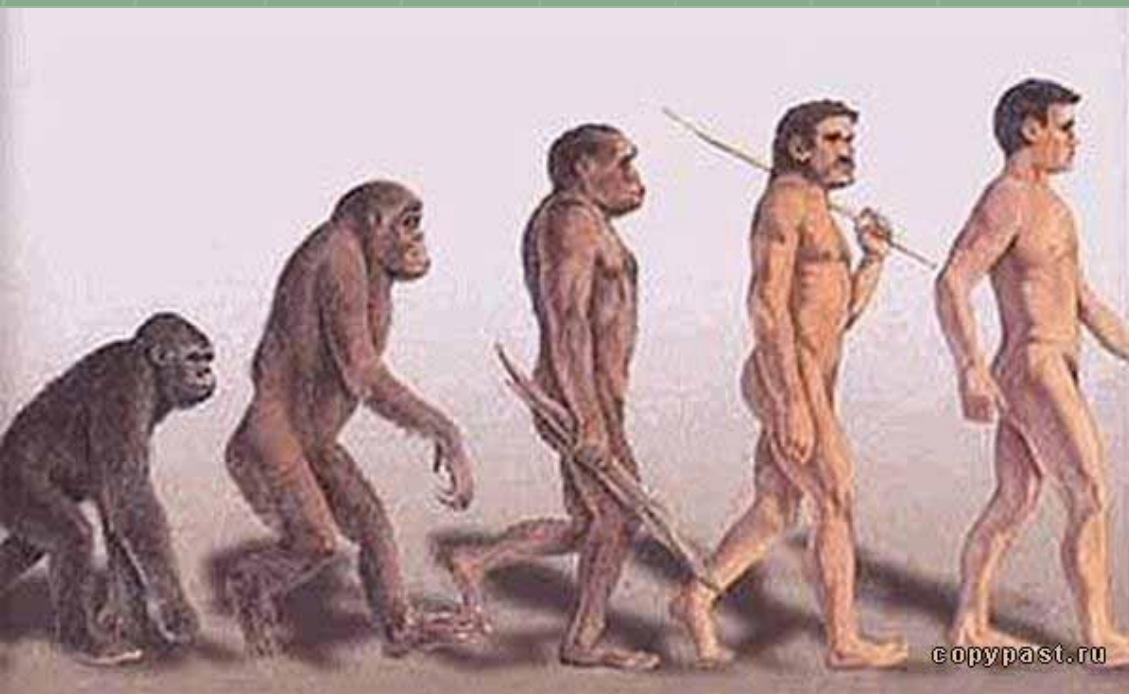


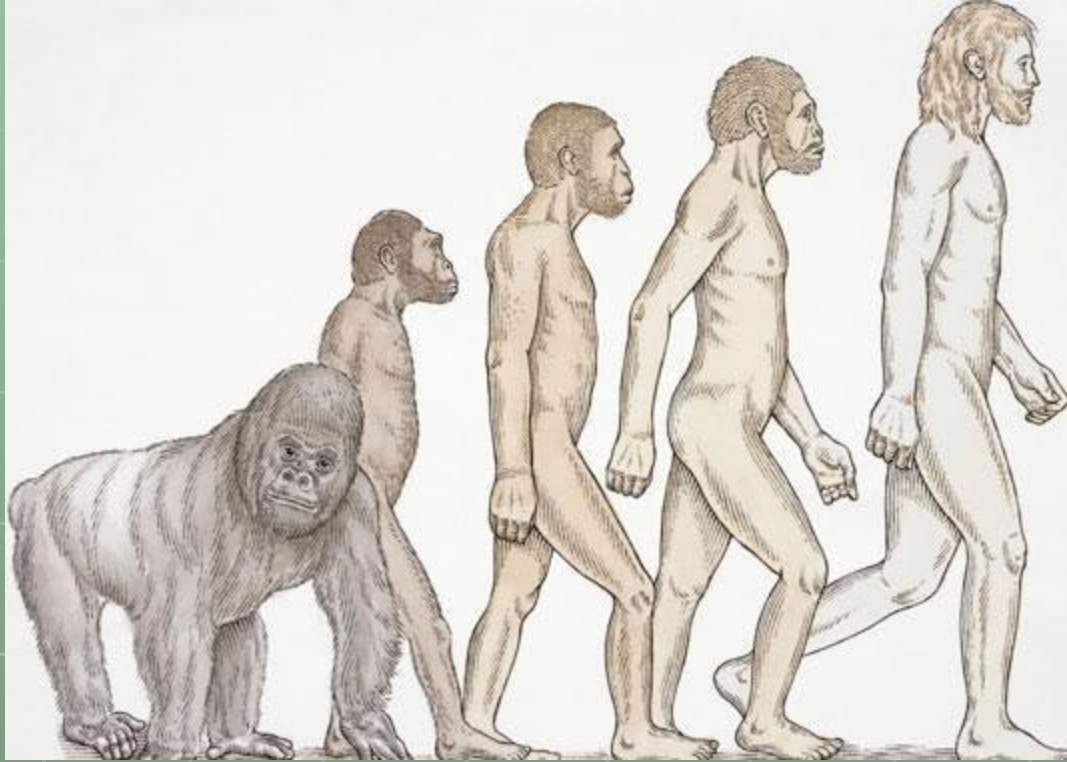
Презентация

"Положение человека в системе животного мира"



Выполнила:
Ученица 11 класса
Голева Алёна
Руководитель:
Учитель географии
и
биологии Лаптев А.
В.

МОУ «Новоушинская средняя общеобразовательная школа»



Эволюция человека, или антропогенез (греч. *antropos* – человек, *genesis* – развитие), – исторический процесс эволюционного становления человека. Он качественно отличается от эволюции других видов организмов, так как является результатом взаимодействия биологических и социальных факторов.

Антропология- наука о происхождении человека, возникшая на рубеже XVIII – XIX вв.



**1735 г.- К. Линней выделил
род
людей с одним видом-
Человек
разумный (Homo sapiens L.)**



**1809 г.- Жан Батист Ламарк
указал
на родство человека с
обезьянами.**



1872 г.- Ч. Дарвин в труде «Выражение эмоций у человека и животных» на большом фактологическом материале показал поразительное сходство человека с животными и особенно с человекообразными обезьянами.

Эволюция человека

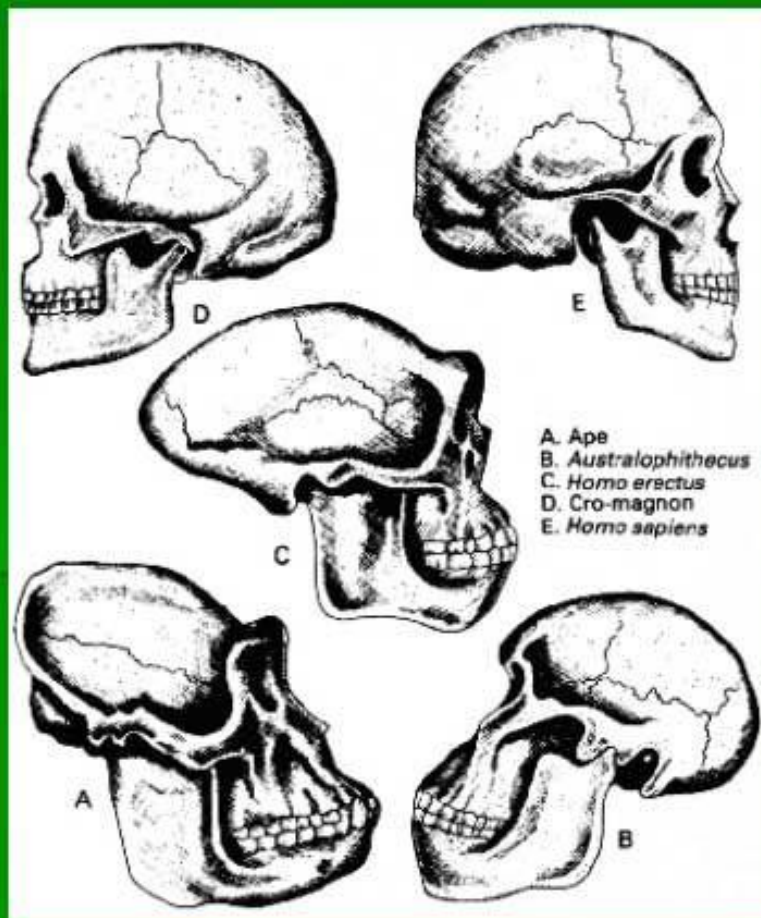
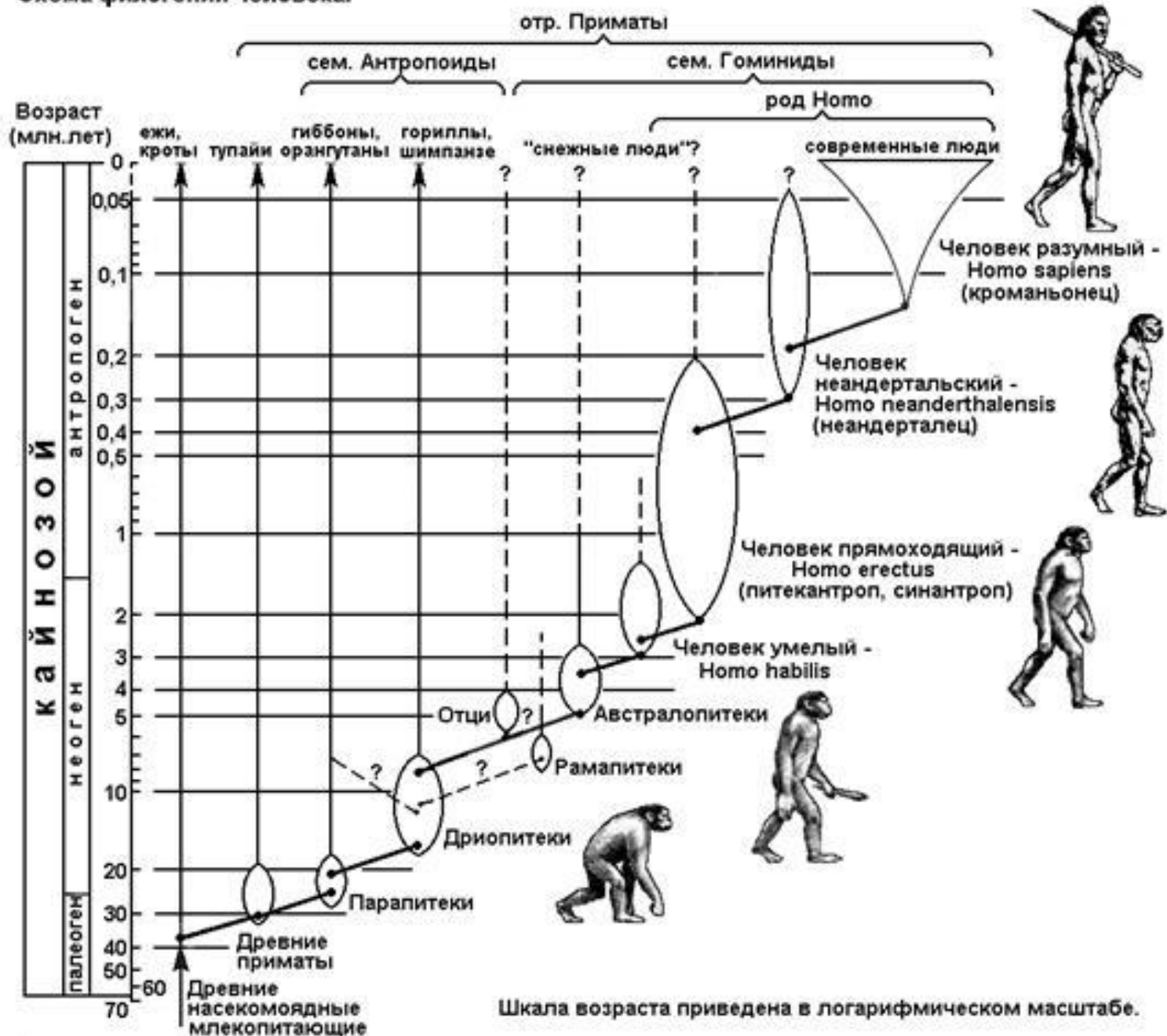


Схема филогении человека.

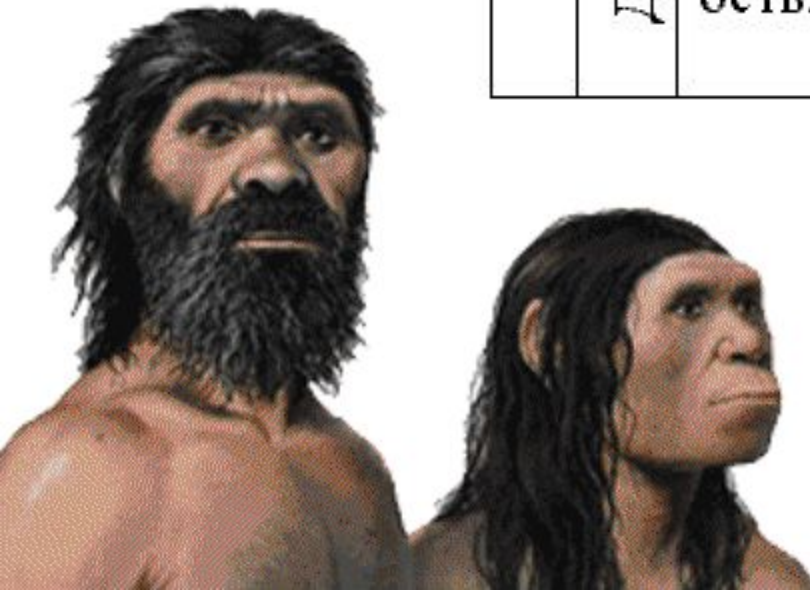


Шкала возраста приведена в логарифмическом масштабе.

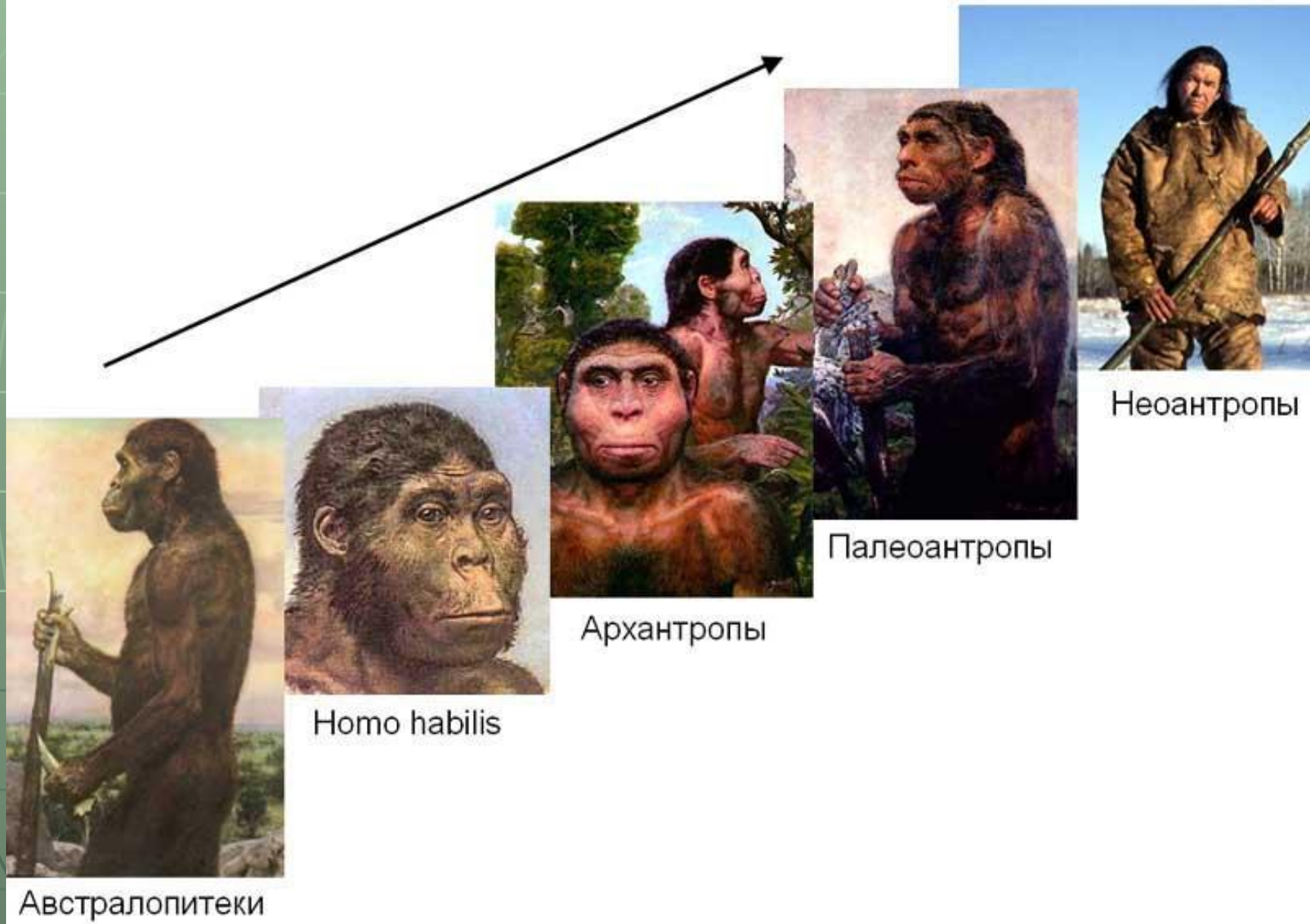
Факторы антропогенеза.

Биологические			
Изоляция	Дрейф генов	Наследственная изменчивость.	Естественный отбор на фоне борьбы за существование

Социальные			
Общественная жизнь	Сознание	Речь	Трудовая деятельность



«Линейная» эволюция гоминид по старым представлениям





Paranthropus robustus
(2,0-1,5 млн.)



Paranthropus boisei
(2,3-1,0 млн.)



H. ergaster
(1,9-1,6 млн.)



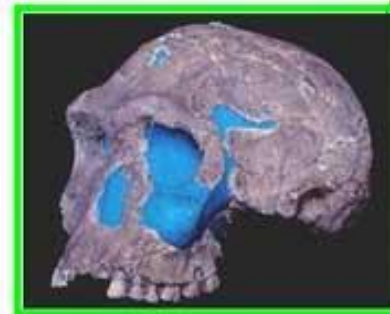
Kenyanthropus
(3,5 млн.)



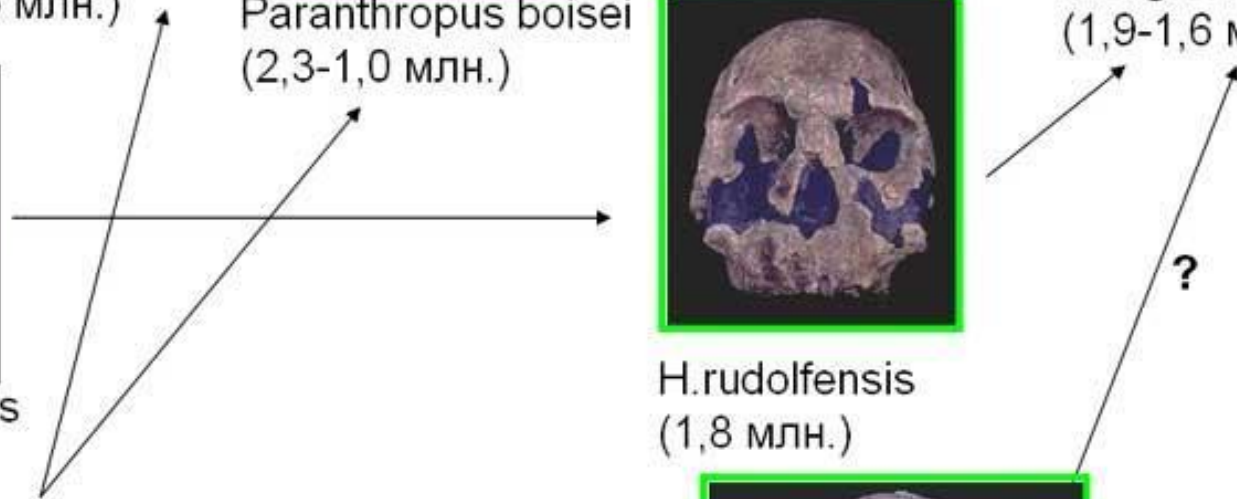
H. rudolfensis
(1,8 млн.)



A. africanus
(3,3-2,5 млн.)

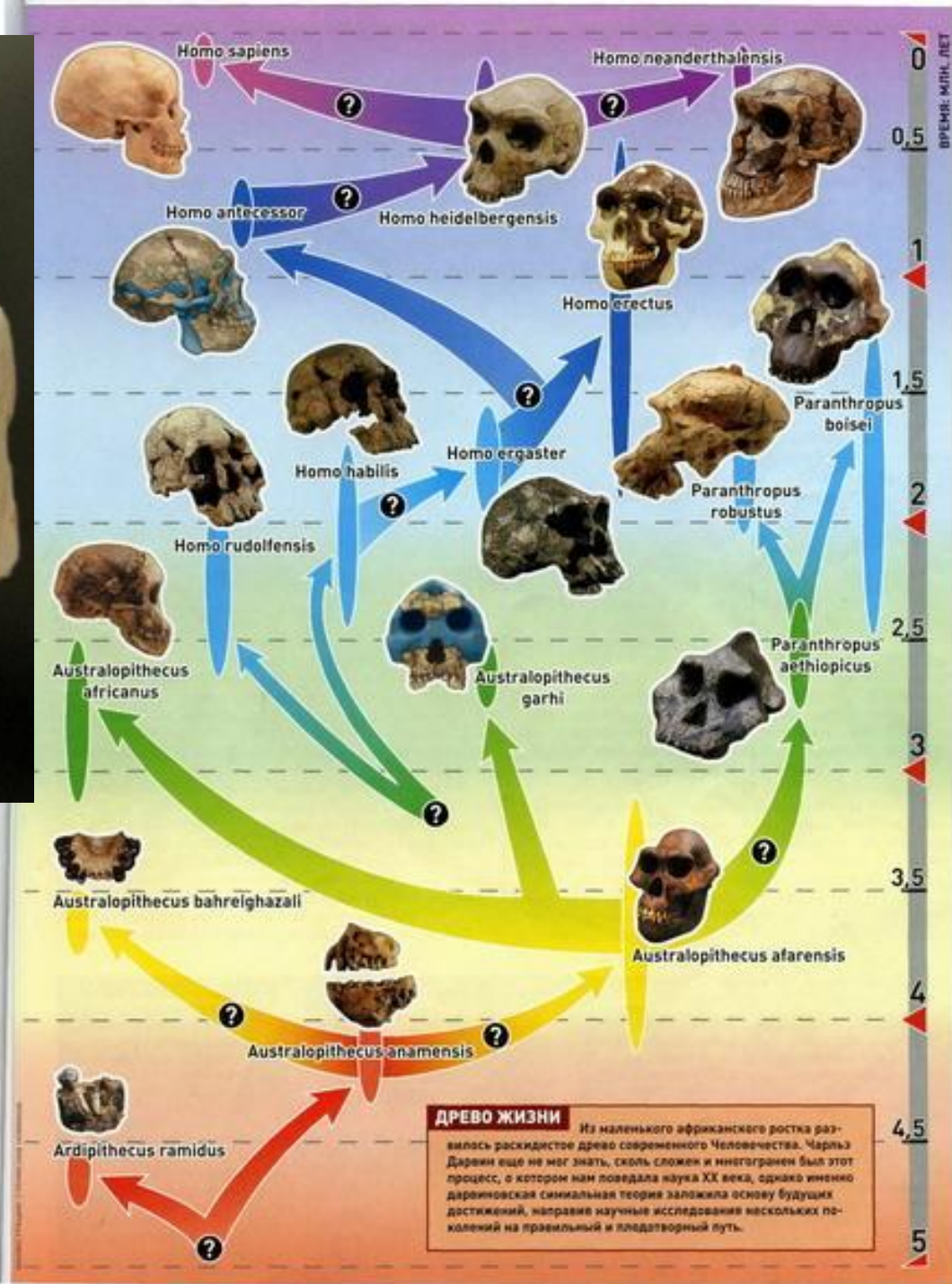


H. habilis (2,4-
1,5 млн.)

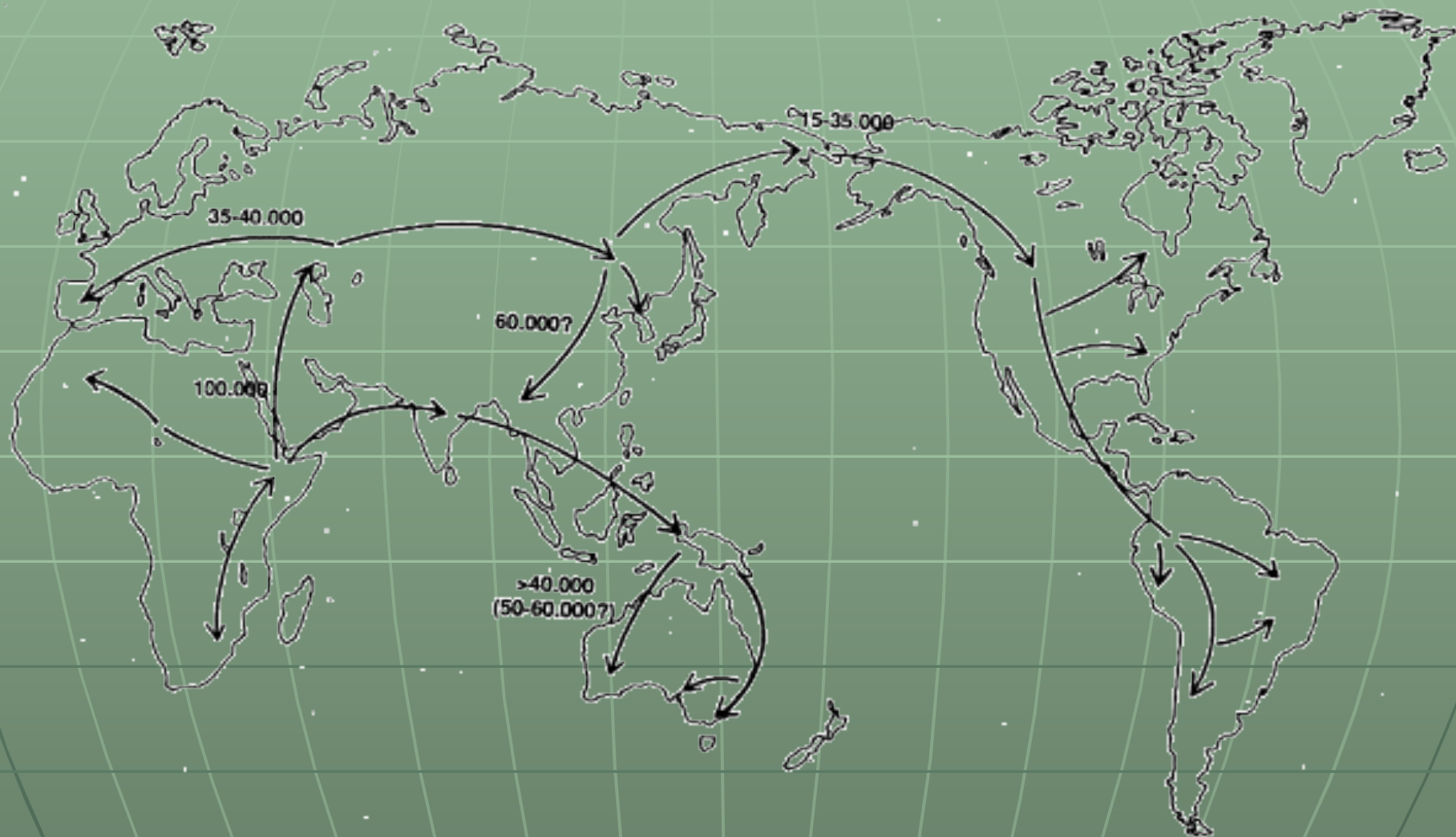




Кости, найденные
в разное время.

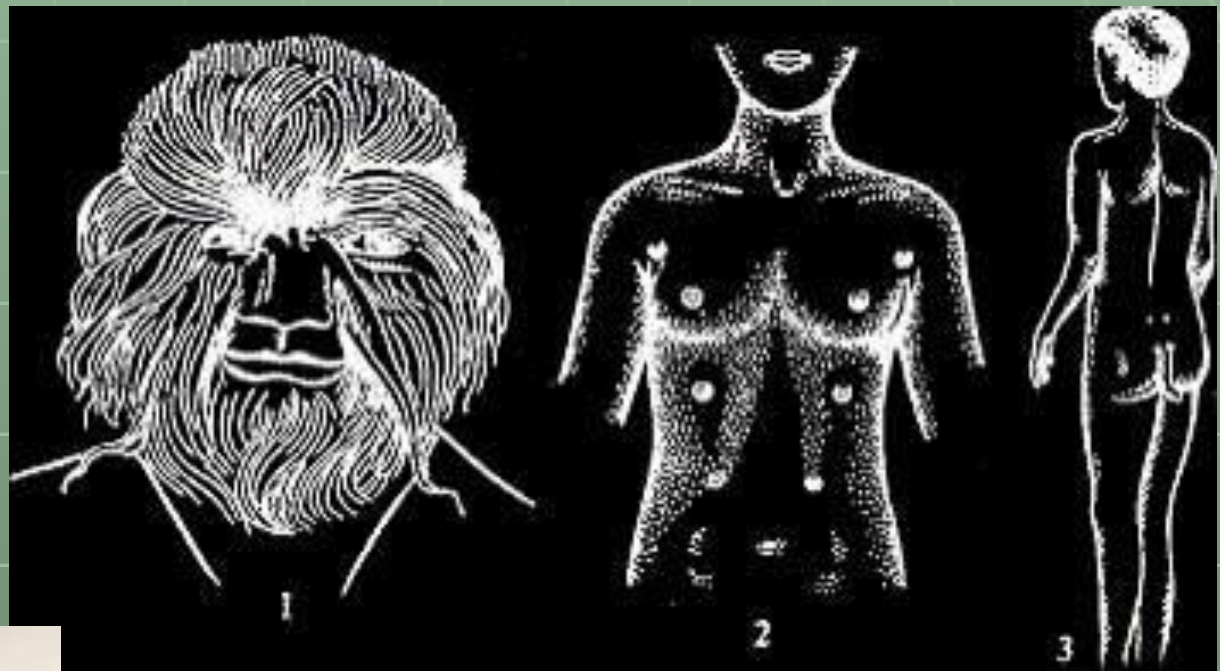


Их перемещение и распространение.



родстве человека с животными

свидетельствует так же наличие у человека атавизмов и рудиментов.



АТАВИЗМЫ У ЧЕЛОВЕКА

Атавизм (от лат. atavus – предок), появление у отдельных организмов данного вида признаков, которые существовали у отдалённых предков, но были утрачены в процессе эволюции.



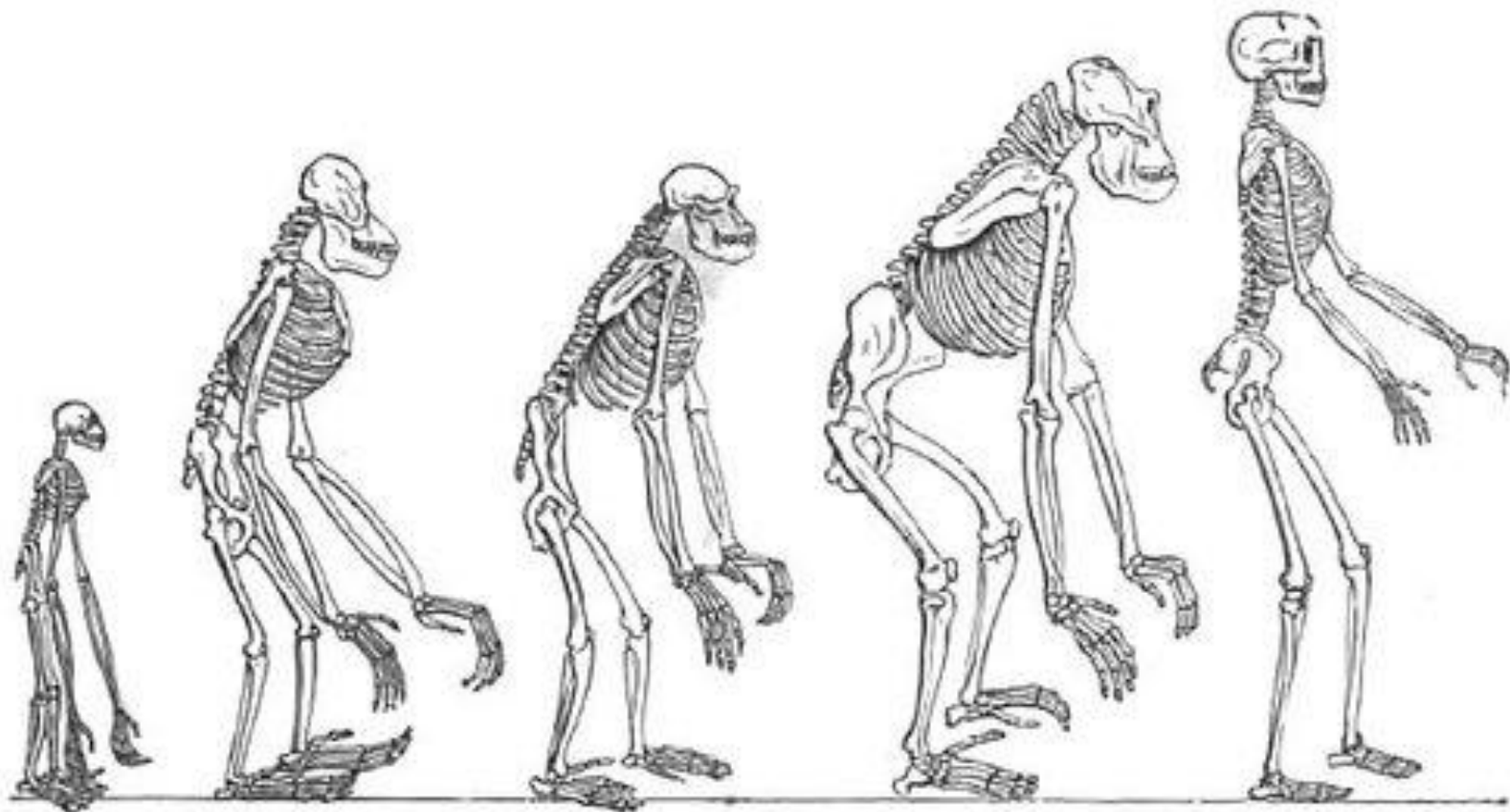
Развитие дополнительных пар млечных желёз



Развитие хвоста



Густой волосяной покров на лице и теле



a

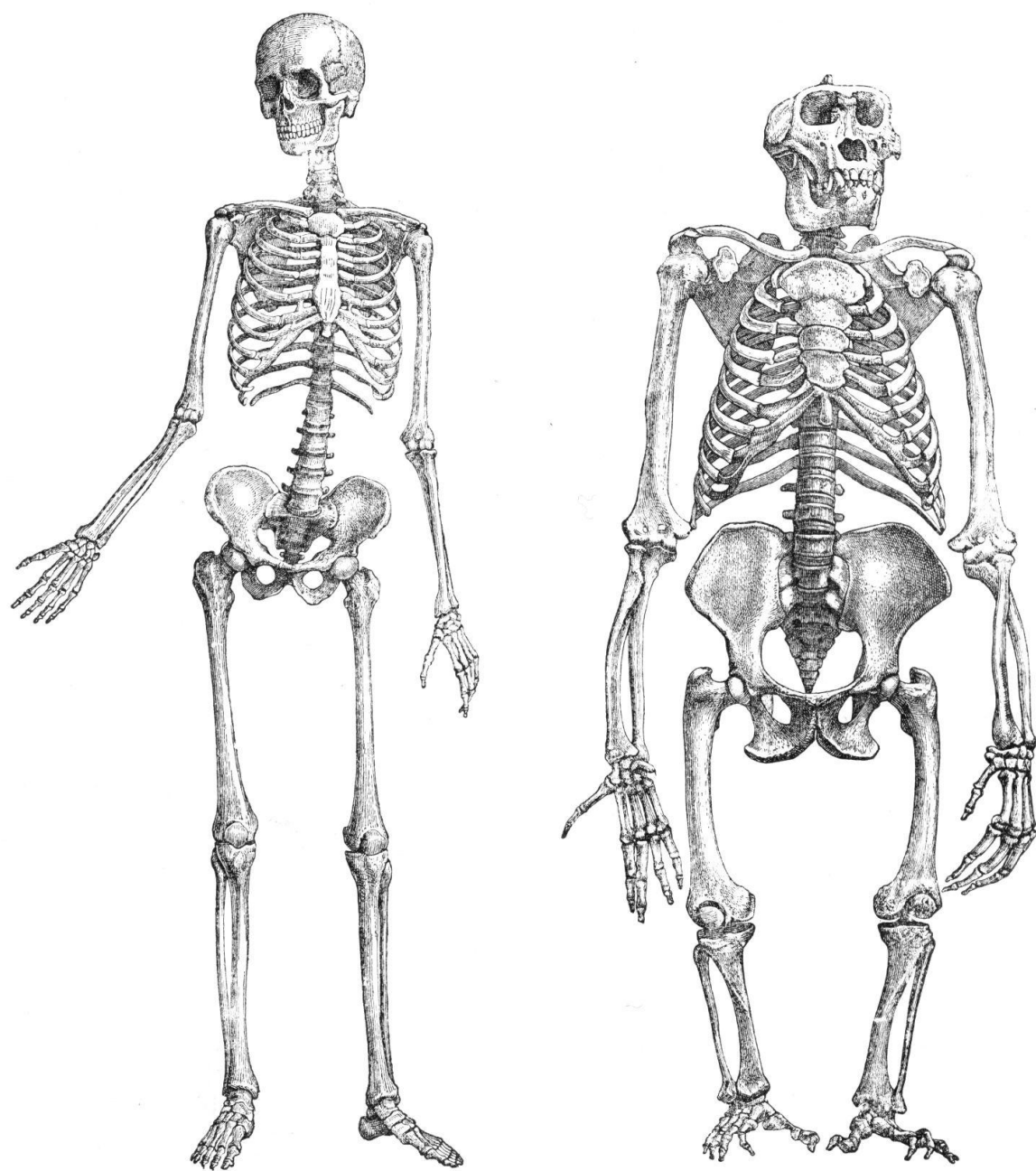
b

c

d

e

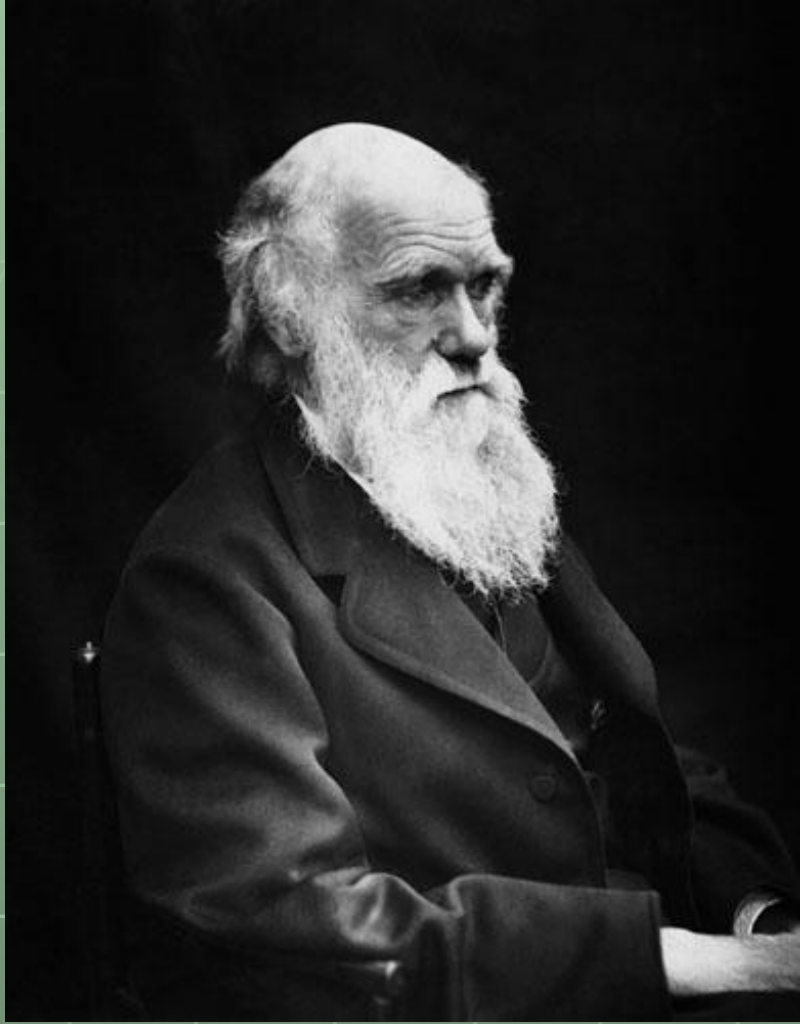
Фиг. 5. Скелеты обезьянъ и человека. а) гиббонъ; б) орангутангъ; в) чимпанзе; д) горилла; е) человекъ (по Гюкслю).



Скелет человека и обезьяны.

Систематическое положение современного человека.

подвид	—	Человек разумный разумный (Homo sapiens sapiens)
вид	—	Человек разумный (Homo sapiens)
род	—	Человек (Homo)
семейство	—	Люди (Гоминиды)
подотряд	—	Человекообразные
отряд	—	Приматы
подкласс	—	Плацентарные
класс	—	Млекопитающие
подтип	—	Позвоночные (Черепные)
тип	—	Хордовые
подцарство	—	Многоклеточные
царство	—	Животные

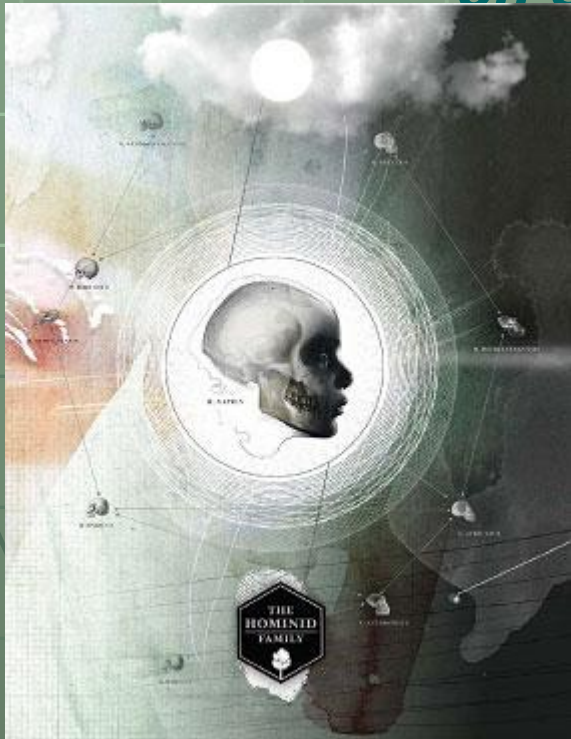


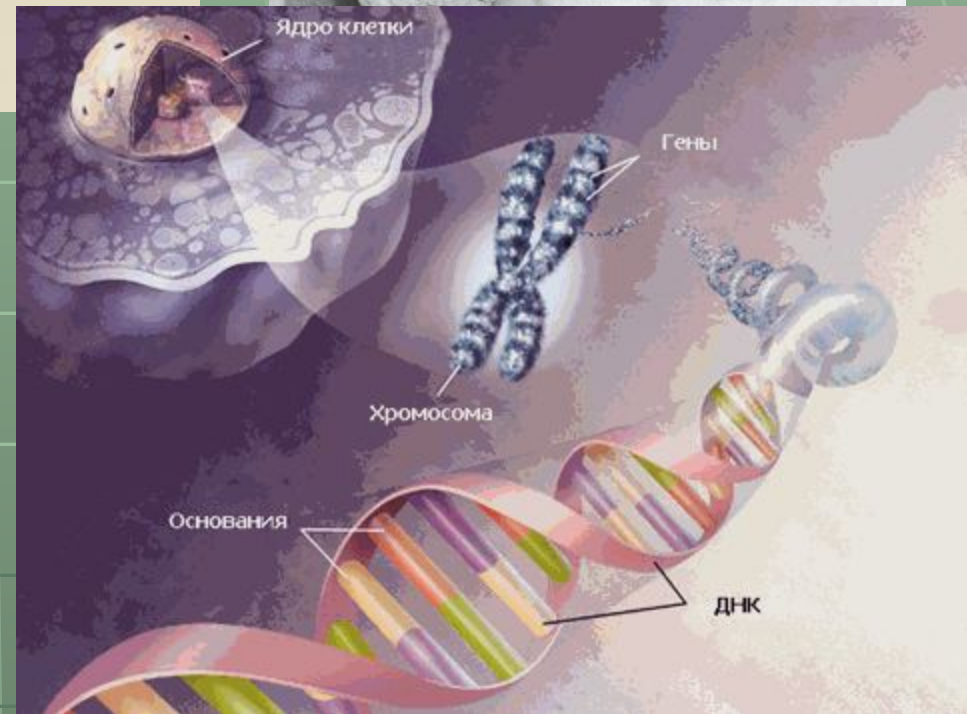
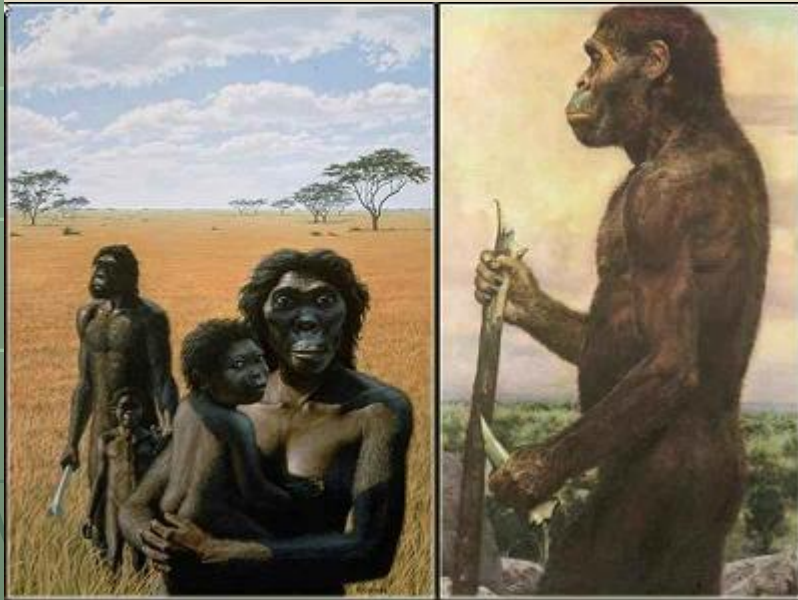
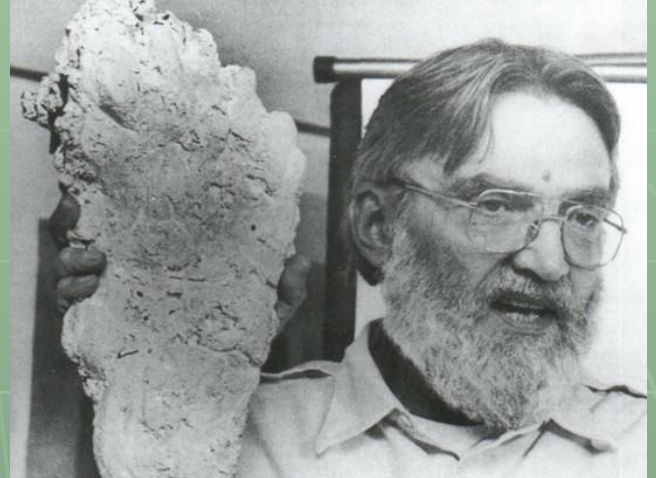
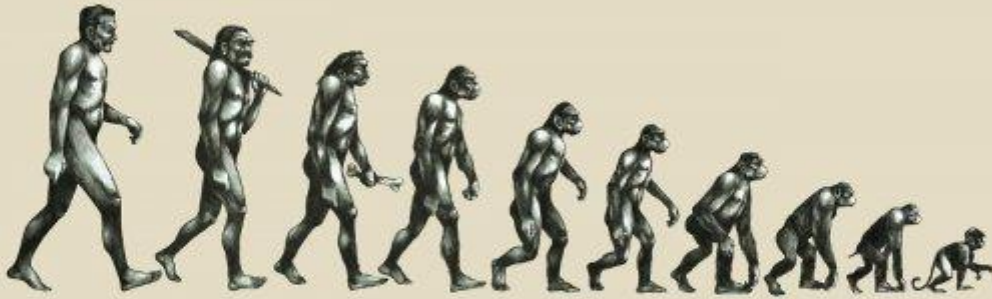
Ч. Дарвин «...животные-
наши братья по боли,
болезням, смерти,

страданию и голоду, наши рабы в самой тяжелой
работе, наши товарищи в наших удовольствиях-
все они ведут, может быть, своё происхождение
от одного общего с нами предка- нас всех можно
было бы слить вместе»

Отличия человека от животных:

- только для человека характерно прямохождение. В связи с этим в скелете человека произошли изменения.
- освободившиеся верхние конечности превратились в органы труда.
- изменения в черепе человека и мозге.
- человек обладает сознанием и абстрактным мышлением, общается с помощью речи, передача своих знаний другим.
- он создал искусство и науку.





Эволюция человека вышла из-под ведущего контроля биологических фактов и приобрела социальный характер.