

# Положение человека в системе ЖИВОТНЫХ

Электронная презентация для  
урока общей биологии

11 класс

*Автор: учитель биологии МОУ «Осинская гимназия»  
Соколова Екатерина Михайловна*

# Цель:

---

определение признаков человека, позволяющих судить о его предках.

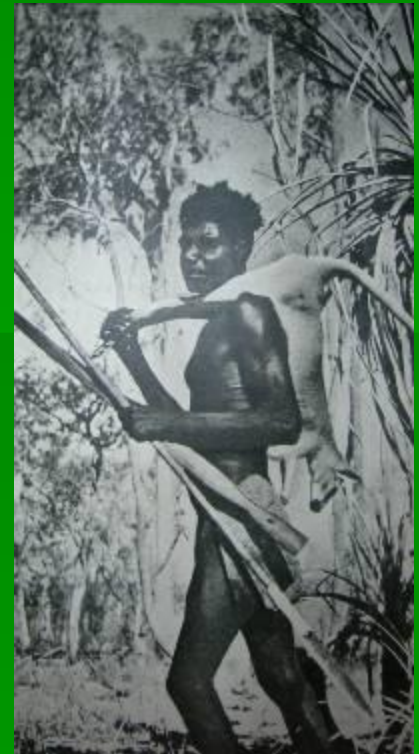
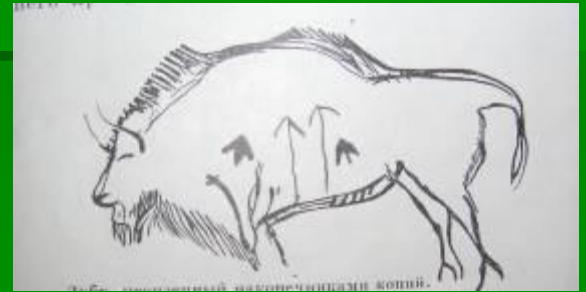
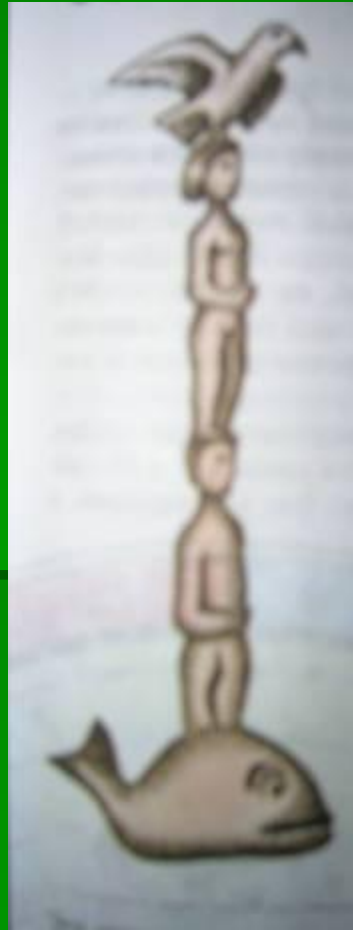
---

# Теории происхождения человека

- Тотемные
- Теистические
- Теории панспермии
- Эволюционные

# Тотемные теории происхождения человека

Человек - потомок животных, которые охраняют племя, род, семью. (Африканские народы, индейцы, северные народы)



# Теистические теории происхождения человека



Человек – создан творцом  
(в частности у христиан на 6 день)



# Теории панспермии

- Человек — потомок инопланетян, потерпевших крушение,
- Человек возникает в процессе эволюции от бактериальных клеток, занесенных из космоса

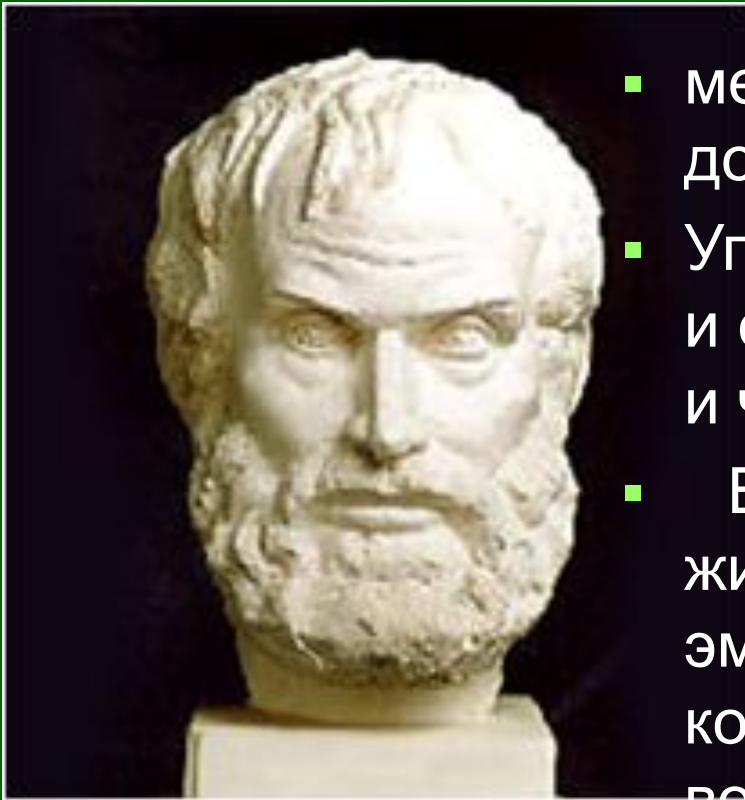


# Эволюционные теории происхождения человека

- **Античные философы** находили общие черты строения, лечили раненых кровью животных.
- **К. Линней** помещает человека в отряд приматов вместе с лемуром и обезьяной.
- **Ж.Б. Ламарк** считал, что человек произошел от обезьяноподобных предков лазающих по деревьям и перешедшим к наземному образу жизни.
- **Ч. Дарвин** в труде «Происхождение видов путем естественного отбора» определил законы, по которым происходила эволюция человека

# АРИСТОТЕЛЬ

(384 до н.э. - 322 до н.э.)



- между всеми живыми существами должны быть какие-то связи
- Упоминает об изменчивости природы и об общем происхождении животных и человека.
- В сочинении «О возникновении животных» подробно изложены эмбриологические сведения, которыми он располагал, и его воззрения на развитие человека

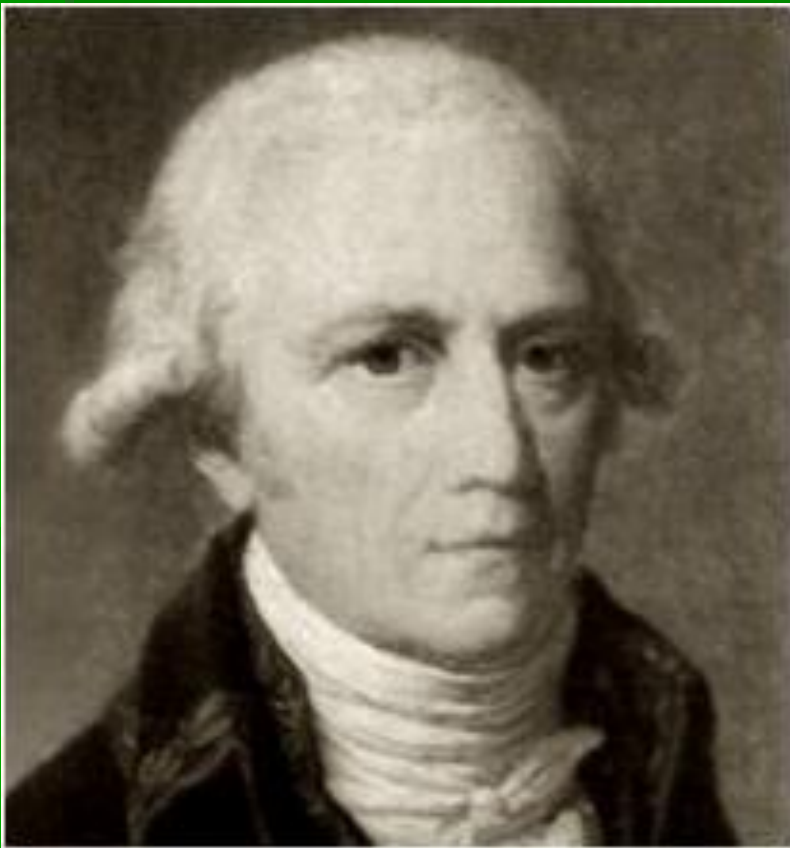


# ЛИННЕЙ Карл (1707 - 1778)



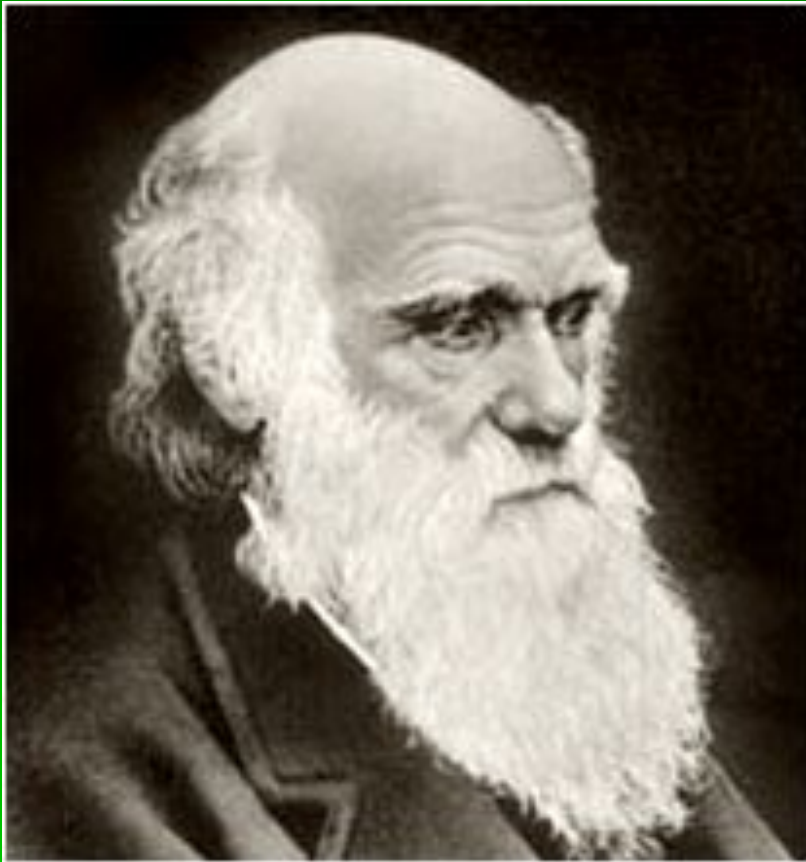
Поместил человека в  
отряд Приматов  
вместе с лемуром и  
обезьяной

# ЛАМАРК Жан Батист (1744 - 1829)



Считал, что человек произошел от обезьяноподобных предков лазающих по деревьям и перешедшим к наземному образу жизни.

# ДАРВИН Чарльз Роберт (1809 - 1882)



В труде «Происхождение видов путем естественного отбора» определил законы, по которым происходила эволюция человека

# Систематическое положение человека в органическом мире

---

Царство Животные

Тип Хордовые

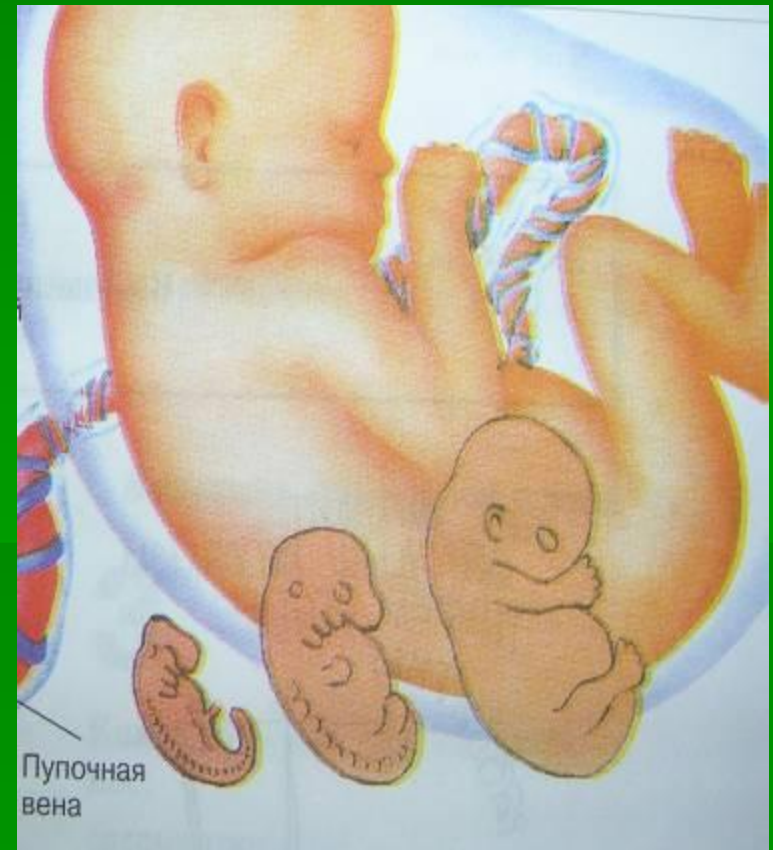
Класс Млекопитающие

Отряд Приматы

Подотряд Человекообразные обезьяны

# Признаки предков, характерные для зародыша человека

- Признаки **рыбообразных предков** -закладывается двухкамерное сердце, шесть пар жаберных дуг, хвостовая артерия
- Признаки **амфибий** — плавательные перепонки
- Признаки **низших млекопитающих мезозоя**— слабая терморегуляция у детей до 5 лет, мозг гладкий, без извилин, несколько пар млечных желез



# Признаки древесного образа жизни



- Противопоставление большого пальца кисти остальным. Наличие ключиц в плечевом поясе;
- Грудная клетка широкая, уплощенная в спинобрюшном направлении;
- Бинокулярное зрение (моделирование);
- Развитие двигательных отделов мозга;



# Признаки древесного образа жизни

## ЖИЗНИ



- Ограничение плодовитости
- Тщательность ухода за потомством

# Признаки древесного образа

## ЖИЗНИ



Жизнь в стаде – развитие сигнальных взаимоотношений