

*ГАОУ СПО «Колледж малого бизнеса и предпринимательства»*

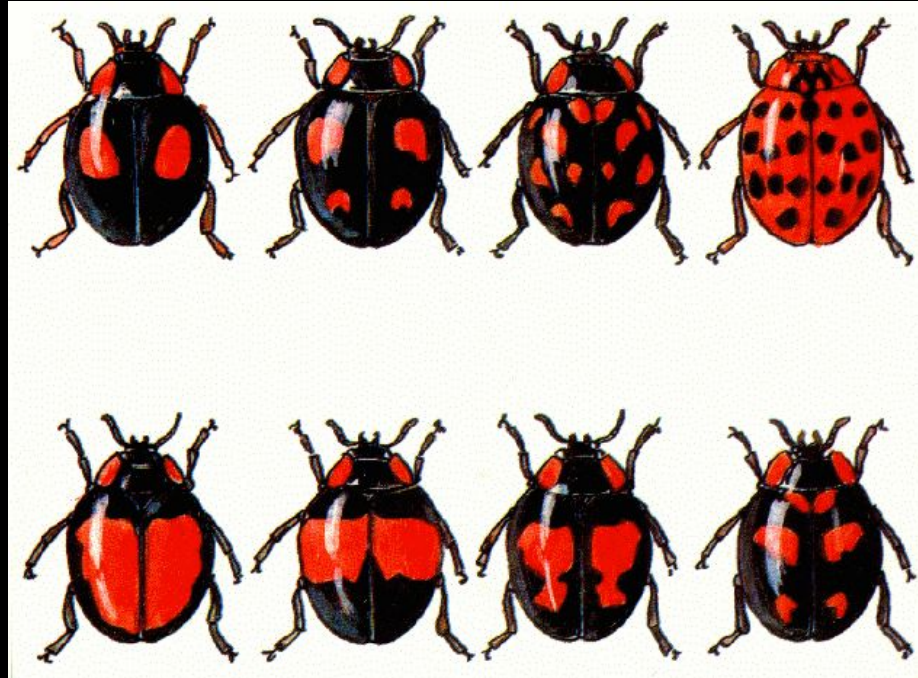
# *Понятие изменчивости*



*Лекция 23.*

**Изменчивость** – это разнообразие признаков и свойств у особей и групп особей любой степени родства.

Изменчивость присуща всем живым организмам, поэтому в природе отсутствуют идентичные особи.



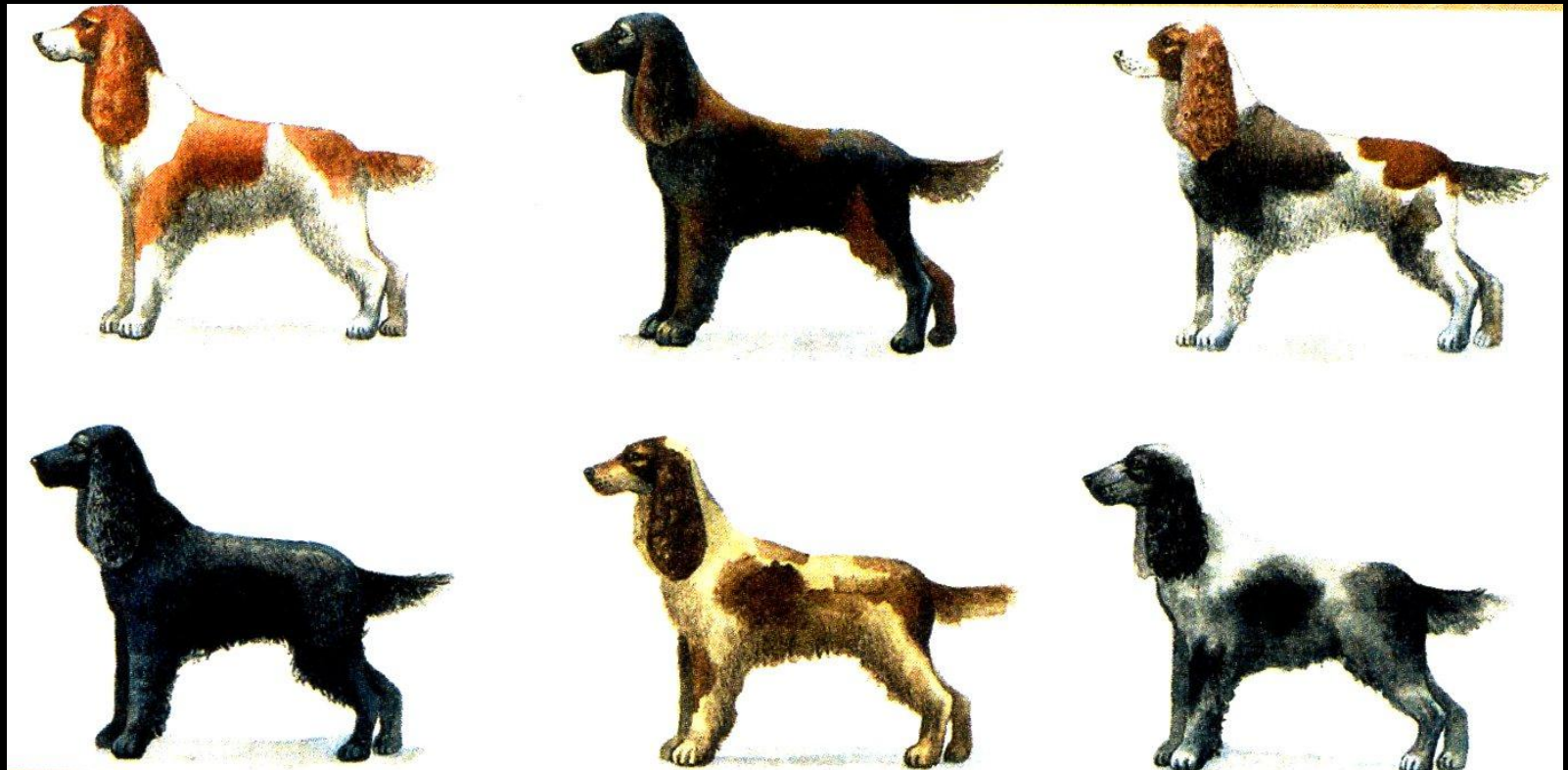
## **Виды изменчивости:**

1. наследственная;
  - а) мутационная;
  - б) комбинационная;
2. ненаследственная (под действием среды);
3. индивидуальная;
4. групповая;
5. прерывистая;
6. непрерывная;
7. качественная;
8. количественная;
9. направленная (определенная, по Ч. Дарвину);
10. ненаправленная (неопределенная, по Ч. Дарвину);
11. адаптивная (приспособительная);
12. неадаптивная.

Основные методы изучения изменчивости - **сравнительно-описательный** и **биометрический** (измерение физических параметров: рост, вес и т.д.).

На ненаследственную изменчивость можно воздействовать, изменяя условия среды (питание, свет, влажность и т.д.), в которых протекает развитие организма.

Ч. Дарвин понимал под **наследственными видоизменениями** постепенные расхождения в признаках между родителями и потомками.



# *Домашнее задание*

*составить конспект лекции,  
подготовить доклад на тему «Чарльз  
Дарвин»*