

**Понятие об анализаторах.
Органы чувств**

Понятие об анализаторе

Анализатор, или сенсорная система имеет три звена:

- 1.Рецептор** – воспринимающий аппарат, представляющий собой периферический отдел анализатора.
- 2.Кондуктор** – проводящий путь, соединяющий периферический отдел анализатора с его центральным отделом.
- 3.Корковый конец анализатора** – центральный отдел или соответствующий нервный центр, отвечающий за данное ощущение.

Анализатор зрения. Орган зрения

Орган зрения является периферическим отделом анализатора зрения.

Он состоит из глазного яблока и вспомогательных структур глаза.

Вспомогательные структуры глаза



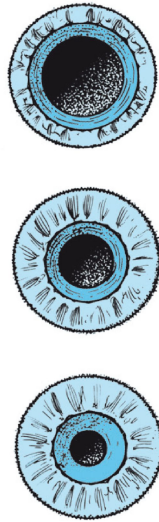
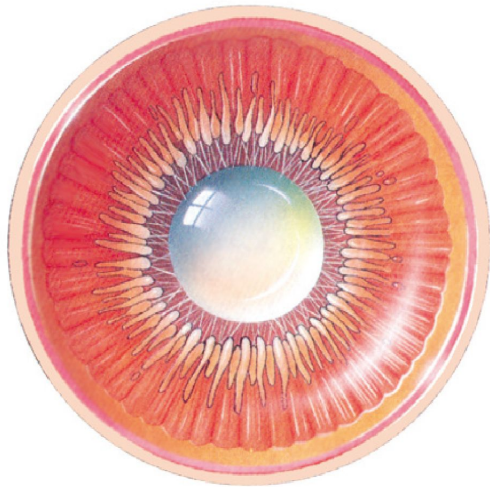
Глазное яблоко



Оболочки глазного яблока:

1. **Фиброзная оболочка:**
 - Склера;
 - Роговица;
2. **Сосудистая оболочка:**
 - Собственно сосудистая;
 - Радужка;
 - Ресничное тело.
3. **Сетчатая оболочка.**

Функции радужки и ресничного тела

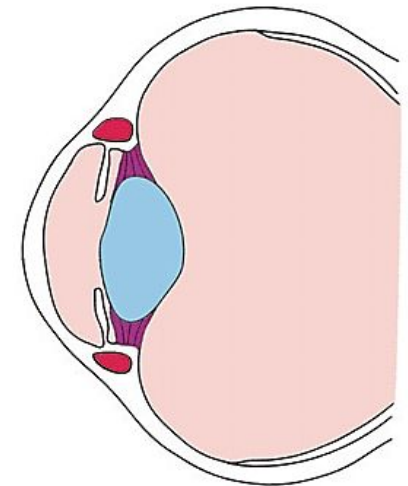
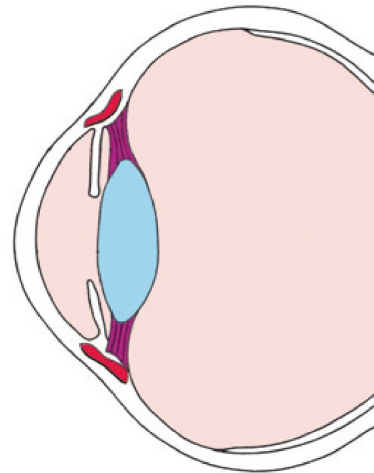


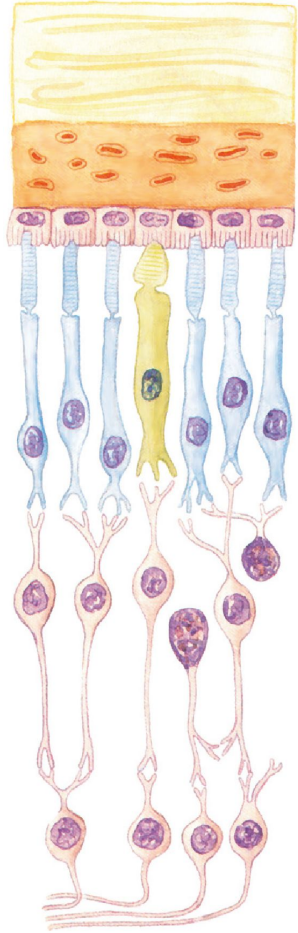
Радужная оболочка (радужка)

выполняет функцию диафрагмы, регулируя интенсивность светового потока, попадающего в глаз.

Диаметр зрачка регулируется двумя гладкими мышцами – сфинктером и дилататором зрачка.

Ресничное тело отвечает за аккомодацию – способность глаза видеть на дальнее и близкое расстояние





Спасибо за внимание