

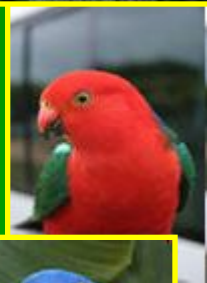
Птицы

Методическое пособие

Для внутреннего пользования компании «Фауна»

- АВСТРАЛИЯ: волн.попугаи, розелла, какарик, корелла
- АМЕРИКА: аратинга, колита, монахи
- АФРИКА: жако, неразлучники, ожереловые (кольчатые)

Класс птицы



Птицы представляют собой группу теплокровных позвоночных животных. Одним из наиболее характерных признаков представителей которой является покров из перьев, играющий важную роль при полёте. Способность к полёту является главнейшей особенностью птиц.

Класс птицы

Птица имеет крылья, облегченный скелет, тонкие, но прочные трубчатые кости (их полость заполнена воздухом), легкую небольшую голову. Облегчению массы тела способствует отсутствие зубов, мочевого пузыря. **Голова у птиц подвижная за счет большого количества шейных позвонков и отсутствия прочного соединения первого позвонка с черепом.** Для птичьего скелета характерны малая подвижность частей туловища, срастание костей таза (поясничные, крестцовые). **У птиц отсутствуют потовые железы.**

Волнистые попугаи



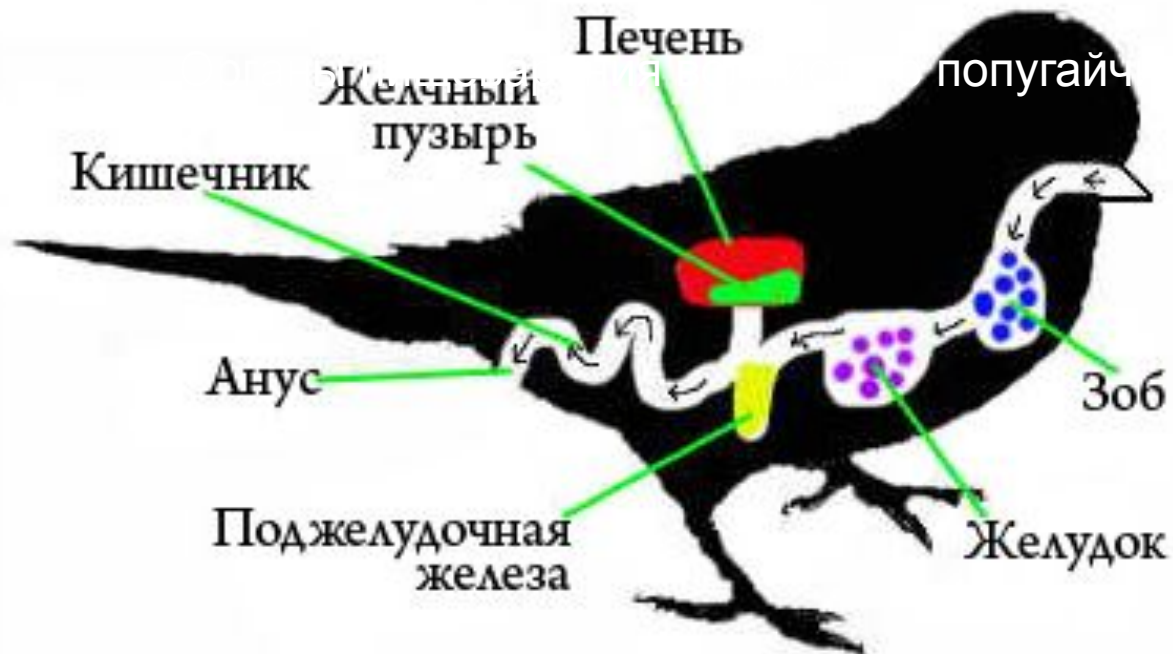
- Родина волнистых попугаев - Австралия. Населяют полупустынные и степные местности, предпочитая участки с редкими деревьями. Волнистые попугайчики стремительны в полете, хорошо ходят по земле и лазают по деревьям. Живут стаями.

Строение и анатомия волнистых попугаев



Органы пищеварения

Органы пищеварения волнистого попугайчика идеально приспособлены для переваривания растительной и животной пищи, а также для ее накопления и подготовки к скармливанию птенцам. К органам пищеварения у всех птиц, в том числе и попугаев, относятся клюв, ротовая полость, пищевод, зоб, железистый желудок, мышечный желудок, печень, поджелудочная железа, кишечник, клоака.



Как определить возраст волнистого попугая

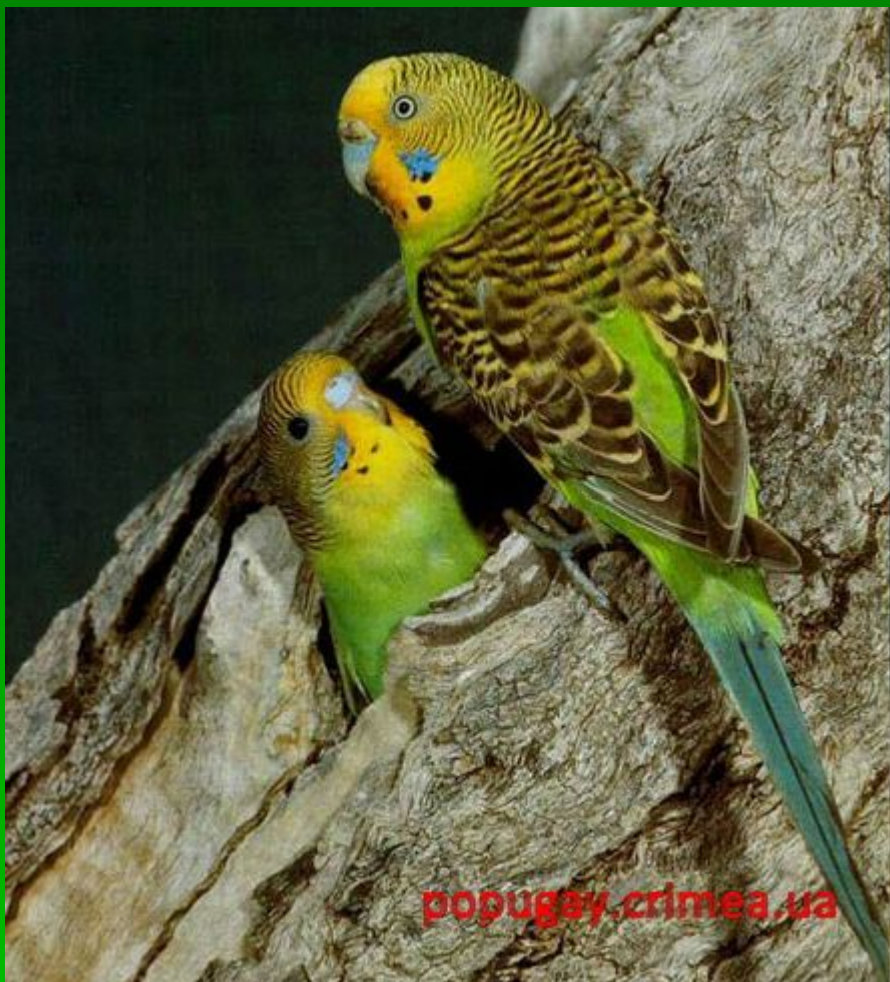
- До первой линьки (примерно от трех месяцев) перья на голове будут полностью волнистыми. Волны будут идти прямо от клюва.
- Глаза должны быть полностью черными (красными в случае с лютиносами)
- Радужка глаза постепенно посветлеет к 5-10 месяцам.



Этим попугаям не более 3 месяцев, головка волнистая, первой линьки еще не было.



Этому птенчику уже 4 месяца, обратите внимание, первая линька уже прошла, и у попугайчика на голове появилась белая шапочка. Это значит, что ему уже более трех месяцев, но глаза еще полностью черные



Слева
выглядывает
молодой
птенчик, ему не
более трех
месяцев,
справа -
взрослая самка

Как определить пол волнистого попугая

- Молодые попугаи имеют практически одинаковый окрас и имеют бледно-фиолетовый цвет восковицы. Различие самки и самца заключается только в равномерности окраса восковицы. У самцов восковица окрашена равномерно, у самок вокруг ноздрей есть круги белого цвета.

Мальчик

Девочка



popugay.crimea.ua



Примерно к четвертому
месяцам у самцов
восковица начинает
синеть, по мере взросления
цвет постепенно меняется
от фиолетового или
лилового до голубого
или ярко-синего. У
пестрых птиц, в окрасе
которых преобладают
белые или желтые цвета,
восковица на всю жизнь
может остаться
фиолетового цвета.

По мере взросления самки, приобретают бежевый или бледно-голубой цвет восковицы.



Самка, которая готова к размножению, приобретает коричневую восковицу.

Амадины



амадины - род птиц семейства вьюрковых ткачиков. Род насчитывает около 30 видов. Распространены в Юго-Восточной Азии, Австралии, Африке, на островах Малайского архипелага. Обитатели открытых ландшафтов, они живут среди травяной растительности, а также в садах и парках.

Амадины Гульда



Амадина Гульда - самый красивый представитель вьюрковых ткачиков. В природе встречаются три цветовые формы гульдовых амадин: черноголовая, красноголовая и оранжевоголовая.

Зебровая амадина



Зебровая амадина – это небольшая, очень красивая и неприхотливая птица. Оперение у данного вида амадин яркое: голова, шея и спина пепельно-серые; в области ушей и щек выделяются оранжево-красные пятна. Низ груди и брюшко с желтоватым оттенком.

Японская амадина



Японская амадина - уникальная птица, не встречающаяся в дикой природе. Обычно встречаются птицы шоколадного цвета, которые наиболее близки к природной форме, но есть бежевая и каштановая формы.

Бриллиантовая амадина



- **бриллиантовая амадина** - небольшая птица с красивым контрастным оперением. Самец и самка окрашены одинаково ярко. У молодых птиц общая окраска светло-коричневая. Надхвостье у них красное, середина брюшка белая, а клюв черный.

Канарейки



- Домашняя канарейка — подви́д канарского канаре́чного вью́рка с Канарских островов. . Канарейка - это единственное домашнее животное, у которого изменился голосовой аппарат, и тем самым его пение.

Неразлучники



Родина неразлучников- Африка. Также обитают на острове Мадагаскар. Селятся в тропических и субтропических лесах, есть степные и горные виды. Ведут стайный образ жизни.

Какарик



Luis Ortiz Catedral

Какарики обитают в Новой Зеландии, где встречаются в более умеренных широтах. Это чрезвычайно подвижные птицы, которые совершенно необычным образом «бегают» по сетке вольера.

Кореллы



Кореллы заселяют практически все просторы Австралии за исключением засушливых районов. Иногда селятся на равнинах у берегов рек и озер. Живут небольшими группами. По образу жизни кореллы кочевники.

Розеллы



Существуют 3 подвида этих попугаев. Обитают розеллы преимущественно в Австралии, и лишь некоторые виды — на острове Тасмания и ряде других более мелких близлежащих островов. Населяют саванны и другие открытые ландшафты

Калита монах (квAKER)



КвАкеры обитают в Южной Америке, на юге Бразилии, в Уругвае, и на севере Аргентины. В отличие от других попугаев, попугай-монах не селится в дуплах внутри дерева, а вьёт гнёзда из разных веток. В природе квАкеры живут большими колониями.

Пирруровый попугай



К этому роду относятся около 20 видов попугаев, обитающих в Южной Америке. Населяют тропические леса, встречаются в субтропической зоне горных лесов на высоте до 3000м. над уровнем моря.

Александрийский попугай



Александрийский попугай - самый крупный вид рода Кольчатых попугаев. Известны 5 подвигов, Александрийских попугаев можно встретить в Индии, Шри-Ланка, Непале, Мьянме, Лаосе.

Жако



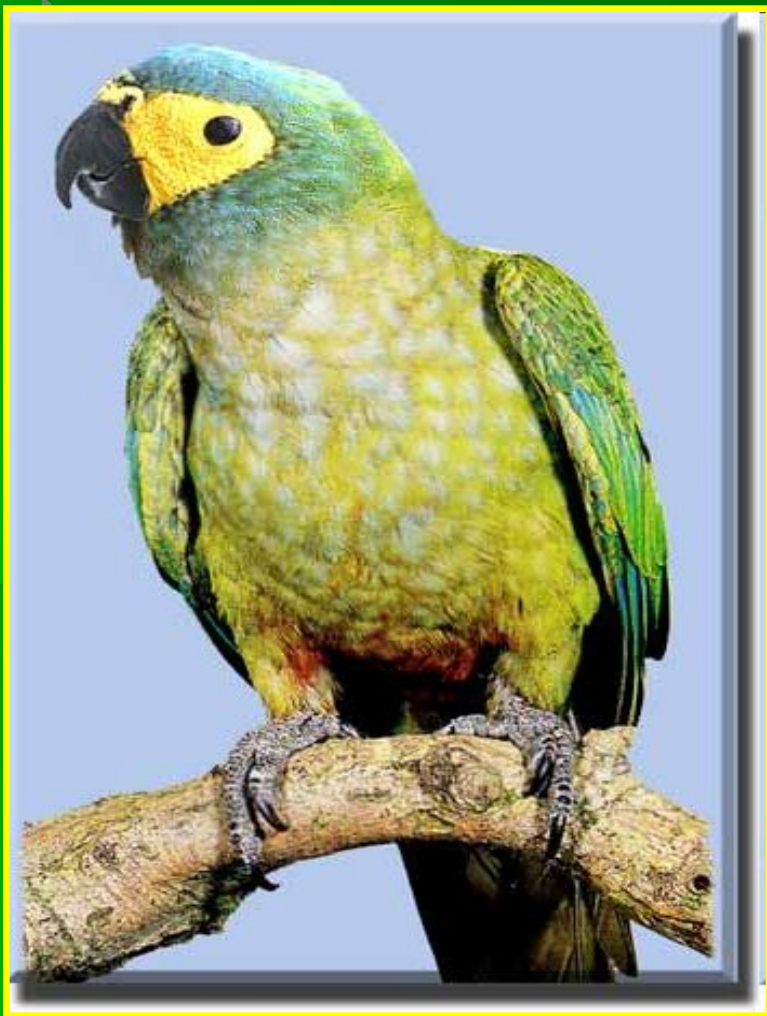
Единственный вид рода. **Ареал обитания серого попугая — Западная Африка** (Ангола, Конго, Гвинея, Либерия). Обитают жако в тех районах, где есть довольно скученные и крупные леса и далеко тянущиеся лесные чащи.

Патагонский попугай



Патагонский попугай - птица семейства попугаевых. Обитает в Чили, Аргентине и на юге Уругвая. Населяют безлюдные места — травянистые пампы, скалы и прилегающие к ним леса.

Малый краснобрюхий ара



Обитает в Бразилии, Колумбии, Южной Венесуэле, Гайане, Перу и в восточной части Эквадора. Населяют влажные тропические леса. Часто прилетают кормиться в пальмовые роци и на плантации кукурузы.

Какаду



Какаду — семейство попугаеобразных. Семейство включает 20 видов. Какаду в природе встречаются только на территории Австралии. Какаду не очень большие мастера летать, но некоторые виды какаду могут быстро бегать по земле и даже плавать.

Попугай Солнечный аратинга



Внешний вид

У солнечного аратинга очень яркий жёлтый окрас, а живот и голова - оранжевые. Хвост и крылья зелёные. Лапы и окологлазное кольцо серые. Самка от самца по внешним признакам очень сложно отличить. Голос резкий и громкий.

Размеры

Длина тела 17—30 см; вес — 110—120 г.

Содержание

Населяют солнечные аратинги саванны и пальмовые рощи. Питаются орехами, овощами, фруктами и плодами. В период гнездования держаться парами или небольшими группами. В обычный период собираются в стаи. Это довольно осторожные попугаи, на воле их легче услышать, чем увидеть. В неволе живут до 25-30 лет. В период гнездования самка и самец сильно привязаны друг к другу