

ПОСТЭМБРИОНАЛЬН ОЕ РАЗВИТИЕ

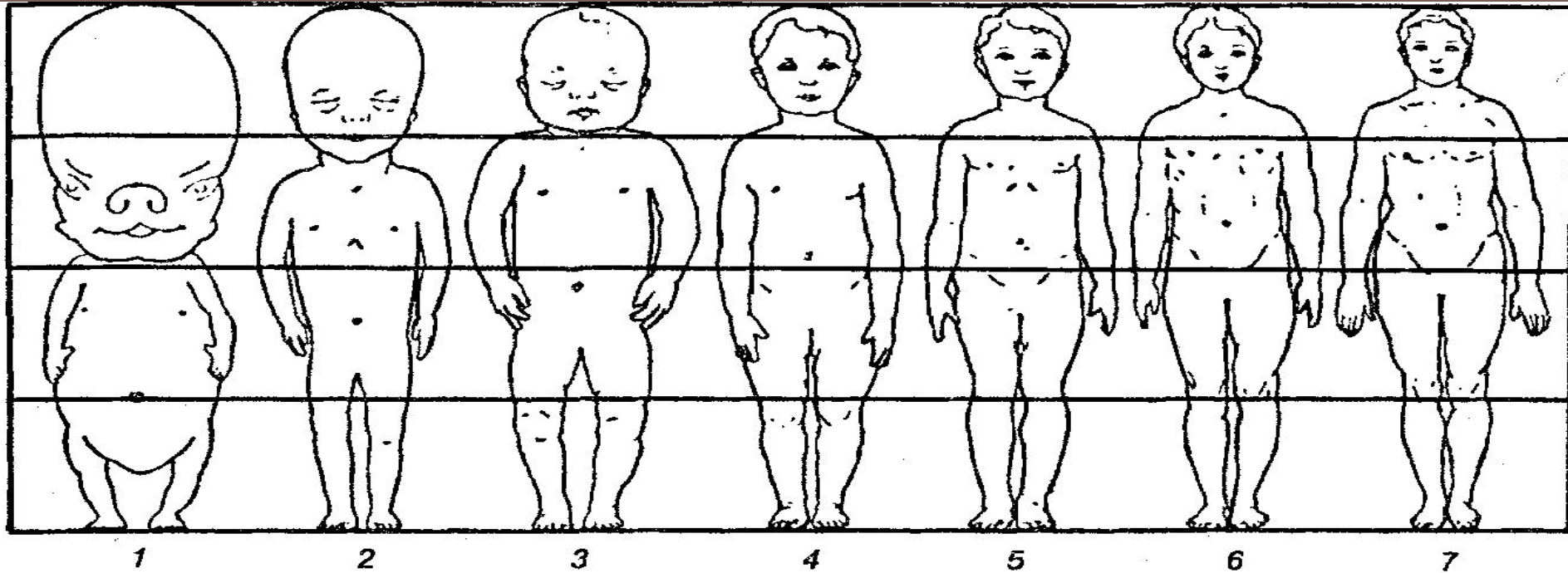


Рис. 95

Рост человека и разные периоды онтогенеза:

1 — два месяца (эмбрион), 2 — три месяца (плод), 3 — девять месяцев (новорожденный), 4 — два года, 5 — пять лет, 6 — двенадцать лет, 7 — двадцать два года

Ученика 10 класса "Б" Саликова Никиты

Вступление

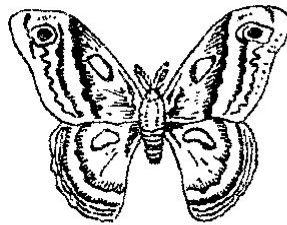
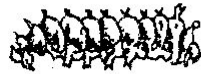
- Постэмбриональное развитие начинается с момента рождения или выхода организма из яйцевых оболочек и продолжается вплоть до наступления полового созревания. Постэмбриональное развитие сопровождается ростом. При этом он может быть ограничен определенным сроком или длиться в течение всей жизни.

Тип

Шелковичный червь
(*Platysamia secropia*)

Лягушка
(*Rana pipiens*)

Человек
(*Homo sapiens*)



е - тип
но не
анизм

тие)
на
низма

дые.
т
ер,
щим.

- ✓ Дря
- ✓ Пря
- ✓ появ
- ✓ раз
- ✓ пох
- ✓ ана
- ✓ раз
- ✓ сред
- ✓ и
- ✓ (на
- ✓ мал
- ✓ пита
- ✓ и ве
- ✓ пре
- ✓ это
- ✓ про
- ✓ про
- ✓ пре
- ✓ орга
- ✓ лич

Рис. 94

Прямое и не прямое развитие организмов разных видов

Периоды развития

- Также есть 3 периода постэмбрионального развития: -ювенильный (дорепродуктивный; до окончания созревания) -пубертатный (репродуктивный; занимает большую часть жизни) -старение (пострепродуктивный; до смерти)

Рост организма

- Рост, развитие и формирование организма – это основные процессы онтогенеза человека. Знание особенностей этих процессов и факторов, влияющих на них, определяет, насколько здоровыми будут будущие поколения людей. Развитие каждого из нас обусловлено взаимодействием генетических (наследственных) и средовых(внешних) факторов. Всем хорошо известно отрицательное влияние на развитие человека недостаточного питания, промышленного загрязнения среды, стресса и болезней.