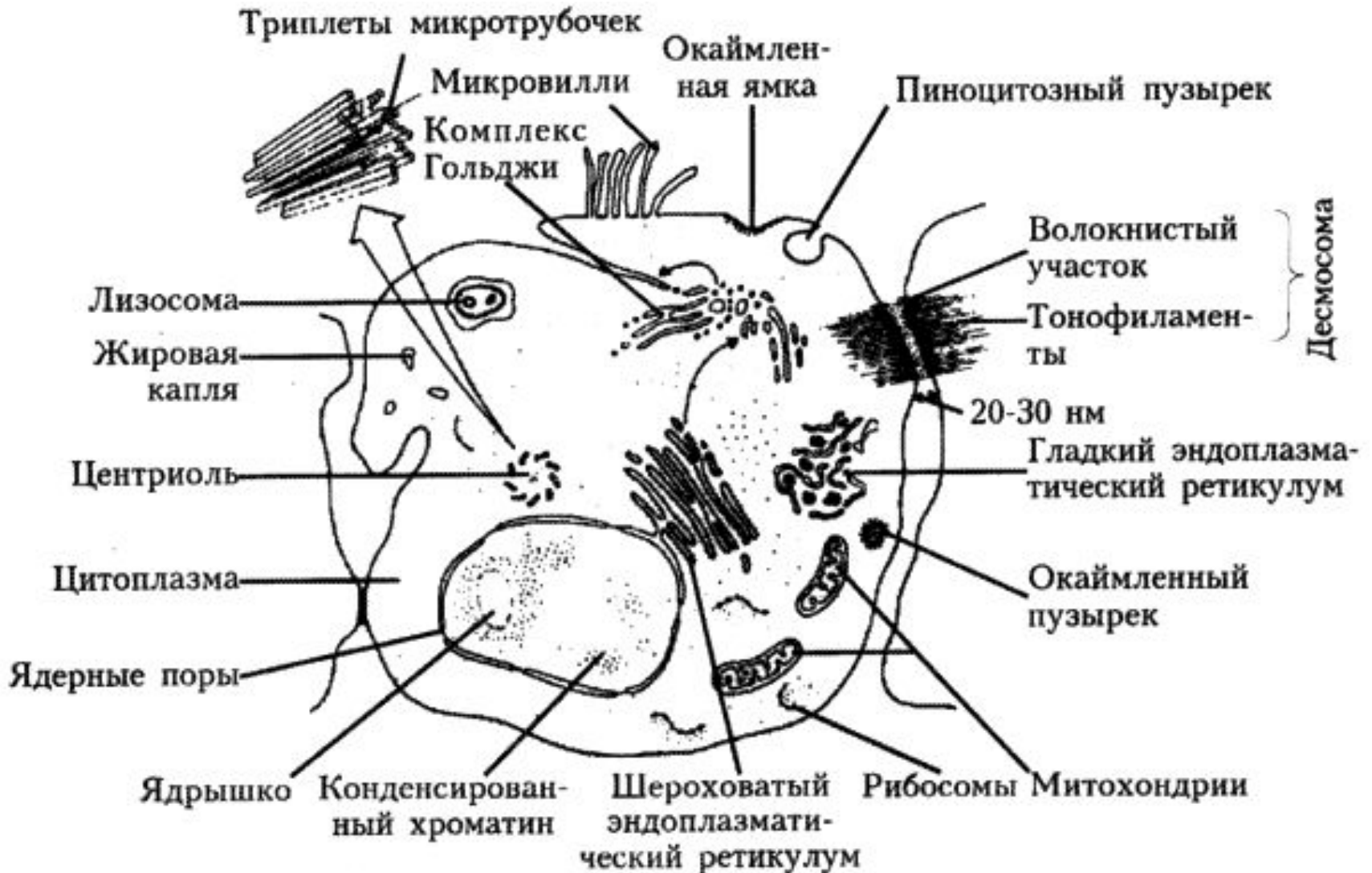


**ПОВРЕЖДЕНИЕ**

# Строение секреторной эпителиальной клетки



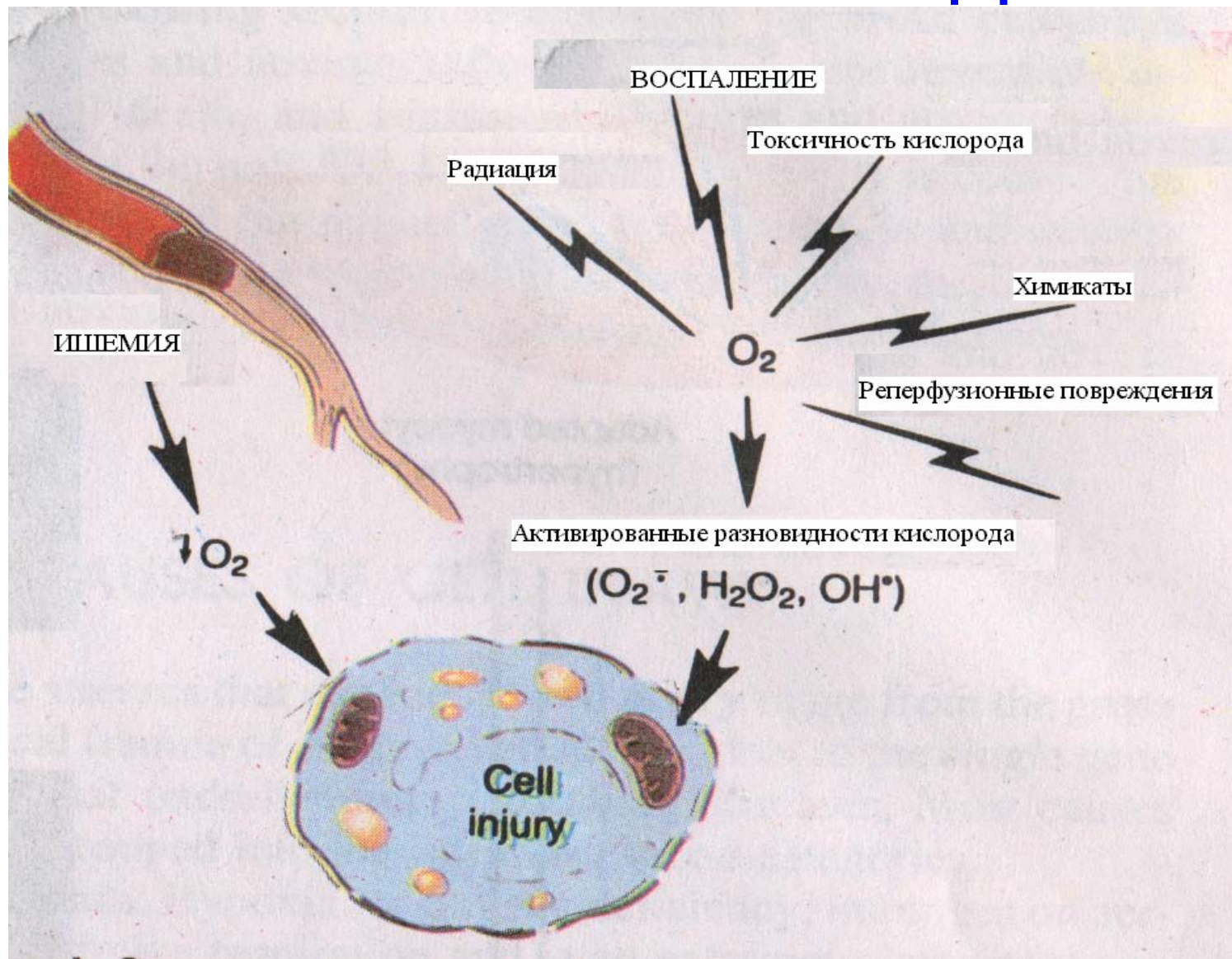
# МОРФОЛОГИЯ ПОВРЕЖДЕНИЯ

- Смерть клетки: некроз и апоптоз
- Причины повреждения клеток:
  - Гипоксия
  - Уменьшение кровоснабжения (ишемия)
  - Физические агенты
  - Химические агенты и лекарства
  - Инфекционные агенты
  - Иммунологические реакции
  - Генетические повреждения
  - Дисбаланс питания

# МОРФОЛОГИЯ ПОВРЕЖДЕНИЯ

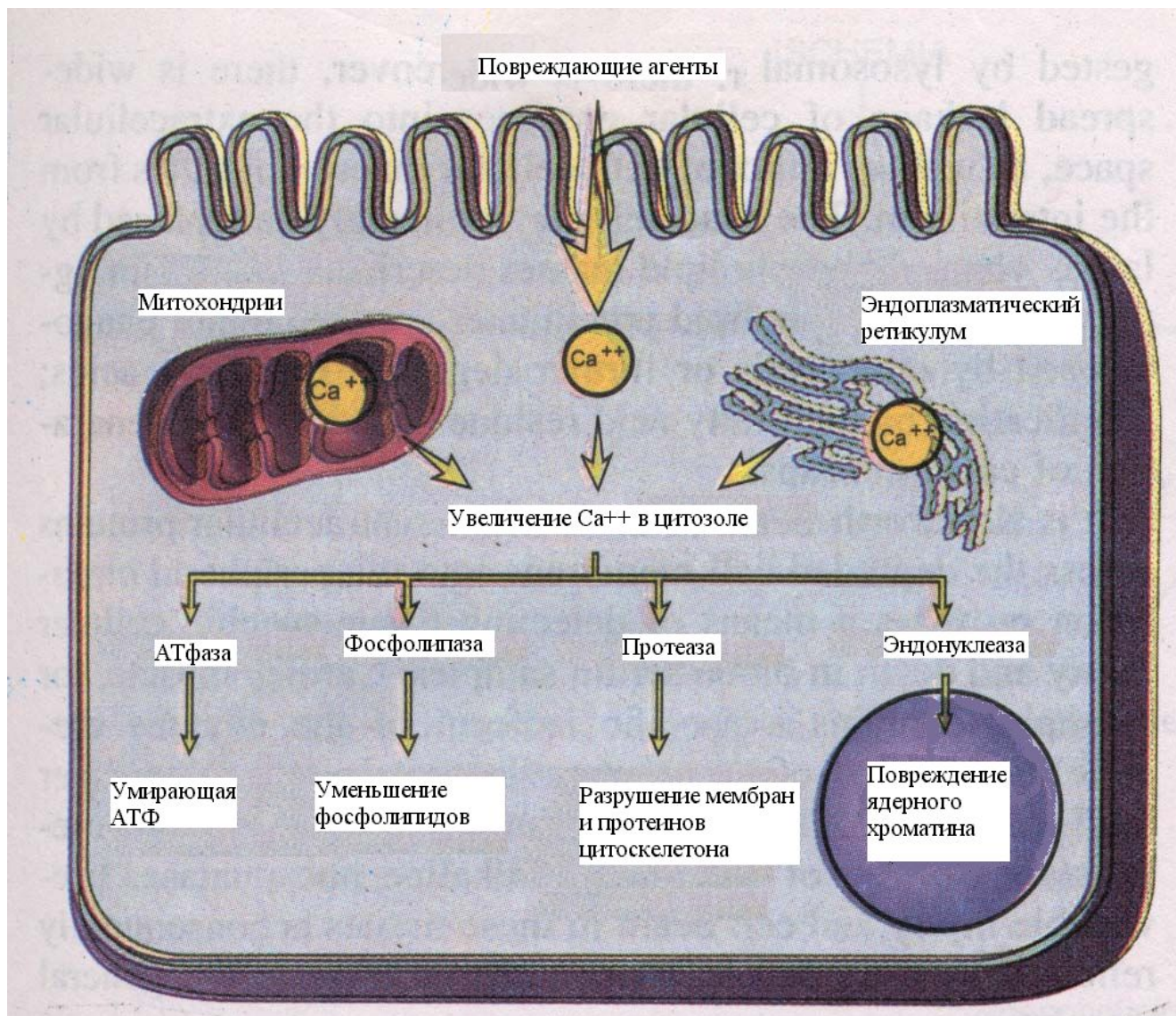
- Механизмы повреждения клеток:
  1. отсутствие кислорода с образованием его свободных радикалов;
  2. Нарушение гомеостаза Са;
  3. Истощение АТФ и снижение его синтеза;
  4. Потеря избирательной проницаемости плазматической мембраны.

# МОРФОЛОГИЯ ПОВРЕЖДЕНИЯ

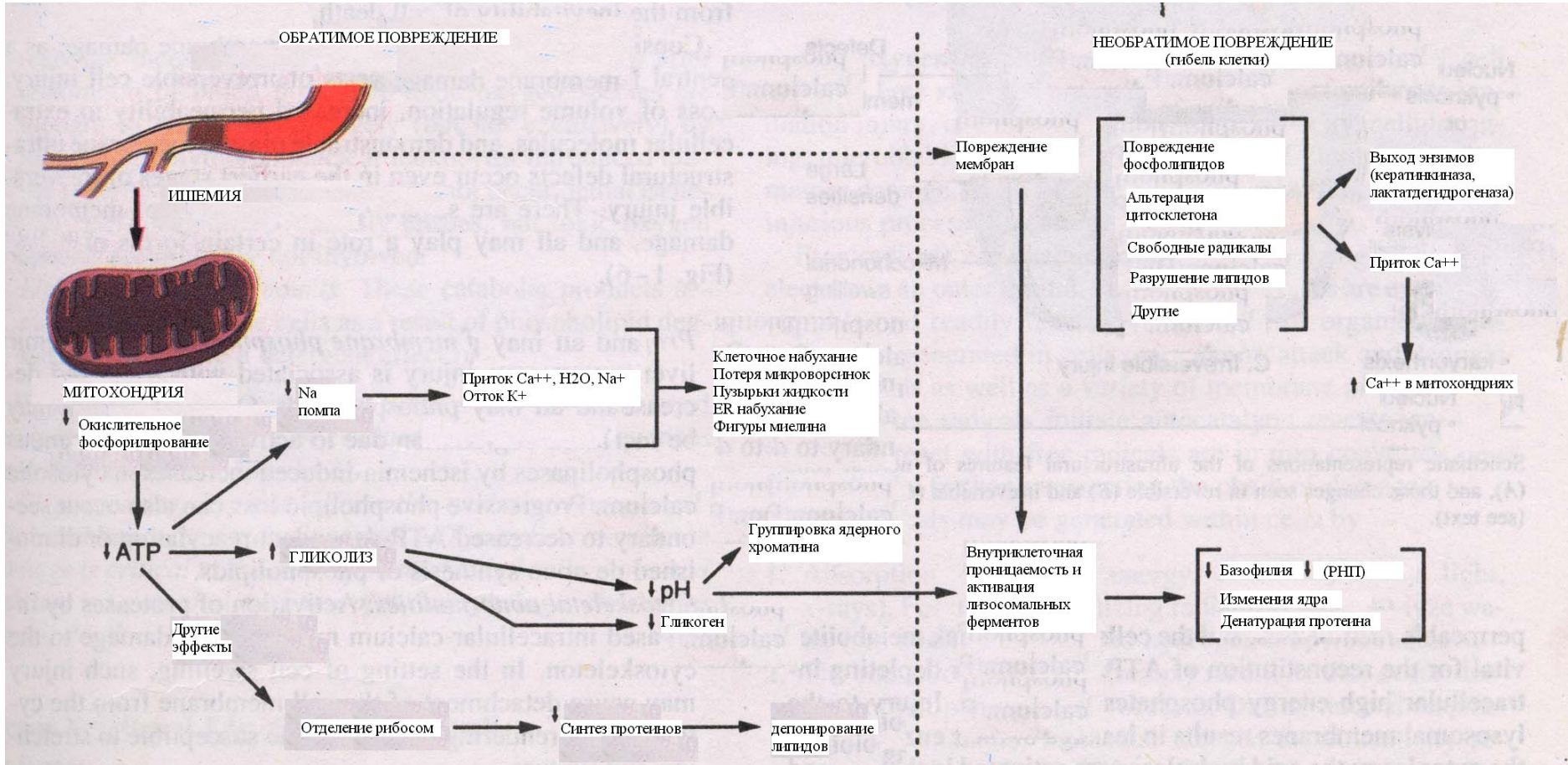




# МОРФОЛОГИЯ ПОВРЕЖДЕНИЯ

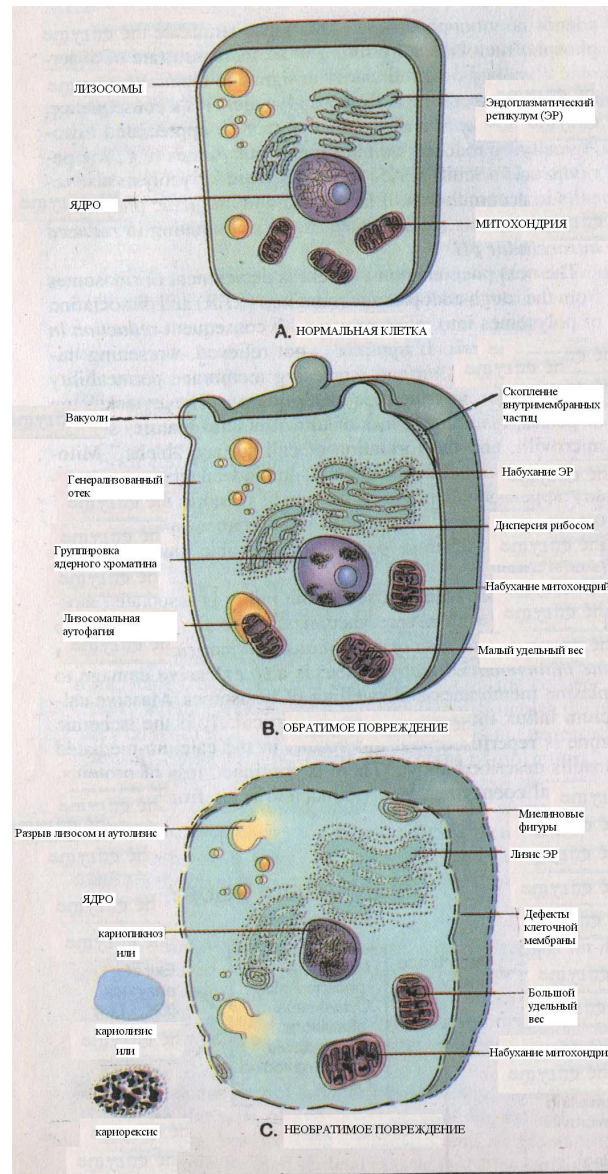


# МОРФОЛОГИЯ ПОВРЕЖДЕНИЯ





# МОРФОЛОГИЯ ПОВРЕЖДЕНИЯ





# МОРФОЛОГИЯ ПОВРЕЖДЕНИЯ

