



ПРЕДСТАВИТЕЛИ  
ВОДНОГО МИРА

## Обыкновенный судак(Stizostedion lucioperca) -

вид лучепёрых рыб из семейства окунёвых. Рыба крупных размеров. Некоторые особи вырастают длиной более одного метра, при этом вес судака может составлять 20 кг, но в среднем масса рыбы варьируется от 10 до 15 кг. Характерная особенность - наличие на челюстях крупных клыкообразных зубов. Питается рыбой, а мелкие особи также поедают водных беспозвоночных. Весьма чувствителен к концентрации кислорода в воде. В тёплое время года держится на глубинах 2—5 м. Активен как днём, так и ночью.



Обыкновенный судак -  
Stizostedion lucioperca



## Лещ (Abramis brama)



- единственный представитель рода лещей (*Abramis*) из семейства карповых (*Cyprinidae*). Окраска леща зависит от особенностей водоемов: в одних - бока серебристо-темноватого оттенка, в других - серебристо-желтоватого. Плавники темносерые; спинной - короткий и высокий, предхвостовой — длинный и узкий. Такого высокого тела, как у леща, нет ни у одной пресноводной рыбы. Максимальная длина тела 82 см, масса 6 кг, максимальная продолжительность жизни — 23 года. Донная рыба. Питается он главным образом разными водяными личинками, всевозможными рачками, но в основном — мотылем, не брезгует и молодыми побегами водорослей.



Лещ - *Abramis brama*



## Обыкновенный сазан (каarp) - (*Cyprinus carpio carpio* Linnaeus)

Вид пресноводных лучепёрых рыб семейства карповых. Крупная всеядная рыба с толстым, умеренно удлинённым телом, покрытым крупной, гладкой, плотно сидящей чешуёй. Бока золотистого цвета, спина темноватая. Расцветка может изменяться в зависимости от места обитания. У основания каждой чешуйки имеется темное пятнышко, край чешуй окаймлен чёрной точечной полоской. Населяет тихие, стоячие или медленно текущие воды с твёрдым глинистым, слегка заиленным дном. Средняя длина тела сазана составляет 35-55 см, средний вес сазана достигает 1-3 кг. Гигантские экземпляры свыше 1 метра в длину и массой 20-32 кг встречаются крайне редко.



На зиму залегает в глубокие ямы, его тело покрывается толстым слоем слизи, замедляется дыхание и он прекращает питаться.



## Нельма (белорыбица) - (*Stenodus leucichthys nelma*)



- рыба семейства лососёвых, подвид белорыбицы. Полупроходная или пресноводная рыба. Длина до 1,3 м, средний вес - от 5 до 10 кг. У Нельмы довольно крупная, серебристого цвета чешуя; брюхо белое. Тело удлинённое, веретенообразное. Бока тела и брюхо белого цвета с серебристым оттенком. Рот большой, конечный. Очень ценная промысловая рыба ввиду исключительно нежного, жирного мяса (18-26% жира), из которого изготавливают копченые балычные изделия. Самые большие по численности популяции Нельмы обитают в реках, Обь, Лена, Енисей, Иртыш. В Красной Книге НСО



## Обыкновенная щука (*Esox lucius* Linnaeu)



- семейство щуковых, вид щука. Живёт обычно в прибрежной зоне, в водных зарослях, в непроточных или слабопроточных водах. Тело щуки имеет удлинённую, стреловидную форму. Голова сильно удлинённая, нижняя челюсть выдаётся вперёд. Зубы на нижней челюсти имеют разный размер и служат для захвата жертвы. Основу питания щуки составляют представители различных видов рыб, к которым относятся: плотва, окунь, ёрш, подлещик, густера, пескарь, голец, голян, бычок-подкаменщик и т. п. Как описано выше, не брезгает щука и представителями своего вида. Весной и в начале лета этот хищник охотно поедает лягушек и линючих раков. Щуку довольно широко разводят в прудовых хозяйствах.



# Сибирский осётр (*Acipenser baerii*)

Семейство осетровые, вид сибирский осётр. Тело веретенообразное с несколькими продольными рядами жучек. Рыло короткое, треугольной формы. Перед ртом на нижней поверхности головы расположены 4 округлых усика без бахромы. В спинном ряду 12–19 жучек, в боковых рядах с каждой стороны тела по 37–56 жучек, в двух брюшных рядах по 9–15 жучек. Обитает в реках Сибири от Оби до Колымы. Средняя длина - 101-140 см, масса 8-35 кг. Находится в Красной Книге НСО.

Питается сибирский осётр ракообразными (амфиподами), личинками насекомых (ручейники, хирономиды), моллюсками, рыбой.





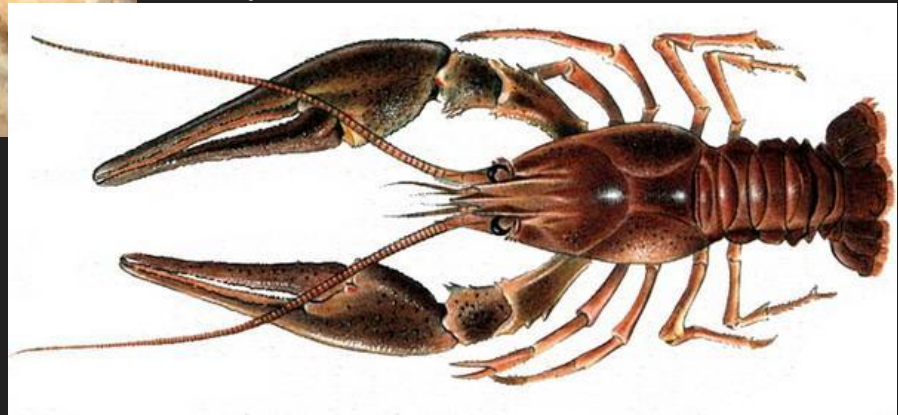
Налим (*Lota lota*) -единственная исключительно пресноводная рыба отряда трескообразных (*Gadiformes*). Имеет промысловую ценность. Тело удлинненное, невысокое, округлое в передней части, сильно сжатое с боков - в задней. Голова уплощена. Глаз маленький. Рот большой, полунижний, нижняя челюсть короче верхней. На подбородке имеется один непарный усик (составляющий 20—30 % длины головы) и пара усиков на верхней челюсти. Днем впадает в спячку, охотится при меньшем количестве света. И хищник, и падальщик.





## Узкопалый речной рак (*Astacus leptodactylus*)

Вид узкопалый речной рак, семейство Astacidea. Длинной от 16-18 см и до 30 см. Окрас тела от светло-песочного до светло-коричневого цвета. Самый заметный отличительный признак — это обе сильно узкие длинные вытянутые клешни. Питаются преимущественно растительной пищей, имеющейся обычно в избытке. Узкопалый рак несколько более плодовит и более вынослив. Речные раки по своей природе являются своеобразными чистильщиками дна водоемов, в которых они обитают. Это вызвано тем, что рак данной разновидности за неимением другой пищи может питаться даже падалью, хотя она и не является основой его рациона.







Речная выдра( *Lutra lutra*) - вид хищных млекопитающих семейства куньих, ведущее полуводный образ жизни. Выдра — крупный зверь с вытянутым гибким телом обтекаемой формы. Длина тела — 55—95 см, хвоста — 26—55 см, масса — 6—10 кг. Лапы короткие, с плавательными перепонками. Окраска меха: сверху тёмно-бурая, снизу светлая, серебристая. Обитает она преимущественно в лесных реках, богатых рыбой, реже — в озёрах и прудах. Питается выдра преимущественно рыбой, предпочитает мелкую рыбу. Зимой поедает лягушек, довольно регулярно — личинок ручейников. Летом, кроме рыбы, ловит водяных полёвок и других грызунов. Объект пушного промысла(.

